

APPUNTI DI TRADING



N. 106 - sa 18 gen 2025

Operazioni in essere : nessuna

GOLD FEB 25 (dal 29.1 userò il future aprile)

Nella N. 104 del 4 gen 2025 avevo scritto :

“.....il grafico giornaliero sembra consentire un acquisto; poiché l'**obiettivo** di salita appare contenuto (intorno a **100 usd**), lo stop loss che mi posso permettere non deve superare un terzo di tale obiettivo”

Il movimento da 2614 CASH ha dato circa 110 usd di salita e quindi GOLD ha già espresso il target minimo che questa Lettera indicava.

Tuttavia in gennaio 2025 ho un segnale che attrae GOLD CASH intorno al prezzo di 2790 per un eventuale doppio massimo, area che eventualmente può essere utilizzata per aprire lo short e per questo motivo cercavo l'acquisto.

Non posso rincorrere GOLD ; l'unica possibilità è inserire un ordine di acquisto intorno a 2650 feb fut, con stop loss sotto 2620, ma devo concentrarmi sugli indici U.S.A., per quanto leggerete nel prosieguo.

SILVER MARZO 25

SILVER dimostra una evidente minore forza relativa rispetto a GOLD, per la distanza ben maggiore dal top di 34,86 cash e per i top settimanali fortemente in calo.

Sta assumendo sempre maggiore importanza il doppio minimo a 28,75.

Vedremo insieme se sarà utilizzabile prima come stop loss per un acquisto e, possibilmente, poi per una vendita in rottura.

Serve prima che SILVER salga almeno tra 31,5 (livello colorato in giallo) e 32,50

DOW JONES INDU CASH

Ripenso spesso al fatto che nella settimana 2 - 6 dic, in cui vi era un ciclo temporale di medio - alto significato, DJ ha ritoccato il **massimo storico da 45071 a 45073 cash**, esprimendo un range molto contenuto, poco oltre l'uno % e, diffidando della capacità di un range piccolo di invertire un Mercato, avevo preteso che fosse seguito da un outside ribassista per aprire la posizione al ribasso.

Da quella settimana DOW JONES è molto debole ed è sceso oltre 3000 punti sotto il top assoluto e quindi ben 2500 punti sotto il minimo della settimana 2 - 6 dic alla rottura del quale avrei dovuto vendere.

Il ciclo scadente tra lu 6.1 e ve 17.1 , che secondo me era idoneo a far risalire l'azionario U.S.A., sta facendo il suo lavoro, ma non sono ancora riuscito a salire a bordo con un acquisto per ottenere un utile da reinvestire nella **operazione di vendita di più ampio respiro, che attendo nei prossimi 15 - 20 gg di trading.**

Cerco infatti di **vendere nelle prossime tre settimane** sopra la trend line in essere dal lontano ott 2022 (da 28660)

Ho segnato in **giallo l'area preferita di vendita.**

Per provare ad arrivare alla vendita con un profitto, da lu 20 gen inserirò il seguente ordine :

compero 1 MARZO MICRO DJ FUT a 42200 con stop loss a 41800

NASDAQ 100 CASH

Avevo scritto :

“Mi attendo un rimbalzo.....e vedo supporti a : 20315 - 19880 “

Nella settimana 6 - 10 gen NAS 100 CASH era sceso fino a 20715 e nella settimana 13 - 17 gen il segnale che ho calcolato lo attirava in area 20400 -

20500 quindi, senza coinvolgere la Lettera, solo con i miei quattrini, avevo deciso di usare la seguente strategia : **comprerò in inversione di barra giornaliera (sopra il top di ogni giorno precedente, anche in outside) solo dal giorno in cui NAS 100 CASH sarà sceso almeno sotto 20500.**”

NAS 100 evidentemente la pensava più o meno come me, quindi è sceso a 20538 cash, sfiorando 20500 ed è risalito di 1000 punti fino a 21515 in 4 gg.

NAS 100 rende la vita dura, ma per questo sto raffinando l’analisi.

Come per DOW JONES, anche per NASDAQ 100 cerco un acquisto per arrivare al presunto top di vendita con un profitto da reinvestire in uno stop loss e quindi, da lu 20 gen inserirò il seguente ordine :

compero 1 MARZO MICRO NAS 100 FUT a 20800 con stop loss a 20500

Nota finale

Mi attendo un top da vendere in gennaio per GOLD (ideale intorno al top assoluto di 2790) e tra gennaio e febbraio (meglio se fosse la prima metà) sugli indici U.S.A. e questo sarà il focus delle prossime Lettere.

Mi serve che DJ CASH salga almeno a 44000 (meglio 44500 - sotto il minimo della settimana 6 -10 dic 2024), mentre è molto difficile stimare un obiettivo per NAS 100, che verrà gestito con il tempo, prima che con il prezzo.

Sto cercando una possibilità a rischio contenuto di eseguire prima un acquisto sugli indici azionari U.S.A. per finanziare lo **stop loss che, per aprire una operazione strategica, spesso deve essere più ampio del normale, quasi che il Mercato richieda un maggior tributo per sedere al tavolo.**

Leonardo Bodini

OPERAZIONI CHIUSE

DATA	OPERAZIONE	MERCATO	QUANTITA'	PR. ESECUZIONE	STOP LOSS	UTILE	PERD CONV.	IN EUI	CAPITALE
4.10.22	SELL TO OPEN	DEC GOLD	1	1720					100000
13.10.22	BUY TO CLOSE	DEC GOLD	1	1660		USD 6000	EUR 6122		106122
20.10.22	BUY TO OPEN	DEC GOLD	1	1630					106122
2.11.22	SELL TO CLOSE	DEC GOLD	1	1670		USD 4000	EUR 4020		110142
1.12.22	SELL TO OPEN	FEB GOLD	1	1792,3		1805 USD - 1270	EUR - 1221		108921
13.1.23	SELL TO OPEN	FEB MICRO GOLD	5	1920	1930				108921
19.1.23	BUY TO CLOSE	FEB MICRO GOLD	5	1930		USD - 500	EUR - 463		108458
18.1.23	BUY TO OPEN	MAR MINI DOW	1	33100					108458
30.1.23	SELL TO CLOSE	MAR MINI DOW	1	33850		USD 3750	EUR 3456		111914
1.2.23	SELL TO OPEN	APR MICRO GOLD	5	1960	1905				111914
3.2.23	SELL TO OPEN	APR MICRO GOLD	5	1905		CHIUDERE AL MEGLIO			111914
13.2.23	BUY TO CLOSE	APR MICRO GOLD	5	1871,45		USD 1677,5	EUR 1567,75		113481
13.2.23	SELL TO OPEN	MAR MINI DOW	1	34200	34500				113481
14.2.23	BUY TO CLOSE	MAR MINI DOW	1	34507		USD - 1535	EUR - 1435		112046
17.2.23	BUY TO CLOSE	APR MICRO GOLD	5	1836,7		USD 6165	EUR 5761		117807
20.2.23	BUY TO OPEN	MAR MINI DOW	1	33650	33500				117807
21.2.23	SELL TO CLOSE	MAR MINI DOW	1	33500		USD - 750	EUR - 708		117099
20.2.23	BUY TO OPEN	APR MICRO GOLD	5	1840	1820				117099
24.2.23	SELL TO CLOSE	APR MICRO GOLD	5	1820		USD - 1000	EUR - 943		116156
7.3.23	BUY TO OPEN	MAR MINI DOW	1	33100	32500				
9.3.23	SELL TO CLOSE	MAR MINI DOW	1	32500		USD - 3000	EUR - 2830		113326
7.3.23	BUY TO OPEN	APR MICRO GOLD	5	1840		CHIUDERE AL MEGLIO			
20.3.23	SELL TO CLOSE	APR MICRO GOLD	5	1993,2		USD 7660	EUR 7092		120418 HIGH WATERMARK
4.4.23	SELL TO OPEN	GIU MICRO GOLD	5	2015	2035	USD - 1000	EUR - 918		119500
2.5.23	BUY TO OPEN	GIU MINI DJ	1	33800	33340				
3.5.23	SELL TO CLOSE	GIU MINI DJ	1	33340		USD - 2300	EUR - 2090		117410
10.5.23	BUY TO OPEN	GIU MICRO NAS100	1	13400		CHIUDERE AL MEGLIO			117410
30.5.23	BUY TO OPEN	AGO MICRO GOLD	3	1960		CHIUDERE AL MEGLIO			
5.6.23	SELL TO CLOSE	GIU MICRO NAS 100	1	14530		USD 2260	EUR 2108		119518
5.6.23	SELL TO CLOSE	AGO MICRO GOLD	3	1958,5		USD - 45	EUR - 42		119476
8.6.23	BUY TO OPEN	LUG SILVER	1 24.30			CHIUDERE AL MEGLIO			
12.6.23	SELL TO CLOSE	LUG SILVER	1	24,28		USD - 100	EUR - 92		119384
14.6.23	BUY TO OPEN	LUG SILVER	1	23,8	23,3				
15.6.23	SELL TO CLOSE	LUG SILVER	1	23,3		USD - 2500	EUR - 2315		117069
3.7.23	BUY TO OPEN	AGO MICRO GOLD	2	1924,5		CHIUDERE AL MEGLIO			
24.7.23	SELL TO CLOSE	AGO MICRO GOLD	2	1962,5		USD 760	EUR 685		117754
6.7.23	BUY TO OPEN	AGO MICRO GOLD	2	1910		CHIUDERE AL MEGLIO			
24.7.23	SELL TO CLOSE	AGO MICRO GOLD	2	1962,5		USD 1050	EUR 945		118699
6.7.23	BUY TO OPEN	SETT MINI DJ	1	34200		CHIUDERE AL MEGLIO			
24.7.23	SELL TO CLOSE	SETT MINI DJ	1	35385		USD 5925	EUR 5338		124037 HIGH WATERMARK
3.8.23	SELL TO OPEN	SETT MICRO NAS 100	1	15400		CHIUDERE AL MEGLIO			
28.8.23	BUY TO CLOSE	SETT MICRO NAS 100	1	15035		USD 730	EUR 676		124713
7.8.23	SELL TO OPEN	SETT MICRO NAS 100	2	15330		CHIUDERE AL MEGLIO			
28.8.23	BUY TO CLOSE	SETT MICRO NAS 100	2	15035		USD 1180	EUR 1092		125805
8.8.23	BUY TO OPEN	DIC MINI SILVER	1 23+0,32			CHIUDERE AL MEGLIO			
28.8.23	SELL TO CLOSE	DIC MINI SILVER	1	24,58		USD 3150	EUR 2916		128721
14.8.23	BUY TO OPEN	DIC MINI SILVER	1 22,5+0,32			CHIUDERE AL MEGLIO			
28.8.23	SELL TO CLOSE	DIC MINI SILVER	1	24,58		USD 4400	EUR 4074		132795 HIGH WATERMARK
6.9.23	BUY TO OPEN	DIC MINI SILVER	1	23,5	22,3				
2.10.23	SELL TO CLOSE	DIC MINI SILVER	1	21,92		USD - 3950	EUR - 3745		129050
27.9.23	BUY TO OPEN	DIC MINI SILVER	1	22,8	22,3				
2.10.23	SELL TO CLOSE	DIC MINI SILVER	1	21,92		USD - 2200	EUR - 2085		126965
9.10.23	BUY TO OPEN	DIC MINI DJ	1	33300		CHIUDERE AL MEGLIO			
16.10.23	SELL TO CLOSE	DIC MINI DJ	1	33881		USD 2905	EUR 2753		129718
16.10.23	SELL TO OPEN	DIC MINI DJ	1	34050	34200	USD - 750	EUR - 711		129007
20.10.23	BUY TO OPEN	DIC MICRO NAS 100	1	14800	14600				
23.10.23	SELL TO CLOSE	DIC MICRO NAS 100	1	14600		USD - 400	EUR - 377		128630
20.10.23	BUY TO OPEN	DIC MINI DJ	1	33400	33000				
26.10.23	SELL TO CLOSE	DIC MINI DJ	1	33000		USD - 2000	EUR - 1895		126735
7.11.23	SELL TO OPEN	DIC MICRO GOLD	1	1975	1975				
14.11.23	BUY TO CLOSE	DIC MICRO GOLD	1	1975		ZERO			126735
7.12.23	BUY TO OPEN	MARZO MINI SILVER	1	24	23,3				
8.12.23	SELL TO CLOSE	MARZO MINI SILVER	1	23,3		USD - 1750	EUR - 1635		125100
27.11.23	BUY TO OPEN	FEB MICRO GOLD	1	2035	2015				
17.1.24	SELL TO CLOSE	FEB MICRO GOLD	1	2015		USD - 200	EUR - 183		124917
16.1.24	BUY TO OPEN	FEB MICRO GOLD	1	2030	2015				
17.1.24	SELL TO CLOSE	FEB MICRO GOLD	1	2015		USD - 150	EUR - 138		124779
16.1.24	SELL TO OPEN	MARZO MINI DJ	1	ROTURA 37440	38115				
19.1.24	BUY TO CLOSE	MARZO MINI DJ	1	38115		USD - 3375	EUR - 3096		121683
31.1.24	SELL TO OPEN	MARZO MICRO NAS	2	17350	18200				
1.3.24	BUY TO CLOSE	MARZO MICRO NAS	2	18200		USD - 3400	EUR - 3142		118541
2.2.24	SELL TO OPEN	MARZO MICRO NAS	1	17750	18200				
1.3.24	BUY TO CLOSE	MARZO MICRO NAS	1	18200		USD - 900	EUR - 832		117709
20.2.24	SELL TO OPEN	MARZO MICRO NAS	2	17500	18200				
1.3.24	BUY TO CLOSE	MARZO MICRO NAS	2	18200		USD - 2800	EUR - 2588		115121
15.4.24	SELL TO OPEN	GIU MICRO NAS 100	1	17900	17900				
26.4.24	BUY TO CLOSE	GIU MICRO NAS 100	1	17900		ZERO			115121
14.5.24	SELL TO OPEN	GIU MICRO NAS 100	1	ROTURA 18200	18400	USD - 400	EUR - 370		114751
17.5.24	SELL TO OPEN	GIU MICRO GOLD	1	2420	2450				
20.5.24	BUY TO CLOSE	GIU MICRO GOLD	1	2450		USD - 313	EUR - 290		114461
17.6.24	BUY TO OPEN	AGO MICRO GOLD	1	2330	2429,9				
19.7.24	SELL TO CLOSE	AGO MICRO GOLD	1	2424,3		USD 943	EUR 865		115326
22.5.24	BUY TO OPEN	DIC COTTON	1 79 - 0,59			70			
23.7.24	SELL TO CLOSE	DIC COTTON	1	69,97		USD - 4220	EUR - 3872		111454
31.5.24	BUY TO OPEN	DIC COTTON	1 77 - 0,59			70			
23.7.24	SELL TO CLOSE	DIC COTTON	1	69,97		USD - 3220	EUR - 2954		108500
13.9.24	SELL TO OPEN	SETT MICRO DJ	1	41200	41700				
16.9.24	BUY TO CLOSE	SETT MICRO DJ	1	41700		USD - 250	EUR - 228		108272
8.10.24	SELL TO OPEN	DIC MICRO GOLD	1	2630	2720				
17.10.24	BUY TO CLOSE	DIC MICRO GOLD	1	2722,6		USD - 926	EUR - 854		107418
21.11.24	SELL TO OPEN	DIC MICRO NAS 100	1	20900	21350				
4.12.24	BUY TO CLOSE	DIC MICRO NAS 100	1	21353,4		USD - 906,8	EUR - 863		106555
27.11.24	BUY TO OPEN	MAR MICRO SILVER	1	30,5	31,2				
13.12.24	SELL TO CLOSE	MAR MICRO SILVER	1	31,2		USD 700	EUR 667		107222
9.12.24	BUY TO OPEN	MAR MICRO SILVER	1 32,2 STOP			31,2			
13.12.24	SELL TO CLOSE	MAR MICRO SILVER	1	31,2		USD - 1000	EUR - 952		106270
10.01.25	BUY TO OPEN	MAR MICRO DJ	1	42500	42300	USD - 1000	EUR - 98		106172
OPERAZIONI IN ESSERE									
NESSUNA									
ORDINI INSERITI NON ANCORA ESEGUITI									
20.1.25	BUY TO OPEN	MAR MICRO DJ	1	42200	41800				
20.1.25	BUY TO OPEN	MAR MICRO NAS 100	1	20800	20500				

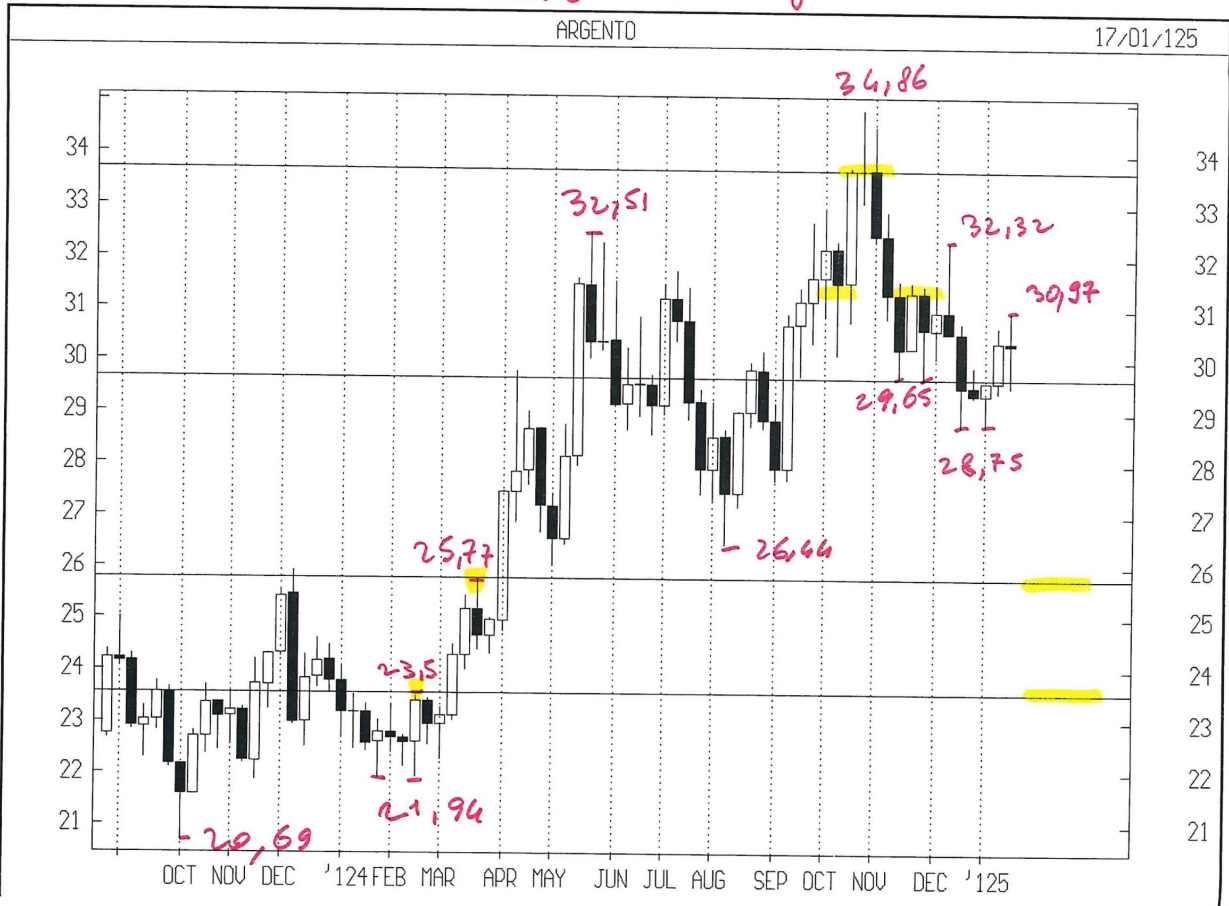
Gold weekly candle



cash daily



cash weekly



cash weekly



cash daily

DOW JONES INDUS

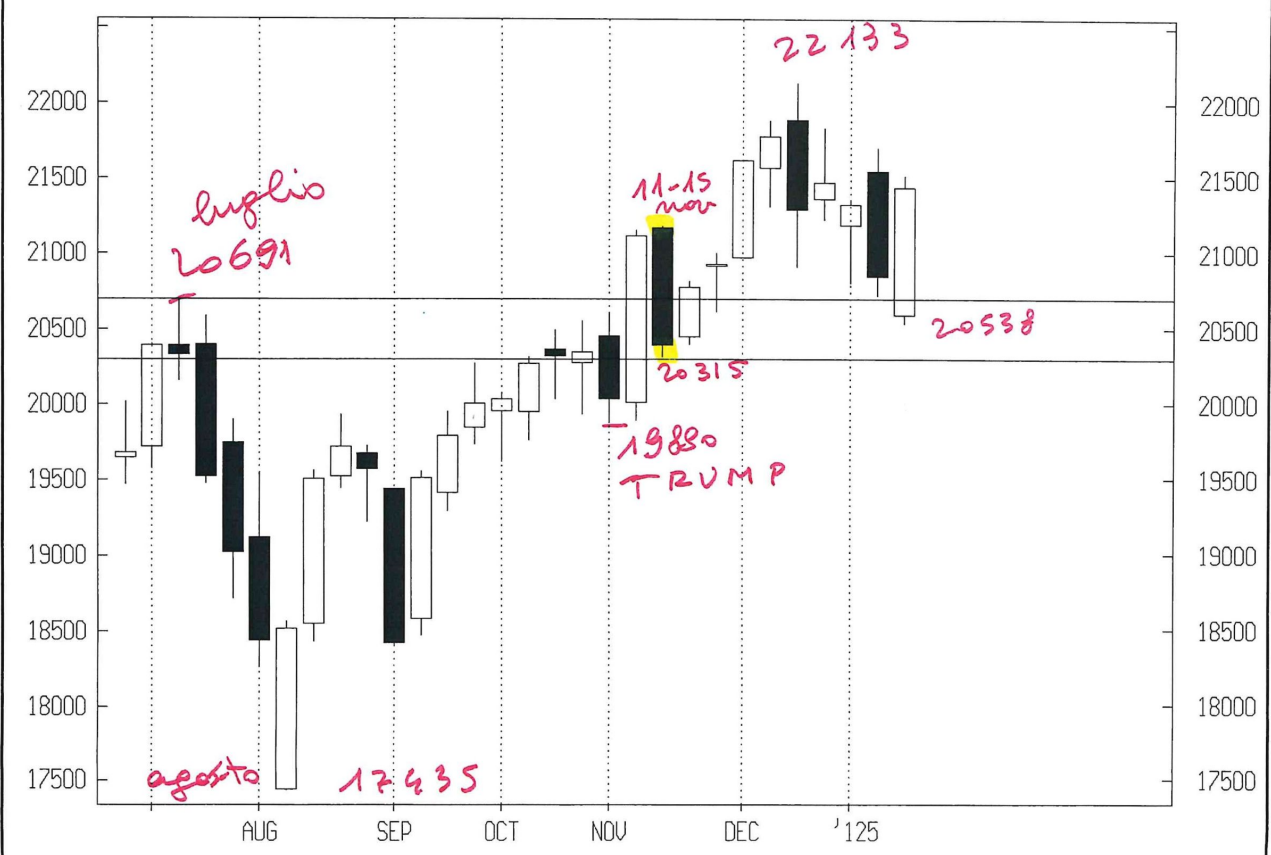
17/01/25



cash weekly

NASDAQ 100 INDE

17/01/125



cash daily

