

APPUNTI DI TRADING



N. 105 - sab 11 gen 2025

Operazioni in essere : nessuna

Ve 10.1 comperato 1 MARZO MICRO DJ a 42500, stoppato poche ore dopo a 42300 con una perdita di (200 punti x 0,5 usd) = usd 100 pari a euro 98

GOLD FEB 25

Avevo scritto :

“.....il grafico giornaliero sembra consentire un acquisto; poiché l’obiettivo di salita appare contenuto (intorno a 100 usd), lo stop loss che mi posso permettere non deve superare un terzo di tale obiettivo”

L’ordine di acquisto a 2620 feb fut (con stop loss a 2590) è stato sfiorato lu 6.1 a 2624.6 con successiva salita di quasi 100 usd in 4 gg.

Comunque la Lettera N. 104 è stata pubblicata il giorno successivo, quando GOLD aveva già iniziato la salita.

In gennaio 2025 ho un segnale che attrae GOLD CASH intorno al prezzo di 2790 per un eventuale doppio massimo, area che eventualmente può essere utilizzata per aprire lo short e per questo motivo ho cercato l’acquisto.

Non posso rincorrere GOLD ; l’unica possibilità è inserire un ordine di acquisto intorno a 2650 feb fut, con stop loss sotto 2624, ma devo concentrarmi sugli indici U.S.A., per quanto leggerete nel prosieguo.

SILVER MARZO 25

SILVER marzo fut ha fatto un range molto ampio da 29,9 a 31,8 con ampiezza oltre il 6 %; come spesso è accaduto, resta non gestibile.

DOW JONES INDU CASH

Ripenso spesso al fatto che nella settimana 2 - 6 dic, in cui vi era un ciclo temporale di medio - alto significato, DJ ha ritoccato il **massimo storico da 45071 a 45073 cash**, esprimendo un range molto contenuto, poco oltre l'uno % e, diffidando della capacità di un range piccolo di invertire un Mercato, avevo preteso che fosse seguito da un outside ribassista per aprire la posizione al ribasso.

Da quella settimana DOW JONES è molto debole e si trova ora 3000 punti sotto il top assoluto e quindi ben 2500 punti sotto il minimo della settimana 2 - 6 dic alla rottura del quale avrei dovuto vendere.

Il recente tentativo di acquisto a 42500 era conseguente alla presenza di un ciclo scadente tra lu 6.1 e ve 17.1 , secondo me idoneo a far risalire l'azionario U.S.A., consegnando quindi un utile da reinvestire nella **operazione di vendita di più ampio respiro, che attendo nei prossimi 20 - 30 gg di trading.**

Tra le regole di questa Lettera c'è il divieto di operare nella settimana successiva ad una perdita e quindi non posso riprovare l'acquisto (ma lo stesso segnale è presente anche su NAS 100.....)

NASDAQ 100 CASH

Avevo scritto :

“Mi attendo un rimbalzo, ma il minimo del 20 dic è il primo swing che viene rotto al ribasso dopo le presidenziali.

Vedo supporti a :

20315 che fu il minimo della settimana ciclicamente importante

19880 che fu l'ultimo minimo prima delle presidenziali.”

Nella settimana 6 - 10 gen NAS 100 CASH è sceso fino a 20715 e nella settimana 13 - 17 gen il segnale che ho calcolato lo attira in area 20400 - 20500, ma lo stop loss dovrebbe essere piazzato non sopra 19880 poiché il livello intermedio di

20315 (minimo del 11 - 15 nov) è meno decisivo.

Senza coinvolgere la Lettera, solo con i miei quattrini, userò la seguente strategia : **comprerò in inversione di barra giornaliera (sopra il top di ogni giorno precedente, anche in outside) solo dal giorno in cui NAS 100 CASH sarà sceso almeno sotto 20500.**

Lo stop loss verrà da me piazzato il giorno dell'acquisto, sotto il minimo registrato da lu 13.1

Strategia che poco si addice a questa Lettera, ma che cerca di arrivare con una posizione al rialzo al TOP dove, finalmente, piazzare una vendita di ampio respiro.

Non escludo che nella prossima Lettera potrò inserire uno schema più gestibile da un sabato all'altro.

Nota finale

Mi attendo un top da vendere in gennaio per GOLD e tra gennaio e febbraio (meglio se fosse la prima metà) sugli indici U.S.A. e questo sarà il focus delle prossime Lettere.

Sto cercando una possibilità a rischio contenuto di eseguire prima un acquisto sugli indici azionari U.S.A. per finanziare lo stop loss che, per aprire una operazione strategica, spesso deve essere più ampio del normale, quasi che il Mercato richieda un maggior tributo per sedere al tavolo.

Infine, trovandomi fuori studio, i grafici sono aggiornati solo al 8 - 9 gennaio e non alla chiusura di ve 10.1

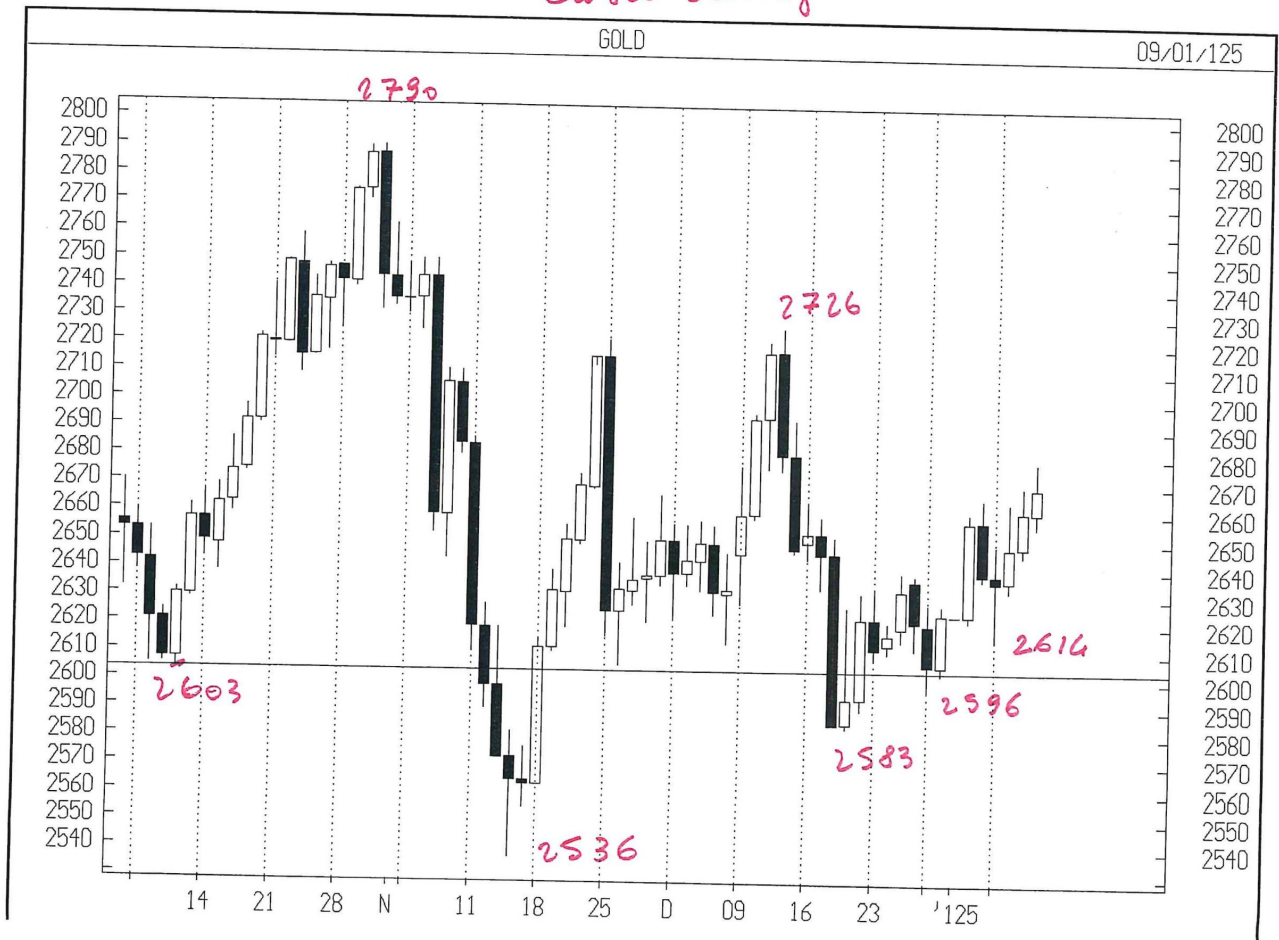
Leonardo Bodini

OPERAZIONI CHIUSE			QUANTITA'	PR. ESECUZIONE	STOP LOSS	UTILE	PERDI CONV.	IN EUF	CAPITALE
DATA	OPERAZIONE	MERCATO							
4.10.22	SELL TO OPEN	DEC GOLD	1	1720					100000
13.10.22	BUY TO CLOSE	DEC GOLD	1	1660		USD 6000	EUR 6122		106122
20.10.22	BUY TO OPEN	DEC GOLD	1	1630					106122
2.11.22	SELL TO CLOSE	DEC GOLD	1	1670		USD 4000	EUR 4020		110142
1.12.22	SELL TO OPEN	FEB GOLD	1	1792,3	1805	USD - 1270	EUR - 1221		108921
13.1.23	SELL TO OPEN	FEB MICRO GOLD	5	1920	1930				108921
19.1.23	BUY TO CLOSE	FEB MICRO GOLD	5	1930		USD - 500	EUR - 463		108458
18.1.23	BUY TO OPEN	MAR MINI DOW	1	33100					108458
30.1.23	SELL TO CLOSE	MAR MINI DOW	1	33850		USD 3750	EUR 3456		111914
1.2.23	SELL TO OPEN	APR MICRO GOLD	5	1960	1905				111914
3.2.23	SELL TO OPEN	APR MICRO GOLD	5	1905	CHIUDERE AL MEGLIO				111914
13.2.23	BUY TO CLOSE	APR MICRO GOLD	5	1871,45		USD 1677,5	EUR 1567,75		113481
13.2.23	SELL TO OPEN	MAR MINI DOW	1	34200	34500				113481
14.2.23	BUY TO CLOSE	MAR MINI DOW	1	34507		USD - 1535	EUR - 1435		112046
17.2.23	BUY TO CLOSE	APR MICRO GOLD	5	1836,7		USD 6165	EUR 5761		117807
20.2.23	BUY TO OPEN	MAR MINI DOW	1	33650	33500				117807
21.2.23	SELL TO CLOSE	MAR MINI DOW	1	33500		USD - 750	EUR - 708		117099
20.2.23	BUY TO OPEN	APR MICRO GOLD	5	1840	1820				117099
24.2.23	SELL TO CLOSE	APR MICRO GOLD	5	1820		USD - 1000	EUR - 943		116156
7.3.23	BUY TO OPEN	MAR MINI DOW	1	33100	32500				113326
9.3.23	SELL TO CLOSE	MAR MINI DOW	1	32500		USD - 3000	EUR - 2830		113326
7.3.23	BUY TO OPEN	APR MICRO GOLD	5	1840	CHIUDERE AL MEGLIO				120418 HIGH WATERMARK
20.3.23	SELL TO CLOSE	APR MICRO GOLD	5	1993,2		USD 7660	EUR 7092		119500
4.4.23	SELL TO OPEN	GIU MICRO GOLD	5	2015	2035	USD - 1000	EUR - 918		119500
2.5.23	BUY TO OPEN	GIU MINI DJ	1	33800	33340				117410
3.5.23	SELL TO CLOSE	GIU MINI DJ	1	33340		USD - 2300	EUR - 2090		117410
10.5.23	BUY TO OPEN	GIU MICRO NAS100	1	13400	CHIUDERE AL MEGLIO				117410
30.5.23	BUY TO OPEN	AGO MICRO GOLD	3	1960	CHIUDERE AL MEGLIO				119518
5.6.23	SELL TO CLOSE	GIU MICRO NAS 100	1	14530		USD 2260	EUR 2108		119476
5.6.23	SELL TO CLOSE	AGO MICRO GOLD	3	1958,5		USD -45	EUR -42		119476
8.6.23	BUY TO OPEN	LUG SILVER	1 24,30		CHIUDERE AL MEGLIO				119384
12.6.23	SELL TO CLOSE	LUG SILVER	1	24,28		USD - 100	EUR - 92		119384
14.6.23	BUY TO OPEN	LUG SILVER	1	23,8	23,3				117069
15.6.23	SELL TO CLOSE	LUG SILVER	1	23,3		USD - 2500	EUR - 2315		117069
3.7.23	BUY TO OPEN	AGO MICRO GOLD	2	1924,5	CHIUDERE AL MEGLIO				117754
24.7.23	SELL TO CLOSE	AGO MICRO GOLD	2	1962,5		USD 760	EUR 685		117754
6.7.23	BUY TO OPEN	AGO MICRO GOLD	2	1910	CHIUDERE AL MEGLIO				118699
24.7.23	SELL TO CLOSE	AGO MICRO GOLD	2	1962,5		USD 1050	EUR 945		118699
6.7.23	BUY TO OPEN	SETT MINI DJ	1	34200	CHIUDERE AL MEGLIO				124037 HIGH WATERMARK
24.7.23	SELL TO CLOSE	SETT MINI DJ	1	35385		USD 5925	EUR 5338		124037 HIGH WATERMARK
3.8.23	SELL TO OPEN	SETT MICRO NAS 100	1	15400	CHIUDERE AL MEGLIO				124713
28.8.23	BUY TO CLOSE	SETT MICRO NAS 100	1	15035		USD 730	EUR 676		124713
7.8.23	SELL TO OPEN	SETT MICRO NAS 100	2	15330	CHIUDERE AL MEGLIO				125805
28.8.23	BUY TO CLOSE	SETT MICRO NAS 100	2	15035		USD 1180	EUR 1092		125805
8.8.23	BUY TO OPEN	DIC MINI SILVER	1 23+0,32		CHIUDERE AL MEGLIO				128721
28.8.23	SELL TO CLOSE	DIC MINI SILVER	1	24,58		USD 3150	EUR 2916		128721
14.8.23	BUY TO OPEN	DIC MINI SILVER	1 22,5+0,32		CHIUDERE AL MEGLIO				132795 HIGH WATERMARK
28.8.23	SELL TO CLOSE	DIC MINI SILVER	1	24,58		USD 4400	EUR 4074		132795 HIGH WATERMARK
6.9.23	BUY TO OPEN	DIC MINI SILVER	1	23,5	22,3				129050
2.10.23	SELL TO CLOSE	DIC MINI SILVER	1	21,92		USD - 3950	EUR - 3745		129050
27.9.23	BUY TO OPEN	DIC MINI SILVER	1	22,8	22,3				126965
2.10.23	SELL TO CLOSE	DIC MINI SILVER	1	21,92		USD - 2200	EUR - 2085		126965
9.10.23	BUY TO OPEN	DIC MINI DJ	1	33300	CHIUDERE AL MEGLIO				129718
16.10.23	SELL TO CLOSE	DIC MINI DJ	1	33881		USD 2905	EUR 2753		129718
16.10.23	SELL TO OPEN	DIC MINI DJ	1	34050	34200	USD - 750	EUR - 711		129007
20.10.23	BUY TO OPEN	DIC MICRO NAS 100	1	14800	14600				128630
23.10.23	SELL TO CLOSE	DIC MICRO NAS 100	1	14600		USD - 400	EUR - 377		128630
20.10.23	BUY TO OPEN	DIC MINI DJ	1	33400	33000				126735
26.10.23	SELL TO CLOSE	DIC MINI DJ	1	33000		USD - 2000	EUR - 1895		126735
7.11.23	SELL TO OPEN	DIC MICRO GOLD	1	1975	1975				126735
14.11.23	BUY TO CLOSE	DIC MICRO GOLD	1	1975		ZERO			126735
7.12.23	BUY TO OPEN	MARZO MINI SILVER	1	24	23,3				125100
8.12.23	SELL TO CLOSE	MARZO MINI SILVER	1	23,3		USD - 1750	EUR - 1635		125100
27.11.23	BUY TO OPEN	FEB MICRO GOLD	1	2035	2015				124917
17.1.24	SELL TO CLOSE	FEB MICRO GOLD	1	2015		USD - 200	EUR - 183		124917
16.1.24	BUY TO OPEN	FEB MICRO GOLD	1	2030	2015				124779
17.1.24	SELL TO CLOSE	FEB MICRO GOLD	1	2015		USD - 150	EUR - 138		124779
16.1.24	SELL TO OPEN	MARZO MINI DJ	1	37440	38115				121683
19.1.24	BUY TO CLOSE	MARZO MINI DJ	1	38115		USD - 3375	EUR - 3096		121683
31.1.24	SELL TO OPEN	MARZO MICRO NAS	2	17350	18200				118541
1.3.24	BUY TO CLOSE	MARZO MICRO NAS	2	18200		USD - 3400	EUR - 3142		118541
2.2.24	SELL TO OPEN	MARZO MICRO NAS	1	17750	18200				117709
1.3.24	BUY TO CLOSE	MARZO MICRO NAS	1	18200		USD - 900	EUR - 832		117709
20.2.24	SELL TO OPEN	MARZO MICRO NAS	2	17500	18200				115121
1.3.24	BUY TO CLOSE	MARZO MICRO NAS	2	18200		USD - 2800	EUR - 2588		115121
15.4.24	SELL TO OPEN	GIU MICRO NAS 100	1	17900	17900				115121
26.4.24	BUY TO CLOSE	GIU MICRO NAS 100	1	17900		ZERO			114751
14.5.24	SELL TO OPEN	GIU MICRO NAS 100	1	18200	18400	USD - 400	EUR - 370		114751
17.5.24	SELL TO OPEN	GIU MICRO GOLD	1	2420	2450				114461
20.5.24	BUY TO CLOSE	GIU MICRO GOLD	1	2450		USD - 313	EUR - 290		114461
17.6.24	BUY TO OPEN	AGO MICRO GOLD	1	2330	2429,9				115326
19.7.24	SELL TO CLOSE	AGO MICRO GOLD	1	2424,3		USD 943	EUR 865		115326
22.5.24	BUY TO OPEN	DIC COTTON	1 79 - 0,59		70				111454
23.7.24	SELL TO CLOSE	DIC COTTON	1	69,97		USD - 4220	EUR - 3872		111454
31.5.24	BUY TO OPEN	DIC COTTON	1 77 - 0,59		70				108500
23.7.24	SELL TO CLOSE	DIC COTTON	1	69,97		USD - 3220	EUR - 2954		108500
13.9.24	SELL TO OPEN	SETT MICRO DJ	1	41200	41700				108272
16.9.24	BUY TO CLOSE	SETT MICRO DJ	1	41700		USD - 250	EUR - 228		108272
8.10.24	SELL TO OPEN	DIC MICRO GOLD	1	2630	2720				107418
17.10.24	BUY TO CLOSE	DIC MICRO GOLD	1	2722,6		USD - 926	EUR - 854		107418
21.11.24	SELL TO OPEN	DIC MICRO NAS 100	1	20900	21350				106555
4.12.24	BUY TO CLOSE	DIC MICRO NAS 100	1	21353,4		USD -906,8	EUR - 863		106555
27.11.24	BUY TO OPEN	MAR MICRO SILVER	1	30,5	31,2				107222
13.12.24	SELL TO CLOSE	MAR MICRO SILVER	1	31,2		USD 700	EUR 667		107222
9.12.24	BUY TO OPEN	MAR MICRO SILVER	1 32,2 STOP		31,2				106270
13.12.24	SELL TO CLOSE	MAR MICRO SILVER	1	31,2		USD - 1000	EUR - 952		106270
10:01:25	BUY TO OPEN	MAR MICRO DJ	1	42500	42300	USD - 1000	EUR - 98		106172
OPERAZIONI IN ESSERE									
NESSUNA									
ORDINI INSERITI NON ANCORA ESEGUITI									
NESSUNO									

cash weekly



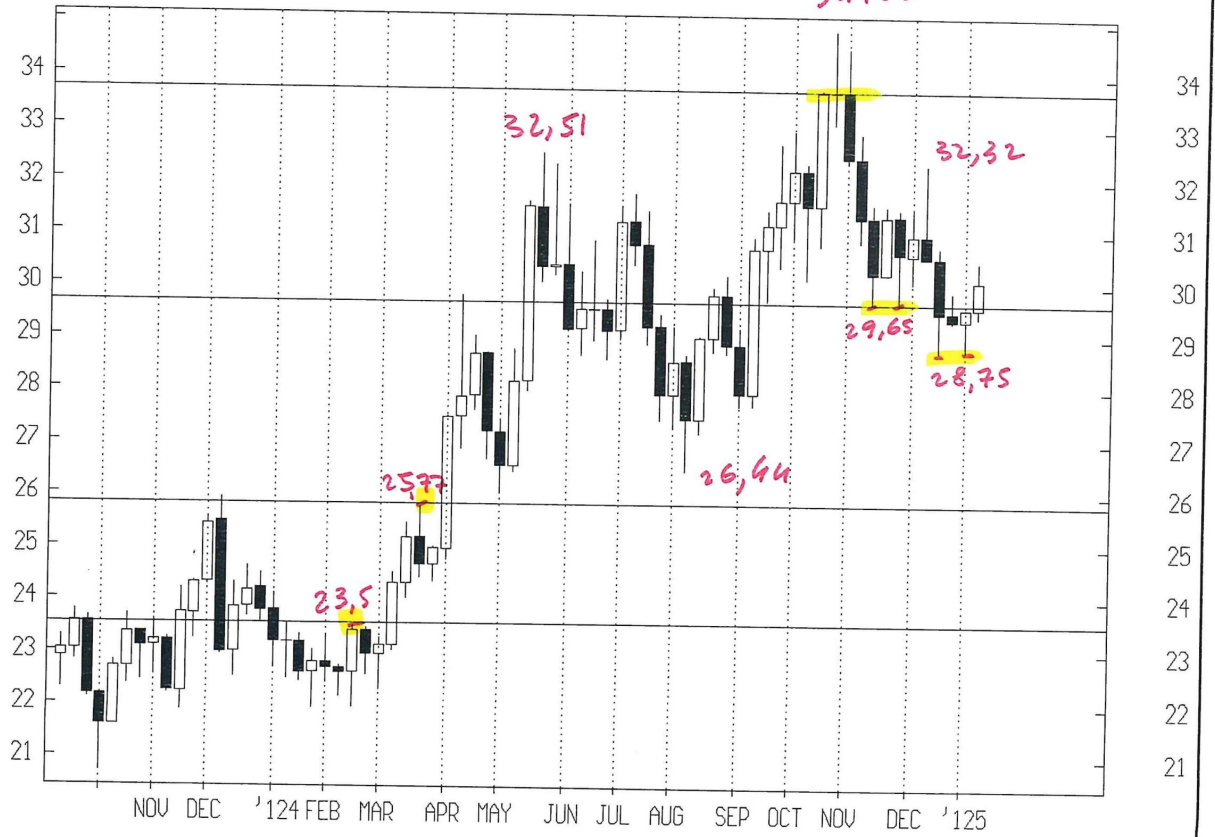
cash daily



caroli weekly

ARGENTO

09/01/125



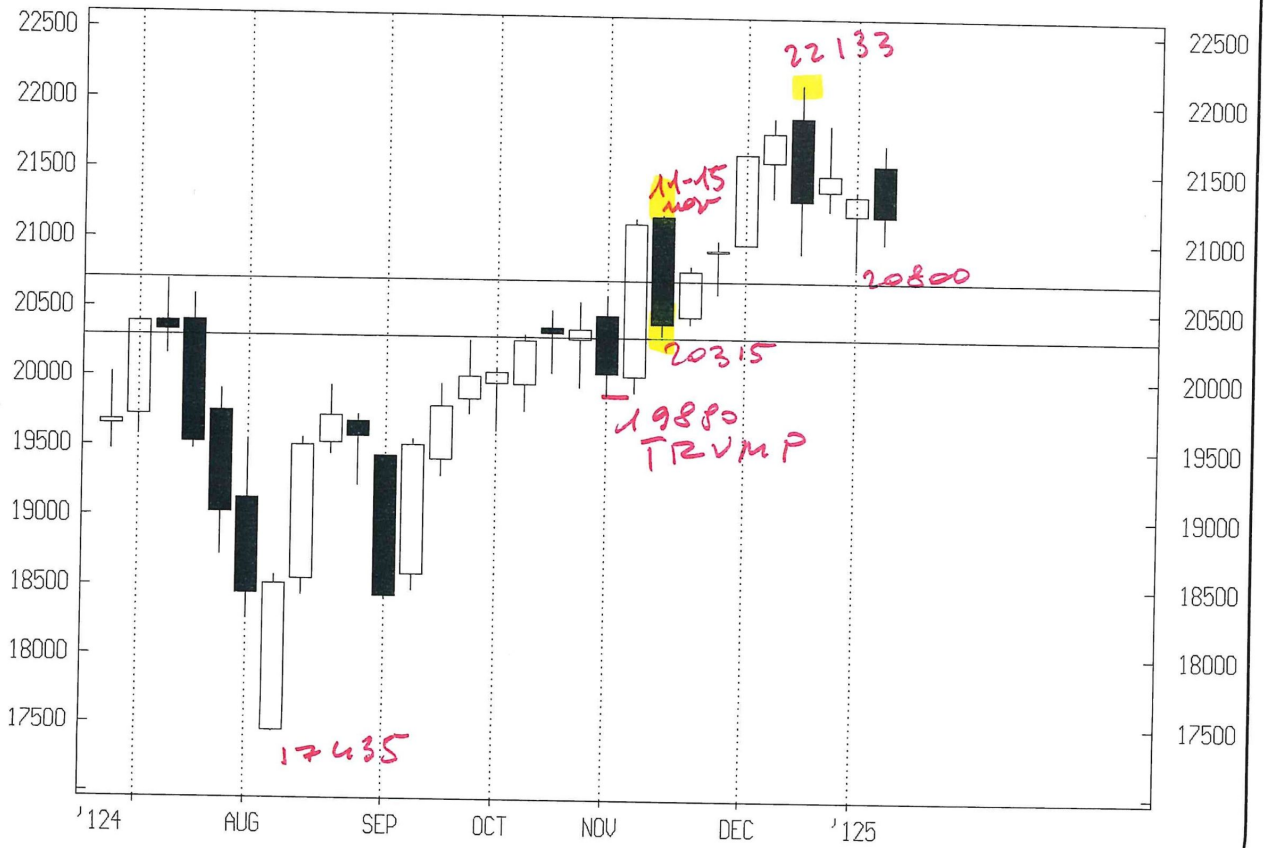


cash daily

DOW JONES INDUS

08/01/125





cash daily

NASDAQ 100 INDE

08/01/125

