

# APPUNTI DI TRADING



**N. 98 - sa 9 nov 2024**

**Operazioni in essere : nessuna**

**Premessa**

**La dimensione ( oltre 2500 punti da 41647 a 44157 ) del range dell'outside rialzista settimanale contemporaneo alla elezione di TRUMP purtroppo "rovina" il grafico dell'azionario U.S.A. ; affermo ciò nel senso che l'analisi tecnica lavora su una probabilità statistica basata, tra l'altro, su una media ampiezza delle barre e, di fronte ad eventi simili, occorre che i range ritornino normali, salvo accettare stop loss veramente molto ampi.**

**GOLD DICEMBRE 24**

Abbiamo ora vissuto il ciclo scadente il 4 - 8 nov, di rango ben inferiore a quelli di luglio ( 2353 ) e di ottobre ( 2603 ) che ho evidenziato in giallo nei grafici settimanali e giornalieri allegati a questa Lettera.

Poiché il prezzo collegato a tale ciclo era poco sopra 2700 GOLD CASH e ci trovavamo nei pressi, valeva la pena di osservare bene queste 5 sedute.

Avevo scritto :

"Non sia mai che, per adempiere al tempo di inversione, scenda di pochi dollari, segnando un minimo -alto-, per salire ancora. Lo stop loss sarebbe in tal caso a 2603 GOLD CASH. Non intendo comunque comprarlo."

**GOLD è sceso parecchio sotto il prezzo collegato al tempo ( ha segnato**

**2643 cash ) e la settimana ha anche chiuso poco sotto il livello di 2700 che collegava il prezzo al tempo.**

Il comportamento non farebbe pensare ad un minimo da comprare.

Se volessi sfruttare il segnale di presunta inversione ( segnato un minimo, quindi inversione al rialzo ) dovrei comprare vicino allo stop loss di 2643 CASH.

Vedremo il contegno di GOLD nella settimana entrante.

Devo ancora una volta ricordare che l'area di acquisto a basso rischio resta tra 1998 e 2088 USD.

Essendo un livello molto lontano, il ripiego può essere un acquisto non troppo sopra 2353 ( potrebbe essere circa 2400 GOLD CASH ), con stop loss non sotto 2277, in modo tale che l'eventuale perdita sia contenuta e consenta di eseguire un secondo acquisto nell'area a basso rischio.

GOLD comunque è molto sopra questi prezzi e quindi continuo a cercare una vendita in forza ( molto vicina a 2790 CASH ), da raddoppiare alla eventuale rottura di 2643 GOLD CASH.

Non ora.

## **SILVER DICEMBRE 24**

**In 10 gg è sceso da 34,86 a 30,84 usd ( un massacro )**, ben diverso dalla discesa lenta di GOLD.

Le aree di acquisto sono intorno a 30 usd, ma non vedo uno stop loss gestibile; poi intorno a 26 - 27 usd.

Giunti eventualmente in tale fascia, l'acquisto si potrà eseguire se SILVER tratterà un doppio - triplo minimo ove piazzare uno stop loss.

## **DOW JONES INDU CASH**

**Prima di prendere posizione sull'azionario U.S.A., era certamente prudente attendere che vi fosse il risultato delle presidenziali, che è stato esplosivo.**

**Volevo vendere sopra la solita trend line, vale a dire almeno vicino a 43000 di DJ CASH, dopo che si fosse capito l'esito del voto.**

**Eccomi accontentato; esito non disputato.**

**Aspiravo a vendere sopra 43000, siamo oltre 44000.**

Avevo scritto :

**“L’impatto** della scadenza dei cicli di 104 settimane da ott 2022 ( 28660 ) e di 52 settimane da ott 2023 ( 32327 ) probabilmente verrà **vanificato dallo stato ipnotico** pre - elettorale, ma non escludo che la loro rilevanza, provata statisticamente, possa estrinsecarsi dopo l’elezione.

Segnalo che 41704 è anche il nuovo minimo di ottobre, quindi la sua eventuale rottura avrà un discreto significato, **sempre se ciò non avverrà prima di un esito elettorale definitivo.”**

Lunedì 4 nov DOW JONES è sceso di un nulla a 41647 prima delle votazioni e poi TRUMP, dopo 8 anni, ha dato lo stesso boost del nov 2016.

Finora a 44157 DJ CASH.

Ci penso un po’.

## **NASDAQ 100 CASH**

Benchè NAS 100 abbia fatto una impennata simile in termini percentuali a DOW JONES, la analisi tecnica mi indicava una possibilità di intervento proprio nel range da 20691 a 21100 circa, mentre non ho al momento alcun livello utilizzabile per DJ.

Quindi potrebbe essere che il primo intervento della Lettera sull’azionario U.S.A. avvenga su NAS 100 e non su DOW JONES.

Avevo scritto :

“Ho individuato **segnali di tempo tra lu 4.11 e ven 15.11 - di medio impatto** - ma ritengo che i cicli temporali possono essere sovrastati dalla significatività delle settimane elettorali.

Preferirei, per avere un livello di vendita non troppo basso, che NAS 100 restasse sopra il minimo di ottobre ( 19622 ) in queste due settimane piuttosto importanti, ma cercherò anche una strategia di riserva, giorno per giorno.

Comunque, prima di ragionare su una **vendita in rottura, devo cercare una vendita in forza da 20691 a 21100**. Non vi può essere un livello di stop loss attendibile, quindi l'operazione non è praticabile da questa Lettera.”

Rammentato quanto sopra, se la salita del 5 % avvenuta con la vittoria di TRUMP si fermerà non molto oltre 21100, cercherò una vendita in inversione di una barra giornaliera ( rottura del minimo di ogni giorno precedente, anche in outside ) sin da questa settimana 11 - 15 novembre.

Non praticabile dalla Lettera.

L'unico stop loss fondato oggettivamente sarebbe il top assoluto che sarà stato registrato prima della vendita.

Osserviamo insieme, senza fretta.

**Leonardo Bodini**

## OPERAZIONI CHIUSE

DATA	OPERAZIONE	MERCATO	QUANTITA'	PR. ESECUZIONE	STOP LOSS	UTILE	PERD CONV. IN EUJ	CAPITALE
4.10.22	SELL TO OPEN	DEC GOLD	1		1720			100000
13.10.22	BUY TO CLOSE	DEC GOLD	1		1660	USD 6000	EUR 6122	106122
20.10.22	BUY TO OPEN	DEC GOLD	1		1630			106122
2.11.22	SELL TO CLOSE	DEC GOLD	1		1670	USD 4000	EUR 4020	110142
1.12.22	SELL TO OPEN	FEB GOLD	1		1792,3	1805 USD - 1270	EUR - 1221	108921
13.1.23	SELL TO OPEN	FEB MICRO GOLD	5		1920	1930		108921
19.1.23	BUY TO CLOSE	FEB MICRO GOLD	5		1930	USD - 500	EUR - 463	108458
18.1.23	BUY TO OPEN	MAR MINI DOW	1		33100			108458
30.1.23	SELL TO CLOSE	MAR MINI DOW	1		33850	USD 3750	EUR 3456	111914
1.2.23	SELL TO OPEN	APR MICRO GOLD	5		1960	1905		111914
3.2.23	SELL TO OPEN	APR MICRO GOLD	5		1905	CHIUDERE AL MEGLIO		111914
13.2.23	BUY TO CLOSE	APR MICRO GOLD	5		1871,45	USD 1677,5	EUR 1567,75	113481
13.2.23	SELL TO OPEN	MAR MINI DOW	1		34200	34500		113481
14.2.23	BUY TO CLOSE	MAR MINI DOW	1		34507	USD - 1535	EUR - 1435	112046
17.2.23	BUY TO CLOSE	APR MICRO GOLD	5		1836,7	USD 6165	EUR 5761	117807
20.2.23	BUY TO OPEN	MAR MINI DOW	1		33650	33500		117807
21.2.23	SELL TO CLOSE	MAR MINI DOW	1		33500	USD - 750	EUR - 708	117099
20.2.23	BUY TO OPEN	APR MICRO GOLD	5		1840	1820		117099
24.2.23	SELL TO CLOSE	APR MICRO GOLD	5		1820	USD - 1000	EUR - 943	116156
7.3.23	BUY TO OPEN	MAR MINI DOW	1		33100	32500		
9.3.23	SELL TO CLOSE	MAR MINI DOW	1		32500	USD - 3000	EUR - 2830	113326
7.3.23	BUY TO OPEN	APR MICRO GOLD	5		1840	CHIUDERE AL MEGLIO		
20.3.23	SELL TO CLOSE	APR MICRO GOLD	5		1993,2	USD 7660	EUR 7092	120418 HIGH WATERMARK
4.4.23	SELL TO OPEN	GIU MICRO GOLD	5		2015	2035 USD - 1000	EUR - 918	119500
2.5.23	BUY TO OPEN	GIU MINI DJ	1		33800	33340		
3.5.23	SELL TO CLOSE	GIU MINI DJ	1		33340	USD - 2300	EUR - 2090	117410
10.5.23	BUY TO OPEN	GIU MICRO NAS100	1		13400	CHIUDERE AL MEGLIO		117410
30.5.23	BUY TO OPEN	AGO MICRO GOLD	3		1960	CHIUDERE AL MEGLIO		
5.6.23	SELL TO CLOSE	GIU MICRO NAS 100	1		14530	USD 2260	EUR 2108	119518
5.6.23	SELL TO CLOSE	AGO MICRO GOLD	3		1958,5	USD -45	EUR -42	119476
8.6.23	BUY TO OPEN	LUG SILVER	1	24.30		CHIUDERE AL MEGLIO		
12.6.23	SELL TO CLOSE	LUG SILVER	1		24,28	USD - 100	EUR - 92	119384
14.6.23	BUY TO OPEN	LUG SILVER	1		23,8	23,3		
15.6.23	SELL TO CLOSE	LUG SILVER	1		23,3	USD - 2500	EUR - 2315	117069
3.7.23	BUY TO OPEN	AGO MICRO GOLD	2		1924,5	CHIUDERE AL MEGLIO		
24.7.23	SELL TO CLOSE	AGO MICRO GOLD	2		1962,5	USD 760	EUR 685	117754
6.7.23	BUY TO OPEN	AGO MICRO GOLD	2		1910	CHIUDERE AL MEGLIO		
24.7.23	SELL TO CLOSE	AGO MICRO GOLD	2		1962,5	USD 1050	EUR 945	118699
6.7.23	BUY TO OPEN	SETT MINI DJ	1		34200	CHIUDERE AL MEGLIO		
24.7.23	SELL TO CLOSE	SETT MINI DJ	1		35385	USD 5925	EUR 5338	124037 HIGH WATERMARK
3.8.23	SELL TO OPEN	SETT MICRO NAS 100	1		15400	CHIUDERE AL MEGLIO		
28.8.23	BUY TO CLOSE	SETT MICRO NAS 100	1		15035	USD 730	EUR 676	124713
7.8.23	SELL TO OPEN	SETT MICRO NAS 100	2		15330	CHIUDERE AL MEGLIO		
28.8.23	BUY TO CLOSE	SETT MICRO NAS 100	2		15035	USD 1180	EUR 1092	125805
8.8.23	BUY TO OPEN	DIC MINI SILVER	1	23+0,32		CHIUDERE AL MEGLIO		
28.8.23	SELL TO CLOSE	DIC MINI SILVER	1		24,58	USD 3150	EUR 2916	128721
14.8.23	BUY TO OPEN	DIC MINI SILVER	1	22,5+0,32		CHIUDERE AL MEGLIO		
28.8.23	SELL TO CLOSE	DIC MINI SILVER	1		24,58	USD 4400	EUR 4074	132795 HIGH WATERMARK
6.9.23	BUY TO OPEN	DIC MINI SILVER	1		23,5	22,3		
2.10.23	SELL TO CLOSE	DIC MINI SILVER	1		21,92	USD - 3950	EUR - 3745	129050
27.9.23	BUY TO OPEN	DIC MINI SILVER	1		22,8	22,3		
2.10.23	SELL TO CLOSE	DIC MINI SILVER	1		21,92	USD - 2200	EUR - 2085	126965
9.10.23	BUY TO OPEN	DIC MINI DJ	1		33300	CHIUDERE AL MEGLIO		
16.10.23	SELL TO CLOSE	DIC MINI DJ	1		33881	USD 2905	EUR 2753	129718
16.10.23	SELL TO OPEN	DIC MINI DJ	1		34050	34200 USD - 750	EUR - 711	129007
20.10.23	BUY TO OPEN	DIC MICRO NAS 100	1		14800	14600		
23.10.23	SELL TO CLOSE	DIC MICRO NAS 100	1		14600	USD - 400	EUR - 377	128630
20.10.23	BUY TO OPEN	DIC MINI DJ	1		33400	33000		
26.10.23	SELL TO CLOSE	DIC MINI DJ	1		33000	USD - 2000	EUR - 1895	126735
7.11.23	SELL TO OPEN	DIC MICRO GOLD	1		1975	1975		
14.11.23	BUY TO CLOSE	DIC MICRO GOLD	1		1975	ZERO		126735
7.12.23	BUY TO OPEN	MARZO MINI SILVER	1		24	23,3		
8.12.23	SELL TO CLOSE	MARZO MINI SILVER	1		23,3	USD - 1750	EUR - 1635	125100
27.11.23	BUY TO OPEN	FEB MICRO GOLD	1		2035	2015		
17.1.24	SELL TO CLOSE	FEB MICRO GOLD	1		2015	USD - 200	EUR - 183	124917
16.1.24	BUY TO OPEN	FEB MICRO GOLD	1		2030	2015		
17.1.24	SELL TO CLOSE	FEB MICRO GOLD	1		2015	USD - 150	EUR - 138	124779
16.1.24	SELL TO OPEN	MARZO MINI DJ	1	ROTTURA	37440	38115		
19.1.24	BUY TO CLOSE	MARZO MINI DJ	1		38115	USD - 3375	EUR - 3096	121683
31.1.24	SELL TO OPEN	MARZO MICRO NAS	2		17350	18200		
1.3.24	BUY TO CLOSE	MARZO MICRO NAS	2		18200	USD - 3400	EUR - 3142	118541
2.2.24	SELL TO OPEN	MARZO MICRO NAS	1		17750	18200		
1.3.24	BUY TO CLOSE	MARZO MICRO NAS	1		18200	USD - 900	EUR - 832	117709
20.2.24	SELL TO OPEN	MARZO MICRO NAS	2		17500	18200		
1.3.24	BUY TO CLOSE	MARZO MICRO NAS	2		18200	USD - 2800	EUR -2588	115121
15.4.24	SELL TO OPEN	GIU MICRO NAS 100	1		17900	17900		
26.4.24	BUY TO CLOSE	GIU MICRO NAS 100	1		17900	ZERO		115121
14.5.24	SELL TO OPEN	GIU MICRO NAS 100	1	ROTTURA	18200	18400 USD - 400	EUR - 370	114751
17.5.24	SELL TO OPEN	GIU MICRO GOLD	1		2420	2450		
20.5.24	BUY TO CLOSE	GIU MICRO GOLD	1		2450	USD - 313	EUR - 290	114461
17.6.24	BUY TO OPEN	AGO MICRO GOLD	1		2330	2429,9		
19.7.24	SELL TO CLOSE	AGO MICRO GOLD	1		2424,3	USD 943	EUR 865	115326
22.5.24	BUY TO OPEN	DIC COTTON	1	79 - 0,59		70		
23.7.24	SELL TO CLOSE	DIC COTTON	1		69,97	USD - 4220	EUR - 3872	111454
31.5.24	BUY TO OPEN	DIC COTTON	1	77 - 0,59		70		
23.7.24	SELL TO CLOSE	DIC COTTON	1		69,97	USD - 3220	EUR -2954	108500
13.9.24	SELL TO OPEN	SETT MICRO DJ	1		41200	41700		
16.9.24	BUY TO CLOSE	SETT MICRO DJ	1		41700	USD -250	EUR - 228	108272
8.10.24	SELL TO OPEN	DIC MICRO GOLD	1		2630	2720		
17.10.24	BUY TO CLOSE	DIC MICRO GOLD	1		2722,6	USD - 926	EUR - 854	107418

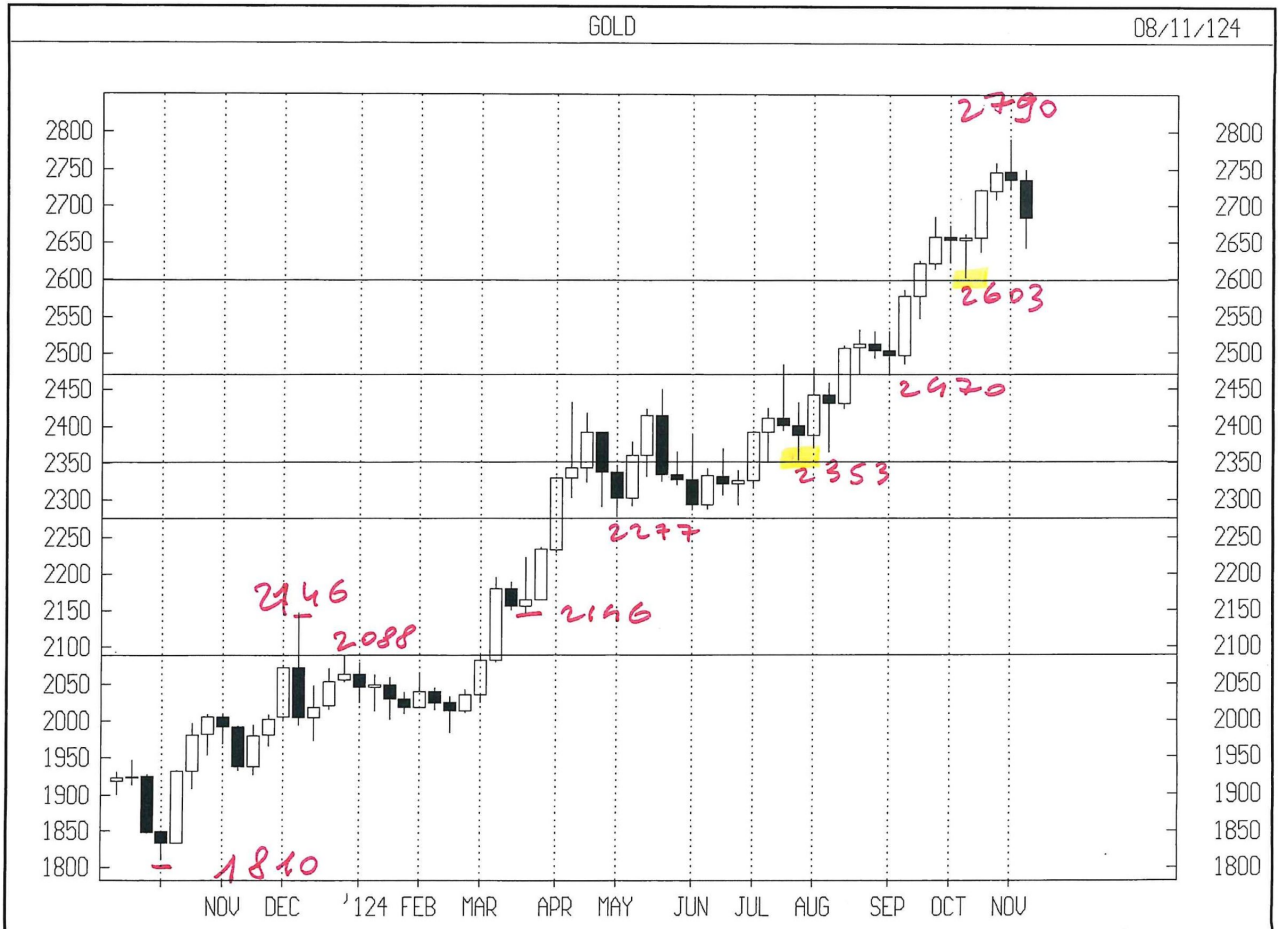
## OPERAZIONI IN ESSERE

NESSUNA

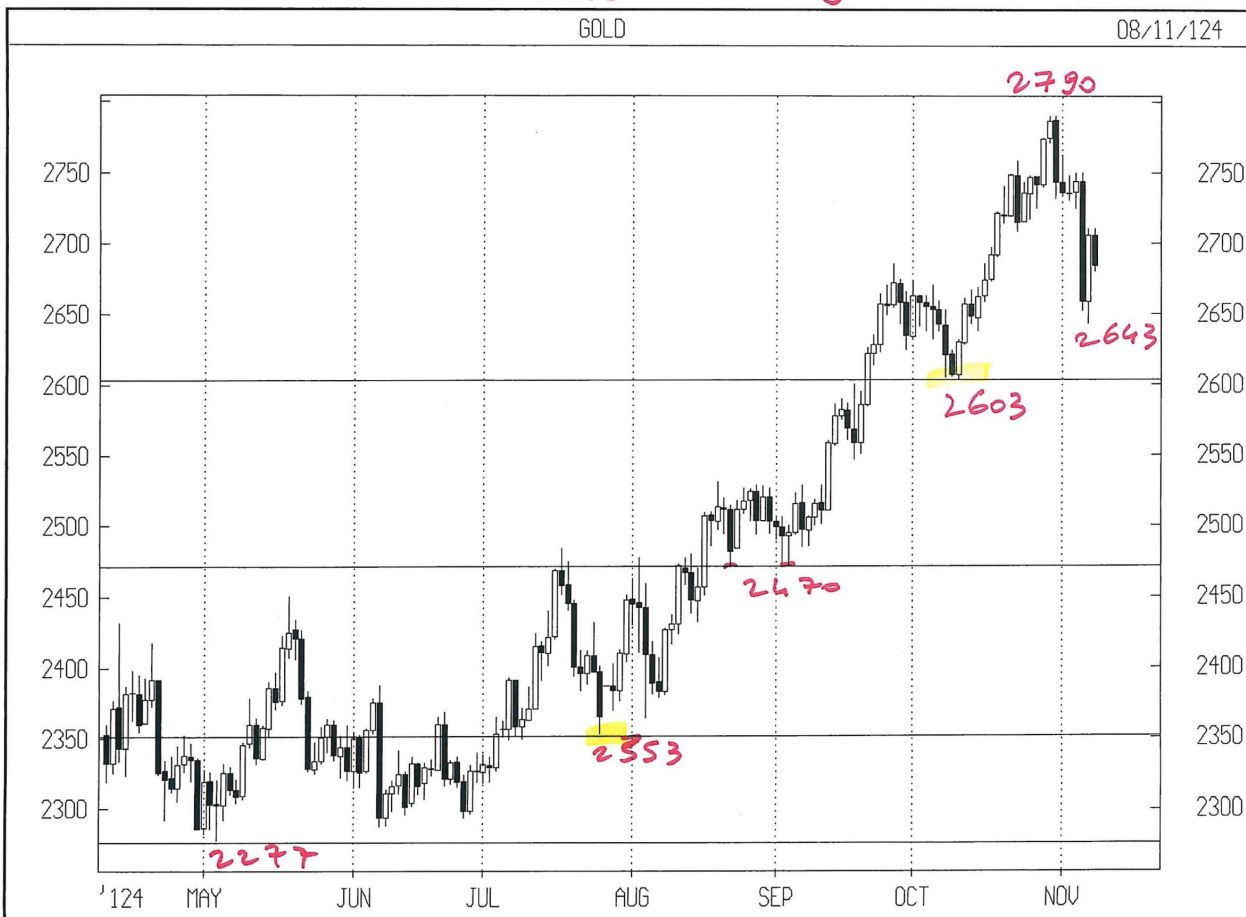
ORDINI INSERITI NON ANCORA ESEGUITI

NESSUNO

cash weekly

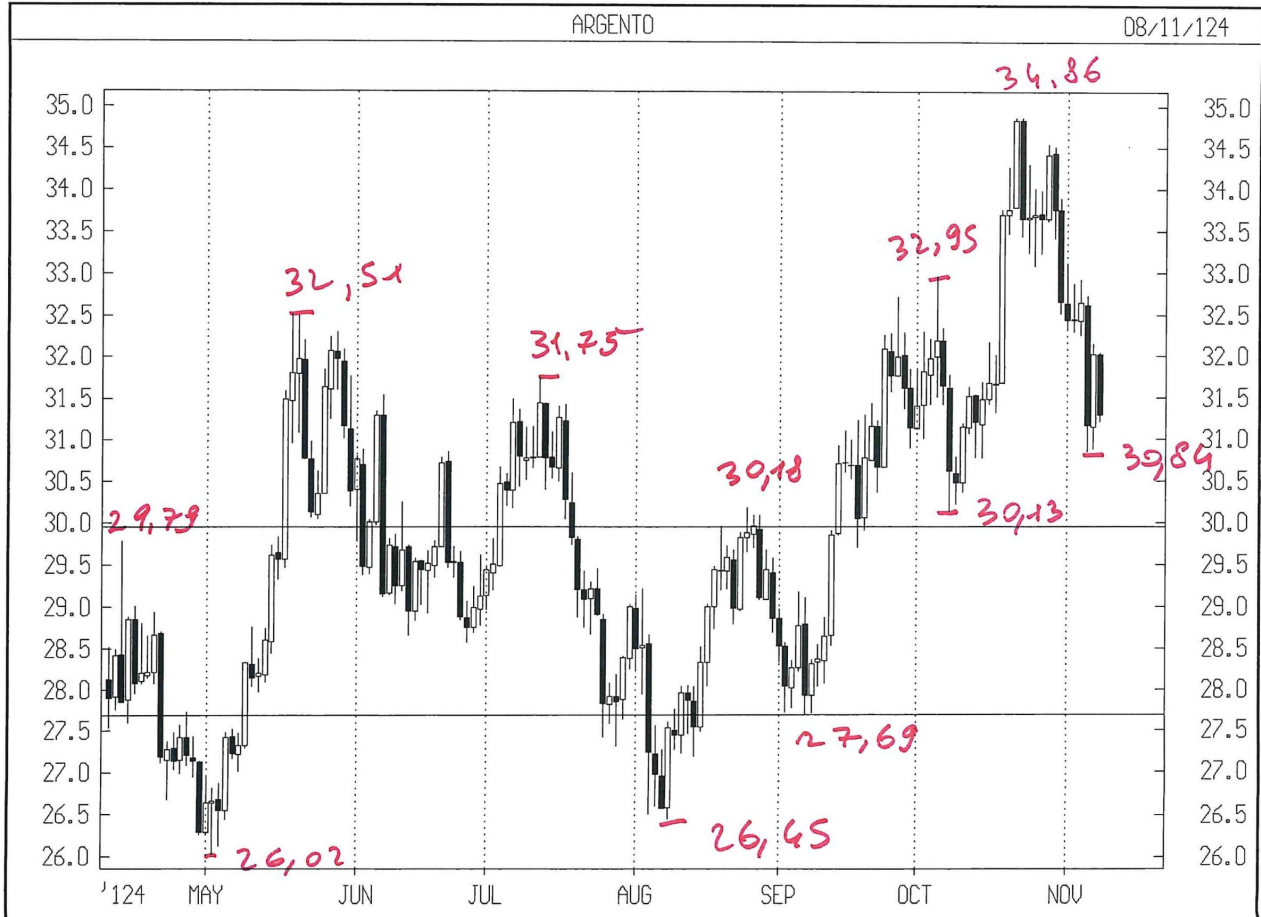


cash daily





# Cash daily

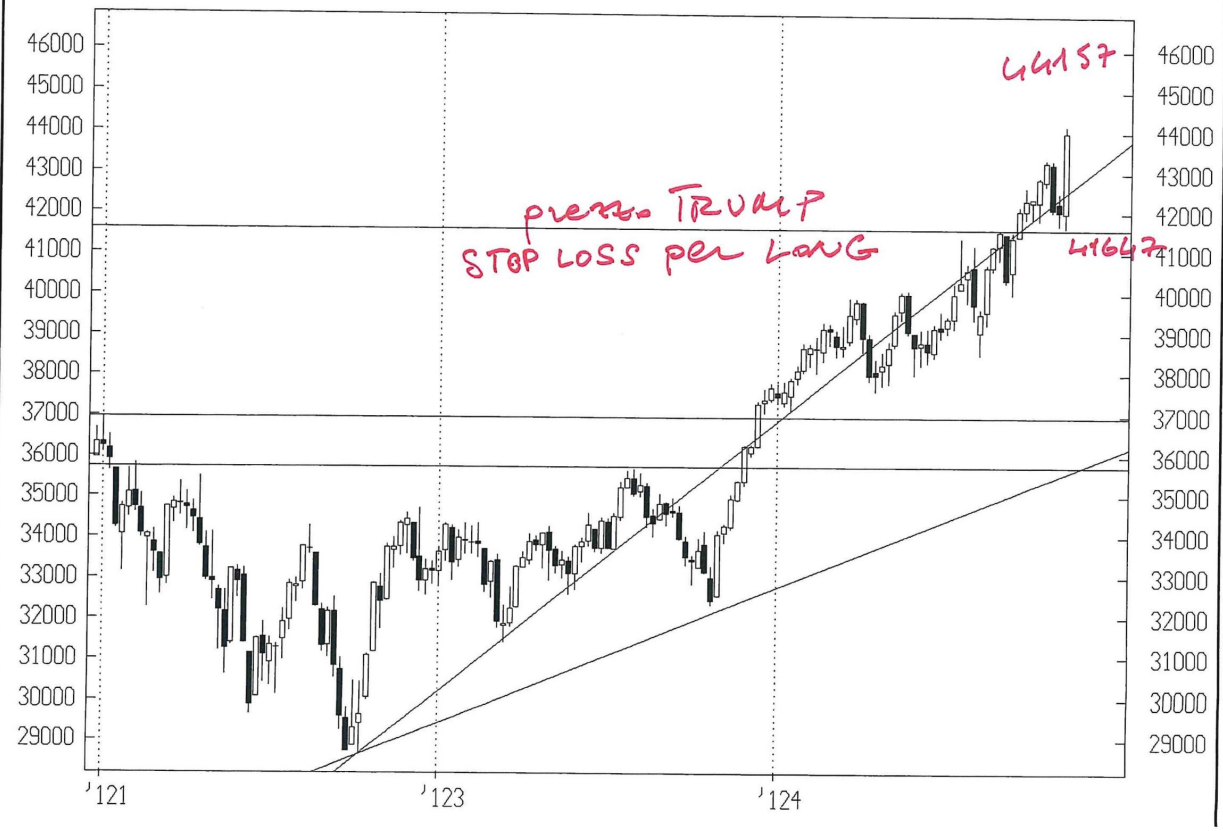




cash weekly

DOW JONES INDUS

08/11/124



cash daily



cash daily

