

APPUNTI DI TRADING



N. 93 - sabato 5 ottobre 2024

Operazioni in essere : nessuna.

GOLD DICEMBRE 24

Nella [N. 92](#) avevo scritto :

“Il grafico settimanale evidenzia che la salita quasi verticale iniziata ai primi di marzo 2024 verrebbe annullata al ritorno sotto 2100. **Possibile ? Sempre, ma non ora.**”

Se GOLD si calma e offre una laterale, con conseguente riduzione di ampiezza dello stop loss, potrò intervenire.”

Allego alla N. 93 sia il grafico settimanale con linee orizzontali di presunto supporto, che un grafico mensile che ricorda a tutti che GOLD, dal grande minimo del 1999 (252 usd per oncia) è salito a 2685 con una moltiplicazione per 10,65 in 25 anni.

Ha battuto di molto DOW JONES e SP 500, non certo NASDAQ 100.

Complimenti a GOLD, comunque.

Ora sembra rallentare la salita, con una settimana inside.

Il 7 - 11 ott ha una certa rilevanza ciclica e provo a sfruttarla, se da lu 14 ott GOLD dovesse rompere il minimo del 7 - 11 ott.

Posso anche anticipare il segnale, operando durante la settimana e non solo dopo.

Pertanto da lu 7 ott inserirò i seguenti ordini :

- vendo 1 DIC MICRO GOLD a 2700 con stop loss a 2750
- vendo 1 DIC MICRO GOLD a 2730 con stop loss a 2750
- vendo 1 DIC MICRO GOLD a 2630 stop (in rottura di 2630) e, allo stesso prezzo, vendo anche lo stesso numero di MICRO GOLD che sarò riuscito a vendere da 2700 in su.

Infine, se l'ordine a 2630 stop viene eseguito prima delle vendite a 2700 e 2730, questi due ordini di vendita verranno cancellati, perché non voglio vendere se si realizza un outside rialzista settimanale.

Perché strutturo questa strategia ?

Voglio usare la scadenza del ciclo di tempo per vendere in forza e, se poi GOLD iniziasse a scendere, sono interessato a raddoppiare la posizione alla rottura del minimo dalla settimana 30 sett - 4 ott, che si è appena conclusa con un inside, quindi nell'incertezza.

La operazione di raddoppio è difficile da annotare in modo non controvertibile in excel, ma ci provo.

SILVER DICEMBRE 24

Avevo scritto :

“Ricordo ai lettori che i segnali importanti dell'anno scadevano in febbraio (top di 23,5 cash) e marzo (top 25,77 cash)

23,5 - dopo la sua rottura - non si è più visto, mentre il livello di 25,77 è stato avvicinato due volte con due interessanti pull back a 26,02 e 26,45 ; peccato che in mezzo ai due pull back sia salito da 26,02 fino a 32,51 poi riperdendo quasi tutto il guadagno a 26,45.

Ben capite quale misura di rischio richiedeva una operatività. Non posso comprare a questi prezzi. Attendo una riduzione della volatilità per vendere.”

Per non smentirsi, SILVER venerdì 4 ott ha tracciato un range giornaliero da 31,51 a 32,95 vale a dire il 4,5 % in poche ore.

Sono personalmente interessato a **vendere intorno a questi massimi di 32,90**

SILVER CASH (33,10 DIC FUTURE) ma non è una operazione idonea a questa Lettera, in quanto non vi è alcun punto di stop loss matematicamente suffragato e quindi mi trovo fuori dal profilo di rischio prestabilito.

DOW JONES INDU CASH

DOW JONES continua a “lavorare incollato” alla trend line tracciata da ott 2022 (da 28660)

Da quel tempo scadono ora **104 settimane**, due anni

Si tratta di un ciclo da osservare, per giudicare eventuali cambi di comportamento di questo Mercato.

In realtà mi interessa solo se questo Mercato svolterà al ribasso, non avendo alcuna intenzione di comperarlo, ma, nei 60 gg che precedono le presidenziali statunitensi, l'azionario U.S.A. sale o dorme, difficilmente scende.

Comunque il ciclo scade qui e lo osserviamo.

Ci sono teatri di guerra che ben potrebbero far svoltare i Mercati azionari, ma sembra invece che nessuno tema impatti sull'economia.

Segnalo anche che il 21 - 25 ott scadrà il ciclo di **52 settimane** dal minimo di ott 2023 (32327) che, come potete osservare dal grafico settimanale, è stato l'unico momento in cui DOW JONES ha tentato di raggiungere la trend line di pendenza dimezzata, per poi volare in su.

L'impatto della scadenza di questi due cicli probabilmente verrà vanificato dallo stato ipnotico pre - elettorale, ma non escludo che la loro rilevanza, provata statisticamente, possa estrinsecarsi dopo l'elezione.

Osserverò quindi soprattutto i minimi che DJ segnerà nelle due settimane.

NASDAQ 100 CASH

Giovedì 26.9 ha anche chiuso il gap che restava aperto **da metà luglio intorno a 20270**, quindi diventa interessante per una eventuale vendita.

Dopo la chiusura del gap, NAS 100 ha invertito a livello giornaliero (perciò proseguo ad allegare tale grafico) ma non scende.

Sono interessato a vendere NAS 100 tra il gap e il top assoluto di 20609, intorno a 20500 - 20600 DIC FUTURE

Segnalo infine che i due cicli, rispettivamente di W 104 da ott 2022 e di W 52 da ott 2023, indicati sopra per DOW JONES, coincidono esattamente su NAS 100.

Allo stesso modo essi potrebbero essere, non disinnescati dal periodo elettorale, ma rinviati nel loro influsso.

Leonardo Bodini

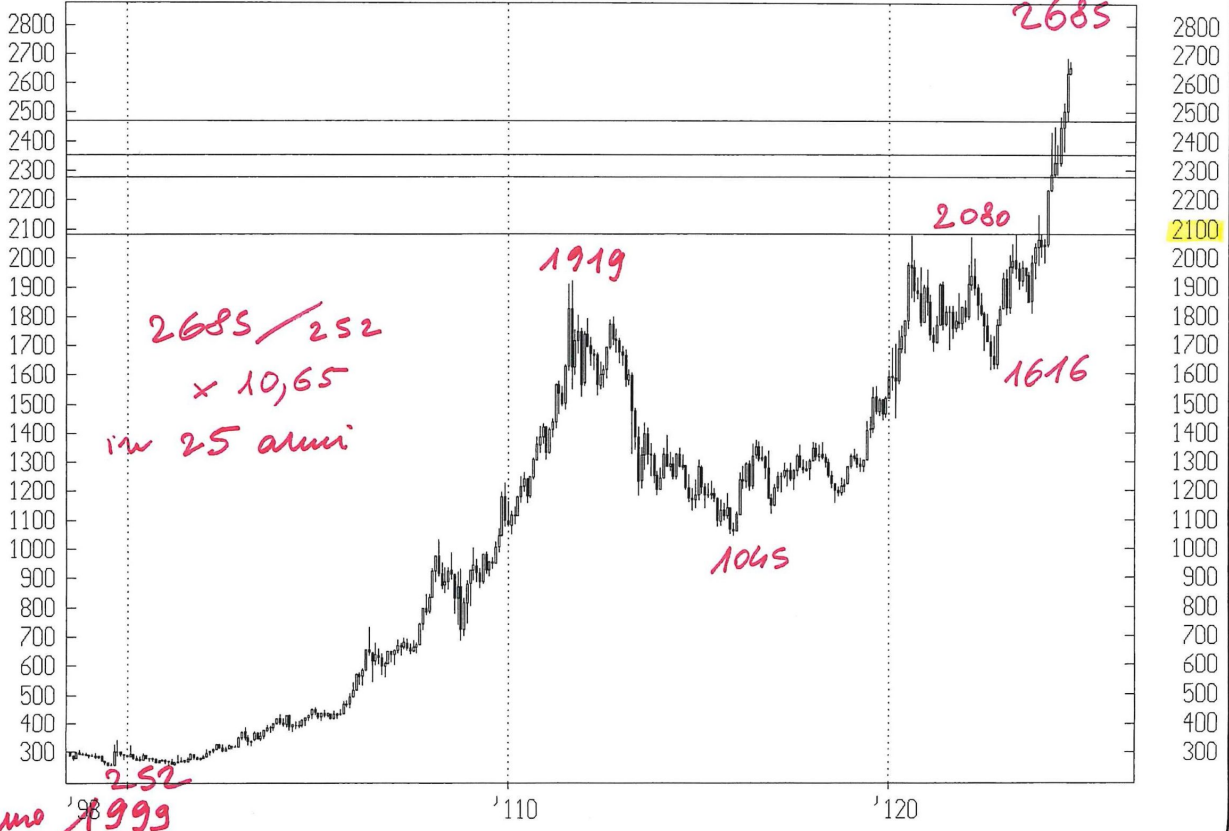
OPERAZIONI CHIUSE

DATA	OPERAZIONE	MERCATO	QUANTITA'	PR. ESECUZIONE	STOP LOSS	UTILE	PERDI	CONV. IN EUF	CAPITALE
4.10.22	SELL TO OPEN	DEC GOLD	1		1720				100000
13.10.22	BUY TO CLOSE	DEC GOLD	1		1660		USD 6000	EUR 6122	106122
20.10.22	BUY TO OPEN	DEC GOLD	1		1630				106122
2.11.22	SELL TO CLOSE	DEC GOLD	1		1670		USD 4000	EUR 4020	110142
1.12.22	SELL TO OPEN	FEB GOLD	1		1792,3	1805	USD - 1270	EUR - 1221	108921
13.1.23	SELL TO OPEN	FEB MICRO GOLD	5		1920	1930			108921
19.1.23	BUY TO CLOSE	FEB MICRO GOLD	5		1930		USD - 500	EUR - 463	108458
18.1.23	BUY TO OPEN	MAR MINI DOW	1		33100				108458
30.1.23	SELL TO CLOSE	MAR MINI DOW	1		33850		USD 3750	EUR 3456	111914
1.2.23	SELL TO OPEN	APR MICRO GOLD	5		1960	1905			111914
3.2.23	SELL TO OPEN	APR MICRO GOLD	5		1905		CHIUDERE AL MEGLIO		111914
13.2.23	BUY TO CLOSE	APR MICRO GOLD	5		1871,45		USD 1677,5	EUR 1567,75	113481
13.2.23	SELL TO OPEN	MAR MINI DOW	1		34200	34500			113481
14.2.23	BUY TO CLOSE	MAR MINI DOW	1		34507		USD - 1535	EUR - 1435	112046
17.2.23	BUY TO CLOSE	APR MICRO GOLD	5		1836,7		USD 6165	EUR 5761	117807
20.2.23	BUY TO OPEN	MAR MINI DOW	1		33650	33500			117807
21.2.23	SELL TO CLOSE	MAR MINI DOW	1		33500		USD - 750	EUR - 708	117099
20.2.23	BUY TO OPEN	APR MICRO GOLD	5		1840	1820			117099
24.2.23	SELL TO CLOSE	APR MICRO GOLD	5		1820		USD - 1000	EUR - 943	116156
7.3.23	BUY TO OPEN	MAR MINI DOW	1		33100	32500			113326
9.3.23	SELL TO CLOSE	MAR MINI DOW	1		32500		USD - 3000	EUR - 2830	113326
7.3.23	BUY TO OPEN	APR MICRO GOLD	5		1840		CHIUDERE AL MEGLIO		113326
20.3.23	SELL TO CLOSE	APR MICRO GOLD	5		1993,2		USD 7660	EUR 7092	120418 HIGH WATERMARK
4.4.23	SELL TO OPEN	GIU MICRO GOLD	5		2015	2035	USD - 1000	EUR - 918	119500
2.5.23	BUY TO OPEN	GIU MINI DJ	1		33800	33340			117410
3.5.23	SELL TO CLOSE	GIU MINI DJ	1		33340		USD - 2300	EUR - 2090	117410
10.5.23	BUY TO OPEN	GIU MICRO NAS100	1		13400		CHIUDERE AL MEGLIO		117410
30.5.23	BUY TO OPEN	AGO MICRO GOLD	3		1960		CHIUDERE AL MEGLIO		117410
5.6.23	SELL TO CLOSE	GIU MICRO NAS 100	1		14530		USD 2260	EUR 2108	119518
5.6.23	SELL TO CLOSE	AGO MICRO GOLD	3		1958,5		USD - 45	EUR - 42	119476
8.6.23	BUY TO OPEN	LUG SILVER	1	24.30			CHIUDERE AL MEGLIO		119476
12.6.23	SELL TO CLOSE	LUG SILVER	1		24,28		USD - 100	EUR - 92	119384
14.6.23	BUY TO OPEN	LUG SILVER	1		23,8	23,3			117069
15.6.23	SELL TO CLOSE	LUG SILVER	1		23,3		USD - 2500	EUR - 2315	117069
3.7.23	BUY TO OPEN	AGO MICRO GOLD	2		1924,5		CHIUDERE AL MEGLIO		117754
24.7.23	SELL TO CLOSE	AGO MICRO GOLD	2		1962,5		USD 760	EUR 685	117754
6.7.23	BUY TO OPEN	AGO MICRO GOLD	2		1910		CHIUDERE AL MEGLIO		118699
24.7.23	SELL TO CLOSE	AGO MICRO GOLD	2		1962,5		USD 1050	EUR 945	118699
6.7.23	BUY TO OPEN	SETT MINI DJ	1		34200		CHIUDERE AL MEGLIO		124037 HIGH WATERMARK
24.7.23	SELL TO CLOSE	SETT MINI DJ	1		35385		USD 5925	EUR 5338	124037 HIGH WATERMARK
3.8.23	SELL TO OPEN	SETT MICRO NAS 100	1		15400		CHIUDERE AL MEGLIO		124713
28.8.23	BUY TO CLOSE	SETT MICRO NAS 100	1		15035		USD 730	EUR 676	124713
7.8.23	SELL TO OPEN	SETT MICRO NAS 100	2		15330		CHIUDERE AL MEGLIO		125805
28.8.23	BUY TO CLOSE	SETT MICRO NAS 100	2		15035		USD 1180	EUR 1092	125805
8.8.23	BUY TO OPEN	DIC MINI SILVER	1	23+0,32			CHIUDERE AL MEGLIO		128721
28.8.23	SELL TO CLOSE	DIC MINI SILVER	1		24,58		USD 3150	EUR 2916	128721
14.8.23	BUY TO OPEN	DIC MINI SILVER	1	22,5+0,32			CHIUDERE AL MEGLIO		132795 HIGH WATERMARK
28.8.23	SELL TO CLOSE	DIC MINI SILVER	1		24,58		USD 4400	EUR 4074	132795 HIGH WATERMARK
6.9.23	BUY TO OPEN	DIC MINI SILVER	1		23,5	22,3			129050
2.10.23	SELL TO CLOSE	DIC MINI SILVER	1		21,92		USD - 3950	EUR - 3745	129050
27.9.23	BUY TO OPEN	DIC MINI SILVER	1		22,8	22,3			126965
2.10.23	SELL TO CLOSE	DIC MINI SILVER	1		21,92		USD - 2200	EUR - 2085	126965
9.10.23	BUY TO OPEN	DIC MINI DJ	1		33300		CHIUDERE AL MEGLIO		129718
16.10.23	SELL TO CLOSE	DIC MINI DJ	1		33881		USD 2905	EUR 2753	129718
16.10.23	SELL TO OPEN	DIC MINI DJ	1		34050	34200	USD - 750	EUR - 711	129007
20.10.23	BUY TO OPEN	DIC MICRO NAS 100	1		14800	14600			128630
23.10.23	SELL TO CLOSE	DIC MICRO NAS 100	1		14600		USD - 400	EUR - 377	128630
20.10.23	BUY TO OPEN	DIC MINI DJ	1		33400	33000			126735
26.10.23	SELL TO CLOSE	DIC MINI DJ	1		33000		USD - 2000	EUR - 1895	126735
7.11.23	SELL TO OPEN	DIC MICRO GOLD	1		1975	1975			126735
14.11.23	BUY TO CLOSE	DIC MICRO GOLD	1		1975		ZERO		126735
7.12.23	BUY TO OPEN	MARZO MINI SILVER	1		24	23,3			125100
8.12.23	SELL TO CLOSE	MARZO MINI SILVER	1		23,3		USD - 1750	EUR - 1635	125100
27.11.23	BUY TO OPEN	FEB MICRO GOLD	1		2035	2015			124917
17.1.24	SELL TO CLOSE	FEB MICRO GOLD	1		2015		USD - 200	EUR - 183	124917
16.1.24	BUY TO OPEN	FEB MICRO GOLD	1		2030	2015			124779
17.1.24	SELL TO CLOSE	FEB MICRO GOLD	1		2015		USD - 150	EUR - 138	124779
16.1.24	SELL TO OPEN	MARZO MINI DJ	1	ROTTURA 37440		38115			121683
19.1.24	BUY TO CLOSE	MARZO MINI DJ	1		38115		USD - 3375	EUR - 3096	121683
31.1.24	SELL TO OPEN	MARZO MICRO NAS	2		17350	18200			118541
1.3.24	BUY TO CLOSE	MARZO MICRO NAS	2		18200		USD - 3400	EUR - 3142	118541
2.2.24	SELL TO OPEN	MARZO MICRO NAS	1		17750	18200			117709
1.3.24	BUY TO CLOSE	MARZO MICRO NAS	1		18200		USD - 900	EUR - 832	117709
20.2.24	SELL TO OPEN	MARZO MICRO NAS	2		17500	18200			115121
1.3.24	BUY TO CLOSE	MARZO MICRO NAS	2		18200		USD - 2800	EUR -2588	115121
15.4.24	SELL TO OPEN	GIU MICRO NAS 100	1		17900	17900			115121
26.4.24	BUY TO CLOSE	GIU MICRO NAS 100	1		17900		ZERO		114751
14.5.24	SELL TO OPEN	GIU MICRO NAS 100	1	ROTTURA 18200		18400	USD - 400	EUR - 370	114751
17.5.24	SELL TO OPEN	GIU MICRO GOLD	1		2420	2450			114461
20.5.24	BUY TO CLOSE	GIU MICRO GOLD	1		2450		USD - 313	EUR - 290	114461
17.6.24	BUY TO OPEN	AGO MICRO GOLD	1		2330	2429,9			115326
19.7.24	SELL TO CLOSE	AGO MICRO GOLD	1		2424,3		USD 943	EUR 865	115326
22.5.24	BUY TO OPEN	DIC COTTON	1	79 - 0,59		70			111454
23.7.24	SELL TO CLOSE	DIC COTTON	1		69,97		USD - 4220	EUR - 3872	111454
31.5.24	BUY TO OPEN	DIC COTTON	1	77 - 0,59		70			108500
23.7.24	SELL TO CLOSE	DIC COTTON	1		69,97		USD - 3220	EUR -2954	108500
13.9.24	SELL TO OPEN	SETT MICRO DJ	1		41200	41700			108272
16.9.24	BUY TO CLOSE	SETT MICRO DJ	1		41700		USD -250	EUR - 228	108272
OPERAZIONI IN ESSERE									
NESSUNA									
ORDINI INSERITI NON ANCORA ESEGUITI									
7.10.24	SELL TO OPEN	DIC MICRO GOLD	1		2700	2750			
7.10.24	SELL TO OPEN	DIC MICRO GOLD	1		2730	2750			
7.10.24	SELL TO OPEN	DIC MICRO GOLD	1	2630 STOP		2750			
7.10.24	SELL TO OPEN	DIC MICRO GOLD	uno o due	2630 STOP		2750			

cash monthly

GOLD

04/10/124

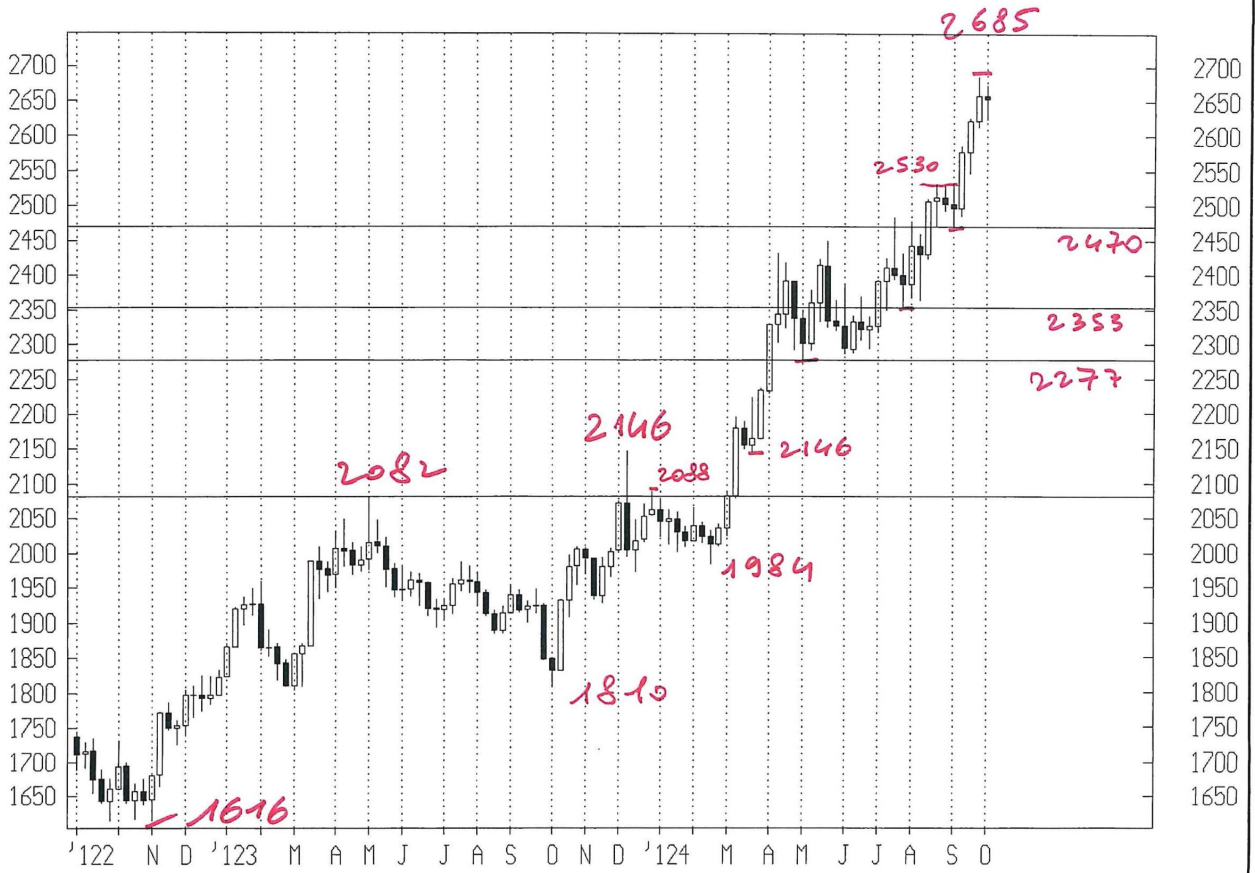


Anno 1999

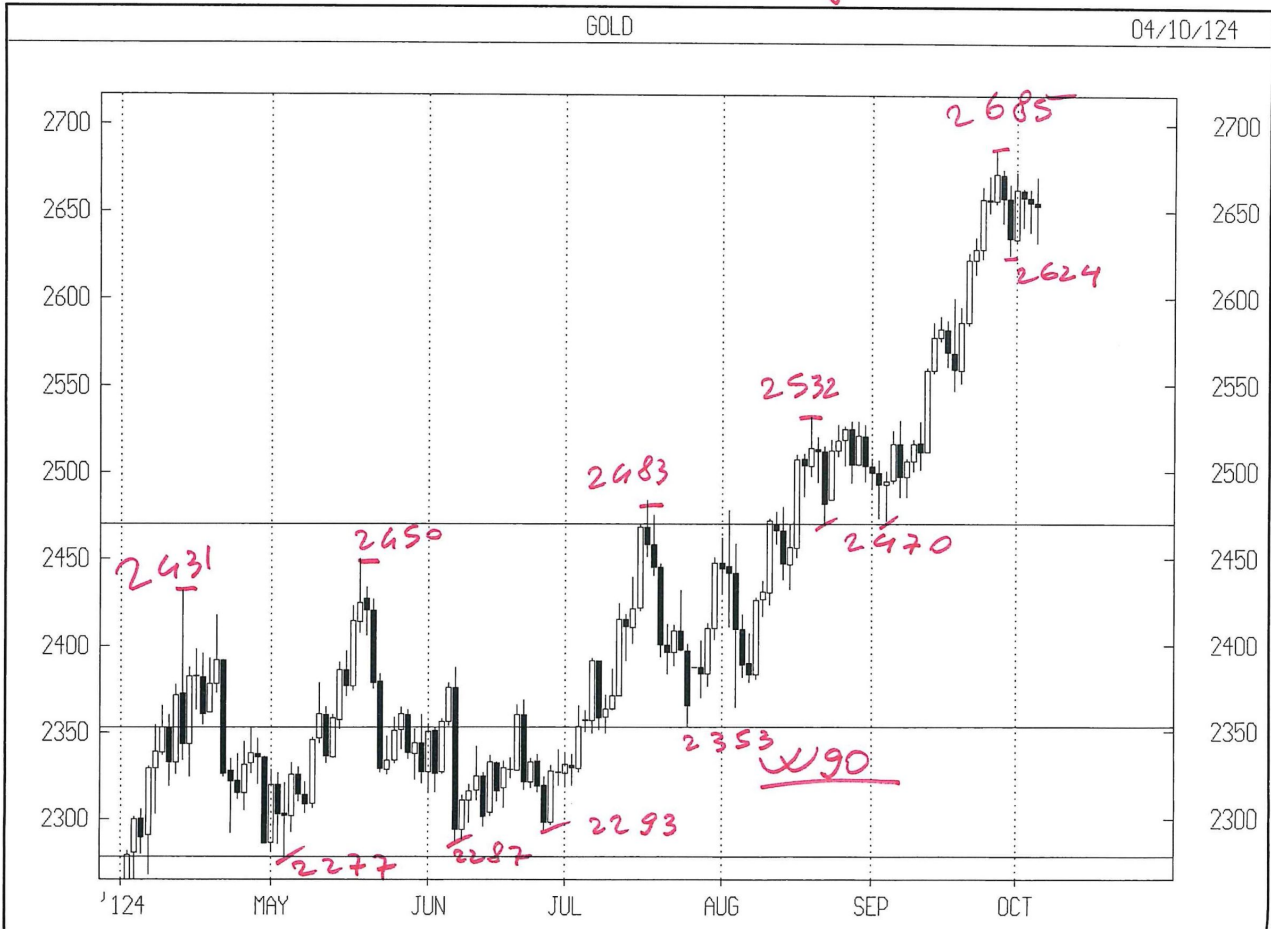
cash weekly

GOLD

04/10/24



cash daily



cash daily



Cash Weekly

DOW JONES INDUS

04/10/24



cash daily

