

APPUNTI DI TRADING



N. 92 - sabato 28 settembre 2024

Operazioni in essere : nessuna.

GOLD DICEMBRE 24

GOLD, dopo che nella settimana 9 - 13 settembre ha rotto i top "piatti" delle tre settimane precedenti tracciando una grande barra di 100 usd (2485 - 2586 CASH), ha spinto molto forte, salendo altri 100 usd, fino a 2685.

Se analizzo il grafico giornaliero, posso inserire un acquisto nella fascia da 2530 a 2485 CASH, con stop loss a 2470 CASH.

Preferisco guardare la figura più grande espressa dal grafico settimanale e osservare la salita da 1984 di feb 2024 fino al top di gio 26.9 a 2685, sempre di GOLD CASH.

Incremento di 700 usd pari al 35 %, in soli 7 mesi.

I supporti importanti sono molto lontani :

2353 in luglio 2024 alla scadenza del ciclo di 90 settimane da 1616

2277 - 2294 in maggio - giugno

Il grafico settimanale evidenzia che la salita quasi verticale iniziata ai primi di marzo 2024 verrebbe annullata al ritorno sotto 2100

Possibile ? Sempre, ma non ora.

Se GOLD si calma e offre una laterale, con conseguente riduzione di ampiezza dello stop loss, potrò intervenire.

SILVER DICEMBRE 24

In 14 gg è volato da **27,69 a 32,71 con una salita di 18.1 %**.

Ingestibile.

Segnalo che ha rotto dopo 15 settimane la linea di top calanti

32,51

31,75

30,18

e questo è un segnale oggettivo di ritrovata forza.

E' ragionevole che il livello di 28,57 circa da tetto sia divenuto supporto, con possibilità di un long tra 28 e 29 USD, con stop loss pari al recente minimo di 27,69.

Vedremo se scenderà a tale livello.

Ricordo ai lettori che i segnali importanti dell'anno scadevano in febbraio (top di 23,5 cash) e marzo (top 25,77 cash)

23,5 - dopo la sua rottura - non si è più visto, mentre il livello di 25,77 è stato avvicinato due volte con due interessanti pull back a 26,02 e 26,45 ; peccato che in mezzo ai due pull back sia salito da 26,02 fino a 32,51 poi riprendendo quasi tutto il guadagno a 26,45.

Ben capite quale misura di rischio richiedeva una operatività.

Non posso comprare a questi prezzi.

Attendo una riduzione della volatilità per vendere.

DOW JONES INDU CASH

Un **lettore mi ha chiesto :**

- perché nella N. 89 di sabato 7 sett avevo scritto che a 40000 circa vi era un ostacolo ?

- Se avevo questa opinione, perché non ho comprato ?

Ottime domande, rispondo.

Ritenevo che, se DOW JONES è veramente forte, come sta dimostrando ora meglio di NAS 100, il top di marzo 2024 (ciclo di 180 mesi dal grande minimo del marzo 2009) a 39889, ormai rotto in su di circa il 5 %, poteva diventare supporto.

Non ho comprato a quel prezzo, perché questa salita non durerà in eterno e stavo cercando di **vendere sopra la solita trend line che accompagna DJ da ott 2022, tracciata da 28660, ormai a tutti ben nota.**

NASDAQ 100 CASH

Prosegue la sua debolezza rispetto a DOW JONES.

NAS 100 ha interrotto la linea dei top decrescenti e, per darne evidenza, allego un grafico giornaliero.

Giovedì 26.9 ha anche chiuso il gap che restava aperto **da metà luglio intorno a 20270**, quindi diventa interessante per una eventuale vendita.

Osservo la settimana 30.9 - 4.10 e poi decido

Leonardo Bodini

OPERAZIONI CHIUSE

DATA	OPERAZIONE	MERCATO	QUA PR. ESECUZIONE	STOP LOSS	UTILE	PERDI CONV. IN EUF	CAPITALE
4.10.22	SELL TO OPEN	DEC GOLD	1	1720			100000
13.10.22	BUY TO CLOSE	DEC GOLD	1	1660	USD 6000	EUR 6122	106122
20.10.22	BUY TO OPEN	DEC GOLD	1	1630			106122
2.11.22	SELL TO CLOSE	DEC GOLD	1	1670	USD 4000	EUR 4020	110142
1.12.22	SELL TO OPEN	FEB GOLD	1	1792,3	1805	USD - 1270 EUR - 1221	108921
13.1.23	SELL TO OPEN	FEB MICRO GOLD	5	1920	1930		108921
19.1.23	BUY TO CLOSE	FEB MICRO GOLD	5	1930	USD - 500	EUR - 463	108458
18.1.23	BUY TO OPEN	MAR MINI DOW	1	33100			108458
30.1.23	SELL TO CLOSE	MAR MINI DOW	1	33850	USD 3750	EUR 3456	111914
1.2.23	SELL TO OPEN	APR MICRO GOLD	5	1960	1905		111914
3.2.23	SELL TO OPEN	APR MICRO GOLD	5	1905	CHIUDERE AL MEGLIO		111914
13.2.23	BUY TO CLOSE	APR MICRO GOLD	5	1871,45	USD 1677,5	EUR 1567,75	113481
13.2.23	SELL TO OPEN	MAR MINI DOW	1	34200	34500		113481
14.2.23	BUY TO CLOSE	MAR MINI DOW	1	34507	USD - 1535	EUR - 1435	112046
17.2.23	BUY TO CLOSE	APR MICRO GOLD	5	1836,7	USD 6165	EUR 5761	117807
20.2.23	BUY TO OPEN	MAR MINI DOW	1	33650	33500		117807
21.2.23	SELL TO CLOSE	MAR MINI DOW	1	33500	USD - 750	EUR - 708	117099
20.2.23	BUY TO OPEN	APR MICRO GOLD	5	1840	1820		117099
24.2.23	SELL TO CLOSE	APR MICRO GOLD	5	1820	USD - 1000	EUR - 943	116156
7.3.23	BUY TO OPEN	MAR MINI DOW	1	33100	32500		113326
9.3.23	SELL TO CLOSE	MAR MINI DOW	1	32500	USD - 3000	EUR - 2830	113326
7.3.23	BUY TO OPEN	APR MICRO GOLD	5	1840	CHIUDERE AL MEGLIO		113326
20.3.23	SELL TO CLOSE	APR MICRO GOLD	5	1993,2	USD 7660	EUR 7092	120418 HIGH WATERMARK
4.4.23	SELL TO OPEN	GIU MICRO GOLD	5	2015	2035	USD - 1000 EUR - 918	119500
2.5.23	BUY TO OPEN	GIU MINI DJ	1	33800	33340		119500
3.5.23	SELL TO CLOSE	GIU MINI DJ	1	33340	USD - 2300	EUR - 2090	117410
10.5.23	BUY TO OPEN	GIU MICRO NAS100	1	13400	CHIUDERE AL MEGLIO		117410
30.5.23	BUY TO OPEN	AGO MICRO GOLD	3	1960	CHIUDERE AL MEGLIO		117410
5.6.23	SELL TO CLOSE	GIU MICRO NAS 100	1	14530	USD 2260	EUR 2108	119518
5.6.23	SELL TO CLOSE	AGO MICRO GOLD	3	1958,5	USD - 45	EUR - 42	119476
8.6.23	BUY TO OPEN	LUG SILVER	1 24.30		CHIUDERE AL MEGLIO		119384
12.6.23	SELL TO CLOSE	LUG SILVER	1	24,28	USD - 100	EUR - 92	119384
14.6.23	BUY TO OPEN	LUG SILVER	1	23,8	23,3		117069
15.6.23	SELL TO CLOSE	LUG SILVER	1	23,3	USD - 2500	EUR - 2315	117069
3.7.23	BUY TO OPEN	AGO MICRO GOLD	2	1924,5	CHIUDERE AL MEGLIO		117754
24.7.23	SELL TO CLOSE	AGO MICRO GOLD	2	1962,5	USD 760	EUR 685	117754
6.7.23	BUY TO OPEN	AGO MICRO GOLD	2	1910	CHIUDERE AL MEGLIO		118699
24.7.23	SELL TO CLOSE	AGO MICRO GOLD	2	1962,5	USD 1050	EUR 945	118699
6.7.23	BUY TO OPEN	SETT MINI DJ	1	34200	CHIUDERE AL MEGLIO		124037 HIGH WATERMARK
24.7.23	SELL TO CLOSE	SETT MINI DJ	1	35385	USD 5925	EUR 5338	124037 HIGH WATERMARK
3.8.23	SELL TO OPEN	SETT MICRO NAS 100	1	15400	CHIUDERE AL MEGLIO		124713
28.8.23	BUY TO CLOSE	SETT MICRO NAS 100	1	15035	USD 730	EUR 676	124713
7.8.23	SELL TO OPEN	SETT MICRO NAS 100	2	15330	CHIUDERE AL MEGLIO		125805
28.8.23	BUY TO CLOSE	SETT MICRO NAS 100	2	15035	USD 1180	EUR 1092	125805
8.8.23	BUY TO OPEN	DIC MINI SILVER	1 23+0,32		CHIUDERE AL MEGLIO		128721
28.8.23	SELL TO CLOSE	DIC MINI SILVER	1	24,58	USD 3150	EUR 2916	128721
14.8.23	BUY TO OPEN	DIC MINI SILVER	1 22,5+0,32		CHIUDERE AL MEGLIO		132795 HIGH WATERMARK
28.8.23	SELL TO CLOSE	DIC MINI SILVER	1	24,58	USD 4400	EUR 4074	132795 HIGH WATERMARK
6.9.23	BUY TO OPEN	DIC MINI SILVER	1	23,5	22,3		129050
2.10.23	SELL TO CLOSE	DIC MINI SILVER	1	21,92	USD - 3950	EUR - 3745	129050
27.9.23	BUY TO OPEN	DIC MINI SILVER	1	22,8	22,3		126965
2.10.23	SELL TO CLOSE	DIC MINI SILVER	1	21,92	USD - 2200	EUR - 2085	126965
9.10.23	BUY TO OPEN	DIC MINI DJ	1	33300	CHIUDERE AL MEGLIO		129718
16.10.23	SELL TO CLOSE	DIC MINI DJ	1	33881	USD 2905	EUR 2753	129718
16.10.23	SELL TO OPEN	DIC MINI DJ	1	34050	34200	USD - 750 EUR - 711	129007
20.10.23	BUY TO OPEN	DIC MICRO NAS 100	1	14800	14600		128630
23.10.23	SELL TO CLOSE	DIC MICRO NAS 100	1	14600	USD - 400	EUR - 377	128630
20.10.23	BUY TO OPEN	DIC MINI DJ	1	33400	33000		126735
26.10.23	SELL TO CLOSE	DIC MINI DJ	1	33000	USD - 2000	EUR - 1895	126735
7.11.23	SELL TO OPEN	DIC MICRO GOLD	1	1975	1975		126735
14.11.23	BUY TO CLOSE	DIC MICRO GOLD	1	1975	ZERO		126735
7.12.23	BUY TO OPEN	MARZO MINI SILVER	1	24	23,3		125100
8.12.23	SELL TO CLOSE	MARZO MINI SILVER	1	23,3	USD - 1750	EUR - 1635	125100
27.11.23	BUY TO OPEN	FEB MICRO GOLD	1	2035	2015		124917
17.1.24	SELL TO CLOSE	FEB MICRO GOLD	1	2015	USD - 200	EUR - 183	124917
16.1.24	BUY TO OPEN	FEB MICRO GOLD	1	2030	2015		124779
17.1.24	SELL TO CLOSE	FEB MICRO GOLD	1	2015	USD - 150	EUR - 138	124779
16.1.24	SELL TO OPEN	MARZO MINI DJ	1	38115	38115		121683
19.1.24	BUY TO CLOSE	MARZO MINI DJ	1	38115	USD - 3375	EUR - 3096	121683
31.1.24	SELL TO OPEN	MARZO MICRO NAS	2	17350	18200		118541
1.3.24	BUY TO CLOSE	MARZO MICRO NAS	2	18200	USD - 3400	EUR - 3142	118541
2.2.24	SELL TO OPEN	MARZO MICRO NAS	1	17750	18200		117709
1.3.24	BUY TO CLOSE	MARZO MICRO NAS	1	18200	USD - 900	EUR - 832	117709
20.2.24	SELL TO OPEN	MARZO MICRO NAS	2	17500	18200		115121
1.3.24	BUY TO CLOSE	MARZO MICRO NAS	2	18200	USD - 2800	EUR - 2588	115121
15.4.24	SELL TO OPEN	GIU MICRO NAS 100	1	17900	17900		115121
26.4.24	BUY TO CLOSE	GIU MICRO NAS 100	1	17900	ZERO		114751
14.5.24	SELL TO OPEN	GIU MICRO NAS 100	1	2420	18400	USD - 400 EUR - 370	114751
17.5.24	SELL TO OPEN	GIU MICRO GOLD	1	2420	2450		114461
20.5.24	BUY TO CLOSE	GIU MICRO GOLD	1	2450	USD - 313	EUR - 290	114461
17.6.24	BUY TO OPEN	AGO MICRO GOLD	1	2330	2429,9		115326
19.7.24	SELL TO CLOSE	AGO MICRO GOLD	1	2424,3	USD 943	EUR 865	115326
22.5.24	BUY TO OPEN	DIC COTTON	1 79 - 0,59		70		111454
23.7.24	SELL TO CLOSE	DIC COTTON	1	69,97	USD - 4220	EUR - 3872	111454
31.5.24	BUY TO OPEN	DIC COTTON	1 77 - 0,59		70		108500
23.7.24	SELL TO CLOSE	DIC COTTON	1	69,97	USD - 3220	EUR - 2954	108500
13.9.24	SELL TO OPEN	SETT MICRO DJ	1	41200	41700		108272
16.9.24	BUY TO CLOSE	SETT MICRO DJ	1	41700	USD - 250	EUR - 228	108272

OPERAZIONI IN ESSERE

NESSUNA

ORDINI INSERITI NON ANCORA ESEGUITI

NESSUNO

cash daily



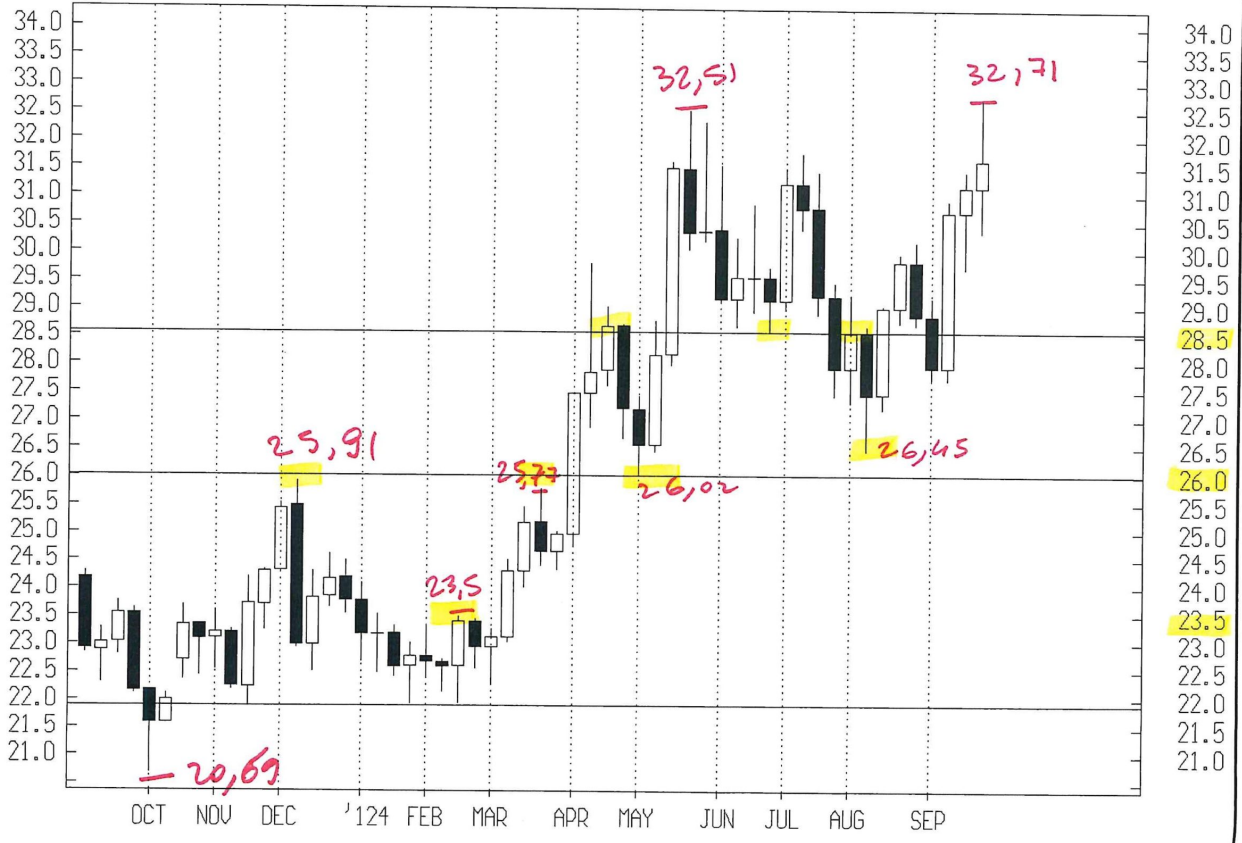
cash weekly



cash weekly

ARGENTO

27/09/124



cash weekly



cash daily

