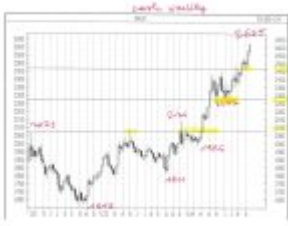


APPUNTI DI TRADING



N. 91 - sa 21 sett 2024

Operazioni in essere : nessuna.

Lunedì 16 sett è stato **stoppato a 41700 1 SETT MICRO DJ che era stato venduto venerdì 13 sett a 41200.**

Operazione durata poche ore, con una **perdita di 500 punti x 0,5 USD pari a 250 USD (228 EURO)**

Premessa

Avevo scritto : “invito i lettori a dirigere la propria attenzione alla rubrica dedicata al DOW JONES, rileggendo con pazienza anche la riproposizione di stralci della Lettera precedente. Questo Mercato tra 39993 e 41600 circa forse sta giocando una partita importante. Se così fosse, prima di scegliere in che verso andare, dovrà sballottare gli operatori cercando di bruciare gli stop loss agli estremi di questo range.”

Sembra sia così.

Di certo non compero DOW JONES sopra la trend line alla quale appare magnetizzato da ott 2022.

GOLD DICEMBRE 24

GOLD, dopo che nella settimana 9 - 13 settembre ha rotto i top “piatti” delle tre settimane precedenti tracciando una grande barra di 100 usd (2485 - 2586 CASH), ha spinto molto forte.

Posso stare fuori, oppure inserire un acquisto nella fascia da 2530 a 2485 CASH, con stop loss a 2470 CASH.

Attendo l'eventuale ritracciamento.

SILVER DICEMBRE 24

In dieci sedute è volato da 27,70 a 31,40 con una salita di 13,35 %.

Ingestibile.

Segnale che ha rotto dopo 15 settimane la linea di top calanti

32,51

31,75

30,18

e questo è un segnale oggettivo di ritrovata forza.

E' ragionevole che il livello di 28,57 circa da tetto sia divenuto supporto, con possibilità di un long tra 28 e 29 USD, con stop loss pari al recente minimo di 27,69.

Vedremo se scenderà a tale livello.

DOW JONES INDU CASH

Avevo scritto :

“il livello di circa 40000 DJ CASH è già un primo ostacolo alla discesa e, se questo Mercato vorrà complicare il quadro grafico al massimo livello, potrebbe :

già lu 9 settembre aprire alle 15.30 ora italiana in gap down intorno a 40000, indugiare brevemente intorno a tale livello e poi salire fino a 41000 - 41500 durante la settimana 9 - 13 settembre, per poi scendere, anche pesantemente.

Ma sarebbe un disegno veramente dispettoso.

Purtroppo DOW JONES, con 2 gg di ritardo rispetto alla mia ipotesi, ha toccato 39993 cash e, come fulminato da tale livello, è schizzato su oltre 41500, chiudendo venerdì sera ai massimi.

E' stato peggio che dispettoso."

DOW JONES ha espulso operatori posizionati al rialzo sfiorando 40000 e poi quelli posizionati al ribasso a 41700 (compreso me, personalmente e in quanto Lettera N. 90), dopo un **outside mensile rialzista in agosto e un outside settimanale rialzista il 9 - 13 settembre.**

Come ho già detto, se poi dovesse rompere al ribasso 39993 prima e 38499 poi, smonterebbe qualsiasi manuale di analisi tecnica.

Stiamo a vedere.

NASDAQ 100 CASH

Prosegue la sua debolezza rispetto a DOW JONES.

NAS 100 sta provando ad interrompere la linea dei top decrescenti e, per darne evidenza, allego un grafico giornaliero.

Attendo che offra una figura utilizzabile.

Considerazione finale, limitata ai Mercati azionari

Sulla carta tutto è a loro favorevole :

- le elezioni U.S.A. presentano statistiche molto favorevoli per i 60 gg che le precedono;
- eletto il presidente, deve partire il rally di Natale;
- è iniziato un ribasso dei tassi, che sembra mondiale, corale e sincrono;
- i titoli del NAS 100 dopo rapide discese a rotazione, si difendono meglio.

Sarà tutto vero, ma non mi sorprenderei se il grande W. Buffet proseguisse a fare cassa.

Dovrò avere un po' della sua visione rallentata dello scenario complessivo e per questo, ritengo, molto più lucida e cercare livelli motivati per comprare (mi auguro che GOLD offrirà un ingresso prima o poi) oppure stop loss di ampiezza

ridotta e gestibile per vendere.

Leonardo Bodini

OPERAZIONI CHIUSE

DATA	OPERAZIONE	MERCATO	QUANT. PR. ESECUZIONE	STOP LOSS	UTILE	PERDI CONV. IN EUR	CAPITALE
4.10.22	SELL TO OPEN	DEC GOLD	1	1720			100000
13.10.22	BUY TO CLOSE	DEC GOLD	1	1660		USD 6000 EUR 6122	106122
20.10.22	BUY TO OPEN	DEC GOLD	1	1630			106122
2.11.22	SELL TO CLOSE	DEC GOLD	1	1670		USD 4000 EUR 4020	110142
1.12.22	SELL TO OPEN	FEB GOLD	1	1792,3	1805	USD - 1270 EUR - 1221	108921
13.1.23	SELL TO OPEN	FEB MICRO GOLD	5	1920	1930		108921
19.1.23	BUY TO CLOSE	FEB MICRO GOLD	5	1930		USD - 500 EUR - 463	108458
18.1.23	BUY TO OPEN	MAR MINI DOW	1	33100			108458
30.1.23	SELL TO CLOSE	MAR MINI DOW	1	33850		USD 3750 EUR 3456	111914
1.2.23	SELL TO OPEN	APR MICRO GOLD	5	1960	1905		111914
3.2.23	SELL TO OPEN	APR MICRO GOLD	5	1905	CHIUDERE AL MEGLIO		111914
13.2.23	BUY TO CLOSE	APR MICRO GOLD	5	1871,45		USD 1677,5 EUR 1567,75	113481
13.2.23	SELL TO OPEN	MAR MINI DOW	1	34200	34500		113481
14.2.23	BUY TO CLOSE	MAR MINI DOW	1	34507		USD - 1535 EUR - 1435	112046
17.2.23	BUY TO CLOSE	APR MICRO GOLD	5	1836,7		USD 6165 EUR 5761	117807
20.2.23	BUY TO OPEN	MAR MINI DOW	1	33650	33500		117807
21.2.23	SELL TO CLOSE	MAR MINI DOW	1	33500		USD - 750 EUR - 708	117099
20.2.23	BUY TO OPEN	APR MICRO GOLD	5	1840	1820		117099
24.2.23	SELL TO CLOSE	APR MICRO GOLD	5	1820		USD - 1000 EUR - 943	116156
7.3.23	BUY TO OPEN	MAR MINI DOW	1	33100	32500		
9.3.23	SELL TO CLOSE	MAR MINI DOW	1	32500		USD - 3000 EUR - 2830	113326
7.3.23	BUY TO OPEN	APR MICRO GOLD	5	1840	CHIUDERE AL MEGLIO		
20.3.23	SELL TO CLOSE	APR MICRO GOLD	5	1993,2		USD 7660 EUR 7092	120418 HIGH WATERMARK
4.4.23	SELL TO OPEN	GIU MICRO GOLD	5	2015	2035	USD - 1000 EUR - 918	119500
2.5.23	BUY TO OPEN	GIU MINI DJ	1	33800	33340		
3.5.23	SELL TO CLOSE	GIU MINI DJ	1	33340		USD - 2300 EUR - 2090	117410
10.5.23	BUY TO OPEN	GIU MICRO NAS100	1	13400	CHIUDERE AL MEGLIO		117410
30.5.23	BUY TO OPEN	AGO MICRO GOLD	3	1960	CHIUDERE AL MEGLIO		
5.6.23	SELL TO CLOSE	GIU MICRO NAS 100	1	14530		USD 2260 EUR 2108	119518
5.6.23	SELL TO CLOSE	AGO MICRO GOLD	3	1958,5		USD -45 EUR -42	119476
8.6.23	BUY TO OPEN	LUG SILVER	1 24.30		CHIUDERE AL MEGLIO		
12.6.23	SELL TO CLOSE	LUG SILVER	1	24,28		USD - 100 EUR - 92	119384
14.6.23	BUY TO OPEN	LUG SILVER	1	23,8	23,3		
15.6.23	SELL TO CLOSE	LUG SILVER	1	23,3		USD -2500 EUR - 2315	117069
3.7.23	BUY TO OPEN	AGO MICRO GOLD	2	1924,5	CHIUDERE AL MEGLIO		
24.7.23	SELL TO CLOSE	AGO MICRO GOLD	2	1962,5		USD 760 EUR 685	117754
6.7.23	BUY TO OPEN	AGO MICRO GOLD	2	1910	CHIUDERE AL MEGLIO		
24.7.23	SELL TO CLOSE	AGO MICRO GOLD	2	1962,5		USD 1050 EUR 945	118699
6.7.23	BUY TO OPEN	SETT MINI DJ	1	34200	CHIUDERE AL MEGLIO		
24.7.23	SELL TO CLOSE	SETT MINI DJ	1	35385		USD 5925 EUR 5338	124037 HIGH WATERMARK
3.8.23	SELL TO OPEN	SETT MICRO NAS 100	1	15400	CHIUDERE AL MEGLIO		
28.8.23	BUY TO CLOSE	SETT MICRO NAS 100	1	15035		USD 730 EUR 676	124713
7.8.23	SELL TO OPEN	SETT MICRO NAS 100	2	15330	CHIUDERE AL MEGLIO		
28.8.23	BUY TO CLOSE	SETT MICRO NAS 100	2	15035		USD 1180 EUR 1092	125805
8.8.23	BUY TO OPEN	DIC MINI SILVER	1 23+0,32		CHIUDERE AL MEGLIO		
28.8.23	SELL TO CLOSE	DIC MINI SILVER	1	24,58		USD 3150 EUR 2916	128721
14.8.23	BUY TO OPEN	DIC MINI SILVER	1 22,5+0,32		CHIUDERE AL MEGLIO		
28.8.23	SELL TO CLOSE	DIC MINI SILVER	1	24,58		USD 4400 EUR 4074	132795 HIGH WATERMARK
6.9.23	BUY TO OPEN	DIC MINI SILVER	1	23,5	22,3		
2.10.23	SELL TO CLOSE	DIC MINI SILVER	1	21,92		USD - 3950 EUR - 3745	129050
27.9.23	BUY TO OPEN	DIC MINI SILVER	1	22,8	22,3		
2.10.23	SELL TO CLOSE	DIC MINI SILVER	1	21,92		USD - 2200 EUR - 2085	126965
9.10.23	BUY TO OPEN	DIC MINI DJ	1	33300	CHIUDERE AL MEGLIO		
16.10.23	SELL TO CLOSE	DIC MINI DJ	1	33881		USD 2905 EUR 2753	129718
16.10.23	SELL TO OPEN	DIC MINI DJ	1	34050	34200	USD - 750 EUR - 711	129007
20.10.23	BUY TO OPEN	DIC MICRO NAS 100	1	14800	14600		
23.10.23	SELL TO CLOSE	DIC MICRO NAS 100	1	14600		USD - 400 EUR - 377	128630
20.10.23	BUY TO OPEN	DIC MINI DJ	1	33400	33000		
26.10.23	SELL TO CLOSE	DIC MINI DJ	1	33000		USD - 2000 EUR - 1895	126735
7.11.23	SELL TO OPEN	DIC MICRO GOLD	1	1975	1975		
14.11.23	BUY TO CLOSE	DIC MICRO GOLD	1	1975		ZERO	126735
7.12.23	BUY TO OPEN	MARZO MINI SILVER	1	24	23,3		
8.12.23	SELL TO CLOSE	MARZO MINI SILVER	1	23,3		USD - 1750 EUR - 1635	125100
27.11.23	BUY TO OPEN	FEB MICRO GOLD	1	2035	2015		
17.1.24	SELL TO CLOSE	FEB MICRO GOLD	1	2015		USD - 200 EUR - 183	124917
16.1.24	BUY TO OPEN	FEB MICRO GOLD	1	2030	2015		
17.1.24	SELL TO CLOSE	FEB MICRO GOLD	1	2015		USD - 150 EUR - 138	124779
16.1.24	SELL TO OPEN	MARZO MINI DJ	1 ROTTURA 37440		38115		
19.1.24	BUY TO CLOSE	MARZO MINI DJ	1	38115		USD - 3375 EUR - 3096	121683
31.1.24	SELL TO OPEN	MARZO MICRO NAS	2	17350	18200		
1.3.24	BUY TO CLOSE	MARZO MICRO NAS	2	18200		USD - 3400 EUR - 3142	118541
2.2.24	SELL TO OPEN	MARZO MICRO NAS	1	17750	18200		
1.3.24	BUY TO CLOSE	MARZO MICRO NAS	1	18200		USD - 900 EUR - 832	117709
20.2.24	SELL TO OPEN	MARZO MICRO NAS	2	17500	18200		
1.3.24	BUY TO CLOSE	MARZO MICRO NAS	2	18200		USD - 2800 EUR -2588	115121
15.4.24	SELL TO OPEN	GIU MICRO NAS 100	1	17900	17900		
26.4.24	BUY TO CLOSE	GIU MICRO NAS 100	1	17900		ZERO	115121
14.5.24	SELL TO OPEN	GIU MICRO NAS 100	1 ROTTURA 18200		18400	USD - 400 EUR - 370	114751
17.5.24	SELL TO OPEN	GIU MICRO GOLD	1	2420	2450		
20.5.24	BUY TO CLOSE	GIU MICRO GOLD	1	2450		USD - 313 EUR - 290	114461
17.6.24	BUY TO OPEN	AGO MICRO GOLD	1	2330	2429,9		
19.7.24	SELL TO CLOSE	AGO MICRO GOLD	1	2424,3		USD 943 EUR 865	115326
22.5.24	BUY TO OPEN	DIC COTTON	1 79 - 0,59		70		
23.7.24	SELL TO CLOSE	DIC COTTON	1	69,97		USD - 4220 EUR - 3872	111454
31.5.24	BUY TO OPEN	DIC COTTON	1 77 - 0,59		70		
23.7.24	SELL TO CLOSE	DIC COTTON	1	69,97		USD - 3220 EUR -2954	108500
13.9.24	SELL TO OPEN	SETT MICRO DJ	1	41200	41700		
16.9.24	BUY TO CLOSE	SETT MICRO DJ	1	41700		USD -250 EUR - 228	108272

OPERAZIONI IN ESSERE

NESSUNA

ORDINI INSERITI NON ANCORA ESEGUITI

NESSUNO

cash weekly



cash daily



cash daily

ARGENTO

20/09/124



cash monthly

ARGENTO

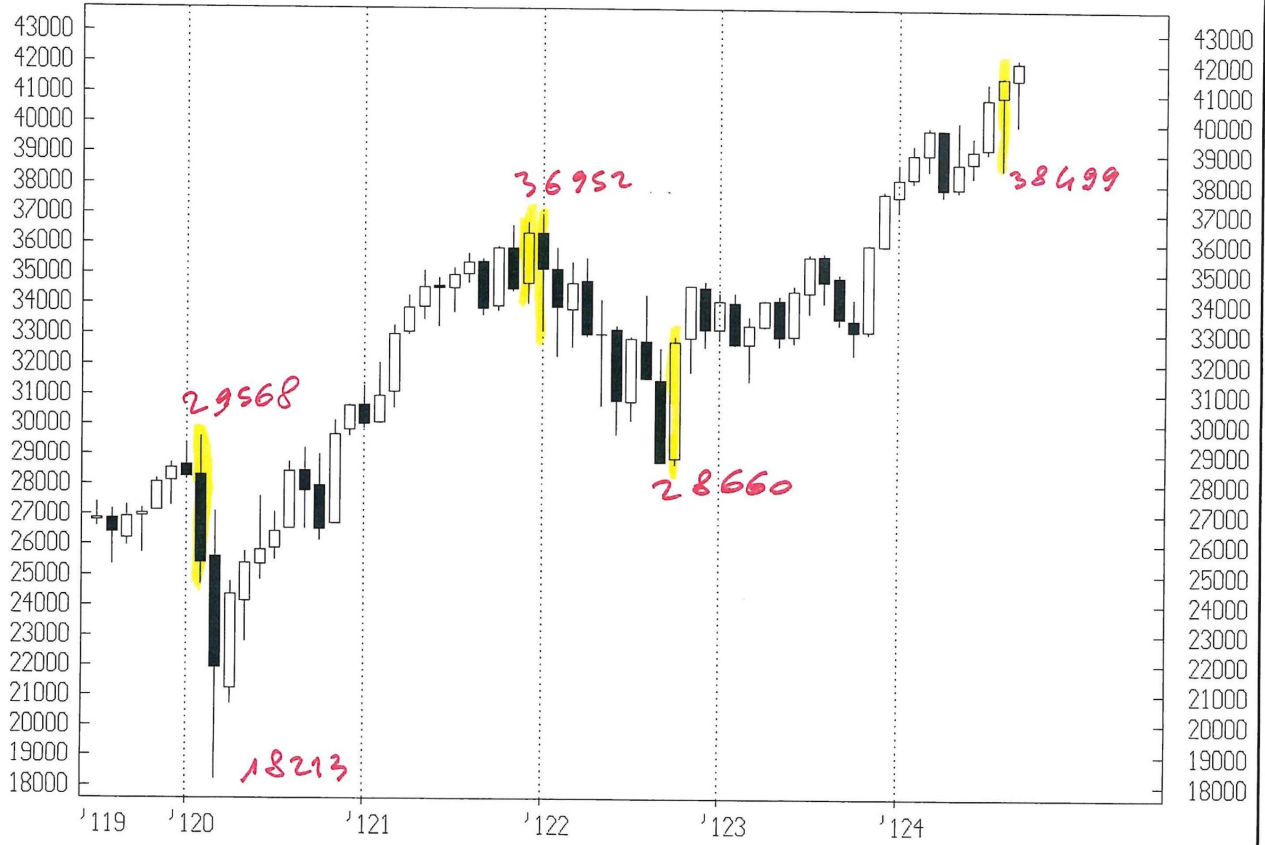
20/09/124



cash monthly

DOW JONES INDUS

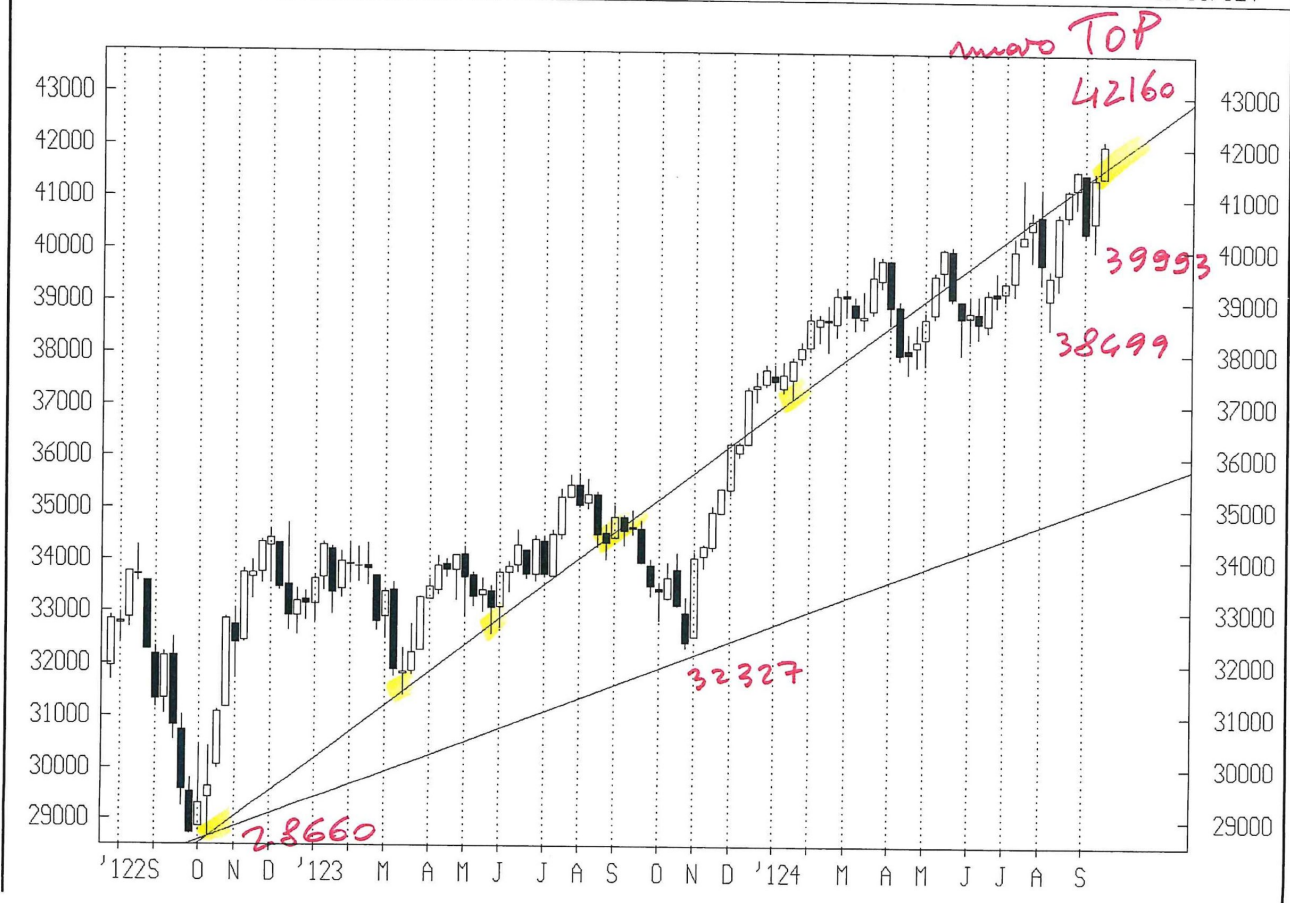
20/09/124



cash weekly

DOW JONES INDUS

20/09/124



cash diary

NASDAQ 100 INDE

20/09/124

