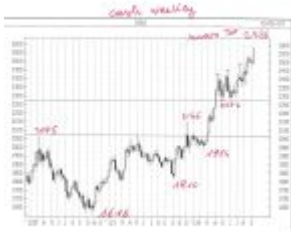


APPUNTI DI TRADING



N. 90 - sa 14 sett 2024

Operazioni in essere : venerdì 13 sett venduto 1 SETT MICRO DJ a 41200, ora con stop loss a 41700

Nota bene : invito i lettori a dirigere la propria attenzione alla rubrica dedicata al **DOW JONES**, rileggendo con pazienza anche la riproposizione di stralci della Lettera precedente. Questo Mercato tra 39993 e 41600 circa forse sta giocando una partita importante.

Se così fosse, prima di scegliere in che verso andare, dovrà sballottare gli operatori cercando di bruciare gli stop loss agli estremi di questo range.

GOLD DICEMBRE 24

Avevo scritto :

“Da metà agosto il grafico giornaliero di GOLD CASH espone uno zig zig erratico tra 2470, doppio minimo e 2530, triplo massimo e questo “ non trend” suggerisce di non operare. Deciderà da che parte uscire rispetto a questo range di soli 60 USD e rianalizzerò.”

GOLD sembra aver deciso di uscire al rialzo, non prima di aver “assaggiato” a 2485 la parte bassa del range 2470 - 2530 CASH

Sottolineo che nella settimana 9 - 13 settembre GOLD ha rotto i top “piatti” delle tre settimane precedenti tracciando una grande barra di 100 usd (2485 - 2586 CASH)

Dopo questa uscita escludo assolutamente di vendere; non vi sarebbe alcun livello

oggettivo di stop loss.

Posso stare fuori, oppure inserire un acquisto nella fascia da 2530 a 2485 CASH, con stop loss a 2470 CASH.

Attendo l'eventuale ritracciamento.

SILVER DICEMBRE 24

Nell'ultima settimana è volato da 27,70 a 30,92 con una salita di 11,6 %.

Ingestibile.

Segnale che ha rotto dopo 15 settimane la linea di top calanti

32,51

31,75

30,18

e questo è un segnale oggettivo di ritrovata forza.

E' ragionevole che il livello di 28,57 circa da tetto sia divenuto supporto, con possibilità di un long in tale area con stop loss pari al recente minimo di 27,69.

Vedremo se scenderà a tale livello.

DOW JONES INDU CASH

Due clienti - lettori mi hanno chiamato mercoledì sera quando DOW JONES CASH è sceso a 39993, per poi schizzare rapidamente in alto, chiedendo se ero contento che avesse raggiunto il supporto indicato nella N. 89 (anche se non avvenuto già alla apertura di lunedì 9.9)

Sì e no.

Fa piacere aver ipotizzato un livello di supporto che poi scatena una inversione così ampia, ma la **facilità con cui DOW JONES tra merc 11 e ven 13 ha ripercorso al contrario tutta la settimana 2 - 6 settembre riagganciando la più volte citata trend line da 28660 (ott 2022) mi **impressiona non poco.****

Invito a rileggere quanto avevo scritto (**non annoiatevi, tornerà utile ai lettori pazienti**):

“DJ continua a **sentire molto la forza di attrazione** della nota trend line tracciata dal minimo di ott 2022 , il cui ritracciamento al 50 % è stato sfiorato una sola volta in ott 2023 e mai più avvicinato.....

Potrebbe bastare per fermarsi, ammirare le indubbie qualità estetiche di questo doppio massimo e tornare un po' indietro.

.....mi chiedo se l'outside rialzista di agosto possa scatenare, come nei casi evidenziati in giallo un importante movimento (rialzista), oppure se la eventuale, **ora quasi non immaginabile, rottura del minimo di 38499 sia il vero punto di interesse.**”

e infine :

la situazione attuale di DOW JONES secondo me è molto particolare e questo indice deve **sbrigarsi** a riavvicinare la trend line tracciata da ott 2022.

Ritengo che abbia a disposizione solo 4 - 6 giorni; se ci riuscirà, forse sarà riuscito ad annullare un pattern veramente brutto.

Diversamente, se la discesa partita mart 3 settembre (lu 2 sett U.S.A. chiuso per Labour Day) **proseguisse oltre mart 10 - merc 11 settembre, ritengo probabile una accelerazione al ribasso.** Fuori dalla Lettera, che è settimanale, cercherò in qualche modo di gestire giorno per giorno questo quadro per profittarne, ma ovviamente **esprimere una strategia che possa reggere da lu 9 a ve 13 sfiora l'impossibile.**

.....**Quella che segue è una osservazione molto personale, che non ha conseguenze operative per la Lettera :**

il livello di circa 40000 DJ CASH è già un primo ostacolo alla discesa e, se questo Mercato vorrà complicare il quadro grafico al massimo livello, potrebbe :

già lu 9 settembre aprire alle 15.30 ora italiana in gap down intorno a 40000, indugiare brevemente intorno a tale livello e poi salire fino a 41000 - 41500 durante la settimana 9 - 13 settembre, per poi scendere,

anche pesantemente.

Ma sarebbe un **disegno veramente dispettoso.**"

Purtroppo DOW JONES, con 2 gg di ritardo rispetto alla mia ipotesi, ha toccato 39993 cash e, come fulminato da tale livello, è schizzato su oltre 41500, chiudendo venerdì sera ai massimi.

E' stato peggio che dispettoso.

La Lettera ha venduto venerdì 13 pomeriggio 1 SETTEMBRE MICRO DJ a 41200, ora con stop loss a 41700

Se in settimana la vendita non verrà stoppata, verrà rollata entro gio 19.9 sul contratto dicembre che vale circa 400 punti in più.

Infatti ven 20.9 scadrà il contratto di sett 2024.

Il Mercato è salito anche (poco) oltre 41500 CASH e ha chiuso ai massimi, andando una ennesima volta a riagguantare la trend line.

Francamente, dopo che DOW JONES sta sballottando nelle due direzioni, con **outside mensile rialzista in agosto e con outside settimanale rialzista il 9 - 13 settembre**, se poi dovesse rompere al ribasso 39993 prima e 38499 poi, smonterebbe qualsiasi manuale di analisi tecnica.

Immagino che non lo farà, ma mi limito a tenere lo stop loss a 41700 e non aggiungo altri ordini di vendita.

Stiamo a vedere.

NASDAQ 100 CASH

Prosegue la sua debolezza rispetto a DOW JONES.

Mentre DJ continua a riagguantare la trend line martellando l'area 41500, NAS 100 segna massimi decrescenti, pur con barre giornaliere di percentuale pericolosa, come nell'outside rialzista di merc 11.9

Mi concentro quindi su DJ.

Leonardo Bodini

OPERAZIONI CHIUSE

DATA	OPERAZIONE	MERCATO	QUA/PR. ESECUZIONE	STOP LOSS	UTILE	PERD CONV.	IN EUF	CAPITALE
4.10.22	SELL TO OPEN	DEC GOLD	1	1720				100000
13.10.22	BUY TO CLOSE	DEC GOLD	1	1660		USD 6000	EUR 6122	106122
20.10.22	BUY TO OPEN	DEC GOLD	1	1630				106122
2.11.22	SELL TO CLOSE	DEC GOLD	1	1670		USD 4000	EUR 4020	110142
1.12.22	SELL TO OPEN	FEB GOLD	1	1792,3	1805	USD - 1270	EUR - 1221	108921
13.1.23	SELL TO OPEN	FEB MICRO GOLD	5	1920	1930			108921
19.1.23	BUY TO CLOSE	FEB MICRO GOLD	5	1930		USD - 500	EUR - 463	108458
18.1.23	BUY TO OPEN	MAR MINI DOW	1	33100				108458
30.1.23	SELL TO CLOSE	MAR MINI DOW	1	33850		USD 3750	EUR 3456	111914
1.2.23	SELL TO OPEN	APR MICRO GOLD	5	1960	1905			111914
3.2.23	SELL TO OPEN	APR MICRO GOLD	5	1905	CHIUDERE AL MEGLIO			111914
13.2.23	BUY TO CLOSE	APR MICRO GOLD	5	1871,45		USD 1677,5	EUR 1567,75	113481
13.2.23	SELL TO OPEN	MAR MINI DOW	1	34200	34500			113481
14.2.23	BUY TO CLOSE	MAR MINI DOW	1	34507		USD - 1535	EUR - 1435	112046
17.2.23	BUY TO CLOSE	APR MICRO GOLD	5	1836,7		USD 6165	EUR 5761	117807
20.2.23	BUY TO OPEN	MAR MINI DOW	1	33650	33500			117807
21.2.23	SELL TO CLOSE	MAR MINI DOW	1	33500		USD - 750	EUR - 708	117099
20.2.23	BUY TO OPEN	APR MICRO GOLD	5	1840	1820			117099
24.2.23	SELL TO CLOSE	APR MICRO GOLD	5	1820		USD - 1000	EUR - 943	116156
7.3.23	BUY TO OPEN	MAR MINI DOW	1	33100	32500			113326
9.3.23	SELL TO CLOSE	MAR MINI DOW	1	32500		USD - 3000	EUR - 2830	113326
7.3.23	BUY TO OPEN	APR MICRO GOLD	5	1840	CHIUDERE AL MEGLIO			113326
20.3.23	SELL TO CLOSE	APR MICRO GOLD	5	1993,2		USD 7660	EUR 7092	120418 HIGH WATERMARK
4.4.23	SELL TO OPEN	GIU MICRO GOLD	5	2015	2035	USD - 1000	EUR - 918	119500
2.5.23	BUY TO OPEN	GIU MINI DJ	1	33800	33340			119500
3.5.23	SELL TO CLOSE	GIU MINI DJ	1	33340		USD - 2300	EUR - 2090	117410
10.5.23	BUY TO OPEN	GIU MICRO NAS100	1	13400	CHIUDERE AL MEGLIO			117410
30.5.23	BUY TO OPEN	AGO MICRO GOLD	3	1960	CHIUDERE AL MEGLIO			117410
5.6.23	SELL TO CLOSE	GIU MICRO NAS 100	1	14530		USD 2260	EUR 2108	119518
5.6.23	SELL TO CLOSE	AGO MICRO GOLD	3	1958,5		USD -45	EUR -42	119476
8.6.23	BUY TO OPEN	LUG SILVER	1 24.30		CHIUDERE AL MEGLIO			119476
12.6.23	SELL TO CLOSE	LUG SILVER	1	24,28		USD - 100	EUR - 92	119384
14.6.23	BUY TO OPEN	LUG SILVER	1	23,8	23,3			119384
15.6.23	SELL TO CLOSE	LUG SILVER	1	23,3		USD - 2500	EUR - 2315	117069
3.7.23	BUY TO OPEN	AGO MICRO GOLD	2	1924,5	CHIUDERE AL MEGLIO			117069
24.7.23	SELL TO CLOSE	AGO MICRO GOLD	2	1962,5		USD 760	EUR 685	117754
6.7.23	BUY TO OPEN	AGO MICRO GOLD	2	1910	CHIUDERE AL MEGLIO			117754
24.7.23	SELL TO CLOSE	AGO MICRO GOLD	2	1962,5		USD 1050	EUR 945	118699
6.7.23	BUY TO OPEN	SETT MINI DJ	1	34200	CHIUDERE AL MEGLIO			118699
24.7.23	SELL TO CLOSE	SETT MINI DJ	1	35385		USD 5925	EUR 5338	124037 HIGH WATERMARK
3.8.23	SELL TO OPEN	SETT MICRO NAS 100	1	15400	CHIUDERE AL MEGLIO			124037 HIGH WATERMARK
28.8.23	BUY TO CLOSE	SETT MICRO NAS 100	1	15035		USD 730	EUR 676	124713
7.8.23	SELL TO OPEN	SETT MICRO NAS 100	2	15330	CHIUDERE AL MEGLIO			124713
28.8.23	BUY TO CLOSE	SETT MICRO NAS 100	2	15035		USD 1180	EUR 1092	125805
8.8.23	BUY TO OPEN	DIC MINI SILVER	1 23+0,32		CHIUDERE AL MEGLIO			125805
28.8.23	SELL TO CLOSE	DIC MINI SILVER	1	24,58		USD 3150	EUR 2916	128721
14.8.23	BUY TO OPEN	DIC MINI SILVER	1 22,5+0,32		CHIUDERE AL MEGLIO			128721
28.8.23	SELL TO CLOSE	DIC MINI SILVER	1	24,58		USD 4400	EUR 4074	132795 HIGH WATERMARK
6.9.23	BUY TO OPEN	DIC MINI SILVER	1	23,5	22,3			132795 HIGH WATERMARK
2.10.23	SELL TO CLOSE	DIC MINI SILVER	1	21,92		USD - 3950	EUR - 3745	129050
27.9.23	BUY TO OPEN	DIC MINI SILVER	1	22,8	22,3			129050
2.10.23	SELL TO CLOSE	DIC MINI SILVER	1	21,92		USD - 2200	EUR - 2085	126965
9.10.23	BUY TO OPEN	DIC MINI DJ	1	33300	CHIUDERE AL MEGLIO			126965
16.10.23	SELL TO CLOSE	DIC MINI DJ	1	33881		USD 2905	EUR 2753	129718
16.10.23	SELL TO OPEN	DIC MINI DJ	1	34050	34200	USD - 750	EUR - 711	129007
20.10.23	BUY TO OPEN	DIC MICRO NAS 100	1	14800	14600			129007
23.10.23	SELL TO CLOSE	DIC MICRO NAS 100	1	14600		USD - 400	EUR - 377	128630
20.10.23	BUY TO OPEN	DIC MINI DJ	1	33400	33000			128630
26.10.23	SELL TO CLOSE	DIC MINI DJ	1	33000		USD - 2000	EUR - 1895	126735
7.11.23	SELL TO OPEN	DIC MICRO GOLD	1	1975	1975			126735
14.11.23	BUY TO CLOSE	DIC MICRO GOLD	1	1975		ZERO		126735
7.12.23	BUY TO OPEN	MARZO MINI SILVER	1	24	23,3			126735
8.12.23	SELL TO CLOSE	MARZO MINI SILVER	1	23,3		USD - 1750	EUR - 1635	125100
27.11.23	BUY TO OPEN	FEB MICRO GOLD	1	2035	2015			125100
17.1.24	SELL TO CLOSE	FEB MICRO GOLD	1	2015		USD - 200	EUR - 183	124917
16.1.24	BUY TO OPEN	FEB MICRO GOLD	1	2030	2015			124917
17.1.24	SELL TO CLOSE	FEB MICRO GOLD	1	2015		USD - 150	EUR - 138	124779
16.1.24	SELL TO OPEN	MARZO MINI DJ	1 ROTTURA 37440		38115			124779
19.1.24	BUY TO CLOSE	MARZO MINI DJ	1	38115		USD - 3375	EUR - 3096	121683
31.1.24	SELL TO OPEN	MARZO MICRO NAS	2	17350	18200			121683
1.3.24	BUY TO CLOSE	MARZO MICRO NAS	2	18200		USD - 3400	EUR - 3142	118541
2.2.24	SELL TO OPEN	MARZO MICRO NAS	1	17750	18200			118541
1.3.24	BUY TO CLOSE	MARZO MICRO NAS	1	18200		USD - 900	EUR - 832	117709
20.2.24	SELL TO OPEN	MARZO MICRO NAS	2	17500	18200			117709
1.3.24	BUY TO CLOSE	MARZO MICRO NAS	2	18200		USD - 2800	EUR -2588	115121
15.4.24	SELL TO OPEN	GIU MICRO NAS 100	1	17900	17900			115121
26.4.24	BUY TO CLOSE	GIU MICRO NAS 100	1	17900		ZERO		115121
14.5.24	SELL TO OPEN	GIU MICRO NAS 100	1 ROTTURA 18200		18400	USD - 400	EUR - 370	114751
17.5.24	SELL TO OPEN	GIU MICRO GOLD	1	2420	2450			114751
20.5.24	BUY TO CLOSE	GIU MICRO GOLD	1	2450		USD - 313	EUR - 290	114461
17.6.24	BUY TO OPEN	AGO MICRO GOLD	1	2330	2429,9			114461
19.7.24	SELL TO CLOSE	AGO MICRO GOLD	1	2424,3		USD 943	EUR 865	115326
22.5.24	BUY TO OPEN	DIC COTTON	1 79 - 0,59		70			115326
23.7.24	SELL TO CLOSE	DIC COTTON	1	69,97		USD - 4220	EUR - 3872	111454
31.5.24	BUY TO OPEN	DIC COTTON	1 77 - 0,59		70			111454
23.7.24	SELL TO CLOSE	DIC COTTON	1	69,97		USD - 3220	EUR -2954	108500

OPERAZIONI IN ESSERE

13.9.24 SELL TO OPEN SETT MICRO DJ 1 41200 41700

ORDINI INSERITI NON ANCORA ESEGUITI

NESSUNO

cash weekly



cash daily



cash weekly



cash monthly



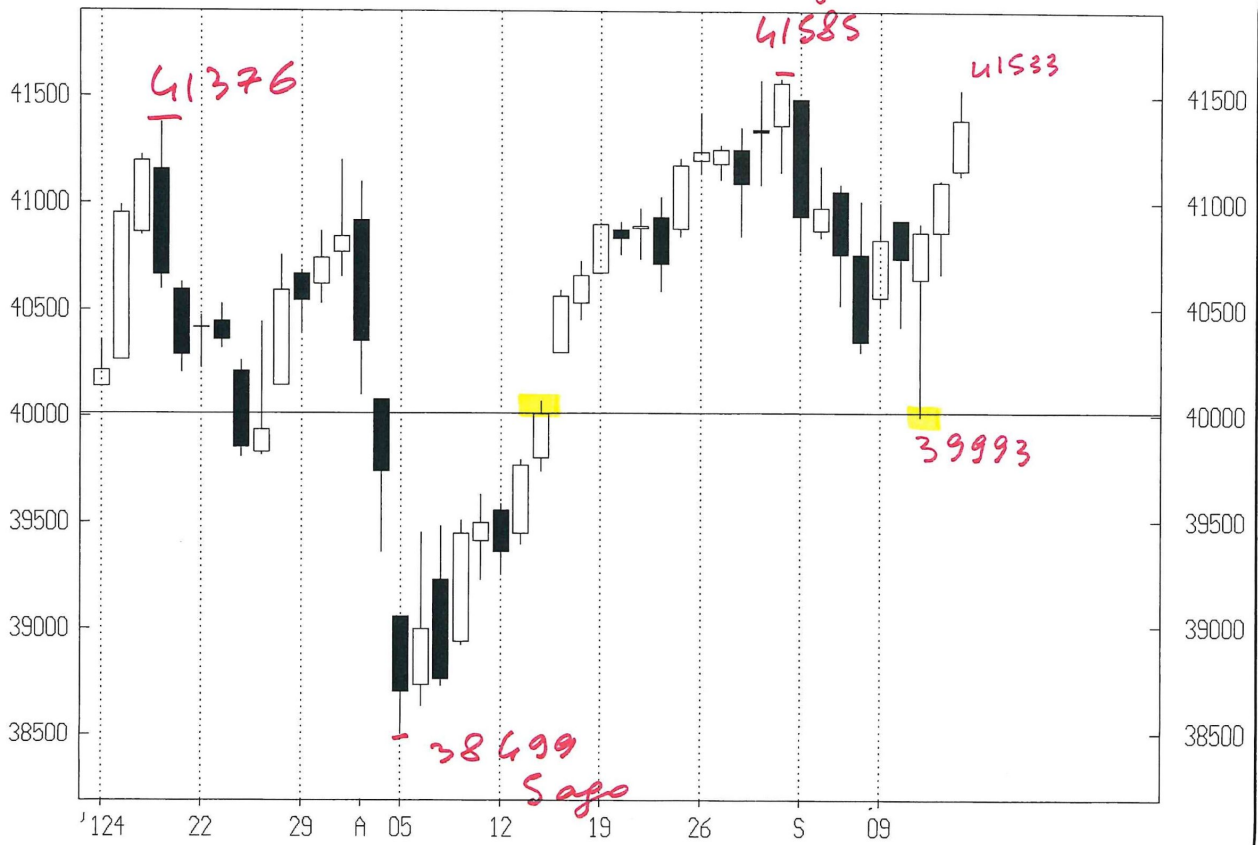
cash weekly



cash daily

DOW JONES INDUS

13/09/124



cash daily

