

APPUNTI DI TRADING



N. 89 - sabato 7 settembre 2024

Operazioni in essere : nessuna

Nota : nella precedente N.88 avevo inserito il seguente ordine : [vendo 1 MICRO DIC GOLD a 2560 con stop loss a 2580](#)

Alle ore 14.35 di ve 6 settembre GOLD dicembre ha registrato [2559,80](#) e poi è sempre sceso fino a circa 2525. Ordine ovviamente non eseguito. Qualcuno certamente mi ha visto.

Prego di leggere con grande attenzione la rubrica su DOW JONES; mi è costata grande fatica, è certamente complessa e deriva dalla percezione che la discesa iniziata mart 3 settembre potrebbe essere diversa dalle precedenti.

GOLD DICEMBRE 24

GOLD è forte e le **crepe inizierebbero solo sotto** :

- 2353 cash, che fu il minimo della Week 90 dal terzo minimo in area 1616 nell'autunno 2022
- 2277 cash che è il più basso dei tre minimi registrati in maggio - giugno 2024

Potrei acquistare una eventuale, poco probabile, discesa in area 2400 GOLD CASH circa con stop loss 2353 GOLD CASH,

oppure

vendere in area 2530 cash (2560 contratto dicembre) con stop loss 2580 DIC

FUT, per finanziare un acquisto anche più alto di 2400 cash.

Da metà agosto il grafico giornaliero di GOLD CASH espone uno **zig zig erratico tra 2470, doppio minimo e 2530, triplo massimo e questo “ non trend” suggerisce di non operare.**

Deciderà da che parte uscire rispetto a questo range di soli 60 USD e rianalizzzerò.

Non è chiaro se GOLD potrà avere una funzione di rifugio a fronte di fatti bellici.

Non vorrei invece che una discesa più robusta dell'azionario U.S.A. facesse liquidare un po' di profitti sul GOLD per fare cassa e fronteggiare eventuali "MARGIN CALL"

Comunque, anche personalmente, non venderò sotto 2500 del future dicembre.

SILVER DICEMBRE 24

Da tempo è molto più debole di GOLD, ma non diviene per questo motivo completamente decorrelato.

Continuo a osservare se SILVER ritornerà tra il top di marzo (25,77 cash) e quello di febbraio (23,50 cash)

Questo intervallo potrebbe consentire l'avvio di LONG con rischio controllato.

L'ultimo top di 30,18 è stato troppo lontano dai precedenti a 32,51 e 31,75 ed avrebbe richiesto quindi uno stop loss eccessivo per aprire una posizione al ribasso.

Bisogna attendere.

DOW JONES INDU CASH

Avevo scritto :

“DJ continua a sentire molto la forza di attrazione della nota trend line tracciata dal minimo di ott 2022 , il cui ritracciamento al 50 % è stato sfiorato una sola volta in ott 2023 e mai più avvicinato.

Una vendita appare a rischio controllato non sotto 40700 - 41000 di DJ

CASH. Serve un rimbalzo del 3 %. Non pochissimo.

DJ è riuscito a salire da 38499 a 41585 in sole 19 sedute da lu 5 ago a ven 30 ago, riportandosi ai massimi, ancora una volta (poco) sopra la trend line settimanale da ott 2022, tracciata molto tempo fa dal minimo di 28660.

Potrebbe bastare per fermarsi, ammirare le indubbie qualità estetiche di questo doppio massimo e tornare un po' indietro."

Avevo anche annunciato la presenza di :

“ un grafico a candele mensili con evidenza in giallo degli outside.

Sono solo 5 in quasi 60 mesi, tutti, salvo dic 2021, forieri di ampi movimenti.

Quindi mi chiedo se l'outside rialzista di agosto possa scatenare, come nei casi evidenziati in giallo un importante movimento (rialzista), oppure se la eventuale, ora quasi non immaginabile, rottura del minimo di 38499 sia il vero punto di interesse.”

Allegata alla presente N. 89 trovate nuovamente il grafico con i dati del 30 agosto.

NOTA BENE

La situazione attuale di DOW JONES secondo me è molto particolare e questo indice deve sbrigarsi a riavvicinare la trend line tracciata da ott 2022.

Ritengo che abbia a disposizione solo 4 - 6 giorni, se ci riuscirà, forse sarà riuscito ad annullare un pattern veramente brutto.

Diversamente, se la discesa partita mart 3 settembre (lu 2 sett U.S.A. chiuso per Labour Day) proseguisse oltre mart 10 - merc 11 settembre, ritengo probabile una accelerazione al ribasso.

Immagino che la FED non gradisca una simile evoluzione e non escludo che si faccia sentire entro pochi gg, se essa giudica preoccupante questo pattern grafico, come io lo sto giudicando ora.

Fuori dalla Lettera, che è settimanale, cercherò in qualche modo di gestire giorno per giorno questo quadro per profittarne, ma ovviamente **esprimere una strategia che possa reggere da lu 9 a ve 13 sfiora l'impossibile.**

Ciò nonostante, mantenendo, ammesso che si riesca, un profilo prudente, la Lettera da lu 9 sett inserirà i seguenti ordini :

- **vendo 1 SETTEMBRE MICRO DJ A 41200 con stop loss a 41700**

e

- **vendo 1 secondo SETTEMBRE MICRO DJ alla rottura del minimo del giorno in cui venisse effettuata la vendita a 41200, sempre con stop loss a 41700**

e

- solo dopo che il minimo di 40297 DJ CASH, oppure un minimo più basso che vedremo entro mart 10 settembre, avrà retto per almeno 3 giorni, verrà inserita la **vendita di 1 SETTEMBRE MICRO DJ in rottura di tale minimo**; in tale caso lo stop loss non potrà essere fissato a 41700, livello troppo lontano e quindi oneroso, ma dovrò valutare quale sia l'ultimo top significativo; potrebbe essere **il top della settimana 9 -13 settembre che sarà stato registrato prima di questa seconda vendita.**

Per il principio inderogabile di questa Lettera, che rende infinitamente più difficile scriverla, anche questo stop loss verrà inserito contestualmente all'ordine di vendita, come sempre è avvenuto.

Ricordo ai lettori che il contratto future MICRO DJ vale solo 0,5 USD quindi si tratta di 40300 circa x 0,5 USD = USD 20150

Quella che segue è una osservazione molto personale, che non ha conseguenze operative per la Lettera :

il livello di circa 40000 DJ CASH è già un primo ostacolo alla discesa e, **se questo Mercato vorrà complicare il quadro grafico al massimo livello, potrebbe :**

già lu 9 settembre aprire alle 15.30 ora italiana in gap down intorno a 40000, indugiare brevemente intorno a tale livello e poi salire fino a 41000 - 41500 durante la settimana 9 - 13 settembre, per poi scendere,

anche pesantemente.

Ma sarebbe un disegno veramente dispettoso.

NASDAQ 100 CASH

Come sopra esposto, ho concentrato su DOW JONES le mie analisi e non inserirò ordini sul NAS 100.

Segnalo comunque che :

- viaggia a **velocità estrema** sia al rialzo (avidità ?) che al ribasso (qualche dubbio sulla sostenibilità dei price earning ?)
- è ormai molto lontano dal top di 20691 e quindi qualsiasi vendita esporrebbe a **stop loss oltre il 10 %**
- la rotazione dei ribassi tra i MAGNIFICI 7, oppure 6, oppure 5 sta proseguendo, ma il grande **W. Buffet ne possedeva uno solo** e sta facendo cassa, da par suo, vale a dire solo durante i rimbalzi, come sembra sia avvenuto da lu 19 a ve 30 ago, anche perché gli servono parecchie legioni di controparti per smaltire quello che gli aggrada, senza provocare il crollo della quotazione.

Vediamo insieme se invece il calo dell'ultima settimana è solo uno dei tanti e **mi sto preoccupando per niente.**

Leonardo Bodini

OPERAZIONI CHIUSE

DATA	OPERAZIONE	MERCATO	QUF PR. ESECUZIONE	STOP LOSS	UTILE	PERDI CONV. IN EUF	CAPITALE
4.10.22	SELL TO OPEN	DEC GOLD	1	1720			100000
13.10.22	BUY TO CLOSE	DEC GOLD	1	1660	USD 6000	EUR 6122	106122
20.10.22	BUY TO OPEN	DEC GOLD	1	1630			106122
2.11.22	SELL TO CLOSE	DEC GOLD	1	1670	USD 4000	EUR 4020	110142
1.12.22	SELL TO OPEN	FEB GOLD	1	1792,3	1805 USD - 1270	EUR - 1221	108921
13.1.23	SELL TO OPEN	FEB MICRO GOLD	5	1920	1930		108921
19.1.23	BUY TO CLOSE	FEB MICRO GOLD	5	1930	USD - 500	EUR - 463	108458
18.1.23	BUY TO OPEN	MAR MINI DOW	1	33100			108458
30.1.23	SELL TO CLOSE	MAR MINI DOW	1	33850	USD 3750	EUR 3456	111914
1.2.23	SELL TO OPEN	APR MICRO GOLD	5	1960	1905		111914
3.2.23	SELL TO OPEN	APR MICRO GOLD	5	1905	CHIUDERE AL MEGLIO		111914
13.2.23	BUY TO CLOSE	APR MICRO GOLD	5	1871,45	USD 1677,5	EUR 1567,75	113481
13.2.23	SELL TO OPEN	MAR MINI DOW	1	34200	34500		113481
14.2.23	BUY TO CLOSE	MAR MINI DOW	1	34507	USD - 1535	EUR - 1435	112046
17.2.23	BUY TO CLOSE	APR MICRO GOLD	5	1836,7	USD 6165	EUR 5761	117807
20.2.23	BUY TO OPEN	MAR MINI DOW	1	33650	33500		117807
21.2.23	SELL TO CLOSE	MAR MINI DOW	1	33500	USD - 750	EUR - 708	117099
20.2.23	BUY TO OPEN	APR MICRO GOLD	5	1840	1820		117099
24.2.23	SELL TO CLOSE	APR MICRO GOLD	5	1820	USD - 1000	EUR - 943	116156
7.3.23	BUY TO OPEN	MAR MINI DOW	1	33100	32500		116156
9.3.23	SELL TO CLOSE	MAR MINI DOW	1	32500	USD - 3000	EUR - 2830	113326
7.3.23	BUY TO OPEN	APR MICRO GOLD	5	1840	CHIUDERE AL MEGLIO		113326
20.3.23	SELL TO CLOSE	APR MICRO GOLD	5	1993,2	USD 7660	EUR 7092	120418 HIGH WATERMARK
4.4.23	SELL TO OPEN	GIU MICRO GOLD	5	2015	2035 USD - 1000	EUR - 918	119500
2.5.23	BUY TO OPEN	GIU MINI DJ	1	33800	33340		119500
3.5.23	SELL TO CLOSE	GIU MINI DJ	1	33340	USD - 2300	EUR - 2090	117410
10.5.23	BUY TO OPEN	GIU MICRO NAS100	1	13400	CHIUDERE AL MEGLIO		117410
30.5.23	BUY TO OPEN	AGO MICRO GOLD	3	1960	CHIUDERE AL MEGLIO		117410
5.6.23	SELL TO CLOSE	GIU MICRO NAS 100	1	14530	USD 2260	EUR 2108	119518
5.6.23	SELL TO CLOSE	AGO MICRO GOLD	3	1958,5	USD - 45	EUR - 42	119476
8.6.23	BUY TO OPEN	LUG SILVER	1 24.30		CHIUDERE AL MEGLIO		119476
12.6.23	SELL TO CLOSE	LUG SILVER	1	24,28	USD - 100	EUR - 92	119384
14.6.23	BUY TO OPEN	LUG SILVER	1	23,8	23,3		119384
15.6.23	SELL TO CLOSE	LUG SILVER	1	23,3	USD - 2500	EUR - 2315	117069
3.7.23	BUY TO OPEN	AGO MICRO GOLD	2	1924,5	CHIUDERE AL MEGLIO		117069
24.7.23	SELL TO CLOSE	AGO MICRO GOLD	2	1962,5	USD 760	EUR 685	117754
6.7.23	BUY TO OPEN	AGO MICRO GOLD	2	1910	CHIUDERE AL MEGLIO		117754
24.7.23	SELL TO CLOSE	AGO MICRO GOLD	2	1962,5	USD 1050	EUR 945	118699
6.7.23	BUY TO OPEN	SETT MINI DJ	1	34200	CHIUDERE AL MEGLIO		118699
24.7.23	SELL TO CLOSE	SETT MINI DJ	1	35385	USD 5925	EUR 5338	124037 HIGH WATERMARK
3.8.23	SELL TO OPEN	SETT MICRO NAS 100	1	15400	CHIUDERE AL MEGLIO		124037
28.8.23	BUY TO CLOSE	SETT MICRO NAS 100	1	15035	USD 730	EUR 676	124713
7.8.23	SELL TO OPEN	SETT MICRO NAS 100	2	15330	CHIUDERE AL MEGLIO		124713
28.8.23	BUY TO CLOSE	SETT MICRO NAS 100	2	15035	USD 1180	EUR 1092	125805
8.8.23	BUY TO OPEN	DIC MINI SILVER	1 23+0,32		CHIUDERE AL MEGLIO		125805
28.8.23	SELL TO CLOSE	DIC MINI SILVER	1	24,58	USD 3150	EUR 2916	128721
14.8.23	BUY TO OPEN	DIC MINI SILVER	1 22,5+0,32		CHIUDERE AL MEGLIO		128721
28.8.23	SELL TO CLOSE	DIC MINI SILVER	1	24,58	USD 4400	EUR 4074	132795 HIGH WATERMARK
6.9.23	BUY TO OPEN	DIC MINI SILVER	1	23,5	22,3		132795
2.10.23	SELL TO CLOSE	DIC MINI SILVER	1	21,92	USD - 3950	EUR - 3745	129050
27.9.23	BUY TO OPEN	DIC MINI SILVER	1	22,8	22,3		129050
2.10.23	SELL TO CLOSE	DIC MINI SILVER	1	21,92	USD - 2200	EUR - 2085	126965
9.10.23	BUY TO OPEN	DIC MINI DJ	1	33300	CHIUDERE AL MEGLIO		126965
16.10.23	SELL TO CLOSE	DIC MINI DJ	1	33881	USD 2905	EUR 2753	129718
16.10.23	SELL TO OPEN	DIC MINI DJ	1	34050	34200 USD - 750	EUR - 711	129007
20.10.23	BUY TO OPEN	DIC MICRO NAS 100	1	14800	14600		129007
23.10.23	SELL TO CLOSE	DIC MICRO NAS 100	1	14600	USD - 400	EUR - 377	128630
20.10.23	BUY TO OPEN	DIC MINI DJ	1	33400	33000		128630
26.10.23	SELL TO CLOSE	DIC MINI DJ	1	33000	USD - 2000	EUR - 1895	126735
7.11.23	SELL TO OPEN	DIC MICRO GOLD	1	1975	1975		126735
14.11.23	BUY TO CLOSE	DIC MICRO GOLD	1	1975	ZERO		126735
7.12.23	BUY TO OPEN	MARZO MINI SILVER	1	24	23,3		126735
8.12.23	SELL TO CLOSE	MARZO MINI SILVER	1	23,3	USD - 1750	EUR - 1635	125100
27.11.23	BUY TO OPEN	FEB MICRO GOLD	1	2035	2015		125100
17.1.24	SELL TO CLOSE	FEB MICRO GOLD	1	2015	USD - 200	EUR - 183	124917
16.1.24	BUY TO OPEN	FEB MICRO GOLD	1	2030	2015		124917
17.1.24	SELL TO CLOSE	FEB MICRO GOLD	1	2015	USD - 150	EUR - 138	124779
16.1.24	SELL TO OPEN	MARZO MINI DJ	1 ROTTURA 37440		38115		124779
19.1.24	BUY TO CLOSE	MARZO MINI DJ	1	38115	USD - 3375	EUR - 3096	121683
31.1.24	SELL TO OPEN	MARZO MICRO NAS	2	17350	18200		121683
1.3.24	BUY TO CLOSE	MARZO MICRO NAS	2	18200	USD - 3400	EUR - 3142	118541
2.2.24	SELL TO OPEN	MARZO MICRO NAS	1	17750	18200		118541
1.3.24	BUY TO CLOSE	MARZO MICRO NAS	1	18200	USD - 900	EUR - 832	117709
20.2.24	SELL TO OPEN	MARZO MICRO NAS	2	17500	18200		117709
1.3.24	BUY TO CLOSE	MARZO MICRO NAS	2	18200	USD - 2800	EUR - 2588	115121
15.4.24	SELL TO OPEN	GIU MICRO NAS 100	1	17900	17900		115121
26.4.24	BUY TO CLOSE	GIU MICRO NAS 100	1	17900	ZERO		115121
14.5.24	SELL TO OPEN	GIU MICRO NAS 100	1 ROTTURA 18200		18400 USD - 400	EUR - 370	114751
17.5.24	SELL TO OPEN	GIU MICRO GOLD	1	2420	2450		114751
20.5.24	BUY TO CLOSE	GIU MICRO GOLD	1	2450	USD - 313	EUR - 290	114461
17.6.24	BUY TO OPEN	AGO MICRO GOLD	1	2330	2429,9		114461
19.7.24	SELL TO CLOSE	AGO MICRO GOLD	1	2424,3	USD 943	EUR 865	115326
22.5.24	BUY TO OPEN	DIC COTTON	1 79 - 0,59		70		115326
23.7.24	SELL TO CLOSE	DIC COTTON	1	69,97	USD - 4220	EUR - 3872	111454
31.5.24	BUY TO OPEN	DIC COTTON	1 77 - 0,59		70		111454
23.7.24	SELL TO CLOSE	DIC COTTON	1	69,97	USD - 3220	EUR - 2954	108500
OPERAZIONI IN ESSERE							
NESSUNA							
ORDINI INSERITI NON ANCORA ESEGUITI							
9.9.24	SELL TO OPEN	SETT MICRO DJ	1	41200	41700		41700
9.9.24	SELL TO OPEN	SETT MICRO DJ	1 ROTTURA BOTTOM		41700		41700
9.9.24	SELL TO OPEN	SETT MICRO DJ	1 ROTTURA PIVOT IGNOTO	DA STABILIRE			

cash weekly



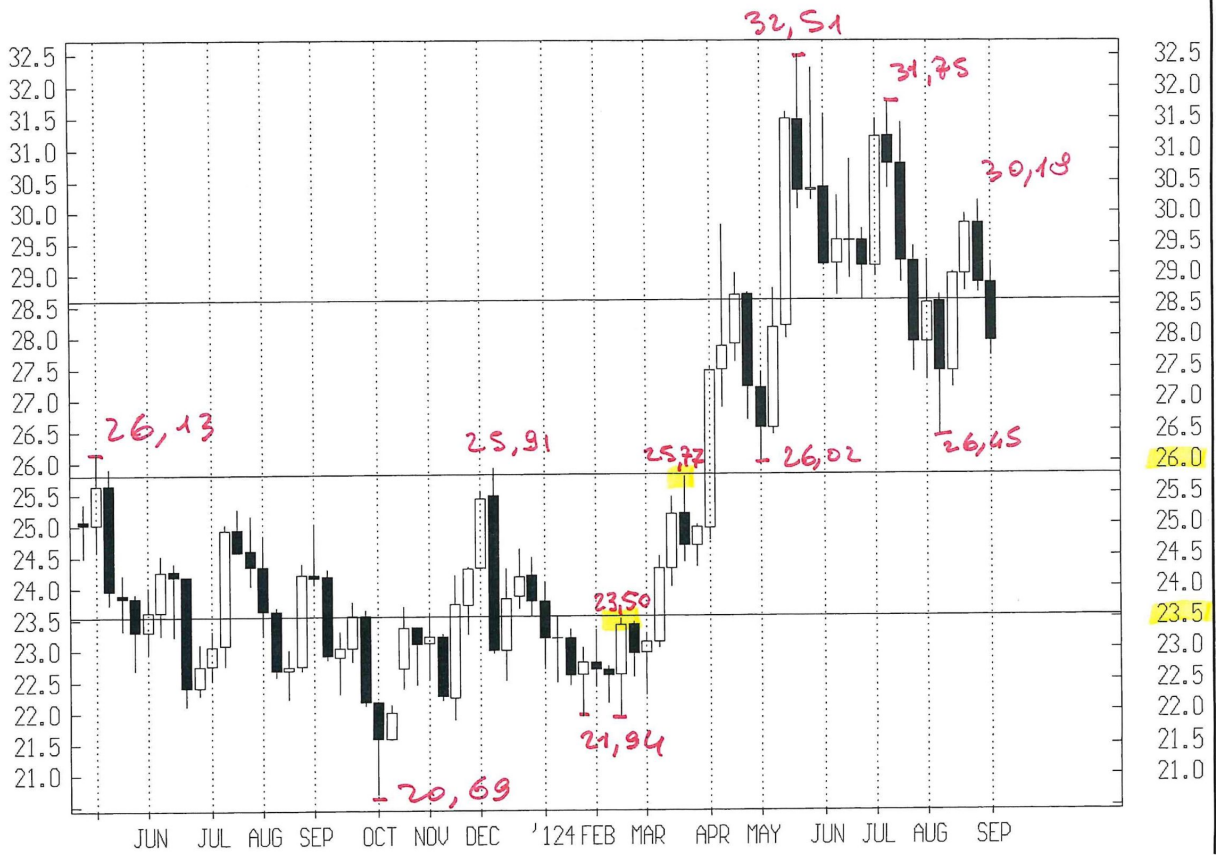
cash daily



cash weekly

ARGENTO

06/09/124



cash monthly

DOW JONES INDUS

30/08/24



cash weekly



cash daily



cash daily

NASDAQ 100 INDE

06/09/124

