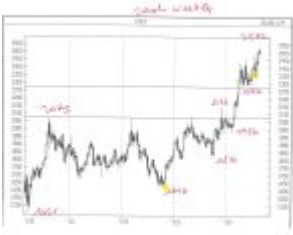


APPUNTI DI TRADING



N. 88 - sabato 31 agosto 2024

Operazioni in essere : nessuna

Nota : riprendo a scrivere dopo che nel mattino di lu 5 ago avevo definito non operativi i livelli indicati nella precedente N. 87 di sa 3 ago.

GOLD DICEMBRE 24

Segnalo che, come immaginavo, il contratto ottobre 2024 scambia solo 1/20 dei volumi registrati dal contratto dicembre 2024, che quindi si fa preferire per la maggiore precisione degli stop loss. Il DIC FUT vale circa 30 USD più di GOLD CASH.

Veniamo ora all'analisi di GOLD.

Dopo la prima chiusura mensile sopra 1998 verificatasi in nov 2023, GOLD ha sempre dimostrato una grande forza.

Si osservi che, dal minimo mensile di 1984 cash registrato in feb 2024, i massimi mensili sono stati tutti crescenti.

Per entrare al rialzo lo stop loss minimo da inserire ha una ampiezza quasi proibitiva, non solo per i criteri prudenziali di questa Lettera.

Il minimo di agosto è stato 2364 GOLD CASH e l'unico acquisto possibile dovrebbe utilizzare tale minimo quale stop loss, in questo momento, molto ampio.

I minimi settimanali evidenziano un forte **supporto nell'area 2277 - 2293** e

nulla più.

Il grafico giornaliero è interessato da ampi movimenti intraday, con forte rialzo dal minimo di 2365 circa registrato il 5 ago 2024

Siamo ora ad un nuovo massimo storico e una discesa anche solo a 2450 sembra già un regalo.

In realtà GOLD è espresso in dollari U.S.A. e tale valuta ha perso circa il 3 % in agosto, forse alterando il grafico di GOLD.

Comunque ad ora GOLD è forte e le **crepe inizierebbero solo sotto** :

- 2353 cash, che fu il minimo della Week 90 dal terzo minimo in area 1616 nell'autunno 2022

- 2277 cash che è il più basso dei tre minimi registrati in maggio - giugno 2024

Potrei acquistare una eventuale, poco probabile, discesa in area 2400 GOLD CASH circa con stop loss 2353 GOLD CASH,

oppure

vendere in area 2530 cash (2560 contratto dicembre) con stop loss 2580 DIC FUT, per finanziare un acquisto anche più alto di 2400 cash.

Quindi lu 2 settembre, sin dal mattino, inserirò i seguenti ordini :

vendo 1 MICRO DIC GOLD a 2560 con stop loss a 2580

e, solo dopo l'eseguito, **venderò un secondo MICRO DIC GOLD** alla rottura del minimo del giorno in cui fosse stata eseguita la vendita a 2560, ugualmente con stop loss a 2580.

Non venderò sotto 2500 del future dicembre.

SILVER DICEMBRE 24

Segnalo che il contratto sett si avvicina alla consegna e quindi le mie eventuali future operazioni verranno effettuate sul dicembre, che vale circa 45 cents in più, vale a dire + 1,5 %, veramente molto.

Avevo scritto :

“Anticipo ai lettori che vi sono **segnali temporali di possibile inversione tra lu 22 luglio e venerdì 2 agosto**, con impulsi in area **32,50 - 33**, per vendere in forza (**aggiornamento : il livello alternativo di questi segnali è tra 26 e 27**, per comprare in debolezza)”

Cosa è successo dopo aver scritto queste righe, nelle Lettere da N. 80 a 84 ?

è **sceso fino a 26,45 gio 8 ago** ben al di sotto dell'unico pivot visibile che era 28,57 e **che non mi convinceva**, ritenendo che SILVER si trovi ora in stato di debolezza relativa a GOLD, dopo che era salito del 48 % in soli tre mesi.

Il livello di **26 - 27** è stato raggiunto e l'acquisto si poteva fare, ma non compatibile con la scelta tassativa di questa Lettera di inserire lo stop loss sin dalla ipotesi di apertura dell'operazione.

DOW JONES INDU CASH

DJ continua a **sentire molto la forza di attrazione** della nota trend line tracciata dal minimo di ott 2022 , il cui ritracciamento al 50 % è stato sfiorato una sola volta in ott 2023 e mai più avvicinato.

Avevo scritto : “Una vendita appare a rischio controllato non sotto 40700 - 41000 di DJ CASH. Serve un rimbalzo del 3 %. Non pochissimo.”

DJ è riuscito a salire da 38499 a 41585 in sole **19 sedute da lu 5 ago a ven 30 ago, riportandosi ai massimi**, ancora una volta (poco) sopra la trend line settimanale da ott 2022, tracciata molto tempo fa dal minimo di 28660.

Potrebbe bastare per fermarsi, ammirare le indubbie qualità estetiche di questo doppio massimo e tornare un po' indietro.

Allego un grafico a candele mensili con evidenza in giallo degli outside.

Sono solo 5 in quasi 60 mesi, tutti, salvo dic 2021, forieri di ampi movimenti.

Quindi mi chiedo se l'outside rialzista di agosto possa scatenare, come nei casi evidenziati in giallo un importante movimento (rialzista), oppure se la eventuale, ora quasi non immaginabile, rottura del minimo di 38499 sia il vero punto di interesse.

Vedremo.

NASDAQ 100 CASH

Segnalo che ha perso 3256 punti (circa il 16 %) da 20691 a 17435 in soli 18 gg; una discesa che non si vedeva da luglio - ottobre 2023, ma allora, per fare un calo del 13 %, impiegò 13 settimane, una intera stagione.

Dopo il 5 agosto non ha offerto né un doppio minimo, né una laterale idonea a individuare uno stop loss contenuto per cercare un acquisto, che volevo eseguire per finanziare il rischio di piazzare una vendita intorno al doppio massimo assoluto.

Poi è salito a 20000.

Vedo sul grafico giornaliero una gap aperto in area **20200** intorno al 10 luglio ; **area ideale per una vendita.**

L' operazione purtroppo appare non adatta ad una Lettera settimanale, salvo che NAS 100 offra intorno a 20200 - 20500 quella laterale che non abbiamo avuto dopo il 5 agosto a 17435.

Leonardo Bodini

OPERAZIONI CHIUSE

DATA	OPERAZIONE	MERCATO	QUANTIT.	PR. ESECUZIONE	STOP LOSS	UTILE	PERD	CONV. IN EUI	CAPITALE
4.10.22	SELL TO OPEN	DEC GOLD	1		1720				100000
13.10.22	BUY TO CLOSE	DEC GOLD	1		1660		USD 6000	EUR 6122	106122
20.10.22	BUY TO OPEN	DEC GOLD	1		1630				106122
2.11.22	SELL TO CLOSE	DEC GOLD	1		1670		USD 4000	EUR 4020	110142
1.12.22	SELL TO OPEN	FEB GOLD	1		1792,3	1805	USD - 1270	EUR - 1221	108921
13.1.23	SELL TO OPEN	FEB MICRO GOLD	5		1920	1930			108921
19.1.23	BUY TO CLOSE	FEB MICRO GOLD	5		1930		USD - 500	EUR - 463	108458
18.1.23	BUY TO OPEN	MAR MINI DOW	1		33100				108458
30.1.23	SELL TO CLOSE	MAR MINI DOW	1		33850		USD 3750	EUR 3456	111914
1.2.23	SELL TO OPEN	APR MICRO GOLD	5		1960	1905			111914
3.2.23	SELL TO OPEN	APR MICRO GOLD	5		1905	CHIUDERE AL MEGLIO			111914
13.2.23	BUY TO CLOSE	APR MICRO GOLD	5	1871,45			USD 1677,5	EUR 1567,75	113481
13.2.23	SELL TO OPEN	MAR MINI DOW	1	34200	34500				113481
14.2.23	BUY TO CLOSE	MAR MINI DOW	1	34507			USD - 1535	EUR - 1435	112046
17.2.23	BUY TO CLOSE	APR MICRO GOLD	5	1836,7			USD 6165	EUR 5761	117807
20.2.23	BUY TO OPEN	MAR MINI DOW	1	33650	33500				117807
21.2.23	SELL TO CLOSE	MAR MINI DOW	1	33500			USD - 750	EUR - 708	117099
20.2.23	BUY TO OPEN	APR MICRO GOLD	5	1840	1820				117099
24.2.23	SELL TO CLOSE	APR MICRO GOLD	5	1820			USD - 1000	EUR - 943	116156
7.3.23	BUY TO OPEN	MAR MINI DOW	1	33100	32500				
9.3.23	SELL TO CLOSE	MAR MINI DOW	1	32500			USD - 3000	EUR - 2830	113326
7.3.23	BUY TO OPEN	APR MICRO GOLD	5	1840	CHIUDERE AL MEGLIO				
20.3.23	SELL TO CLOSE	APR MICRO GOLD	5	1993,2			USD 7660	EUR 7092	120418 HIGH WATERMARK
4.4.23	SELL TO OPEN	GIU MICRO GOLD	5	2015	2035	USD - 1000	EUR - 918		119500
2.5.23	BUY TO OPEN	GIU MINI DJ	1	33800	33340				
3.5.23	SELL TO CLOSE	GIU MINI DJ	1	33340			USD - 2300	EUR - 2090	117410
10.5.23	BUY TO OPEN	GIU MICRO NAS100	1	13400	CHIUDERE AL MEGLIO				117410
30.5.23	BUY TO OPEN	AGO MICRO GOLD	3	1960	CHIUDERE AL MEGLIO				
5.6.23	SELL TO CLOSE	GIU MICRO NAS 100	1	14530			USD 2260	EUR 2108	119518
5.6.23	SELL TO CLOSE	AGO MICRO GOLD	3	1958,5			USD - 45	EUR - 42	119476
8.6.23	BUY TO OPEN	LUG SILVER	1	24,30	CHIUDERE AL MEGLIO				
12.6.23	SELL TO CLOSE	LUG SILVER	1	24,28			USD - 100	EUR - 92	119384
14.6.23	BUY TO OPEN	LUG SILVER	1	23,8	23,3				
15.6.23	SELL TO CLOSE	LUG SILVER	1	23,3			USD - 2500	EUR - 2315	117069
3.7.23	BUY TO OPEN	AGO MICRO GOLD	2	1924,5	CHIUDERE AL MEGLIO				
24.7.23	SELL TO CLOSE	AGO MICRO GOLD	2	1962,5			USD 760	EUR 685	117754
6.7.23	BUY TO OPEN	AGO MICRO GOLD	2	1910	CHIUDERE AL MEGLIO				
24.7.23	SELL TO CLOSE	AGO MICRO GOLD	2	1962,5			USD 1050	EUR 945	118699
6.7.23	BUY TO OPEN	SETT MINI DJ	1	34200	CHIUDERE AL MEGLIO				
24.7.23	SELL TO CLOSE	SETT MINI DJ	1	35385			USD 5925	EUR 5338	124037 HIGH WATERMARK
3.8.23	SELL TO OPEN	SETT MICRO NAS 100	1	15400	CHIUDERE AL MEGLIO				
28.8.23	BUY TO CLOSE	SETT MICRO NAS 100	1	15035			USD 730	EUR 676	124713
7.8.23	SELL TO OPEN	SETT MICRO NAS 100	2	15330	CHIUDERE AL MEGLIO				
28.8.23	BUY TO CLOSE	SETT MICRO NAS 100	2	15035			USD 1180	EUR 1092	125805
8.8.23	BUY TO OPEN	DIC MINI SILVER	1	23+0,32	CHIUDERE AL MEGLIO				
28.8.23	SELL TO CLOSE	DIC MINI SILVER	1	24,58			USD 3150	EUR 2916	128721
14.8.23	BUY TO OPEN	DIC MINI SILVER	1	22,5+0,32	CHIUDERE AL MEGLIO				
28.8.23	SELL TO CLOSE	DIC MINI SILVER	1	24,58			USD 4400	EUR 4074	132795 HIGH WATERMARK
6.9.23	BUY TO OPEN	DIC MINI SILVER	1	23,5	22,3				
2.10.23	SELL TO CLOSE	DIC MINI SILVER	1	21,92			USD - 3950	EUR - 3745	129050
27.9.23	BUY TO OPEN	DIC MINI SILVER	1	22,8	22,3				
2.10.23	SELL TO CLOSE	DIC MINI SILVER	1	21,92			USD - 2200	EUR - 2085	126965
9.10.23	BUY TO OPEN	DIC MINI DJ	1	33300	CHIUDERE AL MEGLIO				
16.10.23	SELL TO CLOSE	DIC MINI DJ	1	33881			USD 2905	EUR 2753	129718
16.10.23	SELL TO OPEN	DIC MINI DJ	1	34050	34200	USD - 750	EUR - 711		129007
20.10.23	BUY TO OPEN	DIC MICRO NAS 100	1	14800	14600				
23.10.23	SELL TO CLOSE	DIC MICRO NAS 100	1	14600			USD - 400	EUR - 377	128630
20.10.23	BUY TO OPEN	DIC MINI DJ	1	33400	33000				
26.10.23	SELL TO CLOSE	DIC MINI DJ	1	33000			USD - 2000	EUR - 1895	126735
7.11.23	SELL TO OPEN	DIC MICRO GOLD	1	1975	1975				
14.11.23	BUY TO CLOSE	DIC MICRO GOLD	1	1975			ZERO		126735
7.12.23	BUY TO OPEN	MARZO MINI SILVER	1	24	23,3				
8.12.23	SELL TO CLOSE	MARZO MINI SILVER	1	23,3			USD - 1750	EUR - 1635	125100
27.11.23	BUY TO OPEN	FEB MICRO GOLD	1	2035	2015				
17.1.24	SELL TO CLOSE	FEB MICRO GOLD	1	2015			USD - 200	EUR - 183	124917
16.1.24	BUY TO OPEN	FEB MICRO GOLD	1	2030	2015				
17.1.24	SELL TO CLOSE	FEB MICRO GOLD	1	2015			USD - 150	EUR - 138	124779
16.1.24	SELL TO OPEN	MARZO MINI DJ	1	ROTURA 37440	38115				
19.1.24	BUY TO CLOSE	MARZO MINI DJ	1	38115			USD - 3375	EUR - 3096	121683
31.1.24	SELL TO OPEN	MARZO MICRO NAS	2	17350	18200				
1.3.24	BUY TO CLOSE	MARZO MICRO NAS	2	18200			USD - 3400	EUR - 3142	118541
2.2.24	SELL TO OPEN	MARZO MICRO NAS	1	17750	18200				
1.3.24	BUY TO CLOSE	MARZO MICRO NAS	1	18200			USD - 900	EUR - 832	117709
20.2.24	SELL TO OPEN	MARZO MICRO NAS	2	17500	18200				
1.3.24	BUY TO CLOSE	MARZO MICRO NAS	2	18200			USD - 2800	EUR - 2588	115121
15.4.24	SELL TO OPEN	GIU MICRO NAS 100	1	17900	17900				
26.4.24	BUY TO CLOSE	GIU MICRO NAS 100	1	17900			ZERO		115121
14.5.24	SELL TO OPEN	GIU MICRO NAS 100	1	ROTURA 18200	18400	USD - 400	EUR - 370		114751
17.5.24	SELL TO OPEN	GIU MICRO GOLD	1	2420	2450				
20.5.24	BUY TO CLOSE	GIU MICRO GOLD	1	2450			USD - 313	EUR - 290	114461
17.6.24	BUY TO OPEN	AGO MICRO GOLD	1	2330	2429,9				
19.7.24	SELL TO CLOSE	AGO MICRO GOLD	1	2424,3			USD 943	EUR 865	115326
22.5.24	BUY TO OPEN	DIC COTTON	1	79 - 0,59	70				
23.7.24	SELL TO CLOSE	DIC COTTON	1	69,97			USD - 4220	EUR - 3872	111454
31.5.24	BUY TO OPEN	DIC COTTON	1	77 - 0,59	70				
23.7.24	SELL TO CLOSE	DIC COTTON	1	69,97			USD - 3220	EUR - 2954	108500

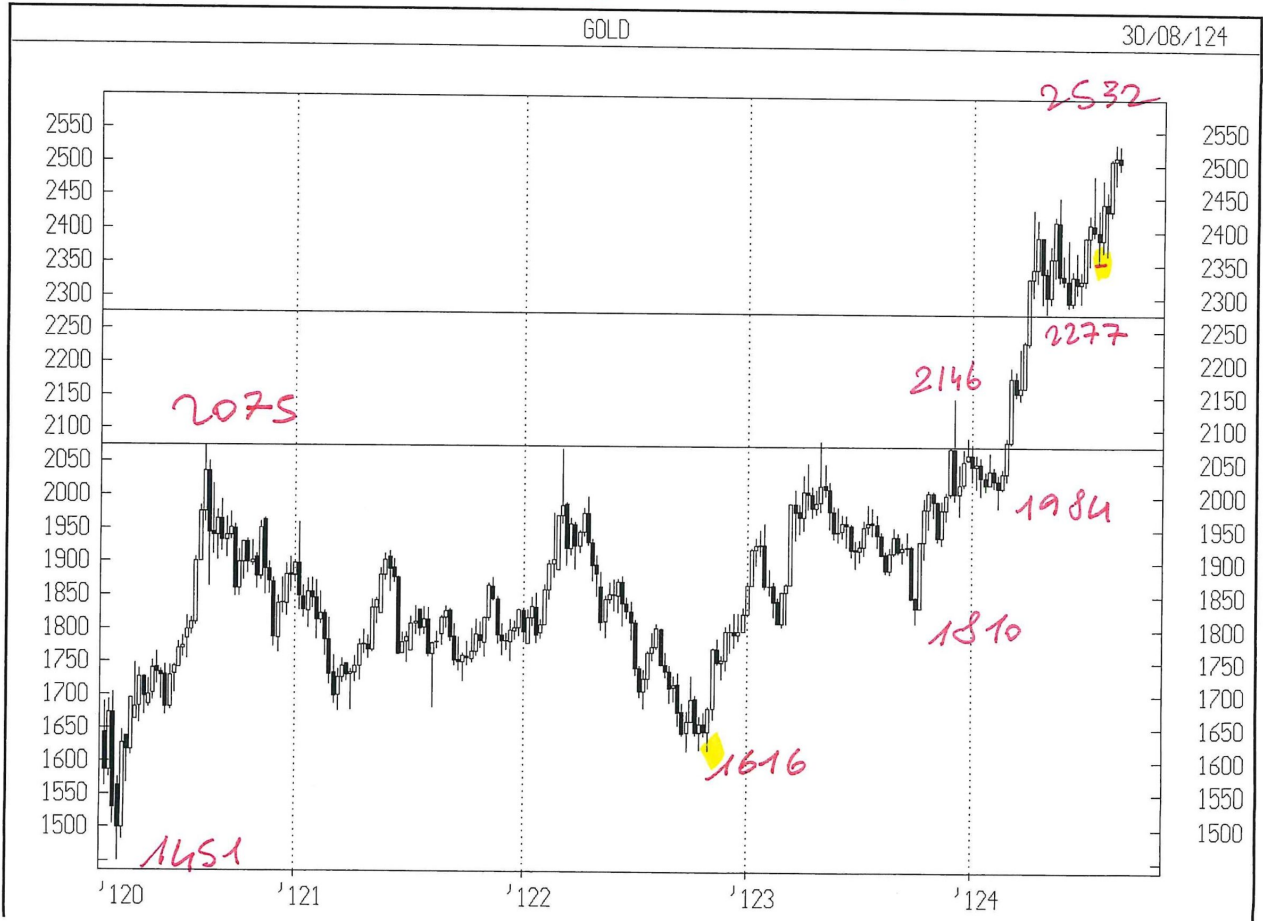
OPERAZIONI IN ESSERE

NESSUNA

ORDINI INSERITI NON ANCORA ESEGUITI

2.9.24	SELL TO OPEN	DIC MICRO GOLD	1	2560	2580				
2.9.24	SELL TO OPEN	DIC MICRO GOLD	1	ROTURA	2580				

cash weekly



cash weekly - zoom



cash daily



cash weekly



cash monthly

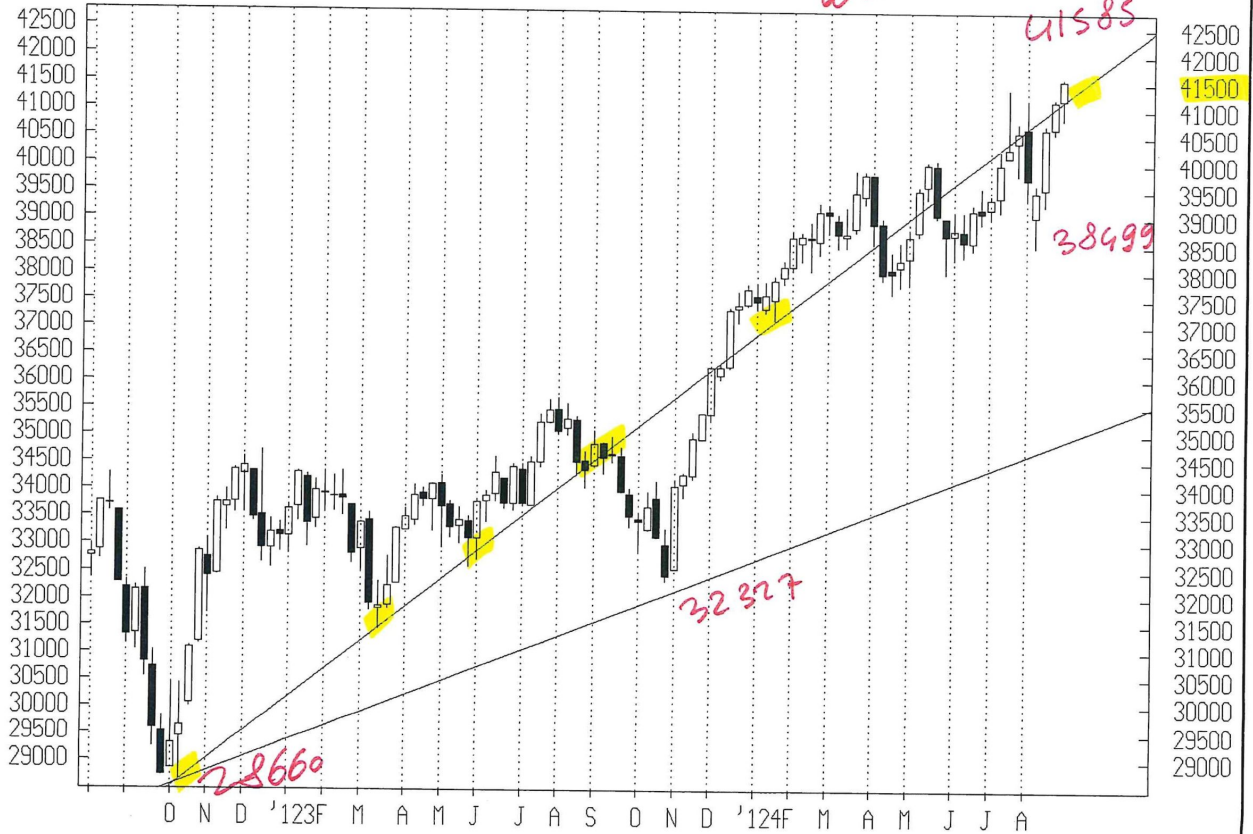


cash weekly

DOW JONES INDUS

movo top absoluto

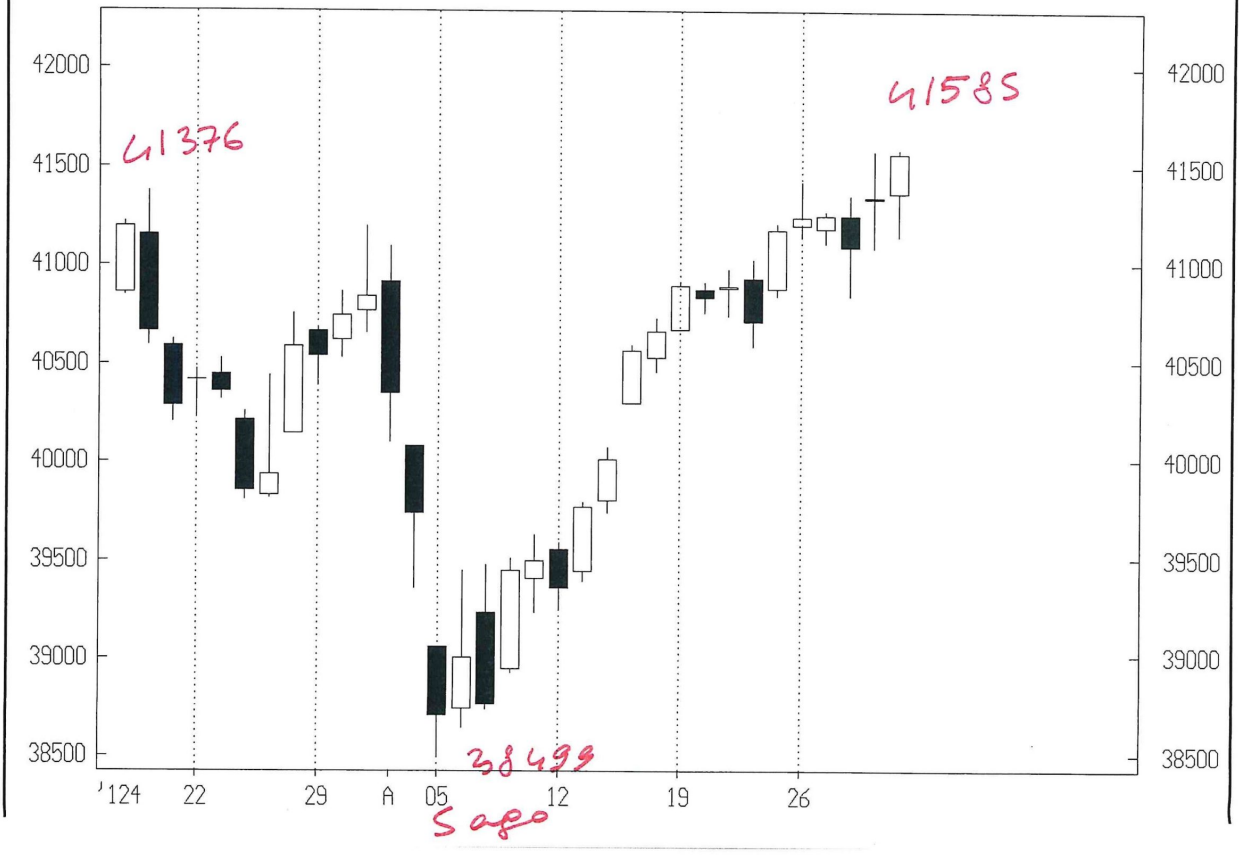
30/08/124



cash daily

DOW JONES INDUS

30/08/124



cash daily

NASDAQ 100 INDE

30/08/124

20691

