

APPUNTI DI TRADING



N. 86 - sabato 27 luglio 2024

Operazioni in essere : nessuna

Dopo che lu 22.7 COTTON OTT aveva sfiorato a 70,07 per l'ennesima volta (credo la quinta) a 70 lo stop loss che veniva pazientemente inserito ogni mattina da oltre un mese, il successivo mart 23.7 COTTON ha rotto tale livello, con slittamento dell'eseguito a 69,97.

Per fortuna non ha aperto al mattino in gap down, poteva anche andare peggio.

Ricordo ai lettori che merc 22.5 avevo comprato 1 JULY COTTON a 79 e ven 31.5 comperato il secondo JULY COTTON a 77, con **roll over eseguito martedì 11.6** vendendo 2 july a 73.20 e comprando 2 december a 72,61 - a causa della inversione di volumi sulle due scadenze.

Quindi la **perdita** è veramente grande, pari a ($78,41 - 69,97 = 8,44$ cents per 50000 libbre equivalenti a 4220 usd = **3872 euro**) oltre a ($76,41 - 69,97 = 6,44$ cents per 50000 libbre equivalenti a 3220 usd = **2954 euro**)

Commenterò nella rubrica dedicata, per l'ultima volta, a COTTON, cosa penso di questa vicenda.

GOLD OTTOBRE 24

GOLD non è sceso nemmeno al primo dei due livelli richiesti dalla Lettera N. 85 per avviare gli acquisti.

Ricordo che si sarebbe trattato, inizialmente, di acquisti finalizzati ad accumulare un profitto da investire nello stop loss, che temo dovrà essere molto ampio,

necessario per aprire una posizione al ribasso, il più possibile vicina al top di 2483 GOLD CASH, per poi capire se verrà rotto il triplo minimo in area 2277 - 2294, rottura che renderebbe strategica e non di breve respiro la eventuale vendita eseguita.

Piccola riflessione

Gli operatori parlano della forza di GOLD perché :

- fa nuovi massimi (2431 - 2450 - 2483)

- fa minimi crescenti (2277 - 2287 - 2294)

Ciò è fatto storico, quindi oggettivo, ma :

- non è sceso nemmeno fino alla laterale a 2330 cash e quindi, secondo me, **non ha sfogato la negatività che attendevo;**

- lo stop loss di un acquisto non può essere sopra 2277 cash, quindi il reward - risk non è accettabile;

- tutta questa forza unanimemente dichiarata dagli esperti potrebbe svanire sotto 2277, con una eventuale caduta a 2146 - 2088, oggi nemmeno minimamente creduta.

Quindi non rincorro GOLD in un acquisto a prezzo "ALTO"

SILVER SETTEMBRE 24 (paragrafo molto difficile da scrivere e da leggere)

Avevo scritto :

"Anticipo ai lettori che vi sono **segnali temporali di possibile inversione tra il 22 luglio e venerdì 2 agosto**, con impulsi in area **32,50 - 33**, per vendere in forza (**aggiornamento : il livello alternativo di questi segnali è tra 26 e 27, per comprare in debolezza**)

Si tratterebbe di un doppio massimo, troppo alto per i miei gusti, poco agevole per mettersi al ribasso. Mi **servirebbe un doppio top calante, ben sotto 32,51.**

e infine :non appare acquistabile, salvo inserire uno **stop loss sotto 28,57 - troppo ampio."**

Cosa è successo dopo aver scritto queste righe, nelle Lettere da N. 80 a 84 ?

- SILVER CASH è salito da 28,57 fino a gio 11.7 a 31,75 (fatto **doppio top calante, ben sotto 32,51**)
- è **sceso fino a gio 25.7 a 27,43** ben al di sotto dell'unico pivot visibile che era 28,57 e **che non mi convinceva**, ritenendo che SILVER si trovi ora in stato di debolezza relativa a GOLD, dopo che era salito del 48 % in soli tre mesi. Quindi qualsiasi acquisto sarebbe stato stoppato in perdita.

Segnale inoltre che il mese di luglio è outside ribassista rispetto a giugno.....

Ora mi trovo ad una decisione difficile :

- ritengo troppo rischioso vendere prima di raggiungere 30,50 - 31,50 di SILVER CASH e siamo ben lontani;
- un **eventuale acquisto nel range attuale di 27,5 - 28** - raggiunto con una caduta del 14 % quasi verticale da 31,75 - che non ritengo essere strategico, ma finalizzato, come per GOLD, a finanziare una vendita da eseguire su un terzo top calante, dopo quelli a 32,51 - 31,75 **non trova alcun livello di stop loss tecnicamente motivabile;**
- Merc. 17.7 e Gio. 25.7 SILVER CASH ha dimostrato che è talmente debole da perdere un dollaro e mezzo in poche ore (5 % circa);
- L'unica area di acquisto a rischio contenuto sarebbe quella tra 26,02 (pull back e minimo di maggio) e 25,77 - top di marzo;
- In realtà la **vera area di acquisto per SILVER**, ma so bene che potrebbe non essere raggiunta, è tra il top di marzo 25,77 e quello di febbraio 23,50.

Quindi: stiamo parlando di un mercato che si muove anche del 5 % in un giorno, che è in caduta del 14 % in soli 11 gg e che nemmeno ha raggiunto il range febbraio - marzo ove (correttamente) ritenevo che potesse partire un movimento importante.

Francamente non potevo immaginare un incremento del 48 % da 22 a 32,5 in tre mesi.

Diversamente avrei allargato gli stop loss dei ripetuti acquisti che da mesi avevo effettuato.

Acquisti corretti come strategia, ma stoppati con perdita.

Devo attendere che SILVER offra uno stop loss contenuto.

DOW JONES INDU CASH

Ora è più forte di NAS 100, che ha preso una pausa.

Dall'andamento del T - BOND, senza trend, ricavo che il rallentamento dei MAGNIFICI 7 (ora ridotti a 6 o forse 5) non ha spinto il denaro degli investitori azionari verso i bond, ma nel rifugio DOW JONES.

DJ continua a sentire molto la forza di attrazione della nota trend line tracciata dal minimo di ott 2022 , il cui ritracciamento al 50 % è stato sfiorato una sola volta in ott 2023 e mai più avvicinato.

Segnalo che, dopo NAS 100, anche SP 500 la scorsa settimana ha rotto il minimo della W 90 (5446 CASH) scendendo fino a 5390.

Nel mentre DOW JONES è rimasto lontano il 2 % dal minimo della medesima W 90 (39037 CASH)

NASDAQ 100 CASH

Avevo scritto :

“Nella settimana 22 - 26 luglio ho un segnale che invita a vendere un rimbalzo a 20500 cash (avrei uno stop loss gestibile a 20691) oppure a comprare intorno a **19000 - 18500 cash**, purtroppo senza uno stop loss basato scientificamente, salvo che dopo lu 29.7, una volta conosciuto il range 22 - 26 luglio.

Proverò a gestire quotidianamente questi livelli di interesse, senza poterli inserire nella Lettera, che è settimanale.”

NAS 100 CASH è sceso fino a 18721, entrando quindi nel range di acquisto e offrendo l'occasione attesa.

Non ho acquistato, nemmeno con i miei denari, perché non ha raggiunto il top (18464) del mese 180 dal marzo 2009, requisito minimo che chiedevo, non avendo a disposizione alcun livello tecnico per inserire uno stop loss.

Ma, per l'esperienza passata, NAS 100 forse ora consente di prendere le misure, senza rischiare troppo.

Segnalo che ha perso quasi 2000 punti (oltre il 9 %) in 11 gg , poco più di due settimane, una discesa che non si vedeva da luglio - ottobre 2023 , ma allora, per fare un simile calo, impiegò 13 settimane, una intera stagione.

Se farà una laterale di qualche gg che fornisca uno stop loss contenuto, cercherò un acquisto, inizialmente solo allo scopo di finanziare il rischio di piazzare una vendita intorno al doppio massimo assoluto, mi piacerebbe tra 20200 e 20500, con ovvio stop loss sopra 20691.

COTTON DEC FUTURE

Avevo scritto :

“COTTON resta fermo, evidentemente deve decidere.

Le settimane da 8 a 19 luglio sono caratterizzate da uno dei range più contenuti che si siano visti su questo Mercato. Certamente COTTON vuole stancare.

Il caro amico, che da mesi ha una rilevante posizione al rialzo, non si diverte.

Ha tutta la mia comprensione.”

Dopo un numero insolito di sfioramenti del livello del mio stop loss, che stazionava a 70 da troppo tempo, mart 23.7 COTTON ha scelto il ribasso, causando una perdita e spingendomi a constatare che :

- Ho affrontato un Mercato che non conoscevo (tuttora non posso dire di averne maturato una percezione adeguata a fare trading) solo per essere stato interessato da un caro amico, che non ha ancora chiuso la sua posizione (di cifra molto rotonda), ma ho trascurato il fatto che COTTON aveva già percorso da febbraio a maggio un movimento (crollo da 103,80 a 73,68) che lo rendeva non idoneo a questa lettera;
- L'ho affrontato in una stagione, quella dei bilanci, che avrebbe suggerito semmai di liberarsi da qualche impegno e non di assumerne altri;
- E' meglio simulare a lungo il trading solo su carta per un Mercato sconosciuto prima di condividere con i lettori una strategia, rivelatasi poi una laterale agonizzante e infine perdente.

Amen.

Leonardo Bodini

OPERAZIONI CHIUSE

DATA	OPERAZIONE	MERCATO	QUANTIT.	PR. ESECUZIONE	STOP LOSS	UTILE	PERD	CONV.	IN EUI	CAPITALE
4.10.22	SELL TO OPEN	DEC GOLD	1		1720					100000
13.10.22	BUY TO CLOSE	DEC GOLD	1		1660	USD 6000		EUR 6122		106122
20.10.22	BUY TO OPEN	DEC GOLD	1		1630					106122
2.11.22	SELL TO CLOSE	DEC GOLD	1		1670	USD 4000		EUR 4020		110142
1.12.22	SELL TO OPEN	FEB GOLD	1		1792,3	1805 USD - 1270		EUR - 1221		108921
13.1.23	SELL TO OPEN	FEB MICRO GOLD	5		1920	1930				108921
19.1.23	BUY TO CLOSE	FEB MICRO GOLD	5		1930	USD - 500		EUR - 463		108458
18.1.23	BUY TO OPEN	MAR MINI DOW	1		33100					108458
30.1.23	SELL TO CLOSE	MAR MINI DOW	1		33850	USD 3750		EUR 3456		111914
1.2.23	SELL TO OPEN	APR MICRO GOLD	5		1960	1905				111914
3.2.23	SELL TO OPEN	APR MICRO GOLD	5		1905	CHIUDERE AL MEGLIO				111914
13.2.23	BUY TO CLOSE	APR MICRO GOLD	5		1871,45	USD 1677,5		EUR 1567,75		113481
13.2.23	SELL TO OPEN	MAR MINI DOW	1		34200	34500				113481
14.2.23	BUY TO CLOSE	MAR MINI DOW	1		34507	USD - 1535		EUR - 1435		112046
17.2.23	BUY TO CLOSE	APR MICRO GOLD	5		1836,7	USD 6165		EUR 5761		117807
20.2.23	BUY TO OPEN	MAR MINI DOW	1		33650	33500				117807
21.2.23	SELL TO CLOSE	MAR MINI DOW	1		33500	USD - 750		EUR - 708		117099
20.2.23	BUY TO OPEN	APR MICRO GOLD	5		1840	1820				117099
24.2.23	SELL TO CLOSE	APR MICRO GOLD	5		1820	USD - 1000		EUR - 943		116156
7.3.23	BUY TO OPEN	MAR MINI DOW	1		33100	32500				
9.3.23	SELL TO CLOSE	MAR MINI DOW	1		32500	USD - 3000		EUR - 2830		113326
7.3.23	BUY TO OPEN	APR MICRO GOLD	5		1840	CHIUDERE AL MEGLIO				
20.3.23	SELL TO CLOSE	APR MICRO GOLD	5		1993,2	USD 7660		EUR 7092		120418 HIGH WATERMARK
4.4.23	SELL TO OPEN	GIU MICRO GOLD	5		2015	2035 USD - 1000		EUR - 918		119500
2.5.23	BUY TO OPEN	GIU MINI DJ	1		33800	33340				
3.5.23	SELL TO CLOSE	GIU MINI DJ	1		33340	USD - 2300		EUR - 2090		117410
10.5.23	BUY TO OPEN	GIU MICRO NAS100	1		13400	CHIUDERE AL MEGLIO				117410
30.5.23	BUY TO OPEN	AGO MICRO GOLD	3		1960	CHIUDERE AL MEGLIO				
5.6.23	SELL TO CLOSE	GIU MICRO NAS 100	1		14530	USD 2260		EUR 2108		119518
5.6.23	SELL TO CLOSE	AGO MICRO GOLD	3		1958,5	USD -45		EUR -42		119476
8.6.23	BUY TO OPEN	LUG SILVER	1	24.30		CHIUDERE AL MEGLIO				
12.6.23	SELL TO CLOSE	LUG SILVER	1		24,28	USD - 100		EUR - 92		119384
14.6.23	BUY TO OPEN	LUG SILVER	1		23,8	23,3				
15.6.23	SELL TO CLOSE	LUG SILVER	1		23,3	USD - 2500		EUR - 2315		117069
3.7.23	BUY TO OPEN	AGO MICRO GOLD	2		1924,5	CHIUDERE AL MEGLIO				
24.7.23	SELL TO CLOSE	AGO MICRO GOLD	2		1962,5	USD 760		EUR 685		117754
6.7.23	BUY TO OPEN	AGO MICRO GOLD	2		1910	CHIUDERE AL MEGLIO				
24.7.23	SELL TO CLOSE	AGO MICRO GOLD	2		1962,5	USD 1050		EUR 945		118699
6.7.23	BUY TO OPEN	SETT MINI DJ	1		34200	CHIUDERE AL MEGLIO				
24.7.23	SELL TO CLOSE	SETT MINI DJ	1		35385	USD 5925		EUR 5338		124037 HIGH WATERMARK
3.8.23	SELL TO OPEN	SETT MICRO NAS 100	1		15400	CHIUDERE AL MEGLIO				
28.8.23	BUY TO CLOSE	SETT MICRO NAS 100	1		15035	USD 730		EUR 676		124713
7.8.23	SELL TO OPEN	SETT MICRO NAS 100	2		15330	CHIUDERE AL MEGLIO				
28.8.23	BUY TO CLOSE	SETT MICRO NAS 100	2		15035	USD 1180		EUR 1092		125805
8.8.23	BUY TO OPEN	DIC MINI SILVER	1	23+0,32		CHIUDERE AL MEGLIO				
28.8.23	SELL TO CLOSE	DIC MINI SILVER	1		24,58	USD 3150		EUR 2916		128721
14.8.23	BUY TO OPEN	DIC MINI SILVER	1	22,5+0,32		CHIUDERE AL MEGLIO				
28.8.23	SELL TO CLOSE	DIC MINI SILVER	1		24,58	USD 4400		EUR 4074		132795 HIGH WATERMARK
6.9.23	BUY TO OPEN	DIC MINI SILVER	1		23,5	22,3				
2.10.23	SELL TO CLOSE	DIC MINI SILVER	1		21,92	USD - 3950		EUR - 3745		129050
27.9.23	BUY TO OPEN	DIC MINI SILVER	1		22,8	22,3				
2.10.23	SELL TO CLOSE	DIC MINI SILVER	1		21,92	USD - 2200		EUR - 2085		126965
9.10.23	BUY TO OPEN	DIC MINI DJ	1		33300	CHIUDERE AL MEGLIO				
16.10.23	SELL TO CLOSE	DIC MINI DJ	1		33881	USD 2905		EUR 2753		129718
16.10.23	SELL TO OPEN	DIC MINI DJ	1		34050	34200 USD - 750		EUR - 711		129007
20.10.23	BUY TO OPEN	DIC MICRO NAS 100	1		14800	14600				
23.10.23	SELL TO CLOSE	DIC MICRO NAS 100	1		14600	USD - 400		EUR - 377		128630
20.10.23	BUY TO OPEN	DIC MINI DJ	1		33400	33000				
26.10.23	SELL TO CLOSE	DIC MINI DJ	1		33000	USD - 2000		EUR - 1895		126735
7.11.23	SELL TO OPEN	DIC MICRO GOLD	1		1975	1975				
14.11.23	BUY TO CLOSE	DIC MICRO GOLD	1		1975	ZERO				126735
7.12.23	BUY TO OPEN	MARZO MINI SILVER	1		24	23,3				
8.12.23	SELL TO CLOSE	MARZO MINI SILVER	1		23,3	USD - 1750		EUR - 1635		125100
27.11.23	BUY TO OPEN	FEB MICRO GOLD	1		2035	2015				
17.1.24	SELL TO CLOSE	FEB MICRO GOLD	1		2015	USD - 200		EUR - 183		124917
16.1.24	BUY TO OPEN	FEB MICRO GOLD	1		2030	2015				
17.1.24	SELL TO CLOSE	FEB MICRO GOLD	1		2015	USD - 150		EUR - 138		124779
16.1.24	SELL TO OPEN	MARZO MINI DJ	1	ROTTURA	37440	38115				
19.1.24	BUY TO CLOSE	MARZO MINI DJ	1		38115	USD - 3375		EUR - 3096		121683
31.1.24	SELL TO OPEN	MARZO MICRO NAS	2		17350	18200				
1.3.24	BUY TO CLOSE	MARZO MICRO NAS	2		18200	USD - 3400		EUR - 3142		118541
2.2.24	SELL TO OPEN	MARZO MICRO NAS	1		17750	18200				
1.3.24	BUY TO CLOSE	MARZO MICRO NAS	1		18200	USD - 900		EUR - 832		117709
20.2.24	SELL TO OPEN	MARZO MICRO NAS	2		17500	18200				
1.3.24	BUY TO CLOSE	MARZO MICRO NAS	2		18200	USD - 2800		EUR -2588		115121
15.4.24	SELL TO OPEN	GIU MICRO NAS 100	1		17900	17900				
26.4.24	BUY TO CLOSE	GIU MICRO NAS 100	1		17900	ZERO				115121
14.5.24	SELL TO OPEN	GIU MICRO NAS 100	1	ROTTURA	18200	18400 USD - 400		EUR - 370		114751
17.5.24	SELL TO OPEN	GIU MICRO GOLD	1		2420	2450				
20.5.24	BUY TO CLOSE	GIU MICRO GOLD	1		2450	USD - 313		EUR - 290		114461
17.6.24	BUY TO OPEN	AGO MICRO GOLD	1		2330	2429,9				
19.7.24	SELL TO CLOSE	AGO MICRO GOLD	1		2424,3	USD 943		EUR 865		115326
22.5.24	BUY TO OPEN	DIC COTTON	1	79 - 0,59		70				
23.7.24	SELL TO CLOSE	DIC COTTON	1		69,97	USD - 4220		EUR - 3872		111454
31.5.24	BUY TO OPEN	DIC COTTON	1	77 - 0,59		70				
23.7.24	SELL TO CLOSE	DIC COTTON	1		69,97	USD - 3220		EUR -2954		108500

OPERAZIONI IN ESSERE

NESSUNA

ORDINI INSERITI, NON ANCORA ESEGUITI

NESSUNO

Cash monthly



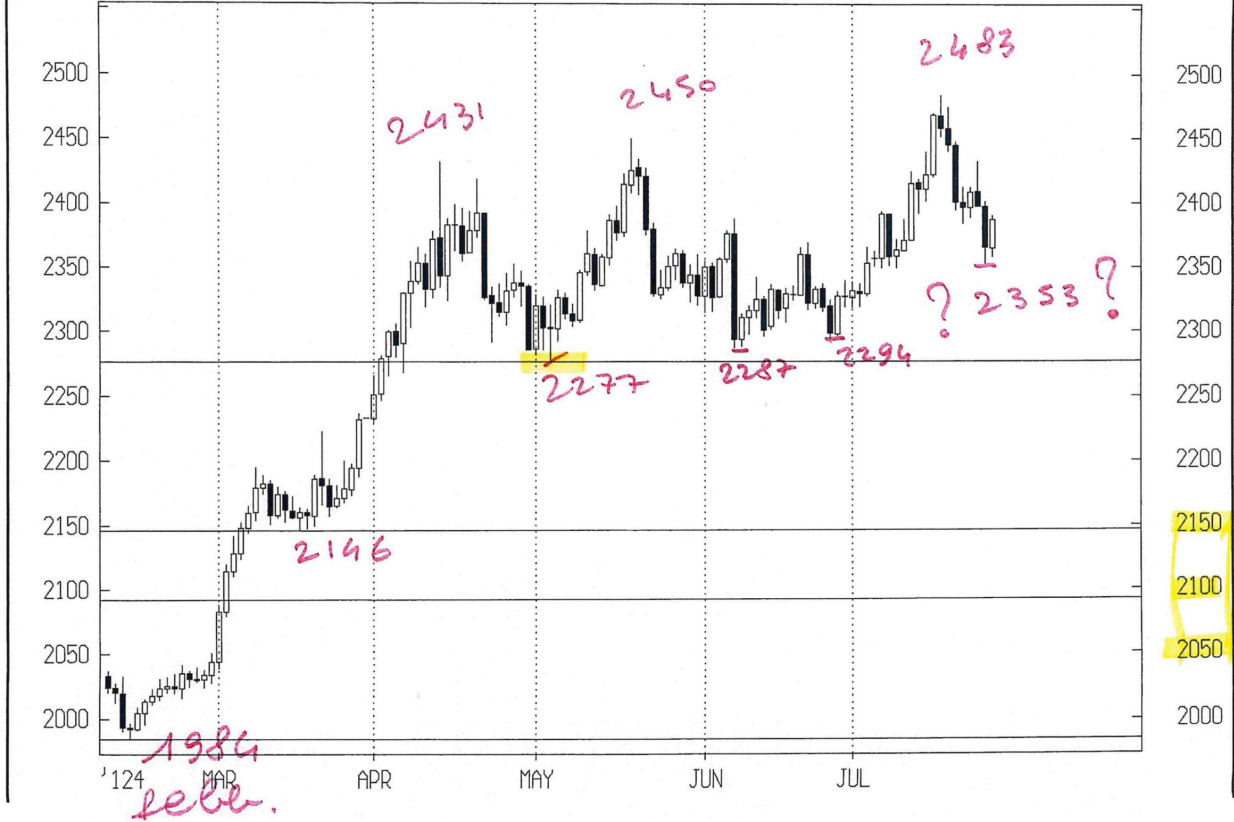
cash weekly



cash daily

GOLD

26/07/124



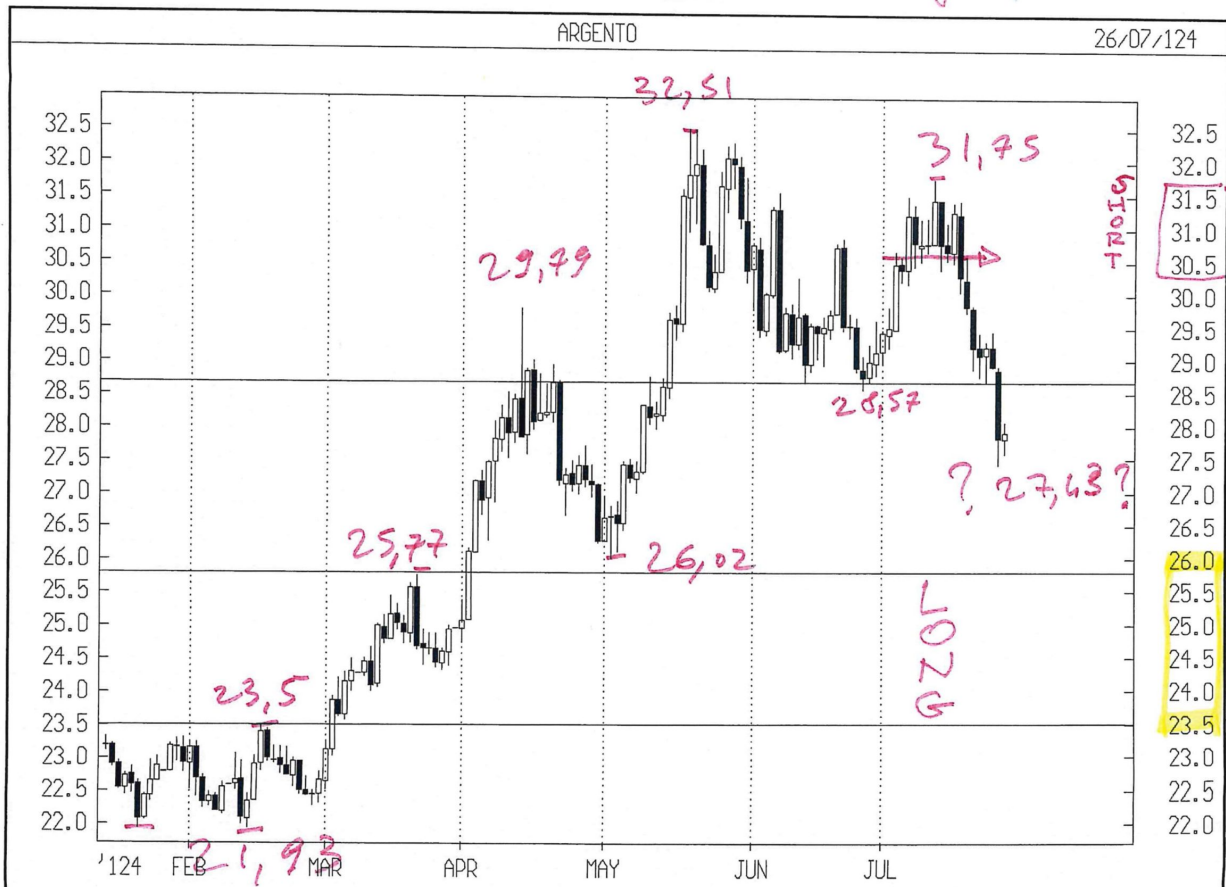
Cash Weekly

ARGENTO

26/07/124



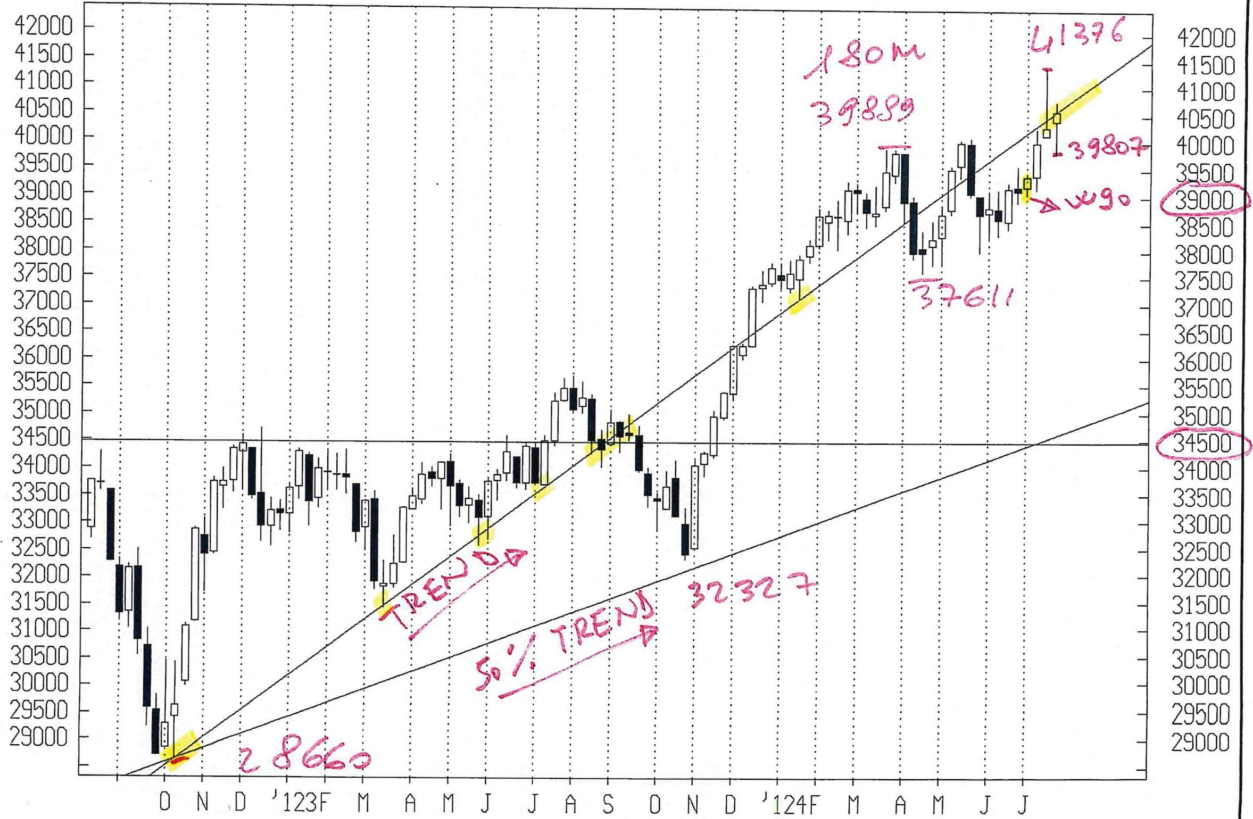
Cash daily



cash weekly

DOW JONES INDUS

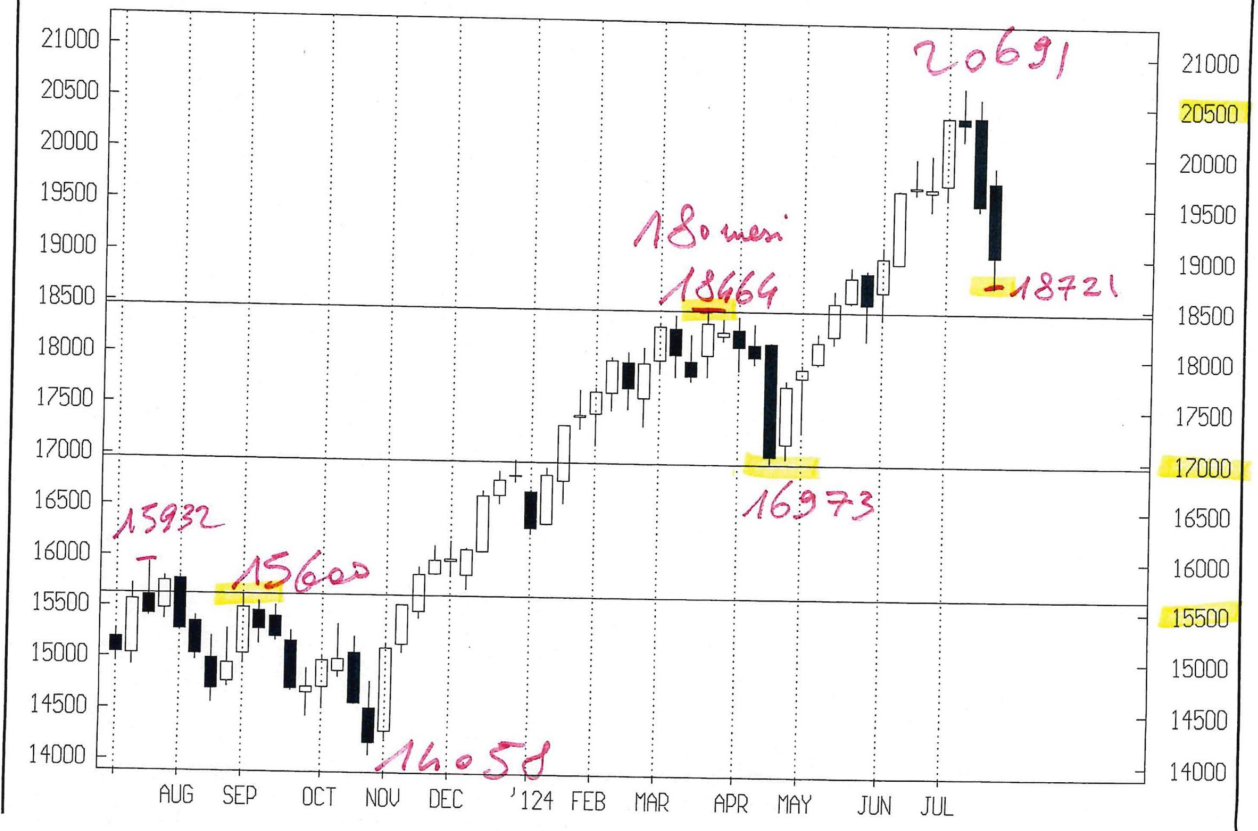
26/07/124



Cash Weekly

NASDAQ 100 INDE

26/07/124



Cash dowry

