

APPUNTI DI TRADING



N. 83 - sabato 6 luglio 2024

Operazioni in essere : merc 22.5 comprato 1 JULY COTTON a 79 e ven 31.5 comperato il secondo JULY COTTON a 77, con **roll over eseguito martedì 11.6 vendendo 2 july a 73.20 e comprando 2 december a 72,61 - a causa della inversione di volumi sulle due scadenze. Entrambi i contratti acquistati mantengono stop loss a 70**

Lu 17.6 comperato 1 AGO MICRO GOLD a 2330 , ora con stop loss 2330, vale a dire in pari.

GOLD AGOSTO 24

Ripropongo il testo della N. 80, con aggiornamenti.

Avevo scritto :

“GOLD CASH, dopo aver fatto le montagne russe :

2431 12 aprile

2277 3 maggio

2450 20 maggio

2287 segnato due volte, ven 7 e lu 10 giugno,

potrebbe trovare una base (ricordo che 2287 dista poco dal minimo precedente di 2277 registrato il 3.5 in caduta violenta dal primo top di 2431) **nella zona**

2280.....”

Gold ha sfiorato questi recenti minimi e la **Lettera ha comperato 1 AGO MICRO GOLD a 2330 , ora con stop loss esattamente al prezzo di ingresso.**

Perché non incassare subito un profitto di circa 70 punti (x 10 usd = 700 usd) ? Voglio restare in questo movimento al rialzo più a lungo possibile, in quanto l'ipotesi di vedere una inversione al ribasso intorno a 2450 circa è solo una eventualità, mentre è oggettivo che :

- il livello di 2277 - 2287 è ora divenuto piuttosto importante,
- GOLD CASH ha rotto il top del precedente mese di giugno e ciò significa forza;
- il range di settimana scorsa è tutto al rialzo (anche se dal top giornaliero precedente a ieri ve 5.7 sono **già trascorsi 10 gg, non pochi; infatti osserverete facilmente che le distanze tra i top di GOLD sul giornaliero difficilmente distano oltre 10 - 12 gg, quanto meno negli ultimi mesi)**

Lo scopo è di arrivare nell' area 2430 - 2450 GOLD CASH con un certo profitto per affrontare lo stop loss, che dovrà necessariamente essere piuttosto ampio, per una vendita in forza.

IMPORTANTE

La vendita andrebbe eseguita quando GOLD CASH fosse salito almeno a 2430 (+ USD 6 circa per il future agosto); raggiunto quindi almeno 2430, piazzerò l'ordine di vendita sotto il minimo di ogni giorno precedente, per non uscire dall'eventuale trend rialzista, prima che GOLD lo decida.

L'importanza dell'area 2431 - 2450 (doppio massimo) sta crescendo e un eventuale fallimento della rottura verso l'alto potrebbe far cambiare idea al Mercato, con una discesa anche di rilievo.

Aggiungo che mi farebbe piacere che GOLD CASH registrasse un doppio massimo intorno 2450 e poi scendesse, possibilmente rompendo 2277 cash.

Se ciò avvenisse, sarà un processo lungo. L'inflazione è calata, non è scomparsa.

SILVER SETTEMBRE 24

Avevo scritto :

“La salita verticale sopra 25,77 fino a 32,51 è stata ritracciata oltre la metà, giù fino a 28,57 La salita da 21,93 a 32,51 (intero movimento) è di **usd 10,58 e il ritracciamento da 32,51 a 28,57 è del **37,2 %**”**

Siamo in zona Fibonacci

Probabile una spinta in su e poi vediamo se SILVER è così cortese da scendere dove posso affrontare il rischio di acquisto.”

SILVER mi ha sentito e, da par suo, ha invertito al rialzo ed è salito con velocità pari ad un multiplo di GOLD.

Ricordo a tutti che SILVER sta a GOLD come NAS 100 sta a DOW JONES

Veloci a salire, quanto a scendere.....

Anticipo ai lettori che vi sono **segnali temporali di possibile inversione tra il 22 luglio e venerdì 2 agosto**, con impulsi in area 32,50 - 33.

Si tratterebbe di un doppio massimo, troppo “alto” per i miei gusti, poco agevole per mettersi al ribasso. Mi **servirebbe un doppio top calante, ben sotto 32,51.**

Ma forse potrei, ancora una volta, essere fortunato poiché, come GOLD, anche SILVER dista già 10 sedute dal top giornaliero precedente.

Quindi GOLD e SILVER potrebbero fare una discesa di 3 - 4 gg e poi spingere in alto fino a quanto piacerà loro.

DOW JONES INDU CASH

Avevo scritto :

“Mentre NAS 100 prosegue la sua salita, sostenuta veramente da pochi titoli, DOW JONES si muove in laterale senza avvicinare il top di 40077

Finalmente ho un segnale di tempo.

La settimana 1 - 5 luglio sarà la **90esima** dal minimo di ottobre 2022, pivot certamente di rilievo.

Venderei abbastanza volentieri intorno a 40000, top storico registrato in maggio, cinque settimane orsono.

Servirebbe una salita poco oltre il 2 %, niente di chè.

Ma i Mercati devono rendere dura la vita, soprattutto se preparano un movimento ampio.

Prima devono liberarsi dei passeggeri, poi il treno parte, con lievità. “

La 90esima settimana è appena trascorsa, ma DOW JONES sembra addormentato, mentre NAS 100 è già 2000 punti (+ 11 %) oltre il top di marzo 2024, ciclo importante, che è stato sentito dal DJ, ma sbriciolato da NAS 100, con 5 titoli su 100 che, quasi da soli, gareggiano in salita e portano lo zaino degli altri 95.

Nuova economia ?

Nuovo paradigma ?

Vedremo.

La ridotta ampiezza del range della W 90 (39037 - 39438 inside settimanale pari ad un modesto uno per cento) **mi consentirebbe una operazione a basso rischio solo se da lu 8.7 DOW JONES rompesse prima 39438 cash e poi generasse un outside sulla W 90 rompendo 39037.**

Potrei in tal caso aprire uno short con stop loss sopra il top che avrà segnato (oggi non conosciuto), possibilmente contenuto.

Operazione da gestire giorno per giorno, impraticabile per questa Lettera settimanale.

Se, prima dell'eventuale rottura di 39000, DJ CASH **non sarà salito troppo oltre 39438**, certamente cercherò la vendita al generarsi di outside.

NASDAQ 100 CASH

NAS 100 ha registrato l'ennesimo nuovo **top assoluto a 20407** disegnando una candela tutta al rialzo.....dopo aver registrato nella settimana 24 - 28 giugno un outside rialzista settimanale , rompendo prima al ribasso fino a 19472 NAS 100 CASH, per poi salire a 20017 fino a ve 28.6

Non pago, sempre ve 28.6, dopo aver segnato il nuovo top storico, NAS 100 CASH aveva tracciato un outside giornaliero ribassista da 20017 a 19665.

Vale a dire : butto fuori tutti, al rialzo e al ribasso, su base settimanale e poi giornaliera.

Gestibile ?

Difficilmente e solo con stop loss di almeno il 4 - 5 %; di certo 800 - 1000 punti sono troppi per il profilo conservativo di questa Lettera.

Cercherò il modo, ugualmente.

Mi dicono gli amici che i MAGNIFICI 7 sembrano essere rimasti non in 3 (NVIDIA, GOOGLE, MICROSOFT) , ma in 5, quindi devo aggiungere APPLE e META.

Quindi sarebbero solo 95 e non 97 i titoli che dormono.....

Sempre tanti per un indice di 100.

COTTON DEC FUTURE

Il mio fornitore di dati finalmente si è svegliato e da ve 5.7 scarica i prezzi del contratto dicembre, che registra circa 20 - 25.000 scambi al giorno; risulta evidente perché questa Lettera lo utilizza.

Quindi il grafico che viene allegato alla Lettera ritorna attendibile solo da ve 5.7, dopo circa un mese di dati viziati.

Resta il fatto che questo Mercato, che ho affrontato da circa due mesi per richiesta di un caro amico di sempre, oltre a non essere adatto al profilo di questa Lettera, appare carico di una negatività veramente profonda.

La discesa da 103,80 di fine feb 2024 è giunta a 70,01; una ecatombe.

Un ottovolante, in % e in dollari.

Pertanto la Lettera ora ha un contratto dic 24 al costo di $(79 - 0,59) 78,41$ e un contratto dic 24 a $(77 - 0,59) 76,41$

Entrambi in forte perdita in %.

Lo stop loss resta a 70 per entrambi i contratti.

Segnalo che diventerei leggermente **più confidente se il livello di 73,75 della settimana 1 - 5 luglio venisse rotto al rialzo, rottura da confermare sopra 75,84 - top della settimana in cui avevo calcolato un segnale di tempo.**

Sembra velleitario ipotizzare una inversione di questo zombie, dopo la forte debolezza delle sedute recenti, ma ricordiamoci che il trend settimanale è in discesa da 103,80 e quello mensile è in discesa da 155,95

COTTON appare veramente vivere i SALDI ESTIVI

Leonardo Bodini

OPERAZIONI CHIUSE

DATA	OPERAZIONE	MERCATO	QUANTIT/PR. ESECUZIONE	STOP LOSS	UTILE	PERDI CONV. IN EUR	CAPITALE
4.10.22	SELL TO OPEN	DEC GOLD	1	1720			100000
13.10.22	BUY TO CLOSE	DEC GOLD	1	1660	USD 6000	EUR 6122	106122
20.10.22	BUY TO OPEN	DEC GOLD	1	1630			106122
2.11.22	SELL TO CLOSE	DEC GOLD	1	1670	USD 4000	EUR 4020	110142
1.12.22	SELL TO OPEN	FEB GOLD	1	1792,3	1805	USD - 1270 EUR - 1221	108921
13.1.23	SELL TO OPEN	FEB MICRO GOLD	5	1920	1930		108921
19.1.23	BUY TO CLOSE	FEB MICRO GOLD	5	1930	USD - 500	EUR - 463	108458
18.1.23	BUY TO OPEN	MAR MINI DOW	1	33100			108458
30.1.23	SELL TO CLOSE	MAR MINI DOW	1	33850	USD 3750	EUR 3456	111914
1.2.23	SELL TO OPEN	APR MICRO GOLD	5	1960	1905		111914
3.2.23	SELL TO OPEN	APR MICRO GOLD	5	1905	CHIUDERE AL MEGLIO		111914
13.2.23	BUY TO CLOSE	APR MICRO GOLD	5	1871,45	USD 1677,5	EUR 1567,75	113481
13.2.23	SELL TO OPEN	MAR MINI DOW	1	34200	34500		113481
14.2.23	BUY TO CLOSE	MAR MINI DOW	1	34507	USD - 1535	EUR - 1435	112046
17.2.23	BUY TO CLOSE	APR MICRO GOLD	5	1836,7	USD 6165	EUR 5761	117807
20.2.23	BUY TO OPEN	MAR MINI DOW	1	33650	33500		117807
21.2.23	SELL TO CLOSE	MAR MINI DOW	1	33500	USD - 750	EUR - 708	117099
20.2.23	BUY TO OPEN	APR MICRO GOLD	5	1840	1820		117099
24.2.23	SELL TO CLOSE	APR MICRO GOLD	5	1820	USD - 1000	EUR - 943	116156
7.3.23	BUY TO OPEN	MAR MINI DOW	1	33100	32500		
9.3.23	SELL TO CLOSE	MAR MINI DOW	1	32500	USD - 3000	EUR - 2830	113326
7.3.23	BUY TO OPEN	APR MICRO GOLD	5	1840	CHIUDERE AL MEGLIO		
20.3.23	SELL TO CLOSE	APR MICRO GOLD	5	1993,2	USD 7660	EUR 7092	120418 HIGH WATERMARK
4.4.23	SELL TO OPEN	GIU MICRO GOLD	5	2015	2035	USD - 1000 EUR - 918	119500
2.5.23	BUY TO OPEN	GIU MINI DJ	1	33800	33340		
3.5.23	SELL TO CLOSE	GIU MINI DJ	1	33340	USD - 2300	EUR - 2090	117410
10.5.23	BUY TO OPEN	GIU MICRO NAS100	1	13400	CHIUDERE AL MEGLIO		117410
30.5.23	BUY TO OPEN	AGO MICRO GOLD	3	1960	CHIUDERE AL MEGLIO		
5.6.23	SELL TO CLOSE	GIU MICRO NAS 100	1	14530	USD 2260	EUR 2108	119518
5.6.23	SELL TO CLOSE	AGO MICRO GOLD	3	1958,5	USD - 45	EUR - 42	119476
8.6.23	BUY TO OPEN	LUG SILVER	1 24.30		CHIUDERE AL MEGLIO		
12.6.23	SELL TO CLOSE	LUG SILVER	1	24,28	USD - 100	EUR - 92	119384
14.6.23	BUY TO OPEN	LUG SILVER	1	23,8	23,3		
15.6.23	SELL TO CLOSE	LUG SILVER	1	23,3	USD - 2500	EUR - 2315	117069
3.7.23	BUY TO OPEN	AGO MICRO GOLD	2	1924,5	CHIUDERE AL MEGLIO		
24.7.23	SELL TO CLOSE	AGO MICRO GOLD	2	1962,5	USD 760	EUR 685	117754
6.7.23	BUY TO OPEN	AGO MICRO GOLD	2	1910	CHIUDERE AL MEGLIO		
24.7.23	SELL TO CLOSE	AGO MICRO GOLD	2	1962,5	USD 1050	EUR 945	118699
6.7.23	BUY TO OPEN	SETT MINI DJ	1	34200	CHIUDERE AL MEGLIO		
24.7.23	SELL TO CLOSE	SETT MINI DJ	1	35385	USD 5925	EUR 5338	124037 HIGH WATERMARK
3.8.23	SELL TO OPEN	SETT MICRO NAS 100	1	15400	CHIUDERE AL MEGLIO		
28.8.23	BUY TO CLOSE	SETT MICRO NAS 100	1	15035	USD 730	EUR 676	124713
7.8.23	SELL TO OPEN	SETT MICRO NAS 100	2	15330	CHIUDERE AL MEGLIO		
28.8.23	BUY TO CLOSE	SETT MICRO NAS 100	2	15035	USD 1180	EUR 1092	125805
8.8.23	BUY TO OPEN	DIC MINI SILVER	1 23+0,32		CHIUDERE AL MEGLIO		
28.8.23	SELL TO CLOSE	DIC MINI SILVER	1	24,58	USD 3150	EUR 2916	128721
14.8.23	BUY TO OPEN	DIC MINI SILVER	1 22,5+0,32		CHIUDERE AL MEGLIO		
28.8.23	SELL TO CLOSE	DIC MINI SILVER	1	24,58	USD 4400	EUR 4074	132795 HIGH WATERMARK
6.9.23	BUY TO OPEN	DIC MINI SILVER	1	23,5	22,3		
2.10.23	SELL TO CLOSE	DIC MINI SILVER	1	21,92	USD - 3950	EUR - 3745	129050
27.9.23	BUY TO OPEN	DIC MINI SILVER	1	22,8	22,3		
2.10.23	SELL TO CLOSE	DIC MINI SILVER	1	21,92	USD - 2200	EUR - 2085	126965
9.10.23	BUY TO OPEN	DIC MINI DJ	1	33300	CHIUDERE AL MEGLIO		
16.10.23	SELL TO CLOSE	DIC MINI DJ	1	33881	USD 2905	EUR 2753	129718
16.10.23	SELL TO OPEN	DIC MINI DJ	1	34050	34200	USD - 750 EUR - 711	129007
20.10.23	BUY TO OPEN	DIC MICRO NAS 100	1	14800	14600		
23.10.23	SELL TO CLOSE	DIC MICRO NAS 100	1	14600	USD - 400	EUR - 377	128630
20.10.23	BUY TO OPEN	DIC MINI DJ	1	33400	33000		
26.10.23	SELL TO CLOSE	DIC MINI DJ	1	33000	USD - 2000	EUR - 1895	126735
7.11.23	SELL TO OPEN	DIC MICRO GOLD	1	1975	1975		
14.11.23	BUY TO CLOSE	DIC MICRO GOLD	1	1975	ZERO		126735
7.12.23	BUY TO OPEN	MARZO MINI SILVER	1	24	23,3		
8.12.23	SELL TO CLOSE	MARZO MINI SILVER	1	23,3	USD - 1750	EUR - 1635	125100
27.11.23	BUY TO OPEN	FEB MICRO GOLD	1	2035	2015		
17.1.24	SELL TO CLOSE	FEB MICRO GOLD	1	2015	USD - 200	EUR - 183	124917
16.1.24	BUY TO OPEN	FEB MICRO GOLD	1	2030	2015		
17.1.24	SELL TO CLOSE	FEB MICRO GOLD	1	2015	USD - 150	EUR - 138	124779
16.1.24	SELL TO OPEN	MARZO MINI DJ	1	37440	38115		
19.1.24	BUY TO CLOSE	MARZO MINI DJ	1	38115	USD - 3375	EUR - 3096	121683
31.1.24	SELL TO OPEN	MARZO MICRO NAS	2	17350	18200		
1.3.24	BUY TO CLOSE	MARZO MICRO NAS	2	18200	USD - 3400	EUR - 3142	118541
2.2.24	SELL TO OPEN	MARZO MICRO NAS	1	17750	18200		
1.3.24	BUY TO CLOSE	MARZO MICRO NAS	1	18200	USD - 900	EUR - 832	117709
20.2.24	SELL TO OPEN	MARZO MICRO NAS	2	17500	18200		
1.3.24	BUY TO CLOSE	MARZO MICRO NAS	2	18200	USD - 2800	EUR - 2588	115121
15.4.24	SELL TO OPEN	GIU MICRO NAS 100	1	17900	17900		
26.4.24	BUY TO CLOSE	GIU MICRO NAS 100	1	17900	ZERO		115121
14.5.24	SELL TO OPEN	GIU MICRO NAS 100	1	18200	18400	USD - 400 EUR - 370	114751
17.5.24	SELL TO OPEN	GIU MICRO GOLD	1	2420	2450		
20.5.24	BUY TO CLOSE	GIU MICRO GOLD	1	2450	USD - 313	EUR - 290	114461

OPERAZIONI IN ESSERE

22.5.24	BUY TO OPEN	DIC COTTON	1	79 - 0,59	70		
31.5.24	BUY TO OPEN	DIC COTTON	1	77 - 0,59	70		
17.6.24	BUY TO OPEN	AGO MICRO GOLD	1	2330	2330		

ORDINI INSERITI, NON ANCORA ESEGUITI

NESSUNO

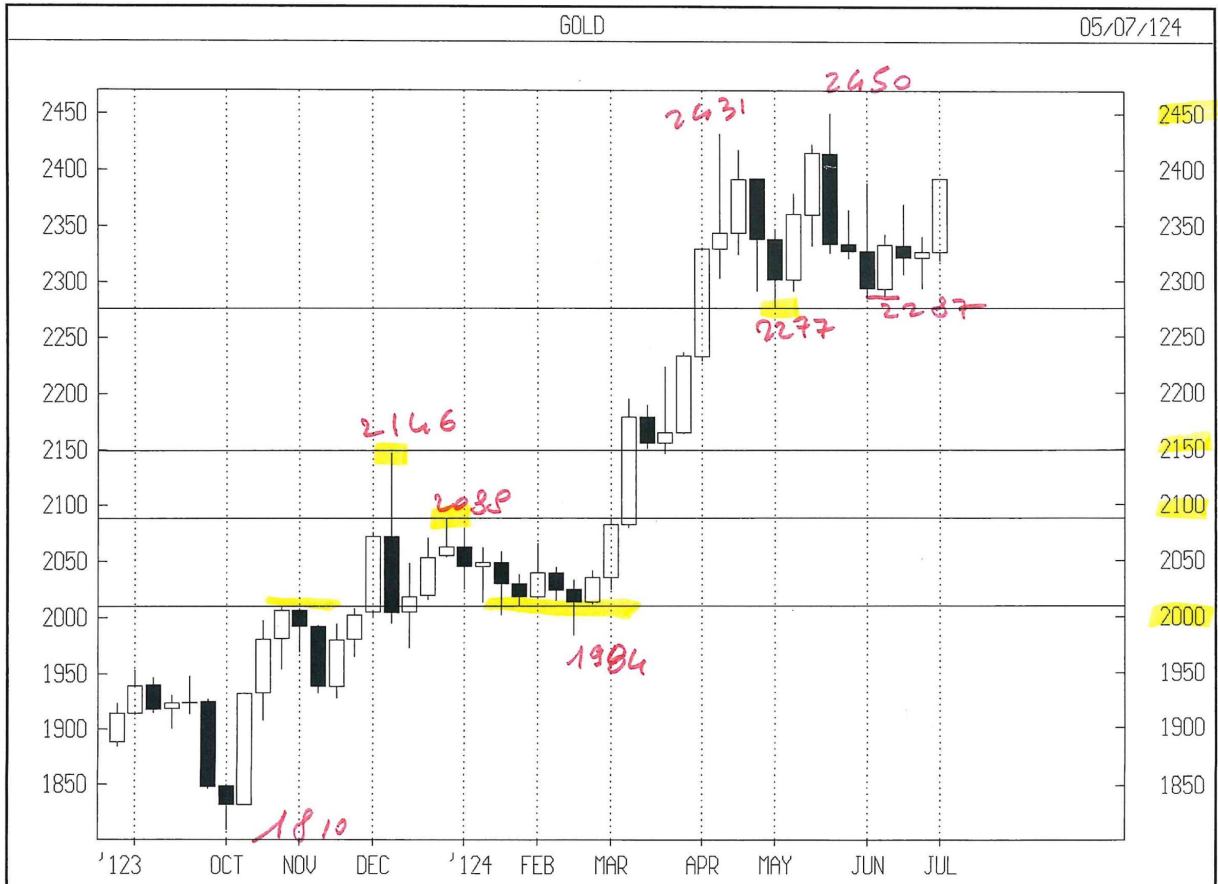
cash daily

ARGENTO

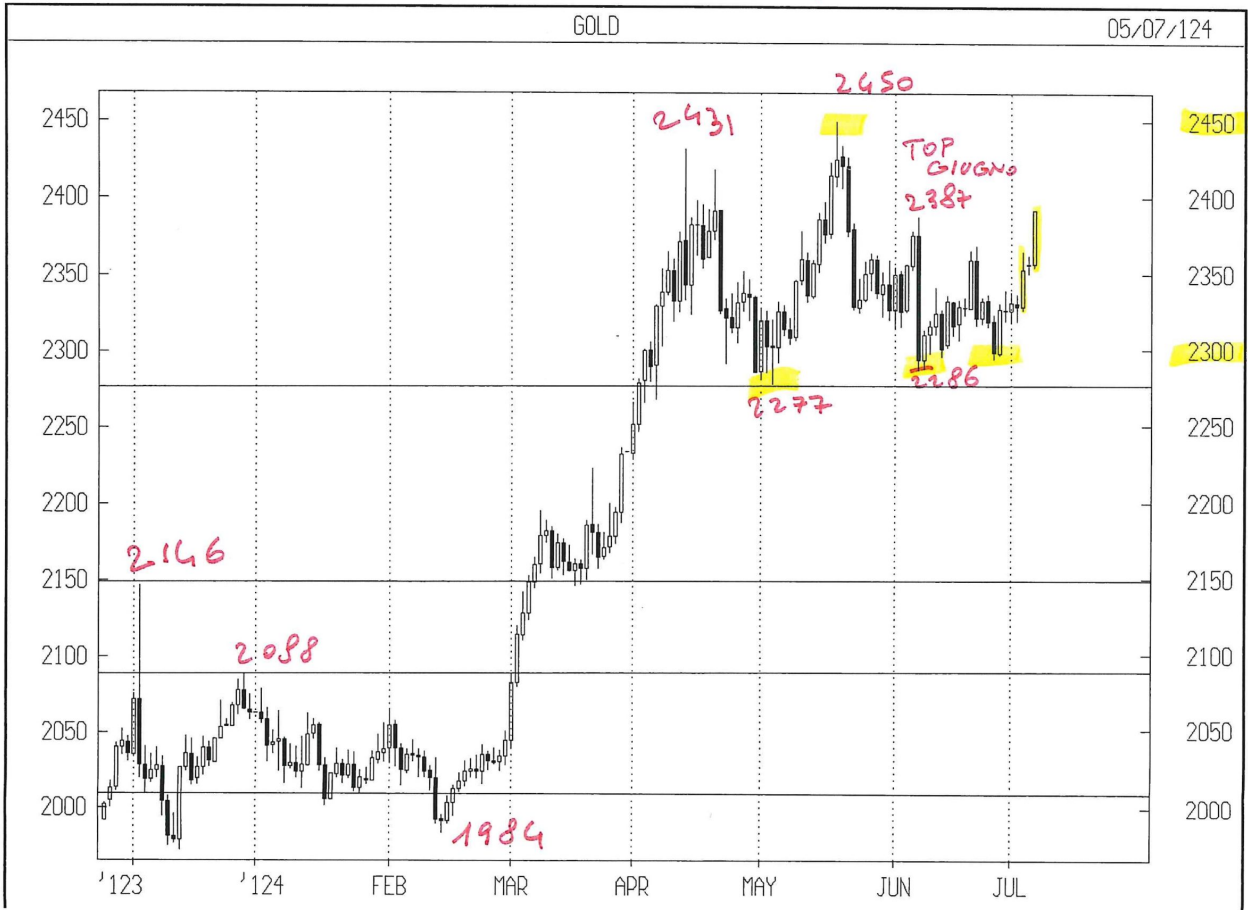
05/07/124



cash weekly



cash daily



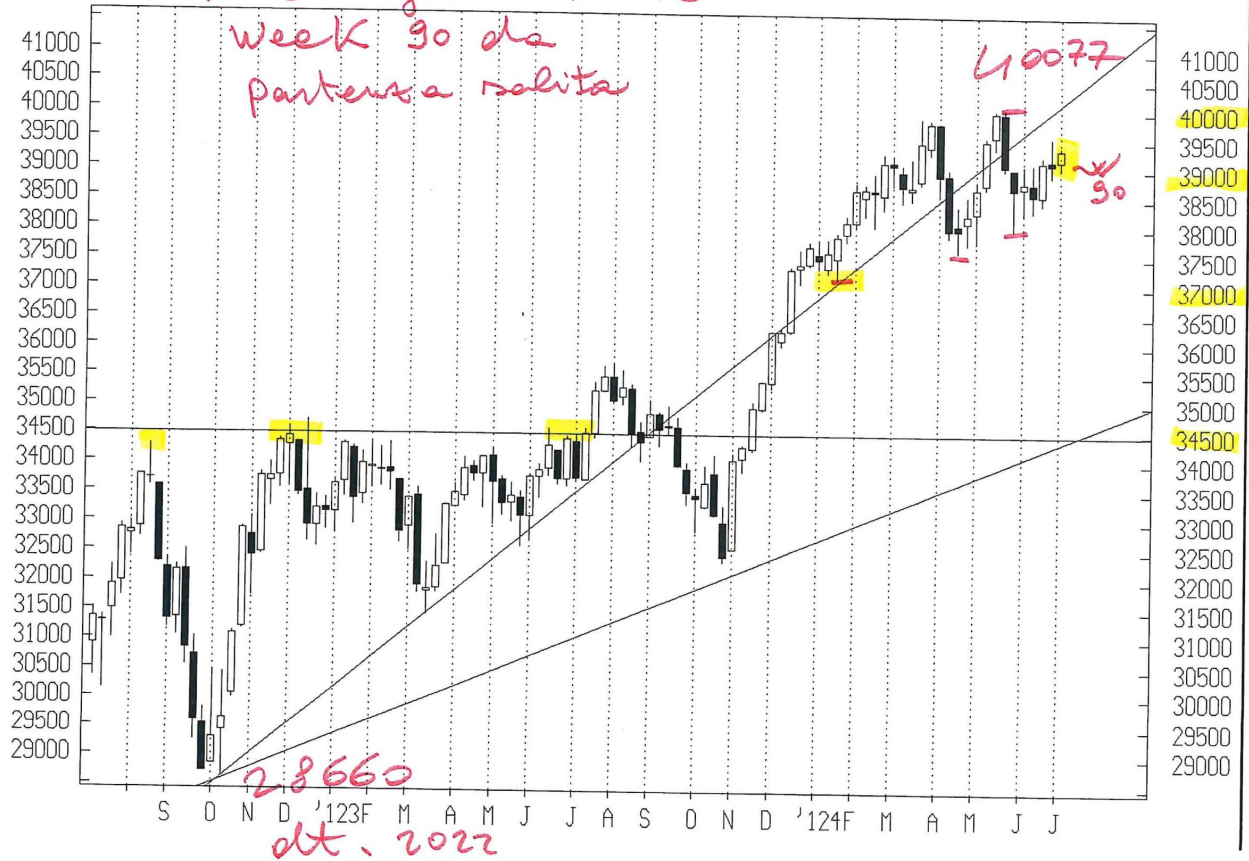
Cash weekly

DOW JONES INDUS

05/07/124

1-5 luglio è stata

Week 30 da
partenza salita



ennesimo nuovo TOP assoluto
con barra rett. manale
estesa



daily FUTURE

ICE COTTON N2

05/07/24

