

volte.

“Posso ugualmente riprovare un acquisto di GOLD ? Forse sì I punti a basso rischio dove proverò a comperare sono :

- 2146 (top dic 2023)

- 2088 - 2040 (svolta long a metà febbraio)”

Mi auguro che tutti ricordino che dal 30 nov 2023 (prima chiusura mensile sopra 1998 GOLD CASH) la Lettera cerca di piazzare **solo acquisti strategici**, mai vendite.

Continuo a cercare una vendita in forza con **il solo scopo** di guadagnare al ribasso qualche punto percentuale per finanziare il futuro acquisto, che difficilmente potrà avvenire a livelli vicini allo stop loss, che non può essere più alto di 1984 cash, doppio minimo di dic 2023 - feb 2024, quindi con un rischio di 3 - 8 % (acquisto da 2146 a 2040, con stop loss a 1984 cash)

Ciò premesso, spiegato il senso di questo tentativo di vendita, sin da lu 13 maggio, inserirò il seguente ordine :

vendo 1 GIU MICRO GOLD a 2420 con stop loss a 2450

SILVER LUGLIO 24

Anche per SILVER trovate solo un aggiornamento numerico del testo precedente.

Dopo che SILVER era sceso fino a 26,02 il giorno gio 2 maggio, in soli 6 gg è salito del 10 %

Visto che siamo molto lontani da prezzi di possibile acquisto, potrei provare a vendere il fut luglio sopra 29 usd con stop loss a 30 usd, con un rischio del 3 % circa, ma preferisco evitare di andare contro trend, come invece accetto di fare con GOLD, dato che SILVER attualmente ha volatilità doppia - tripla rispetto a GOLD.

Come ho più volte evidenziato, si possono assumere posizioni su SILVER solo in caso di pull back sotto 25,01 SILVER CASH fino a 23,49 che è stato il top di feb 2024; ricordo infine che feb 24 era il primo dei due mesi consecutivi di possibile cambio di trend.

SILVER cash è sceso gio 2 mag fino a **26,02**; sembrava impossibile, dopo lo spike a 29,79 e quindi anche il range da 25 a 23,50 si potrebbe rivedere.

In caso di acquisti, lo stop loss iniziale non potrà essere sopra 21,93 di SILVER CASH, con assunzione di un rischio percentuale molto elevato, tra il 6 e il 13 %, fuori dai parametri che avevo stabilito per questa Lettera.

Il grafico weekly bene evidenzia che il livello di 26 usd viene sentito da SILVER, mentre il grafico giornaliero ricorda che SILVER si sta muovendo a strappi, alternando brevi laterali a giornate da 4 - 5 %. Pressochè non gestibile, anche con interventi intraday.

SILVER richiede pazienza, a costo di un lungo rinvio.

DOW JONES INDU CASH

Sta provando a disegnare un doppio massimo con 39889 registrato a fine marzo.

La barra settimanale è di media ampiezza; preferisco inserire ordini sul NAS 100 che il 6 -10 maggio era interessato da un segnale temporale.

NASDAQ 100 CASH

Rammento che avevo segnalato che nella settimana dal **6 al 10 maggio scadeva un ciclo** di media importanza utile per aprire una posizione short, intorno ad un eventuale doppio massimo rispetto a 18464 registrato il 21 marzo scorso, top di marzo e di sempre.

Avevo inserito un ordine di vendita di MICRO FUT a 18500, ma il prezzo massimo è stato 18348 registrato ven 10.5, giorno in cui il NAS 100 CASH ha toccato 18247, prezzo che per la Lettera N. 74 attivava la vendita in rottura del minimo di ogni giorno precedente.

Il livello è stato toccato non prima di ven 10.5 e quindi la Lettera non ha venduto.

Che farò ora ?

Avendo NAS 100 CASH oltrepassato 18200, da lunedì venderò sotto il minimo di ven 10.5 (18247 fut) e poi venderò ancora se verrà rotto il minimo della scorsa settimana (6 -10 maggio)

Tutto ciò premesso, dalle ore 16.30 di domani lu 13 maggio, inserirò i seguenti ordini :

- vendita di 1 GIU MICRO NAS 100 a 18200 stop (in rottura) con stop loss a 18400 oppure, se più alto, al top registrato da lu 13.5 fino alla rottura di 18200

- vendita di 1 GIU MICRO NAS 100 a 17950 stop (in rottura) con stop loss a 18400 oppure, se più alto, al top registrato da lu 13.5 fino alla rottura di 18200

Sarò forse influenzato dalla grande forza dimostrata dal DAX che, in solitudine, ha rotto il top del ciclo di 180 mesi, ma ho dubbi su una inversione entro breve.

COTTON JULY FUTURE

Un caro amico, professional negli investimenti in commodities, ai primi di maggio ha manifestato preoccupazione per la discesa insistente del prezzo del cotone.

Ho esaminato grafico mensile dal 2020 e settimanale più recente, maturando una sensazione di possibile svolta, anche vicina.

Certe volte, stendendo la mano ad un amico, si scopre qualcosa di stimolante.

Segnalo ai lettori che dispongo solo di grafici futures e non del cash, che invece ho su indici azionari e metalli preziosi.

Si tratta di serie storiche che “accostano” scadenze consecutive di futures, archiviando la nuova scadenza dal giorno in cui essa supera i volumi della precedente.

Ovviamente nessun asset manager desidera la consegna del sottostante, che invece interessa ai produttori di tessuti.

Dal grafico settimanale osservo che JULY COTTON è sceso per 8 settimane, poi ha illuso per una settimana, con successivo outside ribassista, per poi servire un inside il 6 - 10 maggio.

Il tutto con una discesa da 103,80 a 74,93.

Crollo del 28 % dai primi di marzo 2024.

Fin qui le cattive notizie.

Dal grafico mensile osservo che :

la metà in più di 48,35 è 72,525

tre quarti di 103,8 è 77,85

metà di 155,95 è 77,975

Una rilevante concentrazione di impulsi intorno ai prezzi registrati in maggio.

Normalmente non provo ad indovinare una possibile inversione e attendo che un Mercato svolti, per provare poi a salire a bordo, se lo consente con una figura gestibile (doppio - triplo minimo, o massimo, o qualcosa che comprendo)

Nel caso che mi occupa, ringraziandolo di avermi fatto partecipe del suo cruccio, ho detto al caro amico che COTTON si trova in un punto di possibile inversione e pertanto , sin dal mattino di lu 13.5, inserirò i seguenti ordini :

- acquisto di 1 LUGLIO COTTON a 72 con stop loss a 68

- acquisto di 1 LUGLIO COTTON a 81 STOP (in rottura del top del 6 - 10 maggio) con stop loss a 68

Segnalo infine che il contratto che mi appresto ad acquistare misura 50.000 libbre (per 0,80 usd equivale a usd 40.000)

Leonardo Bodini

OPERAZIONI CHIUSE

DATA	OPERAZIONE	MERCATO	QUANTIT/PR. ESECUZIONE	STOP LOSS	UTILE	PERDI CONV.	IN EUR	CAPITALE
4.10.22	SELL TO OPEN	DEC GOLD	1	1720				100000
13.10.22	BUY TO CLOSE	DEC GOLD	1	1660	USD 6000	EUR 6122	106122	
20.10.22	BUY TO OPEN	DEC GOLD	1	1630			106122	
2.11.22	SELL TO CLOSE	DEC GOLD	1	1670	USD 4000	EUR 4020	110142	
1.12.22	SELL TO OPEN	FEB GOLD	1	1792,3	1805	USD - 1270	EUR - 1221	108921
13.1.23	SELL TO OPEN	FEB MICRO GOLD	5	1920	1930			108921
19.1.23	BUY TO CLOSE	FEB MICRO GOLD	5	1930	USD - 500	EUR - 463	108458	
18.1.23	BUY TO OPEN	MAR MINI DOW	1	33100				108458
30.1.23	SELL TO CLOSE	MAR MINI DOW	1	33850	USD 3750	EUR 3456	111914	
1.2.23	SELL TO OPEN	APR MICRO GOLD	5	1960	1905			111914
3.2.23	SELL TO OPEN	APR MICRO GOLD	5	1905	CHIUDERE AL MEGLIO			111914
13.2.23	BUY TO CLOSE	APR MICRO GOLD	5	1871,45	USD 1677,5	EUR 1567,75	113481	
13.2.23	SELL TO OPEN	MAR MINI DOW	1	34200	34500			113481
14.2.23	BUY TO CLOSE	MAR MINI DOW	1	34507	USD - 1535	EUR - 1435	112046	
17.2.23	BUY TO CLOSE	APR MICRO GOLD	5	1836,7	USD 6165	EUR 5761	117807	
20.2.23	BUY TO OPEN	MAR MINI DOW	1	33650	33500			117807
21.2.23	SELL TO CLOSE	MAR MINI DOW	1	33500	USD - 750	EUR - 708	117099	
20.2.23	BUY TO OPEN	APR MICRO GOLD	5	1840	1820			117099
24.2.23	SELL TO CLOSE	APR MICRO GOLD	5	1820	USD - 1000	EUR - 943	116156	
7.3.23	BUY TO OPEN	MAR MINI DOW	1	33100	32500			116156
9.3.23	SELL TO CLOSE	MAR MINI DOW	1	32500	USD - 3000	EUR - 2830	113326	
7.3.23	BUY TO OPEN	APR MICRO GOLD	5	1840	CHIUDERE AL MEGLIO			113326
20.3.23	SELL TO CLOSE	APR MICRO GOLD	5	1993,2	USD 7660	EUR 7092	120418	HIGH WATERMARK
4.4.23	SELL TO OPEN	GIU MICRO GOLD	5	2015	2035	USD - 1000	EUR - 918	119500
2.5.23	BUY TO OPEN	GIU MINI DJ	1	33800	33340			119500
3.5.23	SELL TO CLOSE	GIU MINI DJ	1	33340	USD - 2300	EUR - 2090	117410	
10.5.23	BUY TO OPEN	GIU MICRO NAS100	1	13400	CHIUDERE AL MEGLIO			117410
30.5.23	BUY TO OPEN	AGO MICRO GOLD	3	1960	CHIUDERE AL MEGLIO			117410
5.6.23	SELL TO CLOSE	GIU MICRO NAS 100	1	14530	USD 2260	EUR 2108	119518	
5.6.23	SELL TO CLOSE	AGO MICRO GOLD	3	1958,5	USD -45	EUR -42	119476	
8.6.23	BUY TO OPEN	LUG SILVER	1 24.30		CHIUDERE AL MEGLIO			119476
12.6.23	SELL TO CLOSE	LUG SILVER	1	24,28	USD - 100	EUR - 92	119384	
14.6.23	BUY TO OPEN	LUG SILVER	1	23,8	23,3			119384
15.6.23	SELL TO CLOSE	LUG SILVER	1	23,3	USD - 2500	EUR - 2315	117069	
3.7.23	BUY TO OPEN	AGO MICRO GOLD	2	1924,5	CHIUDERE AL MEGLIO			117069
24.7.23	SELL TO CLOSE	AGO MICRO GOLD	2	1962,5	USD 760	EUR 685	117754	
6.7.23	BUY TO OPEN	AGO MICRO GOLD	2	1910	CHIUDERE AL MEGLIO			117754
24.7.23	SELL TO CLOSE	AGO MICRO GOLD	2	1962,5	USD 1050	EUR 945	118699	
6.7.23	BUY TO OPEN	SETT MINI DJ	1	34200	CHIUDERE AL MEGLIO			118699
24.7.23	SELL TO CLOSE	SETT MINI DJ	1	35385	USD 5925	EUR 5338	124037	HIGH WATERMARK
3.8.23	SELL TO OPEN	SETT MICRO NAS 100	1	15400	CHIUDERE AL MEGLIO			124037
28.8.23	BUY TO CLOSE	SETT MICRO NAS 100	1	15035	USD 730	EUR 676	124713	
7.8.23	SELL TO OPEN	SETT MICRO NAS 100	2	15330	CHIUDERE AL MEGLIO			124713
28.8.23	BUY TO CLOSE	SETT MICRO NAS 100	2	15035	USD 1180	EUR 1092	125805	
8.8.23	BUY TO OPEN	DIC MINI SILVER	1 23+0,32		CHIUDERE AL MEGLIO			125805
28.8.23	SELL TO CLOSE	DIC MINI SILVER	1	24,58	USD 3150	EUR 2916	128721	
14.8.23	BUY TO OPEN	DIC MINI SILVER	1 22,5+0,32		CHIUDERE AL MEGLIO			128721
28.8.23	SELL TO CLOSE	DIC MINI SILVER	1	24,58	USD 4400	EUR 4074	132795	HIGH WATERMARK
6.9.23	BUY TO OPEN	DIC MINI SILVER	1	23,5	22,3			132795
2.10.23	SELL TO CLOSE	DIC MINI SILVER	1	21,92	USD - 3950	EUR - 3745	129050	
27.9.23	BUY TO OPEN	DIC MINI SILVER	1	22,8	22,3			129050
2.10.23	SELL TO CLOSE	DIC MINI SILVER	1	21,92	USD - 2200	EUR - 2085	126965	
9.10.23	BUY TO OPEN	DIC MINI DJ	1	33300	CHIUDERE AL MEGLIO			126965
16.10.23	SELL TO CLOSE	DIC MINI DJ	1	33881	USD 2905	EUR 2753	129718	
16.10.23	SELL TO OPEN	DIC MINI DJ	1	34050	34200	USD - 750	EUR - 711	129007
20.10.23	BUY TO OPEN	DIC MICRO NAS 100	1	14800	14600			129007
23.10.23	SELL TO CLOSE	DIC MICRO NAS 100	1	14600	USD - 400	EUR - 377	128630	
20.10.23	BUY TO OPEN	DIC MINI DJ	1	33400	33000			128630
26.10.23	SELL TO CLOSE	DIC MINI DJ	1	33000	USD - 2000	EUR - 1895	126735	
7.11.23	SELL TO OPEN	DIC MICRO GOLD	1	1975	1975			126735
14.11.23	BUY TO CLOSE	DIC MICRO GOLD	1	1975	ZERO			126735
7.12.23	BUY TO OPEN	MARZO MINI SILVER	1	24	23,3			126735
8.12.23	SELL TO CLOSE	MARZO MINI SILVER	1	23,3	USD - 1750	EUR - 1635	125100	
27.11.23	BUY TO OPEN	FEB MICRO GOLD	1	2035	2015			125100
17.1.24	SELL TO CLOSE	FEB MICRO GOLD	1	2015	USD - 200	EUR - 183	124917	
16.1.24	BUY TO OPEN	FEB MICRO GOLD	1	2030	2015			124917
17.1.24	SELL TO CLOSE	FEB MICRO GOLD	1	2015	USD - 150	EUR - 138	124779	
16.1.24	SELL TO OPEN	MARZO MINI DJ	1	37440	38115			124779
19.1.24	BUY TO CLOSE	MARZO MINI DJ	1	38115	USD - 3375	EUR - 3096	121683	
31.1.24	SELL TO OPEN	MARZO MICRO NAS	2	17350	18200			121683
1.3.24	BUY TO CLOSE	MARZO MICRO NAS	2	18200	USD - 3400	EUR - 3142	118541	
2.2.24	SELL TO OPEN	MARZO MICRO NAS	1	17750	18200			118541
1.3.24	BUY TO CLOSE	MARZO MICRO NAS	1	18200	USD - 900	EUR - 832	117709	
20.2.24	SELL TO OPEN	MARZO MICRO NAS	2	17500	18200			117709
1.3.24	BUY TO CLOSE	MARZO MICRO NAS	2	18200	USD - 2800	EUR - 2588	115121	
15.4.24	SELL TO OPEN	GIU MICRO NAS 100	1	17900	17900			115121
26.4.24	BUY TO CLOSE	GIU MICRO NAS 100	1	17900	ZERO			115121
OPERAZIONI IN ESSERE								
NESSUNA								
ORDINI INSERITI, NON ANCORA ESEGUITI								
13.5.24	SELL TO OPEN	GIU MICRO GOLD	1	2420	2450			
13.5.24	SELL TO OPEN	GIU MICRO NAS 100	1	18200	STOP	18400		
13.5.24	SELL TO OPEN	GIU MICRO NAS 100	UNO	17950	STOP	18400		
13.5.24	BUY TO OPEN	LUG COTTON	1	72	68			
13.5.24	BUY TO OPEN	LUG COTTON	1	80,5	STOP	68		

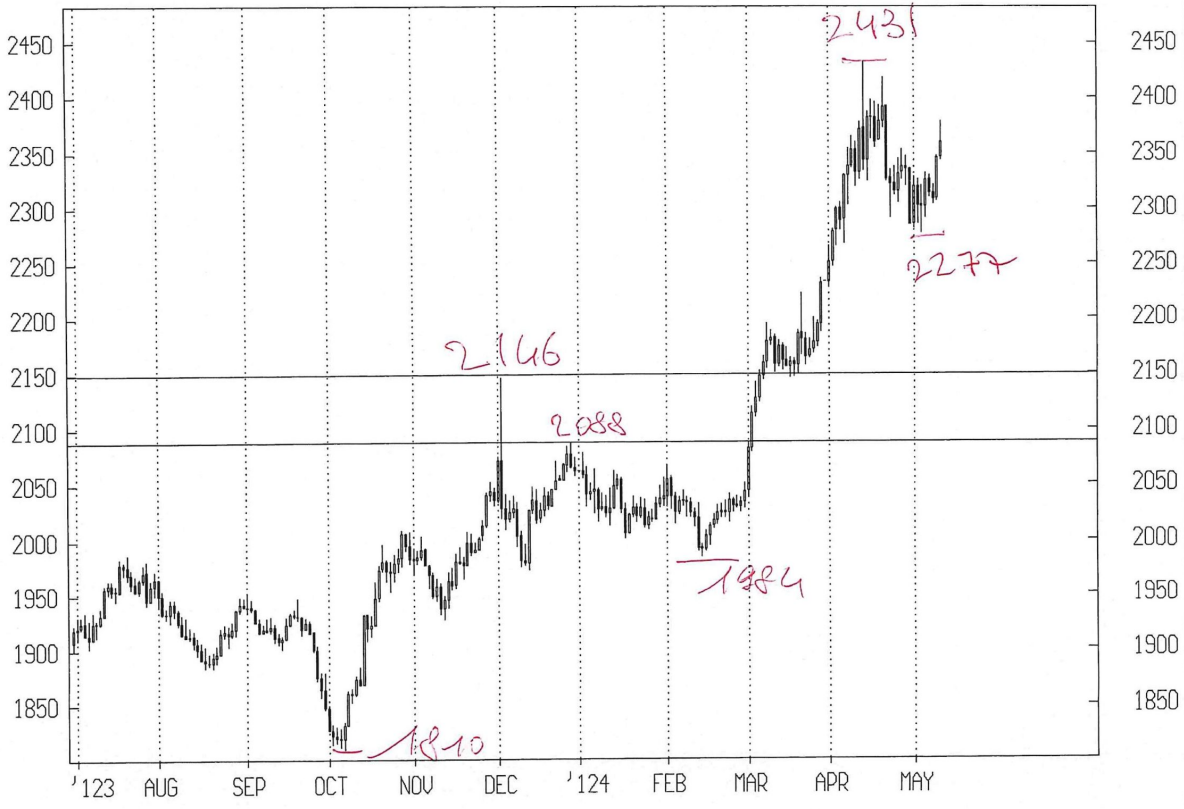
Cash weekly



cash daily

GOLD

10/05/24



Cash Weekly



cash daily

ARGENTO

10/05/124



cash weekly

DOW JONES INDUS

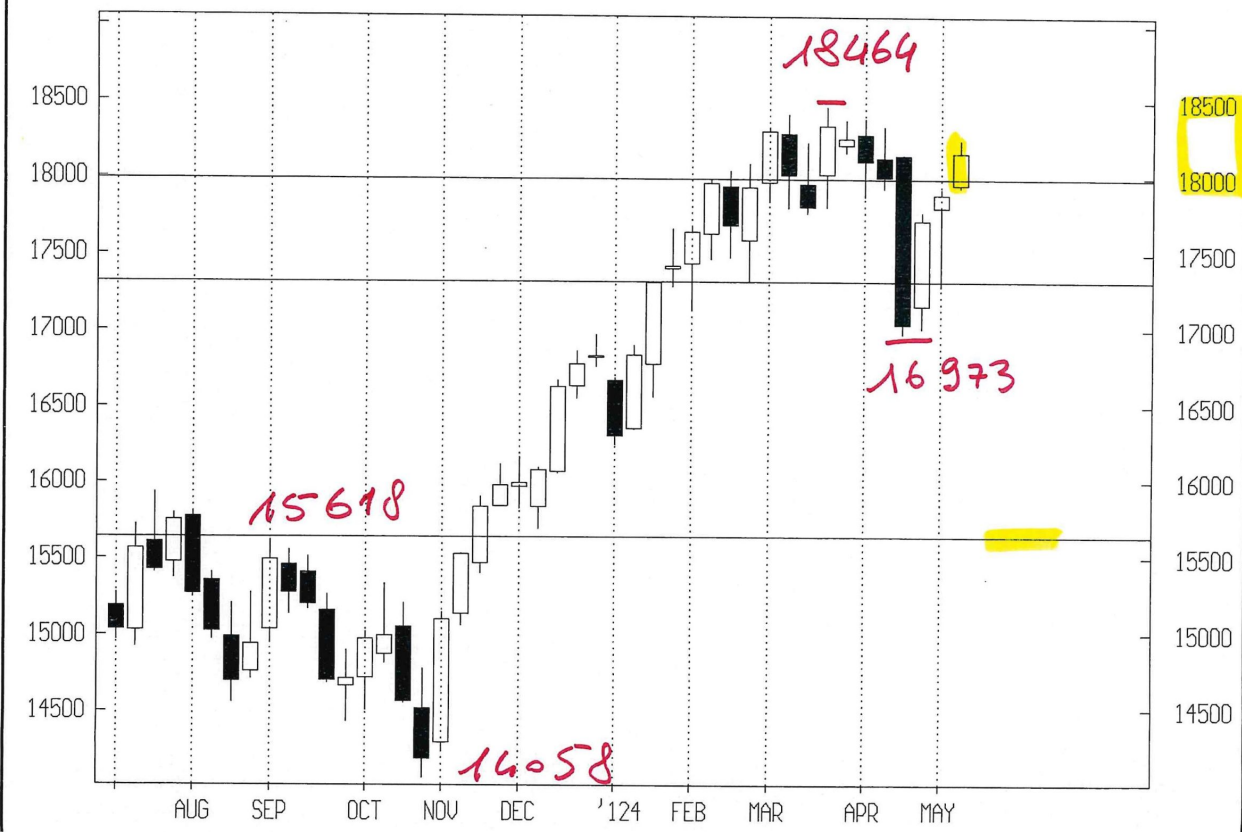
10/05/124



cash weekly

NASDAQ 100 INDE

10/05/124



Seltim.



Mensile

ICE COTTON N2

10/05/24

