

APPUNTI DI TRADING



N. 70 - sabato 6 aprile 2024 - la Lettera torna al sabato

Operazioni in essere : nessuna

GOLD GIUGNO 24

Osservando le chiusure mensili, si ha :

nov 2023 2036

dic 2023 2062

genn 2024 2039

feb 2024 2043

In marzo GOLD aveva toccato una ultima volta 2039 e poi **è volato via**.

Diversamente dalle abitudini di questa Lettera, allego la ormai lontana N. 54 di sa 2 dic 2023 (le prime 2 pagine e un grafico) e **invito i lettori a rileggerla guardando le frecce tracciate in colore giallo** sul grafico.

A quel tempo era una previsione difficile da fare e, credo, coraggiosa da scrivere, ma, dopo aver chiuso un mese (30 nov 2023) sopra 1998, GOLD ha cambiato comportamento; uno a uno sono scomparsi i venditori.

Era la mia ipotesi.

Peccato che la Lettera, vincolata a stop loss molto ridotti, abbia visto entrambe le (modeste, solo due micro contratti) posizioni long stoppate a 2015 il 17.1.2024.

Diversamente la posizione poteva essere mantenuta e, gradualmente, incrementata.

La Lettera ora non può certamente vendere, andando contro questo treno in corsa e deve attendere una figura con stop loss gestibile per comperare.

I soli punti dove proverò a comperare sono :

- 2146 (top dic 2023)
- 2088 - 2040 (svolta long a metà febbraio)

SILVER MAGGIO 24

Ho allegato il consueto grafico settimanale, con evidenza in giallo dell'ultima settimana.

Non servono commenti.

Analizzerò se in questa enorme volatilità si possano ugualmente assumere posizioni su SILVER (ne dubito), ma ciò potrebbe anche essere, in caso di pull back sotto 25,01 fino a 23,49 che è stato il top di feb 2024, che, ricordo, era il primo dei due mesi consecutivi di possibile cambio di trend.

DOW JONES INDU CASH

Per tutto l'azionario mondiale si è registrato in marzo il ciclo di 180 mesi dal minimo del 2009.

Si trattava di un tempo da non anticipare, ma da osservare, per comprendere un eventuale cambio di trend.

Concluso marzo, ora conosciamo il minimo che è stato 38457 DOW JONES CASH, registrato il 5.3

Il top di marzo e della storia è stato 39889, registrato il 21.3 e ripetuto il 28.3.

Nella precedente [N. 69](#) scritta il mattino del lunedì di Pasqua, avevo scritto :

*“Questo lunedì 1 aprile lo sta superando, nel mattino, che è **poco significativo**,*

perchè gli operatori statunitensi dormono e il mercato è fatto da asiatici ed europei.

Vedremo quanto ancora questo Mercato salirà oltre 39889 cash.

Se si allontanerà troppo dal minimo di marzo, tale prezzo non sarà più utilizzabile per una vendita in inversione, salvo accettare uno stop loss troppo ampio per la logica conservativa di questa Lettera.”

In effetti la apparente rottura del top di marzo di 39889 DJ CASH era limitata al mattino dell'Europa, con gli operatori U.S.A. che dormivano beati, mentre poi, dopo le 15.30 europee, gli statunitensi hanno mandato giù l'azionario e, a tutto ve 5 aprile, i top di marzo (che sono anche top storici assoluti) sugli azionari cash DJ, SP500, NAS 100 sono ancora *non superati*.

Pur avendo posto in largo anticipo molta enfasi sulla importanza del ciclo di 180 mesi dalla partenza del bull market dal marzo 2009, il **gioco mi sembra un po' troppo facile** (top nel mese 180 e poi si scende)

Vedrei volentieri che aprile eccedesse di qualche punto percentuale, non troppi, il top di marzo, per poi iniziare una discesa; un **outside ribassista in aprile rispetto al range di marzo**, ormai conosciuto, sarebbe il massimo, ma il Mercato fa quello che gli pare.

Tutto ciò premesso, **solo da gio 11.4, dopo che il recente minimo di 38559 DJ CASH avesse retto per 3 gg**, la Lettera inserirà il seguente ordine :

vendo 1 GIU MINI DJ FUT a 38800 STOP (in rottura di 38800) con stop loss sopra il top degli ultimi 3 gg compreso, quello dell'eventuale eseguito (ora non conoscibile)

Personalmente cercherò anche una vendita in forza, intorno ai massimi registrati negli ultimi 10 gg, ma lo *stop loss andrebbe inserito secondo la dinamica giornaliera*, evidentemente non gestibile da una Lettera settimanale.

Riuscire ad effettuare **una vendita in forza (zona 40000 - 40400 DJ FUT)** sarebbe molto importante perché, se DJ dovesse poi rompere il minimo di marzo di 38457 cash, potrebbe anche dibattersi con rabbia, prima di scendere e quindi vi sarebbe necessità di stop loss molto larghi, per non vedere chiusa la posizione (come è accaduto per GOLD lo scorso 17 gen a 2015 GOLD FUT) e poi assistere

ad un movimento nel senso correttamente calcolato.

NASDAQ 100 CASH

Negli ultimi giorni NAS 100 ha tracciato un pattern grafico simile a DOW JONES.

L'altra stranezza, che segnalo già da due Lettere, è che il range di marzo dei due Mercati ha quasi la stessa ampiezza, intorno al 3,8 %.

Uguualmente non dimentico che NAS 100, diversamente dal DOW JONES, contiene tutti i FAANG + 3 e quindi ne risulta maggiormente influenzato, meritando una riduzione dei volumi investiti, rispetto a DOW JONES, per bilanciare la maggiore volatilità che solitamente ha espresso, anche se non nel recente marzo.

Tutto ciò premesso, **solo da gio 11.4, dopo che il recente minimo di 17875 NAS 100 CASH avesse retto per 3 gg**, la Lettera inserirà il seguente ordine :

vendo 1 GIU MICRO NAS 100 FUT a 17950 STOP (in rottura di 17950) con stop loss sopra il top degli ultimi 3 gg compreso quello di eseguito (ora non conoscibile)

Su questo Mercato eviterò una vendita in forza, salvo che vi sia un outside ribassista giornaliero, che limiterebbe molto l'ampiezza dello stop loss, altrimenti di entità settimanale, secondo la usuale strategia della Lettera.

NOTA FINALE

Un vero amico, che fa professionalmente l'asset manager lontano dal ns. paese, mentre io mi occupo di altro, nei giorni scorsi mi ha fatto *una critica e un complimento*.

Comincio dalla critica

Ha osservato che in ottobre 2023 avevo indicato 32000 quale livello di DOW JONES di acquisto ideale, non esattamente raggiunto (registrò 32327 dj cash) in quanto mancava l'uno per cento, mentre il loro comitato investimenti era in fase di incertezza.

In effetti avevo scritto nella [N. 49 di sa 28 ott](#) (con il senno di poi, **solo 24 ore dopo che si era registrato il minimo del periodo**) :

“.....Segnalo che il minimo di ve 6 ott 2023 (32848 DOW JONES CASH) alla fine ha retto meno di 15 gg di trading.

Penso che vi sarà un *secondo tentativo* di spingere al rialzo il Mercato nelle prossime due settimane (55esima e 56esima dal 13 ott 2022) che si svilupperanno da lu 30 ott a ve 10 nov 2023.

Questi acquisti potrebbero partire intorno a 32000 DJ CASH (+ 100 DIC DJ FUT), se certi signori vedono quello che vedo io.

Per disciplina, dopo aver subito uno stop loss, la Lettera non inserisce ordini su DOW JONES e NAS 100.

Se *qualcuno riuscisse* a far salire DOW JONES CASH oltre il prezzo di 34147 che fu il top dopo la spinta da ve 6 ott, su cui mi ero dilungato, farebbe molto comodo a questa Lettera, creando una figura grafica che troverei più leggibile di quella attuale.”

Ovviamente la **critica** è che la Lettera che scrivo ha rincorso per settimane il DOW JONES senza mai riuscire a salire a bordo, non sfruttando una visione rivelatasi corretta.

Il vecchio amico ha ragione. Purtroppo nemmeno con i miei fondi personali, che gestisco con stop loss più ampi della Lettera che scrivo e con possibilità di interventi giornalieri, se uno dei broker mi segnala il raggiungimento dell’alert da me inserito, sono riuscito a comperare il DOW JONES nello scorso autunno, se non per somme poco gratificanti, mentre, avendo lasciato a lungo lo stop loss a 1940, non fu stoppata il 17.1 a 2015 la posizione long su GOLD, che è tuttora in essere.

Dopo la critica, il *complimento*, per il quale lo ringrazio.

Quando evidenziai l’importanza di una chiusura mensile di GOLD CASH sopra 1998, ormai tanto tempo fa, collegata al top dell’aprile 2022, mi disse che era per tutti i suoi colleghi un livello che non suggeriva nulla, ma la successiva mia ipotesi che l’accelerazione potesse partire dalla rottura di 2088 cash fu una seconda (rivelatasi poi corretta, ma non sfruttata da questa Lettera) previsione totalmente incomprensibile, in mancanza di una capacità di analisi del Tempo, alla quale sembra che pochi si applichino.

Una critica sul trading, un complimento sull'analisi.

Leonardo Bodini

OPERAZIONI CHIUSE

DATA	OPERAZIONE	MERCATO	QUANTITA'	PR. ESECUZIONE	STOP LOSS	UTILE	PERDITA	CONV. IN EURO	CAPITALE
4.10.22	SELL TO OPEN	DEC GOLD	1		1720				100000
13.10.22	BUY TO CLOSE	DEC GOLD	1		1660		USD 6000	EUR 6122	106122
20.10.22	BUY TO OPEN	DEC GOLD	1		1630				106122
2.11.22	SELL TO CLOSE	DEC GOLD	1		1670		USD 4000	EUR 4020	110142
1.12.22	SELL TO OPEN	FEB GOLD	1		1792,3	1805	USD - 1270	EUR - 1221	108921
13.1.23	SELL TO OPEN	FEB MICRO GOLD	5		1920	1930			108921
19.1.23	BUY TO CLOSE	FEB MICRO GOLD	5		1930		USD - 500	EUR - 463	108458
18.1.23	BUY TO OPEN	MAR MINI DOW	1		33100				108458
30.1.23	SELL TO CLOSE	MAR MINI DOW	1		33850		USD 3750	EUR 3456	111914
1.2.23	SELL TO OPEN	APR MICRO GOLD	5		1960	1905			111914
3.2.23	SELL TO OPEN	APR MICRO GOLD	5		1905		CHIUDERE AL MEGLIO		111914
13.2.23	BUY TO CLOSE	APR MICRO GOLD	5		1871,45		USD 1677,5	EUR 1567,75	113481
13.2.23	SELL TO OPEN	MAR MINI DOW	1		34200	34500			113481
14.2.23	BUY TO CLOSE	MAR MINI DOW	1		34507		USD - 1535	EUR - 1435	112046
17.2.23	BUY TO CLOSE	APR MICRO GOLD	5		1836,7		USD 6165	EUR 5761	117807
20.2.23	BUY TO OPEN	MAR MINI DOW	1		33650	33500			117807
21.2.23	SELL TO CLOSE	MAR MINI DOW	1		33500		USD - 750	EUR - 708	117099
20.2.23	BUY TO OPEN	APR MICRO GOLD	5		1840	1820			117099
24.2.23	SELL TO CLOSE	APR MICRO GOLD	5		1820		USD - 1000	EUR - 943	116156
7.3.23	BUY TO OPEN	MAR MINI DOW	1		33100	32500			116156
9.3.23	SELL TO CLOSE	MAR MINI DOW	1		32500		USD - 3000	EUR - 2830	113326
7.3.23	BUY TO OPEN	APR MICRO GOLD	5		1840		CHIUDERE AL MEGLIO		113326
20.3.23	SELL TO CLOSE	APR MICRO GOLD	5		1993,2		USD 7660	EUR 7092	120418 HIGH WATERMARK
4.4.23	SELL TO OPEN	GIU MICRO GOLD	5		2015	2035	USD - 1000	EUR - 918	119500
2.5.23	BUY TO OPEN	GIU MINI DJ	1		33800	33340			119500
3.5.23	SELL TO CLOSE	GIU MINI DJ	1		33340		USD - 2300	EUR - 2090	117410
10.5.23	BUY TO OPEN	GIU MICRO NAS100	1		13400		CHIUDERE AL MEGLIO		117410
30.5.23	BUY TO OPEN	AGO MICRO GOLD	3		1960		CHIUDERE AL MEGLIO		117410
5.6.23	SELL TO CLOSE	GIU MICRO NAS 100	1		14530		USD 2260	EUR 2108	119518
5.6.23	SELL TO CLOSE	AGO MICRO GOLD	3		1958,5		USD - 45	EUR - 42	119476
8.6.23	BUY TO OPEN	LUG SILVER	1	24.30			CHIUDERE AL MEGLIO		119476
12.6.23	SELL TO CLOSE	LUG SILVER	1		24,28		USD - 100	EUR - 92	119384
14.6.23	BUY TO OPEN	LUG SILVER	1		23,8	23,3			119384
15.6.23	SELL TO CLOSE	LUG SILVER	1		23,3		USD - 2500	EUR - 2315	117069
3.7.23	BUY TO OPEN	AGO MICRO GOLD	2		1924,5		CHIUDERE AL MEGLIO		117069
24.7.23	SELL TO CLOSE	AGO MICRO GOLD	2		1962,5		USD 760	EUR 665	117754
6.7.23	BUY TO OPEN	AGO MICRO GOLD	2		1910		CHIUDERE AL MEGLIO		117754
24.7.23	SELL TO CLOSE	AGO MICRO GOLD	2		1962,5		USD 1050	EUR 945	118699
6.7.23	BUY TO OPEN	SETT MINI DJ	1		34200		CHIUDERE AL MEGLIO		118699
24.7.23	SELL TO CLOSE	SETT MINI DJ	1		35385		USD 5925	EUR 5338	124037 HIGH WATERMARK
3.8.23	SELL TO OPEN	SETT MICRO NAS 100	1		15400		CHIUDERE AL MEGLIO		124037 HIGH WATERMARK
28.8.23	BUY TO CLOSE	SETT MICRO NAS 100	1		15035		USD 730	EUR 676	124713
7.8.23	SELL TO OPEN	SETT MICRO NAS 100	2		15330		CHIUDERE AL MEGLIO		124713
28.8.23	BUY TO CLOSE	SETT MICRO NAS 100	2		15035		USD 1180	EUR 1092	125805
8.8.23	BUY TO OPEN	DIC MINI SILVER	1	23+0,32			CHIUDERE AL MEGLIO		125805
28.8.23	SELL TO CLOSE	DIC MINI SILVER	1		24,58		USD 3150	EUR 2916	128721
14.8.23	BUY TO OPEN	DIC MINI SILVER	1	22,5+0,32			CHIUDERE AL MEGLIO		128721
28.8.23	SELL TO CLOSE	DIC MINI SILVER	1		24,58		USD 4400	EUR 4074	132795 HIGH WATERMARK
6.9.23	BUY TO OPEN	DIC MINI SILVER	1		23,5	22,3			132795 HIGH WATERMARK
2.10.23	SELL TO CLOSE	DIC MINI SILVER	1		21,92		USD - 3950	EUR - 3745	129050
27.9.23	BUY TO OPEN	DIC MINI SILVER	1		22,8	22,3			129050
2.10.23	SELL TO CLOSE	DIC MINI SILVER	1		21,92		USD - 2200	EUR - 2085	126965
9.10.23	BUY TO OPEN	DIC MINI DJ	1		33300		CHIUDERE AL MEGLIO		126965
16.10.23	SELL TO CLOSE	DIC MINI DJ	1		33881		USD 2905	EUR 2753	129718
16.10.23	SELL TO OPEN	DIC MINI DJ	1		34050	34200	USD - 750	EUR - 711	129007
20.10.23	BUY TO OPEN	DIC MICRO NAS 100	1		14800	14600			129007
23.10.23	SELL TO CLOSE	DIC MICRO NAS 100	1		14600		USD - 400	EUR - 377	128630
20.10.23	BUY TO OPEN	DIC MINI DJ	1		33400	33000			128630
26.10.23	SELL TO CLOSE	DIC MINI DJ	1		33000		USD - 2000	EUR - 1895	126735
7.11.23	SELL TO OPEN	DIC MICRO GOLD	1		1975	1975			126735
14.11.23	BUY TO CLOSE	DIC MICRO GOLD	1		1975		ZERO		126735
7.12.23	BUY TO OPEN	MARZO MINI SILVER	1		24	23,3			126735
8.12.23	SELL TO CLOSE	MARZO MINI SILVER	1		23,3		USD - 1750	EUR - 1635	125100
27.11.23	BUY TO OPEN	FEB MICRO GOLD	1		2035	2015			125100
17.1.24	SELL TO CLOSE	FEB MICRO GOLD	1		2015		USD - 200	EUR - 163	124917
16.1.24	BUY TO OPEN	FEB MICRO GOLD	1		2030	2015			124917
17.1.24	SELL TO CLOSE	FEB MICRO GOLD	1		2015		USD - 150	EUR - 138	124779
16.1.24	SELL TO OPEN	MARZO MINI DJ	1	ROTTURA	37440	38115			124779
19.1.24	BUY TO CLOSE	MARZO MINI DJ	1		38115		USD - 3375	EUR - 3096	121683
31.1.24	SELL TO OPEN	MARZO MICRO NAS	2		17350	18200			121683
1.3.24	BUY TO CLOSE	MARZO MICRO NAS	2		18200		USD - 3400	EUR - 3142	118541
2.2.24	SELL TO OPEN	MARZO MICRO NAS	1		17750	18200			118541
1.3.24	BUY TO CLOSE	MARZO MICRO NAS	1		18200		USD - 900	EUR - 832	117709
20.2.24	SELL TO OPEN	MARZO MICRO NAS	2		17500	18200			117709
1.3.24	BUY TO CLOSE	MARZO MICRO NAS	2		18200		USD - 2800	EUR - 2588	115121

OPERAZIONI IN ESSERE

NESSUNA

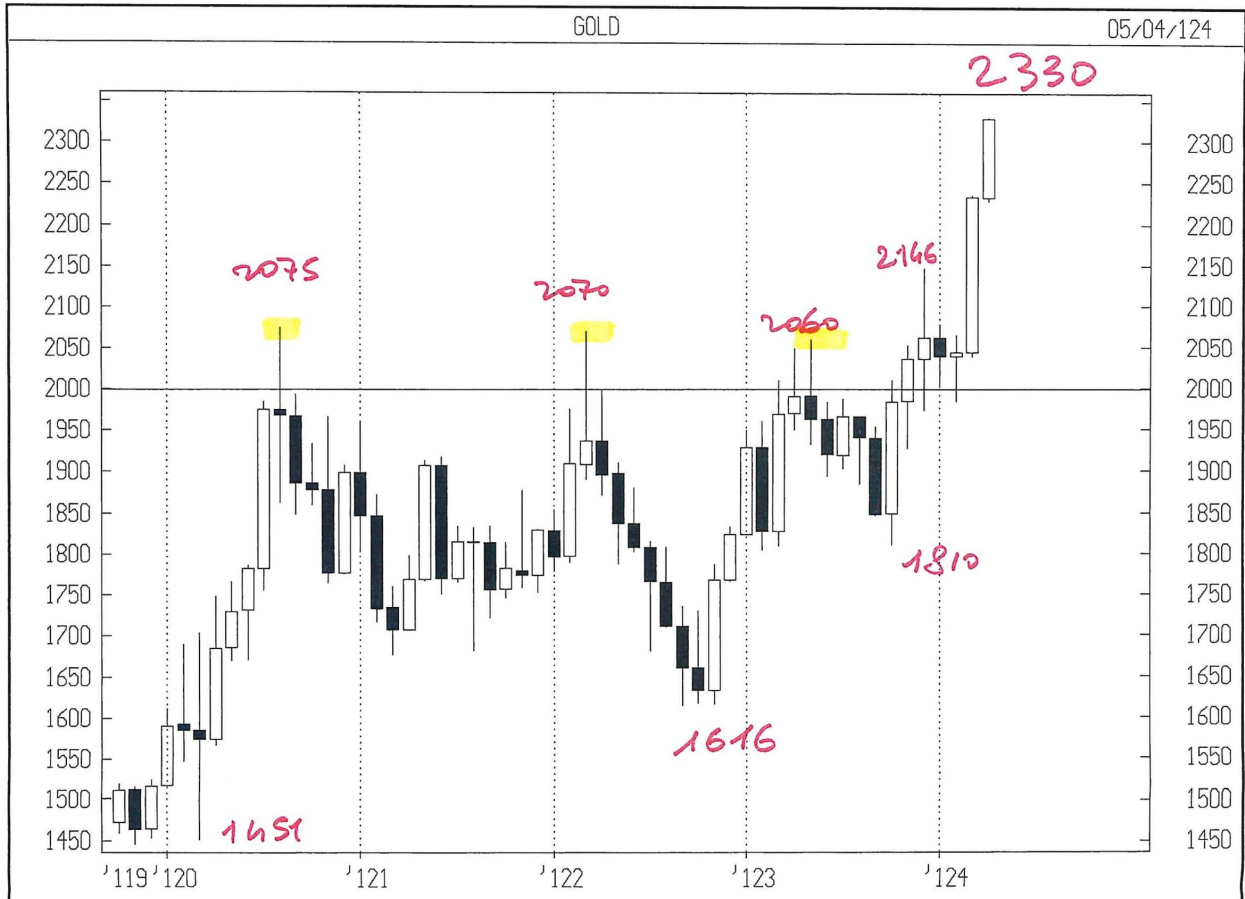
ORDINI INSERITI, NON ANCORA ESEGUITI

11.4.24	SELL TO OPEN	GIU MINI DJ	1	38800 STOP	3 DAYS TOP				
11.4.24	SELL TO OPEN	GIU MICRO NAS 100	1	17950 STOP	3 DAYS TOP				

cash monthly



cash monthly

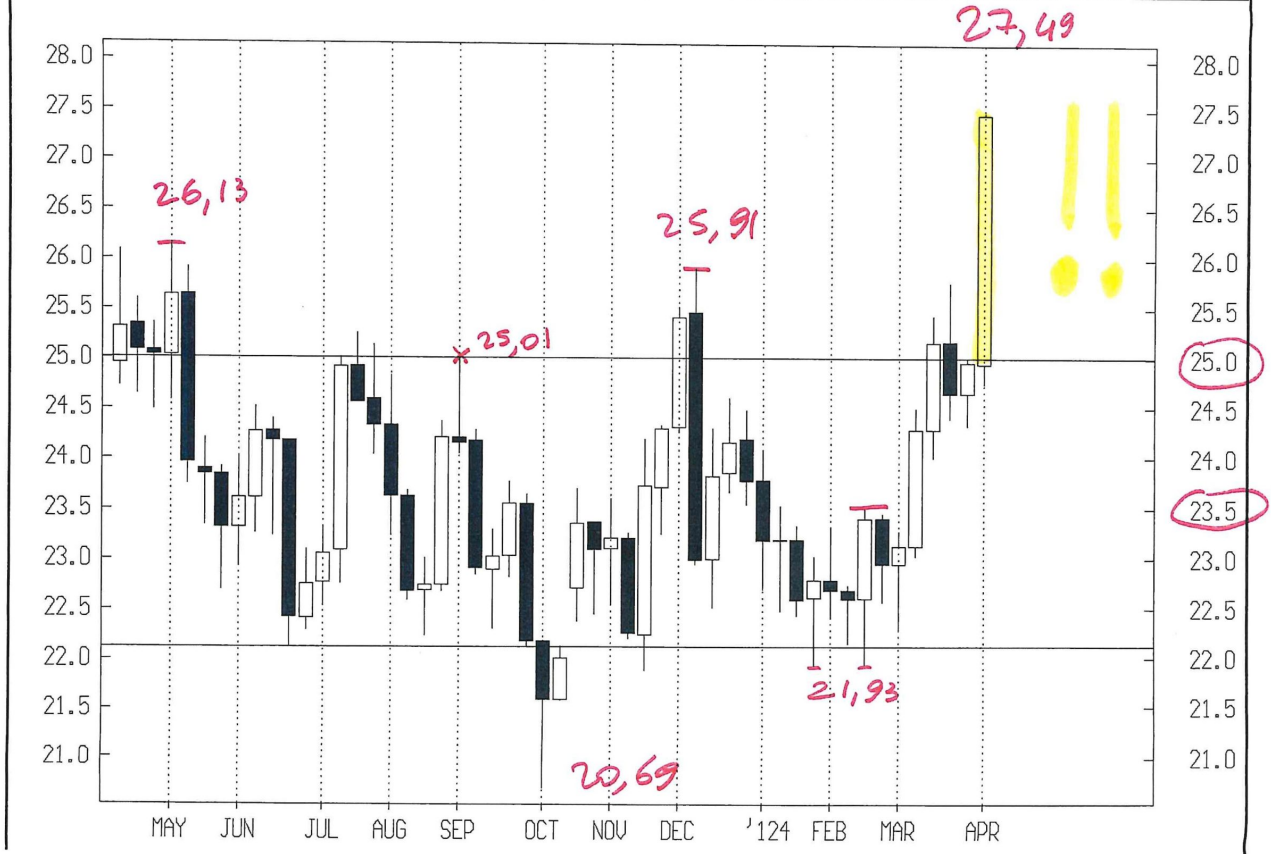


cash weekly



cash daily





cash weekly



cash weekly

