

# APPUNTI DI TRADING



## N. 69 - lunedì 1 aprile 2024

**Operazioni in essere : nessuna**

### **GOLD GIUGNO 24**

**Dopo aver più volte ( troppe ? ) annunciato che la eventuale chiusura di un mese sopra 1998 ( rammento che fu il top di apr 2022, ciclo importante ) era candidata a incrementare radicalmente la forza rialzista di GOLD, dopo la chiusura del 30.11.2023 sopra 1998, non un mese, ma nemmeno una sola settimana GOLD CASH è più riuscito a chiudere sotto 1998.**

**Tra gio 28.3 e la mattina di questo lunedì di Pasqua in cui, eccezionalmente, sto scrivendo la Lettera, GOLD è schizzato in su di 80 usd**

Dal 30.11.2023 la chiusura settimanale più bassa è stata di usd 2004 il giorno 8 dic 2023, dopo una caduta verticale di seguito al top notturno segnato il 3 dic 2023 a 2146 usd.

Osservando le chiusure mensili, si ha :

nov 2023 2036

dic 2023 2062

genn 2024 2039

feb 2024 2043

mentre in marzo il minimo è stato 2039.

Quindi posso ora dichiarare che GOLD CASH ha acquisito il livello di 1998 dopo la chiusura sopra del 30.11.2023 e che stia ora **cercando di acquisire il livello di circa usd 2040**

Invito i lettori a guardare bene il grafico giornaliero per prendere coscienza di quanto segue :

- Il top del 3 dic 2023 a **2146** di GOLD CASH sinora ha rappresentato il **minimo delle ultime 15 sedute**, il che descrive GOLD come molto forte;

- se venisse rotto 2146, un acquisto a basso rischio può iniziare da 2088, con prezzi ideali in area 2055 - 2040, ma purtroppo lo stop loss non può essere inserito più in alto di 1984 GOLD CASH, con assunzione di un forte rischio in percentuale.

Ritengo che la quasi totale assenza di pull back significativi che, tanti o pochi siano i compratori, non esistono venditori.

Il Mercato fisico a questi prezzi è quasi tagliato fuori.

Al prezzo di 67 euro al grammo il 90 % degli acquirenti di catenine decorative per la persona è out; restano acquirenti :

- l'1 per cento di popolazione che cerca una riserva di valore
- le banche centrali
- la Cina che vuole ridurre i dollari detenuti ( da anni non risulta acquirente di U.S. GOV BOND )

La Lettera non può certamente vendere, andando contro questo treno in corsa e deve attendere una figura con stop loss gestibile per comperare.

## **SILVER MAGGIO 24**

### **Tutta altra situazione rispetto a GOLD**

Molto più debole ( non ha certo segnato top storici, che restano a 49,45 usd e nemmeno è sinora riuscito a rompere i massimi dell'anno precedente ), ma non si

fa mancare giornate di ampio range, che possono causare costosi stop loss.

Ricordo a tutti che vi è stata la scadenza di **cicli di media importanza nei mesi consecutivi di feb - mar 2024.**

**Il bimestre soggetto a ciclo temporale si è concluso e quindi conosciamo il range, che è del 17 % circa, da 21,93 a 25,77 usd per SILVER CASH ( 15 cent in più per contratto future maggio )**

Ripeto da mesi che non mi interessa andare a ribasso su SILVER; potrei ripensarci solo se venisse rotto il minimo di febbraio pari a 21,93 ( prezzo cash ).

Impossibile da vendere anche in forza, salvo inserire uno stop loss a 26,13 di SILVER CASH, ora troppo lontano.

Preferisco attendere con pazienza un acquisto, possibilmente da 23,50 cash in giù e poi in rottura di 26,13 cash, ma non potrò eseguire l'acquisto in rottura se prima non avrò comprato in debolezza, per avere un prezzo medio non troppo sopra lo stop loss.

## **DOW JONES INDU CASH**

Per tutto l'azionario mondiale si è registrato in marzo il ciclo di 180 mesi dal minimo del 2009.

Si tratta statisticamente di un tempo da non anticipare, ma da osservare, per comprendere un eventuale cambio di trend.

Concluso marzo, ora conosciamo il minimo che è stato 38457 DOW JONES CASH, registrato il 5.3

Il top di marzo e della storia è stato 39889, registrato il 21.3 e ripetuto il 28.3.

Questo lunedì 1 aprile lo sta superando, nel mattino, che è **poco significativo, perchè gli operatori statunitensi dormono** e il mercato è fatto da asiatici ed europei.

Vedremo quanto ancora questo Mercato salirà oltre 39889 cash.

Se si allontanerà troppo dal minimo di marzo, tale prezzo non sarà più utilizzabile per una vendita in inversione, salvo accettare uno stop loss troppo ampio per la

logica conservativa di questa Lettera.

## **NASDAQ 100 CASH**

La forza relativa di NAS 100 contro DOW è in alternanza, con una ripetuta rotazione dell'economia storica rispetto alla tecnologia ( FAANG + 3 perdono qualche colpo, in particolare TESLA stenta, dopo il dimezzamento del top storico )

Dopo che il 4-8 marzo aveva segnato il **terzo outside rialzista in sei settimane, NAS 100 CASH ha rotto il minimo di 17804 di tale settimana, scendendo solo fino a 17765 e salendo fino a nuovi massimi, di pochi ticks.**

Una belva feroce che si è liberata di chiunque abbia provato a vendere, compresa questa Lettera.

**Segnalo infine alcuni minimi interessanti dei FAANG + 3 :**

**APPLE 165 doppio minimo mensile ( ott 2023 - mar 2024 )**

**ALPHABET ( GOOGLE ) 130 bottom marzo**

**MICROSOFT 397 bottom febbraio - marzo**

**TESLA 160 ( il top fu 414 )**

**Nulla di significativo su NVIDIA , META, NETFLIX**

**I minimi indicati sopra devono essere controllati per cercare di anticipare una eventuale inversione del NAS 100, da essi molto condizionato.**

## **NOTA FINALE**

**La dimensione del range di marzo per DOW JONES** è piuttosto ampia ( 39889 - 38457 ), intorno al 3,70 % e quindi una eventuale vendita in rottura del minimo di marzo, con stop loss sopra il massimo, **che questa mattina del 1 aprile 2024 sembra non si limiterà a 39889**, sarà una operazione molto complessa, se non sarà disponibile un diverso pattern, ora non visibile, di minore ampiezza.

Diversamente da come ci ha abituato in 15 anni, NAS 100, nel medesimo marzo 2024, ha disegnato un range solo di poco più ampio di DJ, tra il minimo di 17765 e il recente top di 18464, pari al 3,93 % e, al momento, una sua eventuale,

ipotetica, inversione potrebbe, a parità di ampiezza dello stop loss, avere più spazio di ribasso.

Vedremo insieme.

***Leonardo Bodini***

## OPERAZIONI CHIUSE

DATA	OPERAZIONE	MERCATO	QUANTITA'	PR. ESECUZIONE	STOP LOSS	UTILE	PERDITA	CONV. IN EURO	CAPITALE
4.10.22	SELL TO OPEN	DEC GOLD	1		1720				100000
13.10.22	BUY TO CLOSE	DEC GOLD	1		1660		USD 6000	EUR 6122	106122
20.10.22	BUY TO OPEN	DEC GOLD	1		1630				106122
2.11.22	SELL TO CLOSE	DEC GOLD	1		1670		USD 4000	EUR 4020	110142
1.12.22	SELL TO OPEN	FEB GOLD	1		1792,3	1805	USD - 1270	EUR - 1221	108921
13.1.23	SELL TO OPEN	FEB MICRO GOLD	5		1920	1930			108921
19.1.23	BUY TO CLOSE	FEB MICRO GOLD	5		1930		USD - 500	EUR - 463	108458
18.1.23	BUY TO OPEN	MAR MINI DOW	1		33100				108458
30.1.23	SELL TO CLOSE	MAR MINI DOW	1		33850		USD 3750	EUR 3456	111914
1.2.23	SELL TO OPEN	APR MICRO GOLD	5		1960	1905			111914
3.2.23	SELL TO OPEN	APR MICRO GOLD	5		1905		CHIUDERE AL MEGLIO		111914
13.2.23	BUY TO CLOSE	APR MICRO GOLD	5		1871,45		USD 1677,5	EUR 1567,75	113481
13.2.23	SELL TO OPEN	MAR MINI DOW	1		34200	34500			113481
14.2.23	BUY TO CLOSE	MAR MINI DOW	1		34507		USD - 1535	EUR - 1435	112046
17.2.23	BUY TO CLOSE	APR MICRO GOLD	5		1836,7		USD 6165	EUR 5761	117807
20.2.23	BUY TO OPEN	MAR MINI DOW	1		33650	33500			117807
21.2.23	SELL TO CLOSE	MAR MINI DOW	1		33500		USD - 750	EUR - 708	117099
20.2.23	BUY TO OPEN	APR MICRO GOLD	5		1840	1820			117099
24.2.23	SELL TO CLOSE	APR MICRO GOLD	5		1820		USD - 1000	EUR - 943	116156
7.3.23	BUY TO OPEN	MAR MINI DOW	1		33100	32500			
9.3.23	SELL TO CLOSE	MAR MINI DOW	1		32500		USD - 3000	EUR - 2830	113326
7.3.23	BUY TO OPEN	APR MICRO GOLD	5		1840		CHIUDERE AL MEGLIO		
20.3.23	SELL TO CLOSE	APR MICRO GOLD	5		1993,2		USD 7660	EUR 7092	120418 HIGH WATERMARK
4.4.23	SELL TO OPEN	GIU MICRO GOLD	5		2015	2035	USD - 1000	EUR - 918	119500
2.5.23	BUY TO OPEN	GIU MINI DJ	1		33800	33340			
3.5.23	SELL TO CLOSE	GIU MINI DJ	1		33340		USD - 2300	EUR - 2090	117410
10.5.23	BUY TO OPEN	GIU MICRO NAS100	1		13400		CHIUDERE AL MEGLIO		117410
30.5.23	BUY TO OPEN	AGO MICRO GOLD	3		1960		CHIUDERE AL MEGLIO		
5.6.23	SELL TO CLOSE	GIU MICRO NAS 100	1		14530		USD 2260	EUR 2108	119518
5.6.23	SELL TO CLOSE	AGO MICRO GOLD	3		1958,5		USD -45	EUR -42	119476
8.6.23	BUY TO OPEN	LUG SILVER	1 24.30				CHIUDERE AL MEGLIO		
12.6.23	SELL TO CLOSE	LUG SILVER	1		24,28		USD - 100	EUR - 92	119384
14.6.23	BUY TO OPEN	LUG SILVER	1		23,8	23,3			
15.6.23	SELL TO CLOSE	LUG SILVER	1		23,3		USD - 2500	EUR - 2315	117069
3.7.23	BUY TO OPEN	AGO MICRO GOLD	2		1924,5		CHIUDERE AL MEGLIO		
24.7.23	SELL TO CLOSE	AGO MICRO GOLD	2		1962,5		USD 760	EUR 685	117754
6.7.23	BUY TO OPEN	AGO MICRO GOLD	2		1910		CHIUDERE AL MEGLIO		
24.7.23	SELL TO CLOSE	AGO MICRO GOLD	2		1962,5		USD 1050	EUR 945	118699
6.7.23	BUY TO OPEN	SETT MINI DJ	1		34200		CHIUDERE AL MEGLIO		
24.7.23	SELL TO CLOSE	SETT MINI DJ	1		35385		USD 5925	EUR 5338	124037 HIGH WATERMARK
3.8.23	SELL TO OPEN	SETT MICRO NAS 100	1		15400		CHIUDERE AL MEGLIO		
28.8.23	BUY TO CLOSE	SETT MICRO NAS 100	1		15035		USD 730	EUR 676	124713
7.8.23	SELL TO OPEN	SETT MICRO NAS 100	2		15330		CHIUDERE AL MEGLIO		
28.8.23	BUY TO CLOSE	SETT MICRO NAS 100	2		15035		USD 1180	EUR 1092	125805
8.8.23	BUY TO OPEN	DIC MINI SILVER	1 23+0,32				CHIUDERE AL MEGLIO		
28.8.23	SELL TO CLOSE	DIC MINI SILVER	1		24,58		USD 3150	EUR 2916	128721
14.8.23	BUY TO OPEN	DIC MINI SILVER	1 22,5+0,32				CHIUDERE AL MEGLIO		
28.8.23	SELL TO CLOSE	DIC MINI SILVER	1		24,58		USD 4400	EUR 4074	132795 HIGH WATERMARK
6.9.23	BUY TO OPEN	DIC MINI SILVER	1		23,5	22,3			
2.10.23	SELL TO CLOSE	DIC MINI SILVER	1		21,92		USD - 3950	EUR - 3745	129050
27.9.23	BUY TO OPEN	DIC MINI SILVER	1		22,8	22,3			
2.10.23	SELL TO CLOSE	DIC MINI SILVER	1		21,92		USD - 2200	EUR - 2085	126965
9.10.23	BUY TO OPEN	DIC MINI DJ	1		33300		CHIUDERE AL MEGLIO		
16.10.23	SELL TO CLOSE	DIC MINI DJ	1		33881		USD 2905	EUR 2753	129718
16.10.23	SELL TO OPEN	DIC MINI DJ	1		34050	34200	USD - 750	EUR - 711	129007
20.10.23	BUY TO OPEN	DIC MICRO NAS 100	1		14800	14600			
23.10.23	SELL TO CLOSE	DIC MICRO NAS 100	1		14600		USD - 400	EUR - 377	128630
20.10.23	BUY TO OPEN	DIC MINI DJ	1		33400	33000			
26.10.23	SELL TO CLOSE	DIC MINI DJ	1		33000		USD - 2000	EUR - 1895	126735
7.11.23	SELL TO OPEN	DIC MICRO GOLD	1		1975	1975			
14.11.23	BUY TO CLOSE	DIC MICRO GOLD	1		1975		ZERO		126735
7.12.23	BUY TO OPEN	MARZO MINI SILVER	1		24	23,3			
8.12.23	SELL TO CLOSE	MARZO MINI SILVER	1		23,3		USD - 1750	EUR - 1635	125100
27.11.23	BUY TO OPEN	FEB MICRO GOLD	1		2035	2015			
17.1.24	SELL TO CLOSE	FEB MICRO GOLD	1		2015		USD - 200	EUR - 183	124917
16.1.24	BUY TO OPEN	FEB MICRO GOLD	1		2030	2015			
17.1.24	SELL TO CLOSE	FEB MICRO GOLD	1		2015		USD - 150	EUR - 138	124779
16.1.24	SELL TO OPEN	MARZO MINI DJ	1 ROTTURA	37440	38115				
19.1.24	BUY TO CLOSE	MARZO MINI DJ	1		38115		USD - 3375	EUR - 3096	121683
31.1.24	SELL TO OPEN	MARZO MICRO NAS	2		17350	18200			
1.3.24	BUY TO CLOSE	MARZO MICRO NAS	2		18200		USD - 3400	EUR - 3142	118541
2.2.24	SELL TO OPEN	MARZO MICRO NAS	1		17750	18200			
1.3.24	BUY TO CLOSE	MARZO MICRO NAS	1		18200		USD - 900	EUR - 832	117709
20.2.24	SELL TO OPEN	MARZO MICRO NAS	2		17500	18200			
1.3.24	BUY TO CLOSE	MARZO MICRO NAS	2		18200		USD - 2800	EUR -2588	115121

## OPERAZIONI IN ESSERE

NESSUNA

ORDINI INSERITI , NON ANCORA ESEGUITI

NESSUNO

cash monthly



cash weekly





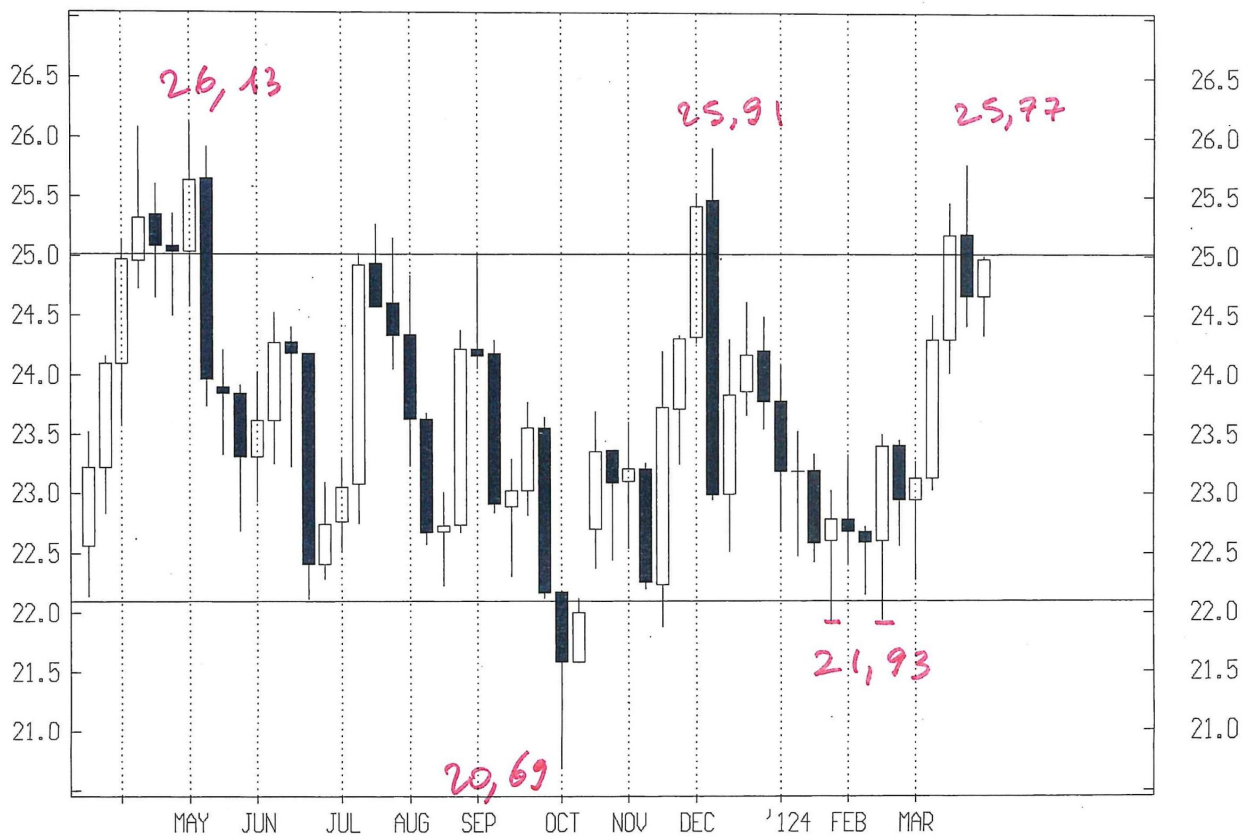
cash daily



# Cash weekly

ARGENTO

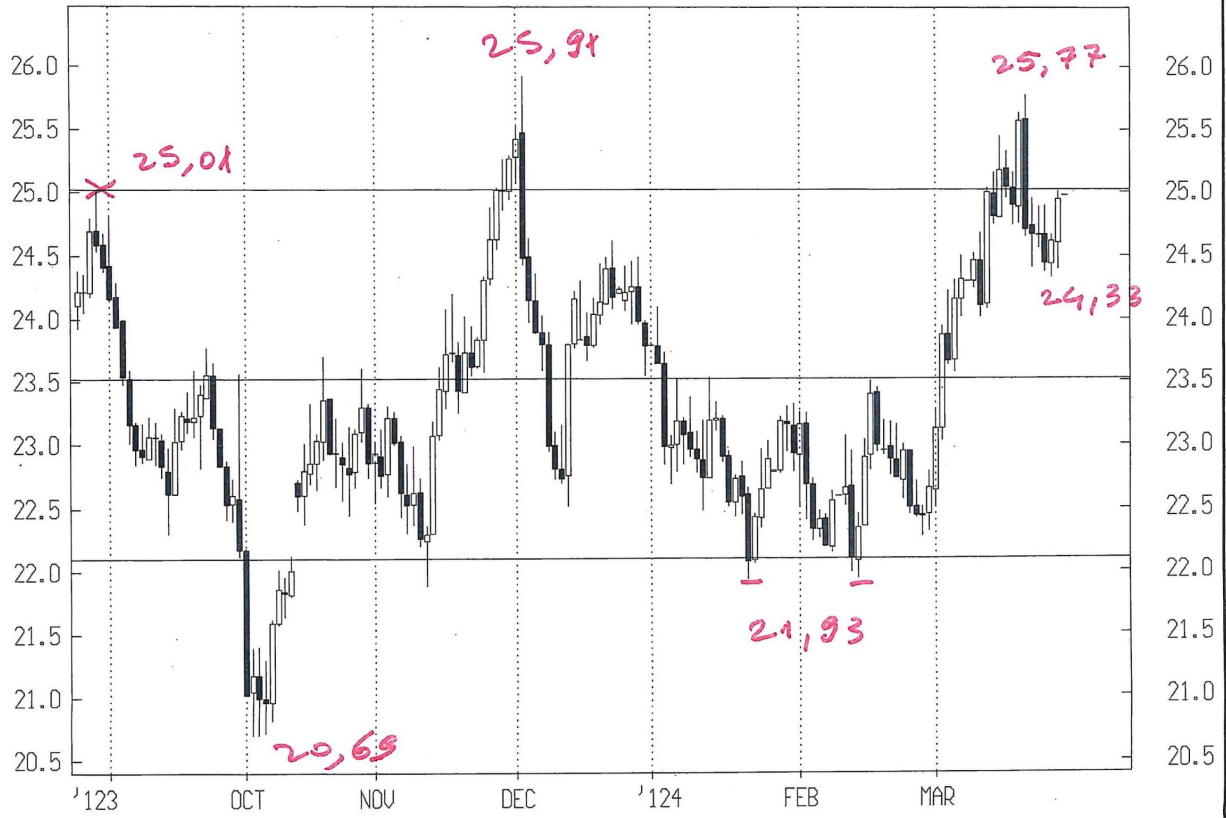
29/03/124



cash daily

ARGENTO

29/03/124



cash weekly

DOW JONES INDUS

28/03/124



