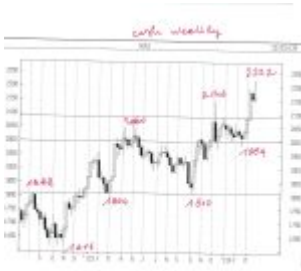


APPUNTI DI TRADING



N. 68 - sabato 23 marzo 2024

Operazioni in essere : nessuna

GOLD GIUGNO 24

Dopo che il 30 nov 2023 GOLD CASH ha chiuso per la prima volta un mese sopra 1998 (rammento che fu il top di apr 2022, ciclo importante) non un mese, ma nemmeno una sola settimana è più riuscito a chiudere sotto 1998.

La chiusura **più bassa è stata di usd 2004** il giorno 8 dic 2023, dopo una caduta verticale di seguito al top notturno segnato il 3 dic 2023 a 2146 usd.

Osservando le chiusure mensili, si ha :

nov 2023 usd 2036

dic 2023 2062

genn 2024 2039

feb 2024 2043

mentre in marzo, finora, il minimo è stato 2039.

Sembra quindi che GOLD CASH abbia acquisito il livello di 1998 dopo la chiusura sopra del 30.11.2023 e che stia ora cercando di acquisire il livello di circa usd 2040

Invito i lettori a guardare bene il grafico giornaliero per prendere coscienza di quanto segue :

- Il top del 3 dic 2023 a **2146** di GOLD CASH sinora ha rappresentato il **minimo delle ultime 10 sedute**, il che descriverebbe GOLD come molto forte;
- se venisse rotto 2146, un acquisto a basso rischio può iniziare da 2088, con prezzi ideali in area 2055 - 2040, ma purtroppo lo stop loss non può essere inserito più in alto di 1984 GOLD CASH, con assunzione di un forte rischio in percentuale.

Immaginando un cambio di comportamento di GOLD, una volta che avesse chiuso un mese sopra 1998 GOLD CASH, alcuni mesi fa avevo annunciato che avrei dovuto allargare gli stop loss, riducendo al contempo il numero di contratti su cui aprire le mie posizioni.

Fino ad un cambio di scenario.

Tutto ciò premesso, da lu 25 marzo inserirò i seguenti ordini :

compero 1 JUNE MICRO GOLD FUT a 2060 e 1 JUNE MICRO GOLD FUT a 2040, entrambi con stop loss a 2000

SILVER MAGGIO 24

Dopo aver premuto a lungo sul supporto di 22 usd, come GOLD, anche SILVER è salito rapidamente, finalmente esibendo una forza relativa maggiore di GOLD, in mancanza della quale, data la pericolosa maggior volatilità di SILVER rispetto a GOLD, certamente resta un Mercato da evitare.

Resta il fatto che vi è la scadenza di **cicli di media importanza nei mesi consecutivi di feb - mar 2024.**

Nei due mesi il range è già ora del 17 % circa, benchè marzo non sia concluso e quindi immagino che comprerò SILVER solo se nelle prossime settimane **rientrerà profondamente** nel range segnato in febbraio (21,93 - 23,50 cash), direi tra 23,50 e 22,50.

Ripeto da mesi che non mi interessa andare a ribasso su SILVER; potrei ripensarci solo se venisse rotto il minimo di febbraio pari a 21,93 (prezzo cash).

Segnalo infine che SILVER CASH, dopo aver segnato un TOP a 25,77 usd, **nello stesso gio 21 marzo è sceso di oltre il 4 % a 24,65** per poi scendere ancora ven 22.3

Quindi SILVER, graficamente più debole di GOLD (**non ha certo segnato top storici**, che restano a 49,45 usd e **nemmeno è sinora riuscito a rompere i massimi dell'anno precedente**), non si fa mancare giornate di ampio range, che possono causare costosi stop loss.

Si può fare trading, ma solo quando offrirà figure a basso rischio.

Impossibile da vendere, salvo inserire uno stop loss a 26,13 di SILVER CASH, ora troppo lontano.

Preferisco attendere con pazienza un acquisto.

DOW JONES INDU CASH

Per tutto l'azionario mondiale si registra in marzo il ciclo di 180 mesi dal minimo del 2009.

Si tratta statisticamente di un tempo da non anticipare, ma da osservare, per comprendere un eventuale cambio di trend.

NASDAQ 100 CASH

La forza relativa di NAS 100 contro DOW è in alternanza, con una ripetuta rotazione dell'economia storica rispetto alla tecnologia (FAANG + 2 perdono qualche colpo, TESLA stenta, dopo il dimezzamento del top storico)

Dopo che il 4-8 marzo aveva segnato il **terzo outside rialzista in sei settimane, NAS 100 CASH ha rotto il minimo di 17804 di tale settimana, scendendo solo fino a 17765 e salendo fino a nuovi massimi, di pochi ticks.**

Una belva feroce che si è liberata di chiunque abbia provato a vendere, compresa questa Lettera.

Non ho l'abitudine di insistere, quando un Mercato fa tre outside settimanali su sole sei settimane, con inevitabili perdite per chi, come me, segue le rotture, ma certamente la rilevanza ciclica di *marzo 2024*, del quale *mancano ancora 5 sedute* di trading, consiglia di lasciar scorrere questo breve

periodo.

Un *lettore molto attento*, che non è nuovo a note interessanti, mi ha posto in evidenza che il ciclo di 180 mesi dal marzo 2009, ora in essere, è corretto per DOW JONES e SP 500, mentre è scaduto da 5 mesi su NASDAQ 100.

Dice bene in quanto NAS 100 segnò il minimo di 1018 (ora siamo a 18464, circa 18 volte in 15 anni) in ott 2008.

Considero comunque rilevante anche per NAS 100 il marzo 2024 in quanto tale Mercato, dopo ott 2008, disegnò un NOWHERE PATTERN finchè ci fu un secondo minimo a 1040 in marzo 2009 , con una partenza violenta da tale tempo.

Quindi il conteggio può partire dalla partenza del movimento.

NOTA FINALE

Anticipo già ai lettori che la **dimensione del range di marzo per DOW JONES** è già piuttosto ampia (39889 - 38457), intorno al 3,70 % e quindi una eventuale vendita in rottura del minimo di marzo, con stop loss sopra il massimo, che non sappiamo ancora se si limiterà a 39889, sarà una operazione molto complessa, se non sarà disponibile un diverso pattern, ora non visibile, di minore ampiezza.

Diversamente da come ci ha abituato in 15 anni, NAS 100, nel medesimo marzo 2024, ha disegnato un range solo di poco più ampio di DJ, tra il minimo di 17765 e il recente top di 18464, pari al 3,93 % e, al momento, una sua eventuale, ipotetica, inversione potrebbe, a parità di ampiezza dello stop loss, avere più spazio di ribasso.

Vedremo insieme.

Leonardo Bodini

OPERAZIONI CHIUSE

DATA	OPERAZIONE	MERCATO	QUANTITA'	PR. ESECUZIONE	STOP LOSS	UTILE	PERDITA	CONV. IN EURO	CAPITALE
4.10.22	SELL TO OPEN	DEC GOLD	1		1720				100000
13.10.22	BUY TO CLOSE	DEC GOLD	1		1660		USD 6000	EUR 6122	106122
20.10.22	BUY TO OPEN	DEC GOLD	1		1630				106122
2.11.22	SELL TO CLOSE	DEC GOLD	1		1670		USD 4000	EUR 4020	110142
1.12.22	SELL TO OPEN	FEB GOLD	1		1792,3	1805	USD - 1270	EUR - 1221	108921
13.1.23	SELL TO OPEN	FEB MICRO GOLD	5		1920	1930			108921
19.1.23	BUY TO CLOSE	FEB MICRO GOLD	5		1930		USD - 500	EUR - 463	108458
18.1.23	BUY TO OPEN	MAR MINI DOW	1		33100				108458
30.1.23	SELL TO CLOSE	MAR MINI DOW	1		33850		USD 3750	EUR 3456	111914
1.2.23	SELL TO OPEN	APR MICRO GOLD	5		1960	1905			111914
3.2.23	SELL TO OPEN	APR MICRO GOLD	5		1905	CHIUDERE AL MEGLIO			111914
13.2.23	BUY TO CLOSE	APR MICRO GOLD	5	1871,45		USD 1677,5		EUR 1567,75	113481
13.2.23	SELL TO OPEN	MAR MINI DOW	1		34200	34500			113481
14.2.23	BUY TO CLOSE	MAR MINI DOW	1		34507		USD - 1535	EUR - 1435	112046
17.2.23	BUY TO CLOSE	APR MICRO GOLD	5		1836,7		USD 6165	EUR 5761	117807
20.2.23	BUY TO OPEN	MAR MINI DOW	1		33650	33500			117807
21.2.23	SELL TO CLOSE	MAR MINI DOW	1		33500		USD - 750	EUR - 708	117099
20.2.23	BUY TO OPEN	APR MICRO GOLD	5		1840	1820			117099
24.2.23	SELL TO CLOSE	APR MICRO GOLD	5		1820		USD - 1000	EUR - 943	116156
7.3.23	BUY TO OPEN	MAR MINI DOW	1		33100	32500			
9.3.23	SELL TO CLOSE	MAR MINI DOW	1		32500		USD - 3000	EUR - 2830	113326
7.3.23	BUY TO OPEN	APR MICRO GOLD	5		1840	CHIUDERE AL MEGLIO			
20.3.23	SELL TO CLOSE	APR MICRO GOLD	5		1993,2		USD 7660	EUR 7092	120418 HIGH WATERMARK
4.4.23	SELL TO OPEN	GIU MICRO GOLD	5		2015	2035	USD - 1000	EUR - 918	119500
2.5.23	BUY TO OPEN	GIU MINI DJ	1		33800	33340			
3.5.23	SELL TO CLOSE	GIU MINI DJ	1		33340		USD - 2300	EUR - 2090	117410
10.5.23	BUY TO OPEN	GIU MICRO NAS100	1		13400	CHIUDERE AL MEGLIO			117410
30.5.23	BUY TO OPEN	AGO MICRO GOLD	3		1960	CHIUDERE AL MEGLIO			
5.6.23	SELL TO CLOSE	GIU MICRO NAS 100	1		14530		USD 2260	EUR 2108	119518
5.6.23	SELL TO CLOSE	AGO MICRO GOLD	3		1958,5		USD -45	EUR -42	119476
8.6.23	BUY TO OPEN	LUG SILVER	1	24.30		CHIUDERE AL MEGLIO			
12.6.23	SELL TO CLOSE	LUG SILVER	1		24,28		USD - 100	EUR - 92	119384
14.6.23	BUY TO OPEN	LUG SILVER	1		23,8	23,3			
15.6.23	SELL TO CLOSE	LUG SILVER	1		23,3		USD - 2500	EUR - 2315	117069
3.7.23	BUY TO OPEN	AGO MICRO GOLD	2		1924,5	CHIUDERE AL MEGLIO			
24.7.23	SELL TO CLOSE	AGO MICRO GOLD	2		1962,5		USD 760	EUR 685	117754
6.7.23	BUY TO OPEN	AGO MICRO GOLD	2		1910	CHIUDERE AL MEGLIO			
24.7.23	SELL TO CLOSE	AGO MICRO GOLD	2		1962,5		USD 1050	EUR 945	118699
6.7.23	BUY TO OPEN	SETT MINI DJ	1		34200	CHIUDERE AL MEGLIO			
24.7.23	SELL TO CLOSE	SETT MINI DJ	1		35385		USD 5925	EUR 5338	124037 HIGH WATERMARK
3.8.23	SELL TO OPEN	SETT MICRO NAS 100	1		15400	CHIUDERE AL MEGLIO			
28.8.23	BUY TO CLOSE	SETT MICRO NAS 100	1		15035		USD 730	EUR 676	124713
7.8.23	SELL TO OPEN	SETT MICRO NAS 100	2		15330	CHIUDERE AL MEGLIO			
28.8.23	BUY TO CLOSE	SETT MICRO NAS 100	2		15035		USD 1180	EUR 1092	125805
8.8.23	BUY TO OPEN	DIC MINI SILVER	1	23+0,32		CHIUDERE AL MEGLIO			
28.8.23	SELL TO CLOSE	DIC MINI SILVER	1		24,58		USD 3150	EUR 2916	128721
14.8.23	BUY TO OPEN	DIC MINI SILVER	1	22,5+0,32		CHIUDERE AL MEGLIO			
28.8.23	SELL TO CLOSE	DIC MINI SILVER	1		24,58		USD 4400	EUR 4074	132795 HIGH WATERMARK
6.9.23	BUY TO OPEN	DIC MINI SILVER	1		23,5	22,3			
2.10.23	SELL TO CLOSE	DIC MINI SILVER	1		21,92		USD - 3950	EUR - 3745	129050
27.9.23	BUY TO OPEN	DIC MINI SILVER	1		22,8	22,3			
2.10.23	SELL TO CLOSE	DIC MINI SILVER	1		21,92		USD - 2200	EUR - 2085	126965
9.10.23	BUY TO OPEN	DIC MINI DJ	1		33300	CHIUDERE AL MEGLIO			
16.10.23	SELL TO CLOSE	DIC MINI DJ	1		33881		USD 2905	EUR 2753	129718
16.10.23	SELL TO OPEN	DIC MINI DJ	1		34050	34200	USD - 750	EUR - 711	129007
20.10.23	BUY TO OPEN	DIC MICRO NAS 100	1		14800	14600			
23.10.23	SELL TO CLOSE	DIC MICRO NAS 100	1		14600		USD - 400	EUR - 377	128630
20.10.23	BUY TO OPEN	DIC MINI DJ	1		33400	33000			
26.10.23	SELL TO CLOSE	DIC MINI DJ	1		33000		USD - 2000	EUR - 1895	126735
7.11.23	SELL TO OPEN	DIC MICRO GOLD	1		1975	1975			
14.11.23	BUY TO CLOSE	DIC MICRO GOLD	1		1975		ZERO		126735
7.12.23	BUY TO OPEN	MARZO MINI SILVER	1		24	23,3			
8.12.23	SELL TO CLOSE	MARZO MINI SILVER	1		23,3		USD - 1750	EUR - 1635	125100
27.11.23	BUY TO OPEN	FEB MICRO GOLD	1		2035	2015			
17.1.24	SELL TO CLOSE	FEB MICRO GOLD	1		2015		USD - 200	EUR - 183	124917
16.1.24	BUY TO OPEN	FEB MICRO GOLD	1		2030	2015			
17.1.24	SELL TO CLOSE	FEB MICRO GOLD	1		2015		USD - 150	EUR - 138	124779
16.1.24	SELL TO OPEN	MARZO MINI DJ	1	ROTTURA	37440	38115			
19.1.24	BUY TO CLOSE	MARZO MINI DJ	1		38115		USD - 3375	EUR - 3096	121683
31.1.24	SELL TO OPEN	MARZO MICRO NAS	2		17350	18200			
1.3.24	BUY TO CLOSE	MARZO MICRO NAS	2		18200		USD - 3400	EUR - 3142	118541
2.2.24	SELL TO OPEN	MARZO MICRO NAS	1		17750	18200			
1.3.24	BUY TO CLOSE	MARZO MICRO NAS	1		18200		USD - 900	EUR - 832	117709
20.2.24	SELL TO OPEN	MARZO MICRO NAS	2		17500	18200			
1.3.24	BUY TO CLOSE	MARZO MICRO NAS	2		18200		USD - 2800	EUR -2588	115121

OPERAZIONI IN ESSERE

NESSUNA

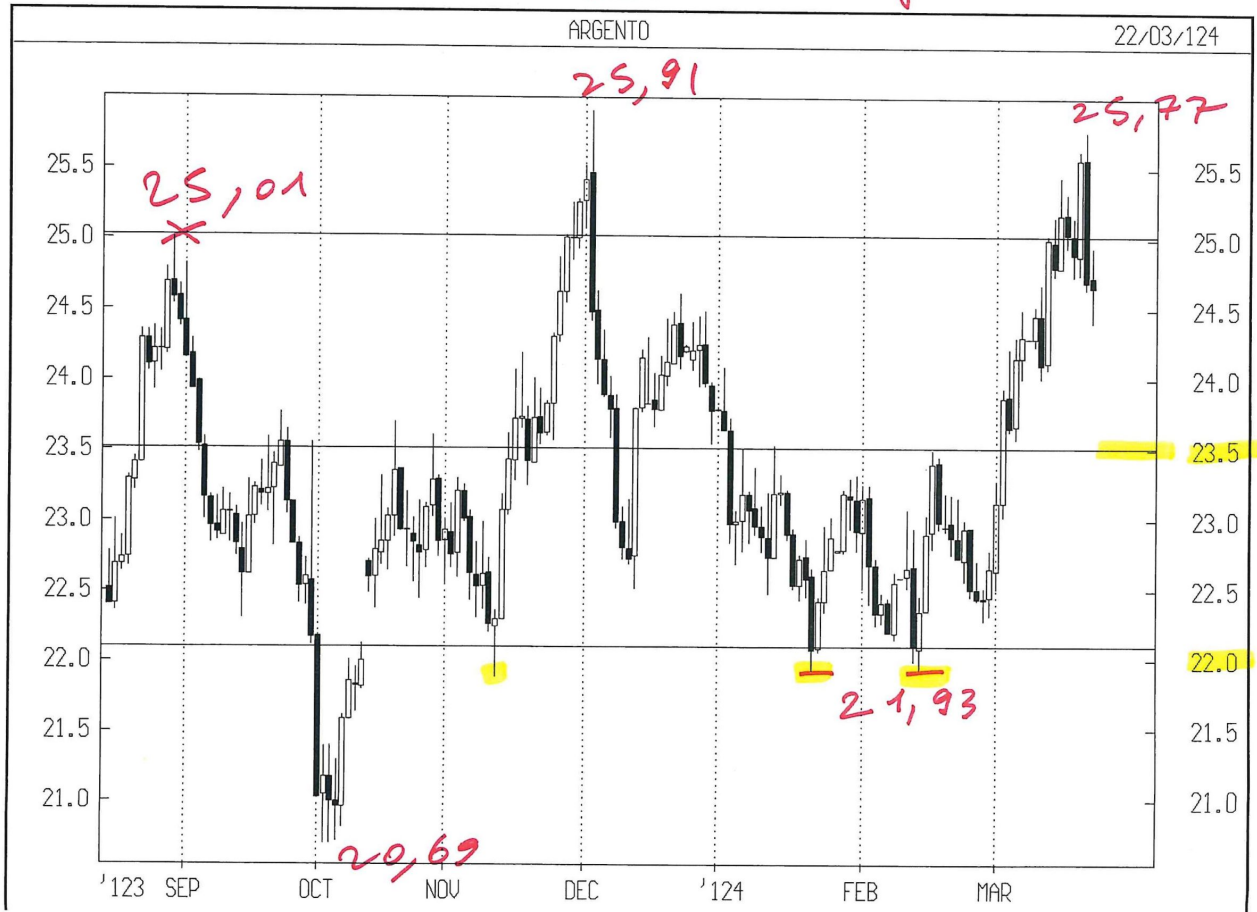
ORDINI INSERITI, NON ANCORA ESEGUITI

25.3.24	BUY TO OPEN	GIUGNO MICRO GOLD	1		2060	2000			
25.3.24	BUY TO OPEN	GIUGNO MICRO GOLD	1		2040	2000			

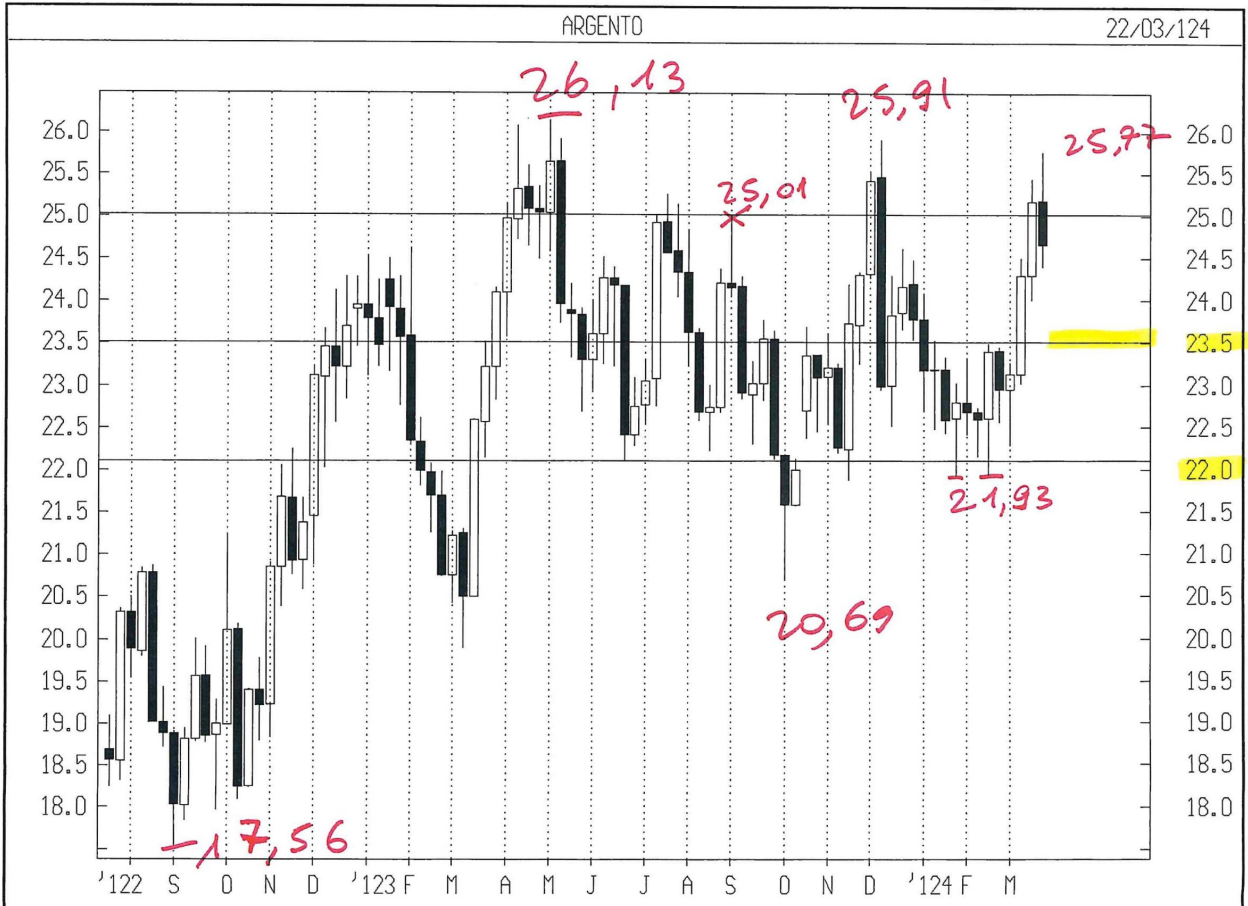
cash weekly



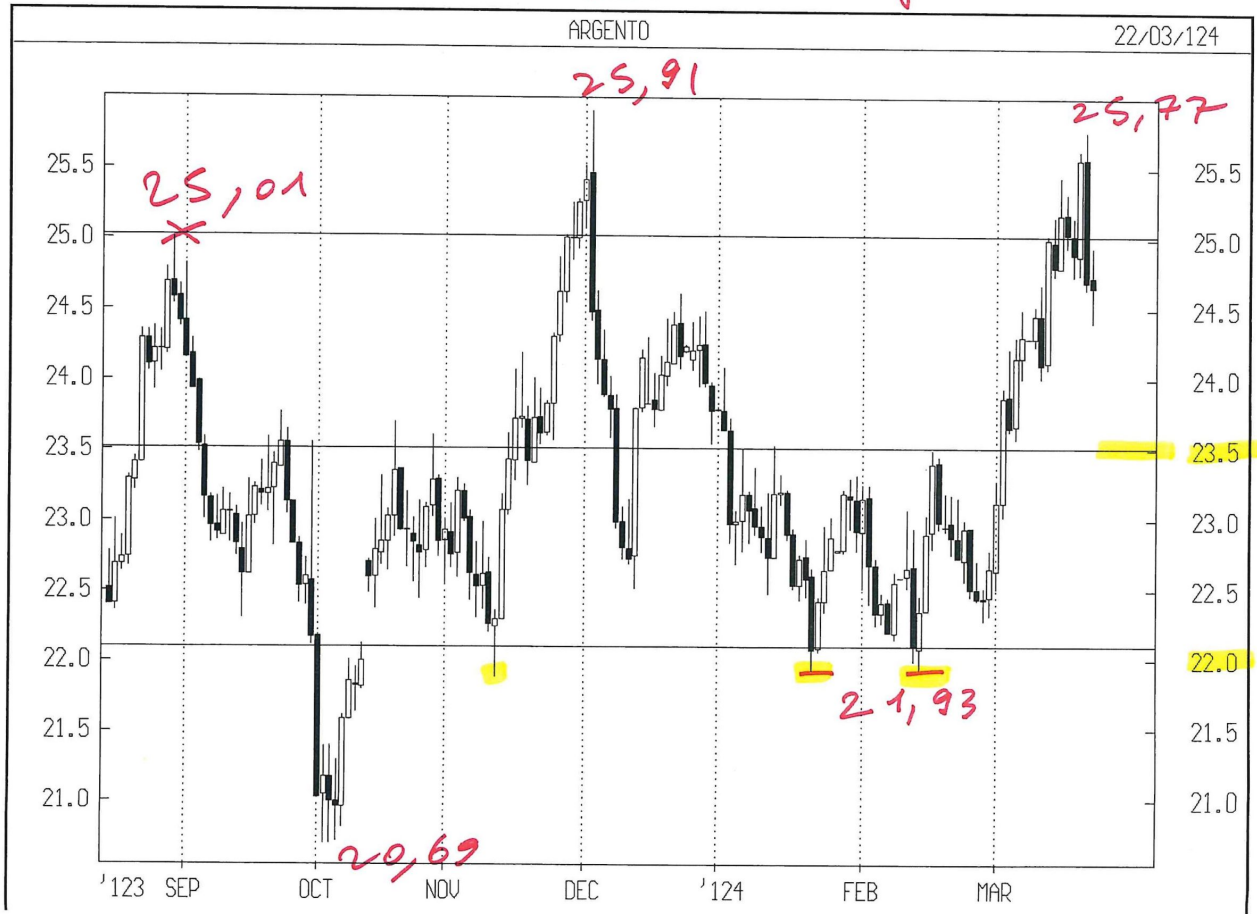
cash daily



cash weekly



cash daily



cash weekly



Cash weekly

