

APPUNTI DI TRADING



N. 67 - sabato 16 marzo 2024

Operazioni in essere : nessuna

GOLD GIUGNO 24

Dopo che il 30 nov 2023 GOLD CASH ha chiuso per la prima volta un mese sopra 1998 (rammento che fu il top di apr 2022, ciclo importante) non un mese, ma nemmeno una sola settimana è più riuscito a chiudere sotto 1998.

La chiusura **più bassa è stata di usd 2004** il giorno 8 dic 2023, dopo una caduta verticale di seguito al top notturno segnato il 3 dic 2023 a 2146 usd.

Osservando le chiusure mensili, si ha :

nov 2023 usd 2036

dic 2023 2062

genn 2024 2039

feb 2024 2043

mentre in marzo, finora, il minimo è stato 2039.

Sembra quindi che GOLD CASH abbia acquisito il livello di 1998 dopo la chiusura sopra del 30.11.2023 e che stia ora cercando di acquisire il livello di circa usd 2040

La visione del grafico settimanale allegato alla Lettera consente di visualizzare quanto appena esposto.

Sono ragionevolmente confidente che GOLD CASH stenterà a scendere sotto 1998 in questi mesi ?

Abbastanza.

Sono anche convinto che stenterà a scendere sotto 2040 - 2030 ?

E' certamente molto presto per considerare acquisito tale livello, ma, come avete letto nelle Lettere più recenti, cerco di utilizzarlo per iniziare acquisti attraverso un "PIANO DI ACCUMULO".

Sono positivo su GOLD per ragioni di analisi tecnica.

Non conosco le ragioni di Mercato per le quali sta salendo.

Sembra che la CINA stia cambiando una parte delle giacenze di USD in GOLD, ma ci può essere anche altro.

Tutto ciò premesso, da lu 18 marzo inserirò i seguenti ordini :

compero 1 JUNE MICRO GOLD FUT a 2060 e 1 JUNE MICRO GOLD FUT a 2040, entrambi con stop loss a 2000

Si tratta di prezzi tirati, possibili, ma non probabili, tuttavia il profilo di rischio moderato della Lettera e la forte riduzione dei profitti avvenuta di recente suggeriscono di non rincorrere GOLD.

Il contratto aprile va in consegna e quindi i miei ordini saranno piazzati sul giugno, che costa 21 usd in più.

SILVER MAGGIO 24

Dopo aver premuto a lungo sul supporto di 22 usd, come GOLD, anche SILVER è salito rapidamente, finalmente esibendo una forza relativa maggiore di GOLD, in mancanza della quale, data la pericolosa maggior volatilità di SILVER rispetto a GOLD, certamente resta un Mercato da evitare.

Resta il fatto che vi è la scadenza di **cicli di media importanza nei mesi**

consecutivi di feb - mar 2024.

Nei due mesi il range è già ora del 15 % circa, benchè marzo non sia concluso e quindi immagino che comprerò SILVER solo se in marzo **rientrerà profondamente** nel range segnato in febbraio (21,93 - 23,50 cash), direi tra 23 e 22,50.

Ripeto da mesi che non mi interessa andare a ribasso su SILVER; potrei ripensarci solo se venisse rotto il minimo di febbraio pari a 21,93 (prezzo cash).

DOW JONES INDU CASH

Per tutto l'azionario mondiale si registra in marzo il ciclo di 180 mesi dal minimo del 2009.

Si tratta statisticamente di un tempo da non anticipare, ma da osservare, per comprendere un eventuale cambio di trend.

NASDAQ 100 CASH

La forza relativa di NAS 100 contro DOW è meno vistosa nell' ultima settimana, tanto che non ha segnato un nuovo top assoluto, mentre DOW JONES non ci riesce già da 15 sedute.

Dopo che il 4-8 marzo aveva segnato il **terzo outside rialzista in sei settimane, NAS 100 CASH ha rotto il minimo di 17804 di tale settimana, scendendo solo fino a 17765 e chiudendo poco sopra, a 17809.**

Una belva feroce che si è liberata di chiunque abbia provato a vendere, compresa questa Lettera.

Non ho l'abitudine di insistere, quando un Mercato fa tre outside settimanali su sole sei settimane, con inevitabili perdite per chi, come me, segue le rotture, ma certamente la rilevanza ciclica di *marzo 2024, del quale mancano ancora 10 sedute* di trading, consiglia di lasciar scorrere questo breve periodo.

Leonardo Bodini

OPERAZIONI CHIUSE

DATA	OPERAZIONE	MERCATO	QUANTITA'	PR. ESECUZIONE	STOP LOSS	UTILE	PERDITA	CONV. IN EURO	CAPITALE
4.10.22	SELL TO OPEN	DEC GOLD	1		1720				100000
13.10.22	BUY TO CLOSE	DEC GOLD	1		1660	USD 6000		EUR 6122	106122
20.10.22	BUY TO OPEN	DEC GOLD	1		1630				106122
2.11.22	SELL TO CLOSE	DEC GOLD	1		1670	USD 4000		EUR 4020	110142
1.12.22	SELL TO OPEN	FEB GOLD	1		1792,3	1805 USD - 1270		EUR - 1221	108921
13.1.23	SELL TO OPEN	FEB MICRO GOLD	5		1920	1930			108921
19.1.23	BUY TO CLOSE	FEB MICRO GOLD	5		1930	USD - 500		EUR - 463	108458
18.1.23	BUY TO OPEN	MAR MINI DOW	1		33100				108458
30.1.23	SELL TO CLOSE	MAR MINI DOW	1		33850	USD 3750		EUR 3456	111914
1.2.23	SELL TO OPEN	APR MICRO GOLD	5		1960	1905			111914
3.2.23	SELL TO OPEN	APR MICRO GOLD	5		1905	CHIUDERE AL MEGLIO			111914
13.2.23	BUY TO CLOSE	APR MICRO GOLD	5		1871,45	USD 1677,5		EUR 1567,75	113481
13.2.23	SELL TO OPEN	MAR MINI DOW	1		34200	34500			113481
14.2.23	BUY TO CLOSE	MAR MINI DOW	1		34507	USD - 1535		EUR - 1435	112046
17.2.23	BUY TO CLOSE	APR MICRO GOLD	5		1836,7	USD 6165		EUR 5761	117807
20.2.23	BUY TO OPEN	MAR MINI DOW	1		33650	33500			117807
21.2.23	SELL TO CLOSE	MAR MINI DOW	1		33500	USD - 750		EUR - 708	117099
20.2.23	BUY TO OPEN	APR MICRO GOLD	5		1840	1820			117099
24.2.23	SELL TO CLOSE	APR MICRO GOLD	5		1820	USD - 1000		EUR - 943	116156
7.3.23	BUY TO OPEN	MAR MINI DOW	1		33100	32500			
9.3.23	SELL TO CLOSE	MAR MINI DOW	1		32500	USD - 3000		EUR - 2830	113326
7.3.23	BUY TO OPEN	APR MICRO GOLD	5		1840	CHIUDERE AL MEGLIO			
20.3.23	SELL TO CLOSE	APR MICRO GOLD	5		1993,2	USD 7660		EUR 7092	120418 HIGH WATERMARK
4.4.23	SELL TO OPEN	GIU MICRO GOLD	5		2015	2035 USD - 1000		EUR - 918	119500
2.5.23	BUY TO OPEN	GIU MINI DJ	1		33800	33340			
3.5.23	SELL TO CLOSE	GIU MINI DJ	1		33340	USD - 2300		EUR - 2090	117410
10.5.23	BUY TO OPEN	GIU MICRO NAS100	1		13400	CHIUDERE AL MEGLIO			117410
30.5.23	BUY TO OPEN	AGO MICRO GOLD	3		1960	CHIUDERE AL MEGLIO			
5.6.23	SELL TO CLOSE	GIU MICRO NAS 100	1		14530	USD 2260		EUR 2108	119518
5.6.23	SELL TO CLOSE	AGO MICRO GOLD	3		1958,5	USD -45		EUR -42	119476
8.6.23	BUY TO OPEN	LUG SILVER	1	24.30		CHIUDERE AL MEGLIO			
12.6.23	SELL TO CLOSE	LUG SILVER	1		24,28	USD - 100		EUR - 92	119384
14.6.23	BUY TO OPEN	LUG SILVER	1		23,8	23,3			
15.6.23	SELL TO CLOSE	LUG SILVER	1		23,3	USD - 2500		EUR - 2315	117069
3.7.23	BUY TO OPEN	AGO MICRO GOLD	2		1924,5	CHIUDERE AL MEGLIO			
24.7.23	SELL TO CLOSE	AGO MICRO GOLD	2		1962,5	USD 760		EUR 685	117754
6.7.23	BUY TO OPEN	AGO MICRO GOLD	2		1910	CHIUDERE AL MEGLIO			
24.7.23	SELL TO CLOSE	AGO MICRO GOLD	2		1962,5	USD 1050		EUR 945	118699
6.7.23	BUY TO OPEN	SETT MINI DJ	1		34200	CHIUDERE AL MEGLIO			
24.7.23	SELL TO CLOSE	SETT MINI DJ	1		35385	USD 5925		EUR 5338	124037 HIGH WATERMARK
3.8.23	SELL TO OPEN	SETT MICRO NAS 100	1		15400	CHIUDERE AL MEGLIO			
28.8.23	BUY TO CLOSE	SETT MICRO NAS 100	1		15035	USD 730		EUR 676	124713
7.8.23	SELL TO OPEN	SETT MICRO NAS 100	2		15330	CHIUDERE AL MEGLIO			
28.8.23	BUY TO CLOSE	SETT MICRO NAS 100	2		15035	USD 1180		EUR 1092	125805
8.8.23	BUY TO OPEN	DIC MINI SILVER	1	23+0,32		CHIUDERE AL MEGLIO			
28.8.23	SELL TO CLOSE	DIC MINI SILVER	1		24,58	USD 3150		EUR 2916	128721
14.8.23	BUY TO OPEN	DIC MINI SILVER	1	22,5+0,32		CHIUDERE AL MEGLIO			
28.8.23	SELL TO CLOSE	DIC MINI SILVER	1		24,58	USD 4400		EUR 4074	132795 HIGH WATERMARK
6.9.23	BUY TO OPEN	DIC MINI SILVER	1		23,5	22,3			
2.10.23	SELL TO CLOSE	DIC MINI SILVER	1		21,92	USD - 3950		EUR - 3745	129050
27.9.23	BUY TO OPEN	DIC MINI SILVER	1		22,8	22,3			
2.10.23	SELL TO CLOSE	DIC MINI SILVER	1		21,92	USD - 2200		EUR - 2085	126965
9.10.23	BUY TO OPEN	DIC MINI DJ	1		33300	CHIUDERE AL MEGLIO			
16.10.23	SELL TO CLOSE	DIC MINI DJ	1		33881	USD 2905		EUR 2753	129718
16.10.23	SELL TO OPEN	DIC MINI DJ	1		34050	34200 USD - 750		EUR - 711	129007
20.10.23	BUY TO OPEN	DIC MICRO NAS 100	1		14800	14600			
23.10.23	SELL TO CLOSE	DIC MICRO NAS 100	1		14600	USD - 400		EUR - 377	128630
20.10.23	BUY TO OPEN	DIC MINI DJ	1		33400	33000			
26.10.23	SELL TO CLOSE	DIC MINI DJ	1		33000	USD - 2000		EUR - 1895	126735
7.11.23	SELL TO OPEN	DIC MICRO GOLD	1		1975	1975			
14.11.23	BUY TO CLOSE	DIC MICRO GOLD	1		1975	ZERO			126735
7.12.23	BUY TO OPEN	MARZO MINI SILVER	1		24	23,3			
8.12.23	SELL TO CLOSE	MARZO MINI SILVER	1		23,3	USD - 1750		EUR - 1635	125100
27.11.23	BUY TO OPEN	FEB MICRO GOLD	1		2035	2015			
17.1.24	SELL TO CLOSE	FEB MICRO GOLD	1		2015	USD - 200		EUR - 183	124917
16.1.24	BUY TO OPEN	FEB MICRO GOLD	1		2030	2015			
17.1.24	SELL TO CLOSE	FEB MICRO GOLD	1		2015	USD - 150		EUR - 138	124779
16.1.24	SELL TO OPEN	MARZO MINI DJ	1	ROTTURA	37440	38115			
19.1.24	BUY TO CLOSE	MARZO MINI DJ	1		38115	USD - 3375		EUR - 3096	121683
31.1.24	SELL TO OPEN	MARZO MICRO NAS	2		17350	18200			
1.3.24	BUY TO CLOSE	MARZO MICRO NAS	2		18200	USD - 3400		EUR - 3142	118541
2.2.24	SELL TO OPEN	MARZO MICRO NAS	1		17750	18200			
1.3.24	BUY TO CLOSE	MARZO MICRO NAS	1		18200	USD - 900		EUR - 832	117709
20.2.24	SELL TO OPEN	MARZO MICRO NAS	2		17500	18200			
1.3.24	BUY TO CLOSE	MARZO MICRO NAS	2		18200	USD - 2800		EUR -2588	115121
OPERAZIONI IN ESSERE									
NESSUNA									
ORDINI INSERITI, NON ANCORA ESEGUITI									
18.3.24	BUY TO OPEN	GIUGNO MICRO GOLD	1		2060	2000			
18.3.24	BUY TO OPEN	GIUGNO MICRO GOLD	1		2040	2000			

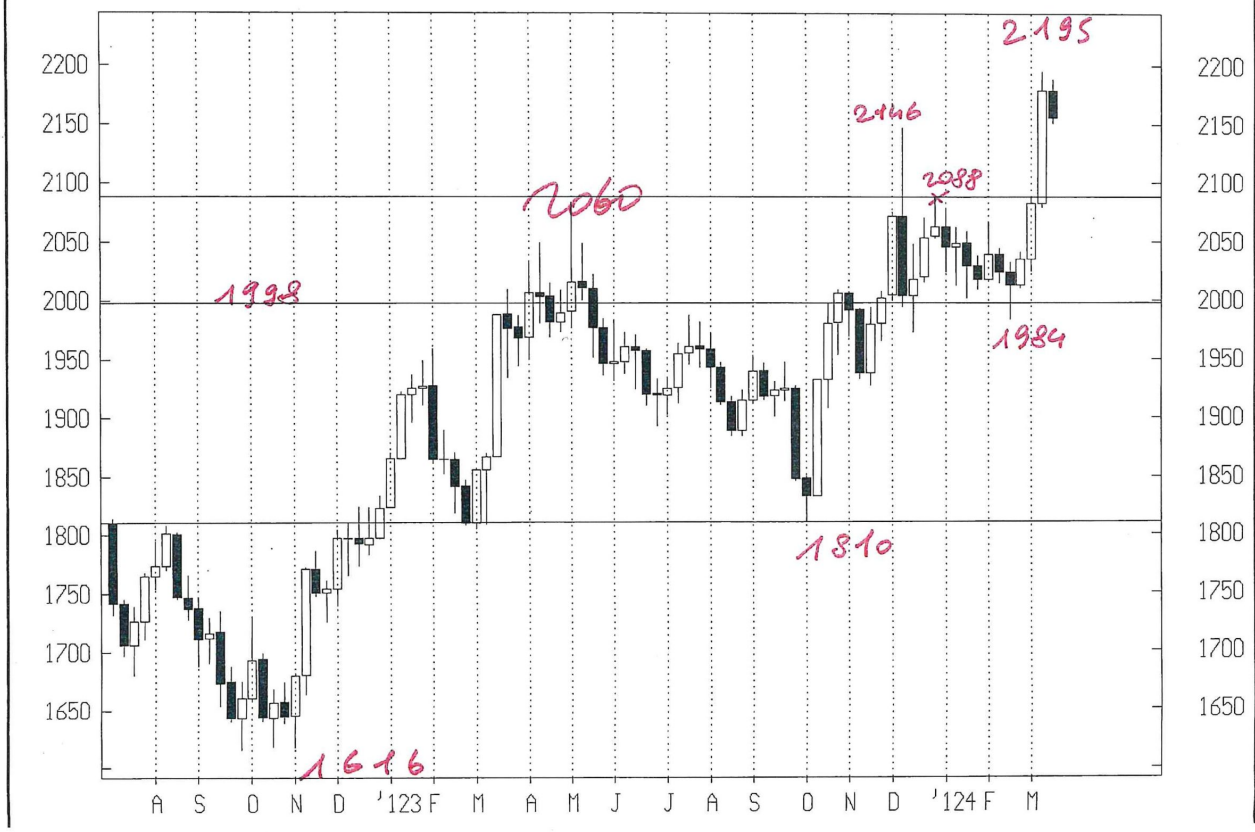
cash daily



cash weekly

GOLD

15/03/124



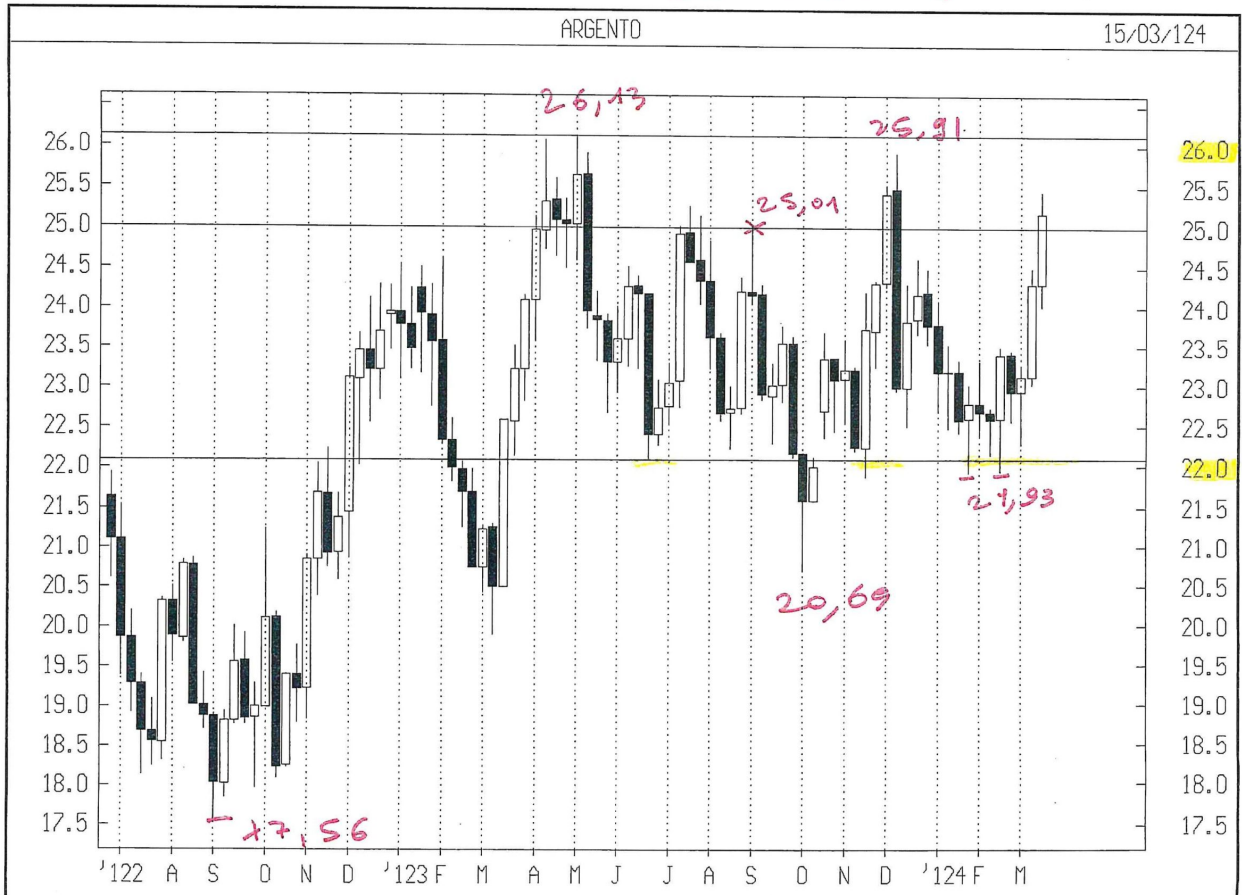
cash monthly

GOLD

15/03/24



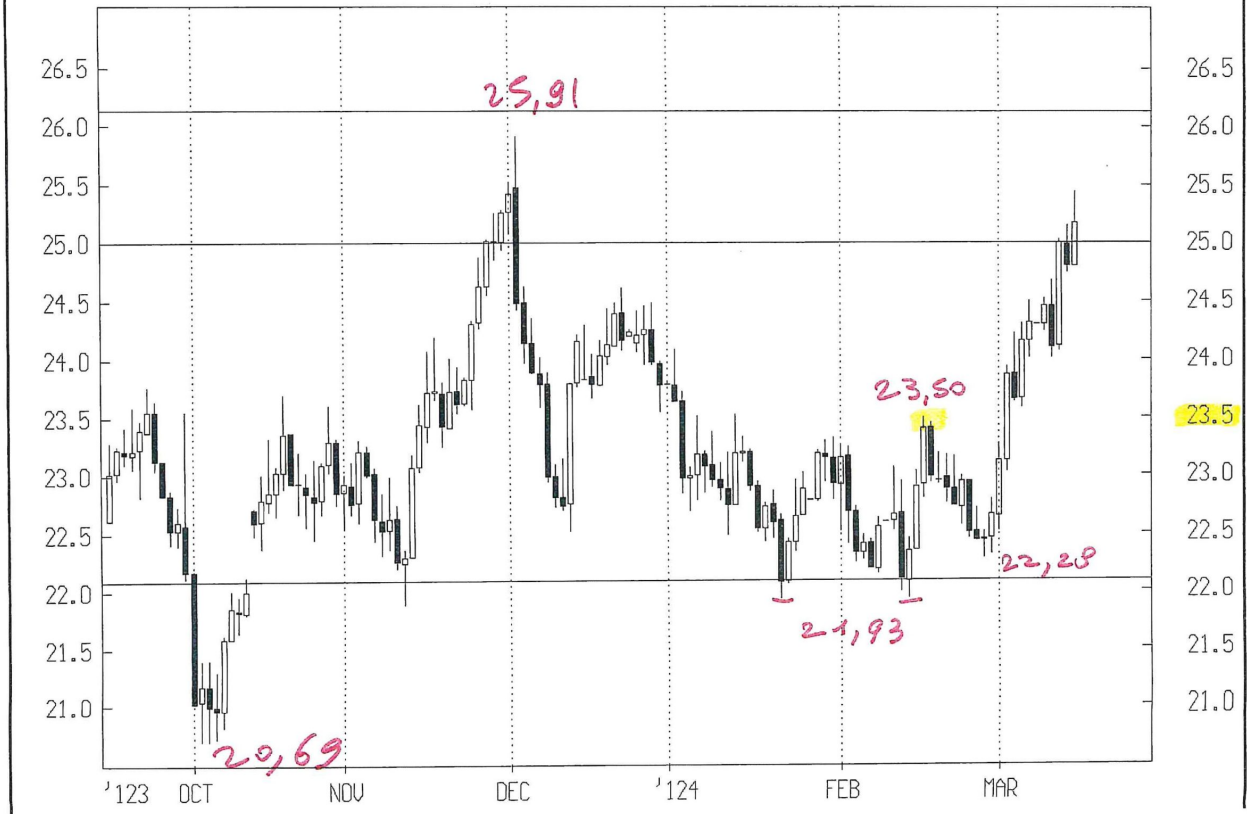
cash weekly



Cash Daily

ARGENTO

15/03/124





carla weekly

