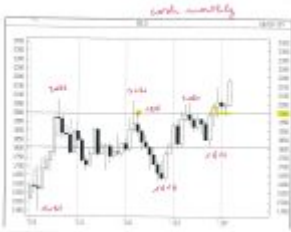


APPUNTI DI TRADING



N. 66 - sabato 9 mar 2024

Operazioni in essere : nessuna

GOLD APR 24

Purtroppo avevo visto giusto e GOLD ha chiuso sopra 2090, ma quasi IN CIELO.

Avevo scritto lo scorso sa 2 marzo :

“Credo più ad un rialzo, che sarà confermato dopo una chiusura settimanale sopra 2090 GOLD CASH, GOLD sta provando a mandarmi long in forza, ha ripetuto il prezzo di 2088, che sulla Lettera è in evidenza da molto tempo ed ha chiuso di poco sotto.....La barra dell'ultima settimana quasi coincide con quella di ve 1 marzo; fa pensare che qualcuno *sappia qualcosa che sta arrivando*.....Poiché l'acquisto in rottura impone uno stop loss molto ampio, cercando di evitare che l'attesa di una chiusura settimanale sopra 2090 **costringa infine ad acquistare a prezzi molto più alti**.....” avevo provato ad acquistare a 2050 e 2030, inserendo uno stop loss ampio a 1990.

Il successivo lu 4 marzo GOLD (e SILVER) hanno inanellato una serie di barre giornaliere molto estese , *tutte con minimi crescenti*.

Premesso che GOLD in pochi gg ha radicalmente cambiato il proprio grafico e che l'acquisto in pull back presenterebbe uno stop loss accettabile solo a patto di scendere sotto 2088 cash, da lu 11 marzo inserirò i seguenti ordini :

compero 1 APR MICRO GOLD FUT a 2060 e 1 APR MICRO GOLD FUT a 2040, entrambi con stop loss a 1990

Si tratta di prezzi tirati, possibili, ma non probabili, tuttavia il profilo di rischio moderato della Lettera e la forte riduzione dei profitti avvenuta di recente suggeriscono di non rincorrere GOLD.

SILVER MAGGIO 24

Dopo aver premuto a lungo sul supporto di 22 usd, come GOLD, anche SILVER è salito rapidamente, senza tuttavia esibire una forza relativa maggiore di GOLD, del quale in passato ha esagerato i movimenti, tanto al rialzo, quanto al ribasso.

Potrebbe essere, come temo, che SILVER ora rappresenti la scarsa domanda di metalli industriali, mentre GOLD svolga il ruolo di rifugio.

Avevo chiesto : “una riduzione di volatilità (ragionevole) potrebbe mantenere il range di marzo circa all’interno di quello che stiamo osservando in febbraio.”

In quanto : “La scadenza di **cicli di media importanza nei mesi consecutivi di feb - mar 2024** stimola una maggiore attenzione, soprattutto a **quante energie stiano spendendo i venditori per sfondare il supporto di 22 USD**, che da mesi avevo indicato e **colorato** nei grafici come **rilevante**.”

Infine avevo scritto : “**Non mi interessa andare al ribasso ora** su questo Mercato.”

Poiché il comportamento di SILVER dimostra meno forza rispetto a GOLD, lo comprenderò solo se in marzo **rientrerà profondamente** nel range segnato in febbraio (22,28 - 23,50 cash), direi tra 23 e 22,50.

DOW JONES INDU CASH

Per tutto l’azionario mondiale si registra in marzo il ciclo di 180 mesi dal minimo del 2009.

Si tratta statisticamente di un tempo da non anticipare, ma da osservare, per comprendere un eventuale cambio di trend.

NASDAQ 100 CASH

Vale quanto sopra, salvo che la forza relativa è ben maggiore nelle ultime settimane, tanto che continua a segnare nuovi top assoluti, mentre DOW JONES non ci riesce da 10 sedute.

L'ultima settimana ha segnato il **terzo outside rialzista in sei settimane**.

La candela della settimana 4 - 8 marzo esteticamente **inganna**, in quanto il corpo scuro induce a ritenerla ribassista, mentre chi controllerà il grafico giornaliero vedrà che la realtà è il contrario, con minimo mart 5.3 poco sopra 17800 e top il ven 8.3 poco sopra 18400, sempre del MARZO FUTURE.

Una belva feroce che si sta liberando di chiunque abbia provato a vendere.

Utile una pausa per radunare energie e idee.

Leonardo Bodini

OPERAZIONI CHIUSE

DATA	OPERAZIONE	MERCATO	QUANTITA'	PR. ESECUZIONE	STOP LOSS	UTILE	PERDITA	CONV. IN EURO	CAPITALE
4.10.22	SELL TO OPEN	DEC GOLD	1		1720				100000
13.10.22	BUY TO CLOSE	DEC GOLD	1		1660	USD 6000		EUR 6122	106122
20.10.22	BUY TO OPEN	DEC GOLD	1		1630				106122
2.11.22	SELL TO CLOSE	DEC GOLD	1		1670	USD 4000		EUR 4020	110142
1.12.22	SELL TO OPEN	FEB GOLD	1		1792,3	1805 USD - 1270		EUR - 1221	108921
13.1.23	SELL TO OPEN	FEB MICRO GOLD	5		1920	1930			108921
19.1.23	BUY TO CLOSE	FEB MICRO GOLD	5		1930	USD - 500		EUR - 463	108458
18.1.23	BUY TO OPEN	MAR MINI DOW	1		33100				108458
30.1.23	SELL TO CLOSE	MAR MINI DOW	1		33850	USD 3750		EUR 3456	111914
1.2.23	SELL TO OPEN	APR MICRO GOLD	5		1960	1905			111914
3.2.23	SELL TO OPEN	APR MICRO GOLD	5		1905	CHIUDERE AL MEGLIO			111914
13.2.23	BUY TO CLOSE	APR MICRO GOLD	5		1871,45	USD 1677,5		EUR 1567,75	113481
13.2.23	SELL TO OPEN	MAR MINI DOW	1		34200	34500			113481
14.2.23	BUY TO CLOSE	MAR MINI DOW	1		34507	USD - 1535		EUR - 1435	112046
17.2.23	BUY TO CLOSE	APR MICRO GOLD	5		1836,7	USD 6165		EUR 5761	117807
20.2.23	BUY TO OPEN	MAR MINI DOW	1		33650	33500			117807
21.2.23	SELL TO CLOSE	MAR MINI DOW	1		33500	USD - 750		EUR - 708	117099
20.2.23	BUY TO OPEN	APR MICRO GOLD	5		1840	1820			117099
24.2.23	SELL TO CLOSE	APR MICRO GOLD	5		1820	USD - 1000		EUR - 943	116156
7.3.23	BUY TO OPEN	MAR MINI DOW	1		33100	32500			113326
9.3.23	SELL TO CLOSE	MAR MINI DOW	1		32500	USD - 3000		EUR - 2830	113326
7.3.23	BUY TO OPEN	APR MICRO GOLD	5		1840	CHIUDERE AL MEGLIO			113326
20.3.23	SELL TO CLOSE	APR MICRO GOLD	5		1993,2	USD 7660		EUR 7092	120418 HIGH WATERMARK
4.4.23	SELL TO OPEN	GIU MICRO GOLD	5		2015	2035 USD - 1000		EUR - 918	119500
2.5.23	BUY TO OPEN	GIU MINI DJ	1		33800	33340			117410
3.5.23	SELL TO CLOSE	GIU MINI DJ	1		33340	USD - 2300		EUR - 2090	117410
10.5.23	BUY TO OPEN	GIU MICRO NAS100	1		13400	CHIUDERE AL MEGLIO			117410
30.5.23	BUY TO OPEN	AGO MICRO GOLD	3		1960	CHIUDERE AL MEGLIO			117410
5.6.23	SELL TO CLOSE	GIU MICRO NAS 100	1		14530	USD 2260		EUR 2108	119518
5.6.23	SELL TO CLOSE	AGO MICRO GOLD	3		1958,5	USD - 45		EUR - 42	119476
8.6.23	BUY TO OPEN	LUG SILVER	1	24.30		CHIUDERE AL MEGLIO			119384
12.6.23	SELL TO CLOSE	LUG SILVER	1		24,28	USD - 100		EUR - 92	119384
14.6.23	BUY TO OPEN	LUG SILVER	1		23,8	23,3			117069
15.6.23	SELL TO CLOSE	LUG SILVER	1		23,3	USD - 2500		EUR - 2315	117069
3.7.23	BUY TO OPEN	AGO MICRO GOLD	2		1924,5	CHIUDERE AL MEGLIO			117754
24.7.23	SELL TO CLOSE	AGO MICRO GOLD	2		1962,5	USD 760		EUR 685	117754
6.7.23	BUY TO OPEN	AGO MICRO GOLD	2		1910	CHIUDERE AL MEGLIO			118699
24.7.23	SELL TO CLOSE	AGO MICRO GOLD	2		1962,5	USD 1050		EUR 945	118699
6.7.23	BUY TO OPEN	SETT MINI DJ	1		34200	CHIUDERE AL MEGLIO			124037 HIGH WATERMARK
24.7.23	SELL TO CLOSE	SETT MINI DJ	1		35385	USD 5925		EUR 5338	124037 HIGH WATERMARK
3.8.23	SELL TO OPEN	SETT MICRO NAS 100	1		15400	CHIUDERE AL MEGLIO			124713
28.8.23	BUY TO CLOSE	SETT MICRO NAS 100	1		15035	USD 730		EUR 676	124713
7.8.23	SELL TO OPEN	SETT MICRO NAS 100	2		15330	CHIUDERE AL MEGLIO			125805
28.8.23	BUY TO CLOSE	SETT MICRO NAS 100	2		15035	USD 1180		EUR 1092	125805
8.8.23	BUY TO OPEN	DIC MINI SILVER	1	23+0,32		CHIUDERE AL MEGLIO			128721
28.8.23	SELL TO CLOSE	DIC MINI SILVER	1		24,58	USD 3150		EUR 2916	128721
14.8.23	BUY TO OPEN	DIC MINI SILVER	1	22,5+0,32		CHIUDERE AL MEGLIO			132795 HIGH WATERMARK
28.8.23	SELL TO CLOSE	DIC MINI SILVER	1		24,58	USD 4400		EUR 4074	132795 HIGH WATERMARK
6.9.23	BUY TO OPEN	DIC MINI SILVER	1		23,5	22,3			129050
2.10.23	SELL TO CLOSE	DIC MINI SILVER	1		21,92	USD - 3950		EUR - 3745	129050
27.9.23	BUY TO OPEN	DIC MINI SILVER	1		22,8	22,3			126965
2.10.23	SELL TO CLOSE	DIC MINI SILVER	1		21,92	USD - 2200		EUR - 2085	126965
9.10.23	BUY TO OPEN	DIC MINI DJ	1		33300	CHIUDERE AL MEGLIO			129718
16.10.23	SELL TO CLOSE	DIC MINI DJ	1		33881	USD 2905		EUR 2753	129718
16.10.23	SELL TO OPEN	DIC MINI DJ	1		34050	34200 USD - 750		EUR - 711	129007
20.10.23	BUY TO OPEN	DIC MICRO NAS 100	1		14800	14600			128630
23.10.23	SELL TO CLOSE	DIC MICRO NAS 100	1		14600	USD - 400		EUR - 377	128630
20.10.23	BUY TO OPEN	DIC MINI DJ	1		33400	33000			126735
26.10.23	SELL TO CLOSE	DIC MINI DJ	1		33000	USD - 2000		EUR - 1895	126735
7.11.23	SELL TO OPEN	DIC MICRO GOLD	1		1975	1975			126735
14.11.23	BUY TO CLOSE	DIC MICRO GOLD	1		1975	ZERO			125100
7.12.23	BUY TO OPEN	MARZO MINI SILVER	1		24	23,3			124917
8.12.23	SELL TO CLOSE	MARZO MINI SILVER	1		23,3	USD - 1750		EUR - 1635	124917
27.11.23	BUY TO OPEN	FEB MICRO GOLD	1		2035	2015			124779
17.1.24	SELL TO CLOSE	FEB MICRO GOLD	1		2015	USD - 200		EUR - 183	124779
16.1.24	BUY TO OPEN	FEB MICRO GOLD	1		2030	2015			124779
17.1.24	SELL TO CLOSE	FEB MICRO GOLD	1		2015	USD - 150		EUR - 138	124779
16.1.24	SELL TO OPEN	MARZO MINI DJ	1	ROTTURA	37440	38115			121683
19.1.24	BUY TO CLOSE	MARZO MINI DJ	1		38115	USD - 3375		EUR - 3096	121683
31.1.24	SELL TO OPEN	MARZO MICRO NAS	2		17350	18200			118541
1.3.24	BUY TO CLOSE	MARZOMICRO NAS	2		18200	USD - 3400		EUR - 3142	118541
2.2.24	SELL TO OPEN	MARZO MICRO NAS	1		17750	18200			117709
1.3.24	BUY TO CLOSE	MARZO MICRO NAS	1		18200	USD - 900		EUR - 832	117709
20.2.24	SELL TO OPEN	MARZO MICRO NAS	2		17500	18200			115121
1.3.24	BUY TO CLOSE	MARZO MICRO NAS	2		18200	USD - 2800		EUR - 2588	115121
OPERAZIONI IN ESSERE									
NESSUNA									
ORDINI INSERITI, NON ANCORA ESEGUITI									
11.3.24	BUY TO OPEN	APR MICRO GOLD	1		2060	1990			
11.3.24	BUY TO OPEN	APR MICRO GOLD	1		2040	1990			

cash monthly

GOLD

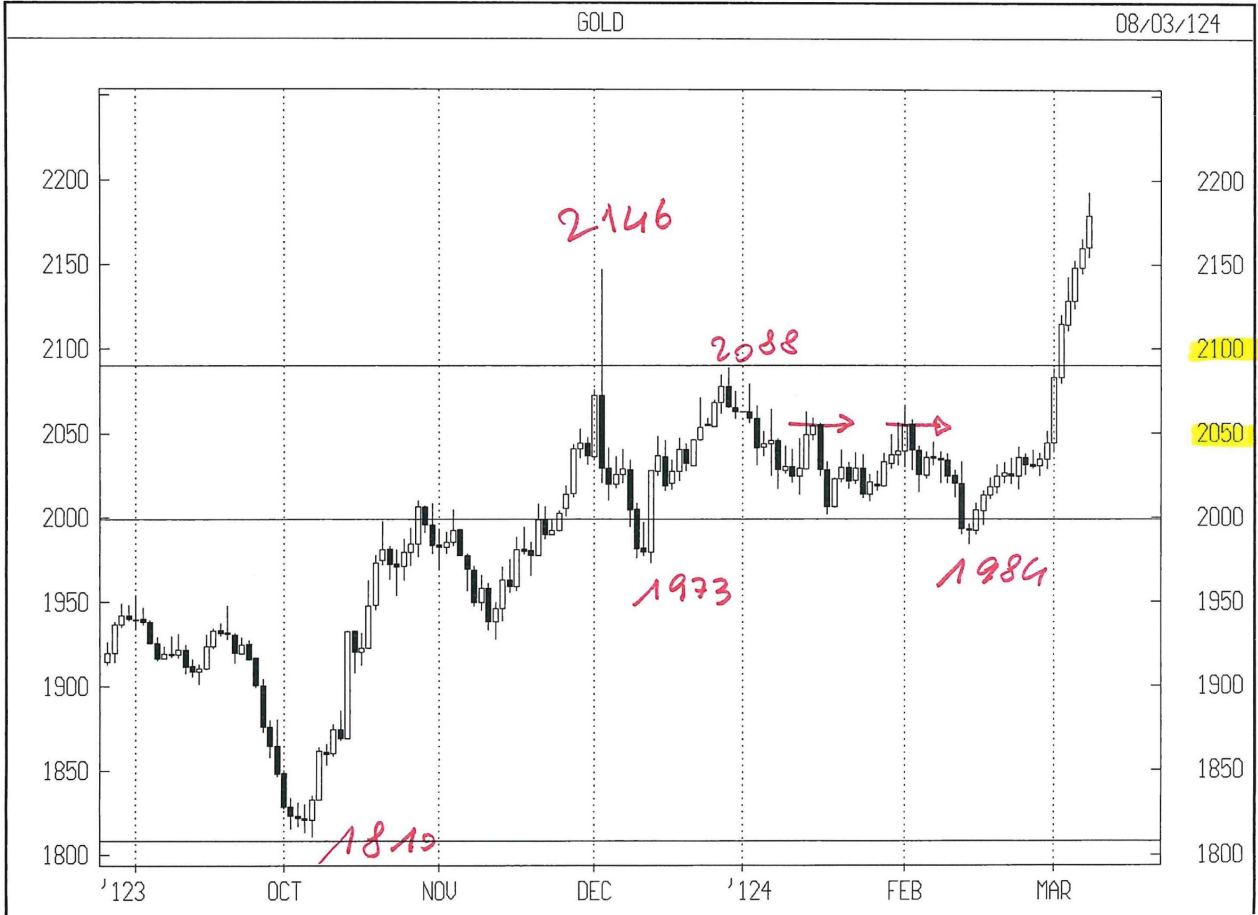
08/03/124



cash weekly



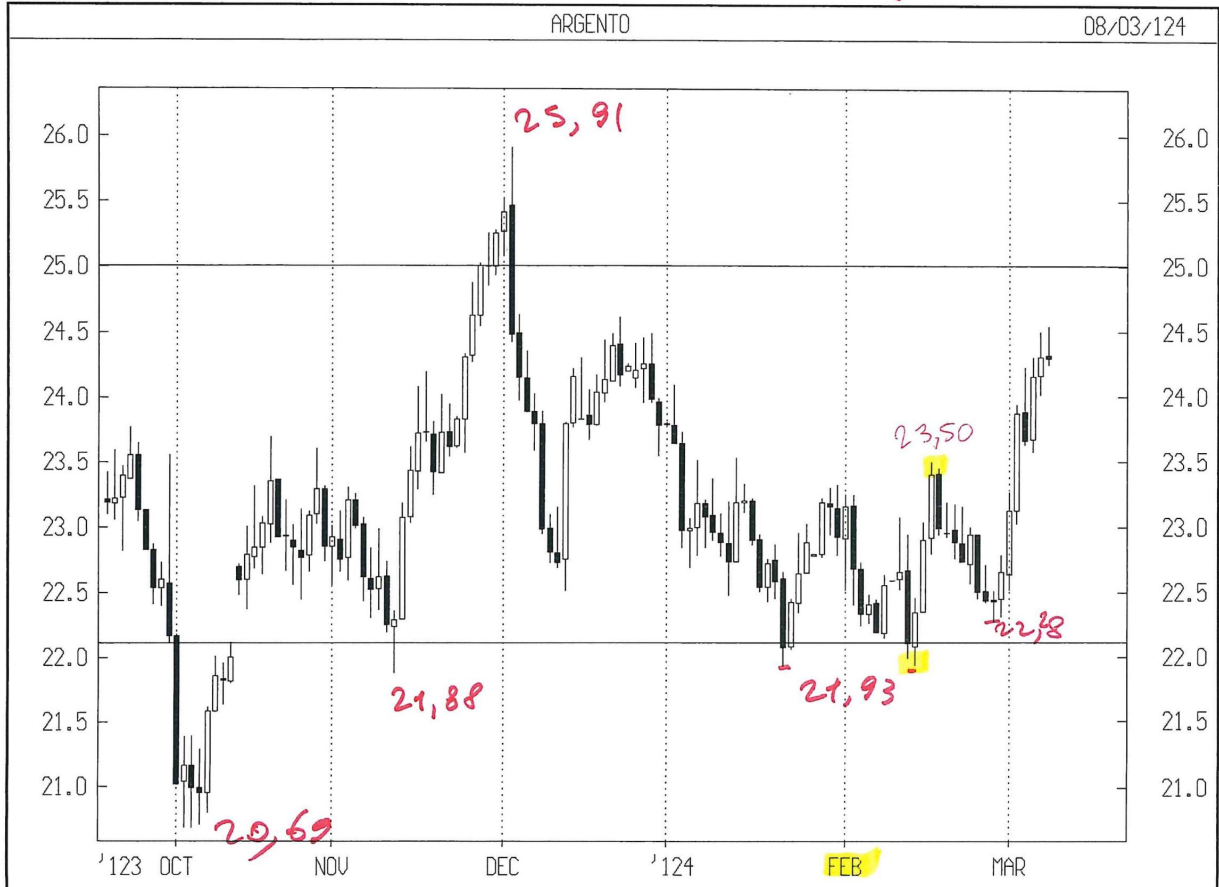
cash daily



cash weekly



cash daily





cash weekly

