

# APPUNTI DI TRADING



## ***N. 64 - sabato 24 febbraio 2024***

**Operazioni in essere : merc. 31.1 venduti 2 MARZO MICRO NAS 100 a 17350, ven 2.2 venduto 1 MARZO MICRO NAS 100 a 17750 ed infine mart 20.2 venduti 2 MICRO NAS 100 a 17500; tutte queste vendite avranno da lu 26.2 lo **stop loss a 18200****

### **GOLD APR 24**

Ha assaggiato più volte il livello di 1998 senza chiudere nessuna settimana al di sotto.

Al momento non inserisco operazioni.

Credo più ad un rialzo, che sarà confermato dopo una chiusura settimanale sopra 2090 GOLD CASH, che ad un ribasso, che prenderebbe credibilità con chiusura di qualche gg sotto 1973 GOLD CASH.

### **SILVER MAGGIO 24**

SILVER continua a premere sul supporto di 22 USD e ciò potrebbe proseguire anche in marzo, quando il **Tempo**, che analizzo più del Prezzo, **darebbe questa indicazione.**

Al momento mi farebbe comodo una riduzione della volatilità, per poter acquistare con uno stop loss contenuto.

Il termine "contenuto" è poco adatto a SILVER che molte volte sorprende con barre giornaliere oltre il 4 -5 %

Una riduzione di volatilità ( ragionevole ) potrebbe mantenere il range di marzo circa all'interno di quello che stiamo osservando in febbraio.

La scadenza di **cicli di media importanza nei mesi consecutivi di feb - mar 2024** stimola una maggiore attenzione, soprattutto a quante energie stiano spendendo i venditori per sfondare il supporto di 22 USD, che da mesi avevo indicato e colorato nei grafici come rilevante.

Il livello di 22 USD, più volte assaggiato, non cede, al momento, quindi cercherò di utilizzarlo per un acquisto a basso rischio.

Non dimentico che SILVER, dopo aver dato a questa Lettera un profitto veloce ( forse esagerato ) in lug - ago 2023, si è ripreso tutto il guadagno e oltre, alzando la volatilità, non voluta, delle performance della Lettera.

Nell'ultima settimana del mese ( **lu 26.2 - ve 1.3** ) appare un ciclo di modesto rilievo; vedrò se e come sfruttarlo per un acquisto in area 22 usd del contratto maggio, ma non lo inserisco in questa Lettera, per impossibilità di contenere la dimensione dello stop loss, che va gestito giorno per giorno.

Diversamente, da lu 4.3, avendo concluso la settimana di maggiore significato ciclico, potrei disporre di un pattern gestibile anche dalla Lettera.

***Non mi interessa andare al ribasso ora*** su questo Mercato.

## **DOW JONES INDU CASH**

### **NUOVO MASSIMO ASSOLUTO SMENTISCE LA PRECEDENTE SETTIMANA OUTSIDE RIBASSISTA.**

Francamente, dopo che un outside ribassista viene seguito da una rottura al rialzo, è il momento di guardare questo Mercato, senza toccare.

Ricordo che tutto l'azionario mondiale registrerà in marzo, ormai imminente, il ciclo di 180 mesi dal minimo del 2009.

Si tratta statisticamente di un tempo da non anticipare, ma da osservare, per comprendere un eventuale cambio di trend.

## **NASDAQ 100 CASH** ( capitolo difficile da scrivere e da leggere )

Ancora una volta questo mercato ha fatto una **settimana outside rialzista**.

**Dopo aver rotto, non di poco, i minimi delle due settimane precedenti, ha sfiorato lo stop loss ( 18145 del marzo future ), senza centrarlo.**

Mantengo quindi il livello prefissato di stop loss a 18200.

Ricordo a tutti che il minimo delle due settimane precedenti era poco sopra 17500 del FUT MARZO; nella settimana 19 - 23 feb appena conclusa NAS 100 FUT ha rotto 17500, facendo vendere a questa lettera in rottura di tale prezzo, con successiva discesa fino a 17372 NAS FUT merc 21.2 e poi è salito, trascinato dalla sfuriata rialzista di NVIDIA, generando un outside settimanale rialzista.

Un outside settimanale rende la vita difficile a qualsiasi gestore, vita che diviene quasi impossibile per un analista tecnico, che non può restare inerte di fronte alla rottura del minimo delle due settimane precedenti.

Sopravviverò ugualmente.

Se, diversamente, **NAS 100, nonostante questa figura fortemente rialzista**, rompesse il minimo di 17128 cash segnato merc 31.1, lo giudicherei un segnale di grave smentita della forza di questo Mercato.

Poco probabile, ma non impossibile.

## **ATTENZIONE**

Le righe che seguono **non derivano da analisi tecnica, ma da un prudente money management :**

- NAS 100 ha mandato questa Lettera in vendita per 5 contratti, chi cui 2 + 2 in rottura di minimi, vale a dire a prezzi bassi rispetto al range percorso nel 2024;
- mediamente ciò fa salire la perdita potenziale e non mi piace;
- il prezzo medio di queste vendite (  $17350 * 2 + 17750 * 1 + 17500 * 2$  ) è di 17490 e ve 23.2 il Mercato ha chiuso poco sotto 18000, quindi ben sopra il punto di pareggio;
- sembrerebbe un regalo riuscire a chiudere la posizione in pari da 17490 in giù;
- comunque ritengo corretto seguire la poco probabile rottura del minimo di febbraio ( 17128 cash, circa 17150 del contratto marzo ).

Tutto ciò premesso, sin dal mattino del 26.2, la Lettera inserirà i seguenti ordini :

**per i 5 MARZO MICRO NAS 100 da tempo venduti , mantengo lo stop loss a 18200**

**ed inoltre**

**compero, per chiudere i ribassi, 5 MARZO NAS 100 a 17490, ovviamente togliendo contestualmente l'ordine a 18200 ( so che è ovvio, ma lo scrivo lo stesso )**

**ed infine**

**vendo, per riaprire la posizione, 5 MARZO MICRO NAS 100 a 17150 stop ( in rottura ) con stop loss sopra il massimo registrato fino a quell'istante nella settimana 26.2 fino a 1.3, livello ora non preventivabile.**

Nel caso questo Mercato scendesse sotto 17150, si tratterebbe di una posizione al ribasso di USD 171500 aperta su uno dei Mercati ( finora ) più forti che abbia mai visto e ( da sempre ) meno gestibili.

Quindi lo stop loss verrà ( solo ) abbassato molto rapidamente.

Qualcuno mi ha chiesto quale possa essere un supporto nel caso, ora poco probabile, della rottura di 17128 NAS 100 CASH.

Direi da 16000 a 15600 ( base della laterale a inizio del 2022 ), ma occorre un fattore esterno per mettere in discussione il mantra : **compra i MAGNIFICI 7 e va in vacanza.**

***Leonardo Bodini***

## OPERAZIONI CHIUSE

DATA	OPERAZIONE	MERCATO	QUANTITA'	PR. ESECUZIONE	STOP LOSS	UTILE	PERDITA	CONV. IN EURO	CAPITALE
4.10.22	SELL TO OPEN	DEC GOLD	1		1720				100000
13.10.22	BUY TO CLOSE	DEC GOLD	1		1660		USD 6000	EUR 6122	106122
20.10.22	BUY TO OPEN	DEC GOLD	1		1630				106122
2.11.22	SELL TO CLOSE	DEC GOLD	1		1670		USD 4000	EUR 4020	110142
1.12.22	SELL TO OPEN	FEB GOLD	1		1792,3	1805	USD - 1270	EUR - 1221	108921
13.1.23	SELL TO OPEN	FEB MICRO GOLD	5		1920	1930			108921
19.1.23	BUY TO CLOSE	FEB MICRO GOLD	5		1930		USD - 500	EUR - 463	108458
18.1.23	BUY TO OPEN	MAR MINI DOW	1		33100				108458
30.1.23	SELL TO CLOSE	MAR MINI DOW	1		33850		USD 3750	EUR 3456	111914
1.2.23	SELL TO OPEN	APR MICRO GOLD	5		1960	1905			111914
3.2.23	SELL TO OPEN	APR MICRO GOLD	5		1905		CHIUDERE AL MEGLIO		111914
13.2.23	BUY TO CLOSE	APR MICRO GOLD	5		1871,45		USD 1677,5	EUR 1567,75	113481
13.2.23	SELL TO OPEN	MAR MINI DOW	1		34200	34500			113481
14.2.23	BUY TO CLOSE	MAR MINI DOW	1		34507		USD - 1535	EUR - 1435	112046
17.2.23	BUY TO CLOSE	APR MICRO GOLD	5		1836,7		USD 6165	EUR 5761	117807
20.2.23	BUY TO OPEN	MAR MINI DOW	1		33650	33500			117807
21.2.23	SELL TO CLOSE	MAR MINI DOW	1		33500		USD - 750	EUR - 708	117099
20.2.23	BUY TO OPEN	APR MICRO GOLD	5		1840	1820			117099
24.2.23	SELL TO CLOSE	APR MICRO GOLD	5		1820		USD - 1000	EUR - 943	116156
7.3.23	BUY TO OPEN	MAR MINI DOW	1		33100	32500			116156
9.3.23	SELL TO CLOSE	MAR MINI DOW	1		32500		USD - 3000	EUR - 2830	113326
7.3.23	BUY TO OPEN	APR MICRO GOLD	5		1840		CHIUDERE AL MEGLIO		113326
20.3.23	SELL TO CLOSE	APR MICRO GOLD	5		1993,2		USD 7660	EUR 7092	120418 HIGH WATERMARK
4.4.23	SELL TO OPEN	GIU MICRO GOLD	5		2015	2035	USD - 1000	EUR - 918	119500
2.5.23	BUY TO OPEN	GIU MINI DJ	1		33800	33340			119500
3.5.23	SELL TO CLOSE	GIU MINI DJ	1		33340		USD - 2300	EUR - 2090	117410
10.5.23	BUY TO OPEN	GIU MICRO NAS100	1		13400		CHIUDERE AL MEGLIO		117410
30.5.23	BUY TO OPEN	AGO MICRO GOLD	3		1960		CHIUDERE AL MEGLIO		117410
5.6.23	SELL TO CLOSE	GIU MICRO NAS 100	1		14530		USD 2260	EUR 2108	119518
5.6.23	SELL TO CLOSE	AGO MICRO GOLD	3		1958,5		USD -45	EUR -42	119476
8.6.23	BUY TO OPEN	LUG SILVER	1	24,30			CHIUDERE AL MEGLIO		119476
12.6.23	SELL TO CLOSE	LUG SILVER	1		24,28		USD - 100	EUR - 92	119384
14.6.23	BUY TO OPEN	LUG SILVER	1		23,8	23,3			119384
15.6.23	SELL TO CLOSE	LUG SILVER	1		23,3		USD - 2500	EUR - 2315	117069
3.7.23	BUY TO OPEN	AGO MICRO GOLD	2		1924,5		CHIUDERE AL MEGLIO		117069
24.7.23	SELL TO CLOSE	AGO MICRO GOLD	2		1962,5		USD 760	EUR 685	117754
6.7.23	BUY TO OPEN	AGO MICRO GOLD	2		1910		CHIUDERE AL MEGLIO		117754
24.7.23	SELL TO CLOSE	AGO MICRO GOLD	2		1962,5		USD 1050	EUR 945	118699
6.7.23	BUY TO OPEN	SETT MINI DJ	1		34200		CHIUDERE AL MEGLIO		118699
24.7.23	SELL TO CLOSE	SETT MINI DJ	1		35385		USD 5925	EUR 5338	124037 HIGH WATERMARK
3.8.23	SELL TO OPEN	SETT MICRO NAS 100	1		15400		CHIUDERE AL MEGLIO		124037 HIGH WATERMARK
28.8.23	BUY TO CLOSE	SETT MICRO NAS 100	1		15035		USD 730	EUR 676	124713
7.8.23	SELL TO OPEN	SETT MICRO NAS 100	2		15330		CHIUDERE AL MEGLIO		124713
28.8.23	BUY TO CLOSE	SETT MICRO NAS 100	2		15035		USD 1180	EUR 1092	125805
8.8.23	BUY TO OPEN	DIC MINI SILVER	1	23+0,32			CHIUDERE AL MEGLIO		125805
28.8.23	SELL TO CLOSE	DIC MINI SILVER	1		24,58		USD 3150	EUR 2916	128721
14.8.23	BUY TO OPEN	DIC MINI SILVER	1	22,5+0,32			CHIUDERE AL MEGLIO		128721
28.8.23	SELL TO CLOSE	DIC MINI SILVER	1		24,58		USD 4400	EUR 4074	132795 HIGH WATERMARK
6.9.23	BUY TO OPEN	DIC MINI SILVER	1		23,5	22,3			132795 HIGH WATERMARK
2.10.23	SELL TO CLOSE	DIC MINI SILVER	1		21,92		USD - 3950	EUR - 3745	129050
27.9.23	BUY TO OPEN	DIC MINI SILVER	1		22,8	22,3			129050
2.10.23	SELL TO CLOSE	DIC MINI SILVER	1		21,92		USD - 2200	EUR - 2085	126965
9.10.23	BUY TO OPEN	DIC MINI DJ	1		33300		CHIUDERE AL MEGLIO		126965
16.10.23	SELL TO CLOSE	DIC MINI DJ	1		33881		USD 2905	EUR 2753	129718
16.10.23	SELL TO OPEN	DIC MINI DJ	1		34050	34200	USD - 750	EUR - 711	129007
20.10.23	BUY TO OPEN	DIC MICRO NAS 100	1		14800	14600			129007
23.10.23	SELL TO CLOSE	DIC MICRO NAS 100	1		14600		USD - 400	EUR - 377	128630
20.10.23	BUY TO OPEN	DIC MINI DJ	1		33400	33000			128630
26.10.23	SELL TO CLOSE	DIC MINI DJ	1		33000		USD - 2000	EUR - 1895	126735
7.11.23	SELL TO OPEN	DIC MICRO GOLD	1		1975	1975			126735
14.11.23	BUY TO CLOSE	DIC MICRO GOLD	1		1975		ZERO		126735
7.12.23	BUY TO OPEN	MARZO MINI SILVER	1		24	23,3			126735
8.12.23	SELL TO CLOSE	MARZO MINI SILVER	1		23,3		USD - 1750	EUR - 1635	125100
27.11.23	BUY TO OPEN	FEB MICRO GOLD	1		2035	2015			125100
17.1.24	SELL TO CLOSE	FEB MICRO GOLD	1		2015		USD - 200	EUR - 183	124917
16.1.24	BUY TO OPEN	FEB MICRO GOLD	1		2030	2015			124917
17.1.24	SELL TO CLOSE	FEB MICRO GOLD	1		2015		USD - 150	EUR - 138	124779
16.1.24	SELL TO OPEN	MARZO MINI DJ	1	ROTTURA	37440	38115			124779
19.1.24	BUY TO CLOSE	MARZO MINI DJ	1		38115		USD - 3375	EUR - 3096	121683
OPERAZIONI IN ESSERE									
31.1.24	SELL TO OPEN	MARZO MICRO NAS	2		17350	18200			
2.2.24	SELL TO OPEN	MARZO MICRO NAS	1		17750	18200			
20.2.24	SELL TO OPEN	MARZO MICRO NAS	2		17500	18200			
ORDINI INSERITI , NON ANCORA ESEGUITI									
26.2.24	BUY TO CLOSE	MARZO MICRO NAS	5		17490				
26.2.24	SELL TO OPEN	MARZO MICRO NAS	5	17150 STOP		TOP WEEKLY			

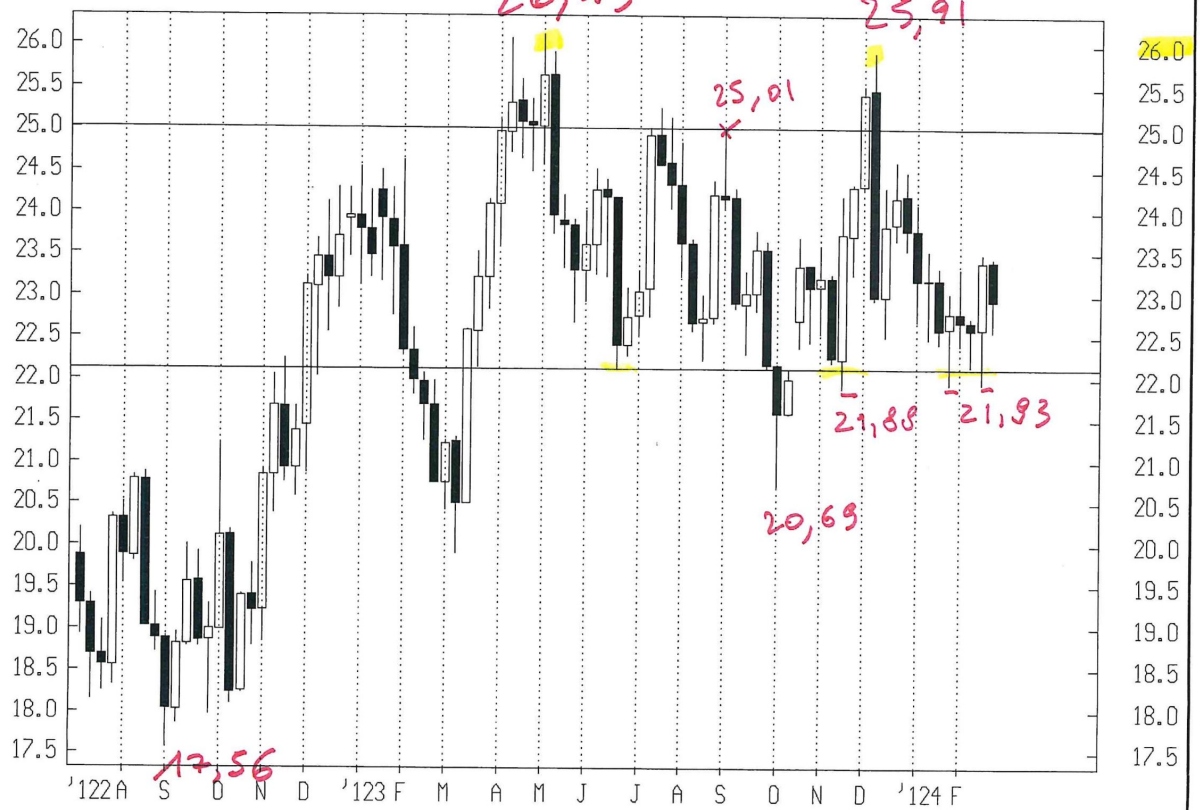
cash weekly





ARGENTO

23/02/124



cash weekly

DOW JONES INDUS

23/02/124

move Top and into





cash weekly

