

# APPUNTI DI TRADING



## N. 61 - sabato 3 febbraio 2024

**Operazioni in essere : merc. 31.1 venduti 2 MARZO MICRO NAS 100 a 17350 e ven 2.2 venduto 1 MARZO MICRO NAS 100 a 17750 con **stop loss a 18200 per tutti****

### **GOLD APR 24**

Ho riproposto il grafico mensile, dopo molto tempo, per evidenziare che, dopo 19 mesi dal top di apr 2022 ( GOLD CASH 1998 ), le chiusure di fine *novembre* , *dicembre e gennaio* sono avvenute *sopra* tale livello. Sintomo di forza, con alcuni pull back ( 1973 e 2002 )

La rottura del TRIPLO MASSIMO ( 2075 - 2070 - 2060 ), che attendo, ancora non si vede.

Se e quando ci sarà (la dichiarerò dopo una chiusura settimanale sopra 2090 cash ) mi aspetto un forte movimento al rialzo con obiettivi anche molto lontani.

*La mia ipotesi è che, molto lentamente, GOLD riceva denaro in uscita dalla rilevante liquidità mondiale, per fare una passeggiata al rialzo.*

Tutti i maggiori asset managers sanno che **hanno troppo liquido per riuscire a comperare oro senza far schizzare il prezzo**, cosa che vogliono evitare perché depotenzierebbe il loro tentativo di usarlo come copertura dall'eccesso di "fiat money".

**Avevo scritto :**

“Da 4 settimane GOLD non riesce a rompere il top della settimana precedente e ciò *mette in allarme per la tenuta di 1973*, che fu il minimo registrato la settimana successiva al top assoluto di 2146 registrato nella notte del 3 dic 2023. Resto convinto di un rialzo, finchè GOLD CASH non rompesse 1973. Per dare il via potrebbe bastare anche la **sola rottura del top di ogni settimana precedente.**”

**Nella ultima settimana è stato rotto il top della precedente; vedremo se GOLD riceve maggiori flussi e prova ad attaccare 2090 in chiusura settimanale; sopra tale livello chi vuole comprare, secondo me dovrà spicciarsi.**

## **SILVER MAR 24**

Appariva molto debole fino ad ora, ma, dopo massimi settimanali calanti da 5 settimane e minimi intorno a 22 usd, è riuscito a rompere il top della precedente, senza accelerare, al momento.

La Lettera lo monitora, senza inserire ordini.

## **DOW JONES INDU CASH**

### **ENNESIMO NUOVO MASSIMO ASSOLUTO**

**E' stato rotto il top di 36952 dell'inizio gen 2022 e il Mercato è salito a 38783 DJ CASH. Continua a segnare nuovi record, questa volta con barra estesa.**

L'andamento di DOW JONES ven 26.1 mostra una maggior forza relativa rispetto a NAS 100, che **non si vedeva dall'inizio di gennaio**. Va monitorato.

## **NASDAQ 100 CASH**

### **Avevo scritto :**

“La mia analisi del tempo porta ad attribuire un certo rilievo alla **settimana da lu 29.1 a ven 2.2**, quindi proverò a sfruttare questo segnale, che possono vedere solo pochi operatori, certamente meno di uno su cento. NAS 100 è salito proprio nel range 17500-17700 ( registrato 17665 ) che avevo indicato da circa un mese, ma ora bisogna vedere **se questo treno in corsa invertirà proprio qui e ora.**

**Sarebbe una analisi di grande valenza, che poi dovrò tradurre in profitti, senza espormi ad uno stop loss non compatibile con il profilo di rischio della Lettera.** Giunti ora ai prezzi che avevo calcolato, tutto da verificare che il Mercato inverta, ma si creerebbe un pattern interessante.”

Nella settimana appena conclusa, cui attribuisco una media rilevanza ciclica e quindi possibilità di invertire il trend, NAS 100 invece di registrare un nuovo massimo ed eventualmente iniziare a scendere, ha fatto un minimo ed è risalito veloce, registrando un outside rialzista.

**Esattamente come fece DOW JONES dal 2.1 al 12.1, invece di assistere ad un top ( che avrebbe dato una vendita ) quel Mercato scese fino a rompere il minimo della settimana precedente, per poi salire in 2 gg con outside rialzista.**

Quindi, nei 5 gg di trading, stesso copione del DOW JONES, che poi salì circa di un ulteriore 5 per cento, sino ad ora.

Mantengo il livello prefissato di stop loss a 18200.

Se, diversamente, **NAS 100 nonostante questa figura fortemente rialzista**, rompesse il minimo di 17128 cash segnato merc 31.1, lo giudicherei un segnale di grave smentita della forza di questo Mercato.

Conseguentemente venderei altri due MICRO FUT in rottura del minimo settimanale di 17200.

Poco probabile, ma non impossibile.

Tutto ciò premesso, sin dal mattino del 5.2, la Lettera inserirà i seguenti ordini :

**per i 3 MARZO MICRO NAS 100 appena venduti , mantengo lo stop loss a 18200**

**e poi**

**vendo 2 MARZO MICRO NAS 100 a 17200 stop ( in rottura )**

**NOTA FINALE**

Nella N. 60 ho **dimenticato di scrivere una riga** : gli ordini di vendita a 17750 e

a 17900 saranno cancellati, se NAS 100 scenderà sotto 17350 prima di averli eseguiti.

Ciò per me era scontato, in quanto la rottura di 17350, seguita dalla rottura di 17750, avrebbe generato un outside rialzista e certamente non si vende in forza contro il ribaltamento del trend. Ma **la riga non c'è** e pertanto la Lettera si trova con 1 MARZO MICRO NASDAQ venduto a 17750, che non ci doveva essere.

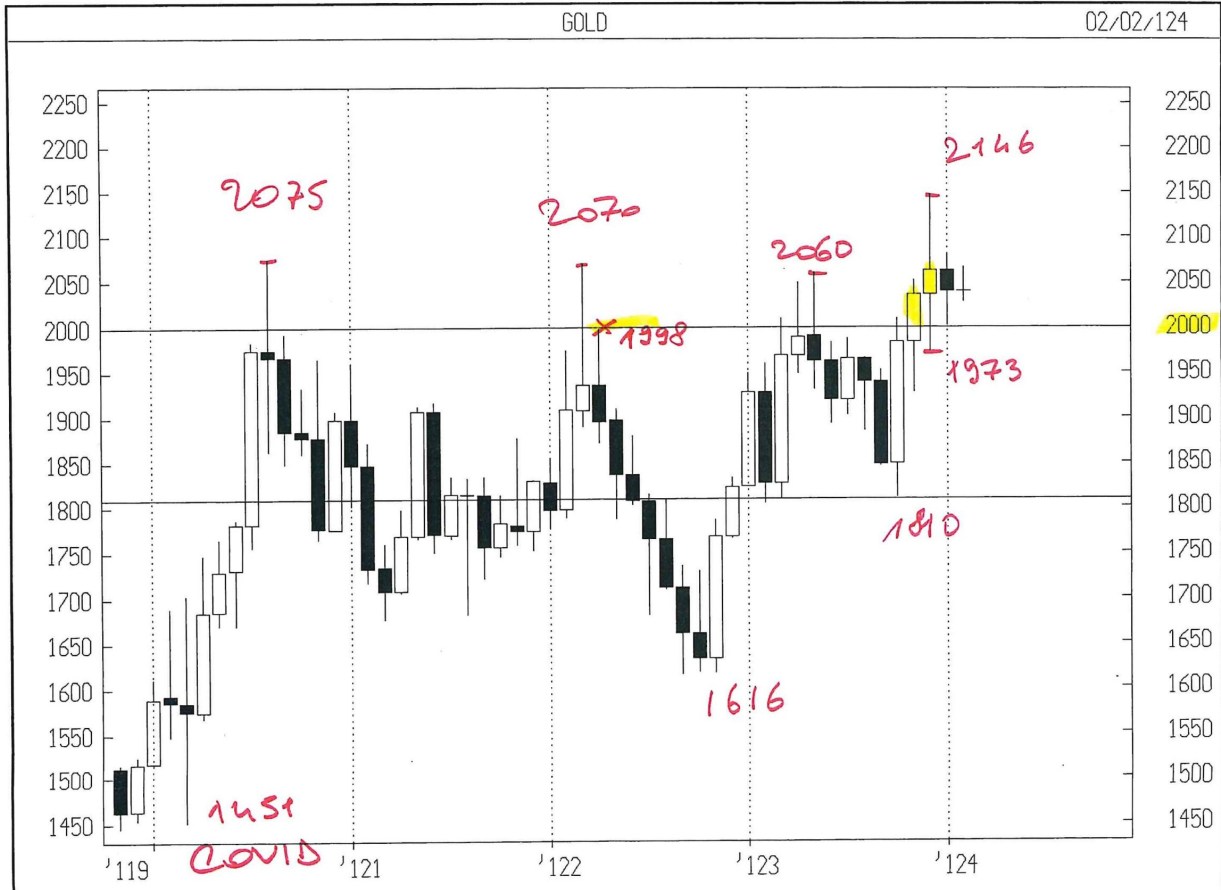
Amen.

***Leonardo Bodini***

## OPERAZIONI CHIUSE

DATA	OPERAZIONE	MERCATO	QUANTITA'	PR. ESECUZIONE	STOP LOSS	UTILE	PERDITA	CONV. IN EURO	CAPITALE
4.10.22	SELL TO OPEN	DEC GOLD	1	1720					100000
13.10.22	BUY TO CLOSE	DEC GOLD	1	1660		USD 6000		EUR 6122	106122
20.10.22	BUY TO OPEN	DEC GOLD	1	1630					106122
2.11.22	SELL TO CLOSE	DEC GOLD	1	1670		USD 4000		EUR 4020	110142
1.12.22	SELL TO OPEN	FEB GOLD	1	1792,3	1805	USD - 1270		EUR - 1221	108921
13.1.23	SELL TO OPEN	FEB MICRO GOLD	5	1920	1930				108921
19.1.23	BUY TO CLOSE	FEB MICRO GOLD	5	1930		USD - 500		EUR - 463	108458
18.1.23	BUY TO OPEN	MAR MINI DOW	1	33100					108458
30.1.23	SELL TO CLOSE	MAR MINI DOW	1	33850		USD 3750		EUR 3456	111914
1.2.23	SELL TO OPEN	APR MICRO GOLD	5	1960	1905				111914
3.2.23	SELL TO OPEN	APR MICRO GOLD	5	1905		CHIUDERE AL MEGLIO			111914
13.2.23	BUY TO CLOSE	APR MICRO GOLD	5	1871,45		USD 1677,5		EUR 1567,75	113481
13.2.23	SELL TO OPEN	MAR MINI DOW	1	34200	34500				113481
14.2.23	BUY TO CLOSE	MAR MINI DOW	1	34507		USD - 1535		EUR - 1435	112046
17.2.23	BUY TO CLOSE	APR MICRO GOLD	5	1836,7		USD 6165		EUR 5761	117807
20.2.23	BUY TO OPEN	MAR MINI DOW	1	33650	33500				117807
21.2.23	SELL TO CLOSE	MAR MINI DOW	1	33500		USD - 750		EUR - 708	117099
20.2.23	BUY TO OPEN	APR MICRO GOLD	5	1840	1820				117099
24.2.23	SELL TO CLOSE	APR MICRO GOLD	5	1820		USD - 1000		EUR - 943	116156
7.3.23	BUY TO OPEN	MAR MINI DOW	1	33100	32500				
9.3.23	SELL TO CLOSE	MAR MINI DOW	1	32500		USD - 3000		EUR - 2830	113326
7.3.23	BUY TO OPEN	APR MICRO GOLD	5	1840		CHIUDERE AL MEGLIO			
20.3.23	SELL TO CLOSE	APR MICRO GOLD	5	1993,2		USD 7660		EUR 7092	120418 HIGH WATERMARK
4.4.23	SELL TO OPEN	GIU MICRO GOLD	5	2015	2035	USD - 1000		EUR - 918	119500
2.5.23	BUY TO OPEN	GIU MINI DJ	1	33800	33340				
3.5.23	SELL TO CLOSE	GIU MINI DJ	1	33340		USD - 2300		EUR - 2090	117410
10.5.23	BUY TO OPEN	GIU MICRO NAS100	1	13400		CHIUDERE AL MEGLIO			117410
30.5.23	BUY TO OPEN	AGO MICRO GOLD	3	1960		CHIUDERE AL MEGLIO			
5.6.23	SELL TO CLOSE	GIU MICRO NAS 100	1	14530		USD 2260		EUR 2108	119518
5.6.23	SELL TO CLOSE	AGO MICRO GOLD	3	1958,5		USD -45		EUR -42	119476
8.6.23	BUY TO OPEN	LUG SILVER	1	24,30		CHIUDERE AL MEGLIO			
12.6.23	SELL TO CLOSE	LUG SILVER	1	24,28		USD - 100		EUR - 92	119384
14.6.23	BUY TO OPEN	LUG SILVER	1	23,8	23,3				
15.6.23	SELL TO CLOSE	LUG SILVER	1	23,3		USD - 2500		EUR - 2315	117069
3.7.23	BUY TO OPEN	AGO MICRO GOLD	2	1924,5		CHIUDERE AL MEGLIO			
24.7.23	SELL TO CLOSE	AGO MICRO GOLD	2	1962,5		USD 760		EUR 685	117754
6.7.23	BUY TO OPEN	AGO MICRO GOLD	2	1910		CHIUDERE AL MEGLIO			
24.7.23	SELL TO CLOSE	AGO MICRO GOLD	2	1962,5		USD 1050		EUR 945	118699
6.7.23	BUY TO OPEN	SETT MINI DJ	1	34200		CHIUDERE AL MEGLIO			
24.7.23	SELL TO CLOSE	SETT MINI DJ	1	35385		USD 5925		EUR 5338	124037 HIGH WATERMARK
3.8.23	SELL TO OPEN	SETT MICRO NAS 100	1	15400		CHIUDERE AL MEGLIO			
28.8.23	BUY TO CLOSE	SETT MICRO NAS 100	1	15035		USD 730		EUR 676	124713
7.8.23	SELL TO OPEN	SETT MICRO NAS 100	2	15330		CHIUDERE AL MEGLIO			
28.8.23	BUY TO CLOSE	SETT MICRO NAS 100	2	15035		USD 1180		EUR 1092	125805
8.8.23	BUY TO OPEN	DIC MINI SILVER	1	23+0,32		CHIUDERE AL MEGLIO			
28.8.23	SELL TO CLOSE	DIC MINI SILVER	1	24,58		USD 3150		EUR 2916	128721
14.8.23	BUY TO OPEN	DIC MINI SILVER	1	22,5+0,32		CHIUDERE AL MEGLIO			
28.8.23	SELL TO CLOSE	DIC MINI SILVER	1	24,58		USD 4400		EUR 4074	132795 HIGH WATERMARK
6.9.23	BUY TO OPEN	DIC MINI SILVER	1	23,5	22,3				
2.10.23	SELL TO CLOSE	DIC MINI SILVER	1	21,92		USD - 3950		EUR - 3745	129050
27.9.23	BUY TO OPEN	DIC MINI SILVER	1	22,8	22,3				
2.10.23	SELL TO CLOSE	DIC MINI SILVER	1	21,92		USD - 2200		EUR - 2085	126965
9.10.23	BUY TO OPEN	DIC MINI DJ	1	33300		CHIUDERE AL MEGLIO			
16.10.23	SELL TO CLOSE	DIC MINI DJ	1	33881		USD 2905		EUR 2753	129718
16.10.23	SELL TO OPEN	DIC MINI DJ	1	34050	34200	USD - 750		EUR - 711	129007
20.10.23	BUY TO OPEN	DIC MICRO NAS 100	1	14800	14600				
23.10.23	SELL TO CLOSE	DIC MICRO NAS 100	1	14600		USD - 400		EUR - 377	128630
20.10.23	BUY TO OPEN	DIC MINI DJ	1	33400	33000				
26.10.23	SELL TO CLOSE	DIC MINI DJ	1	33000		USD - 2000		EUR - 1895	126735
7.11.23	SELL TO OPEN	DIC MICRO GOLD	1	1975	1975				
14.11.23	BUY TO CLOSE	DIC MICRO GOLD	1	1975		ZERO			126735
7.12.23	BUY TO OPEN	MARZO MINI SILVER	1	24	23,3				
8.12.23	SELL TO CLOSE	MARZO MINI SILVER	1	23,3		USD - 1750		EUR - 1635	125100
27.11.23	BUY TO OPEN	FEB MICRO GOLD	1	2035	2015				
17.1.24	SELL TO CLOSE	FEB MICRO GOLD	1	2015		USD - 200		EUR - 183	124917
16.1.24	BUY TO OPEN	FEB MICRO GOLD	1	2030	2015				
17.1.24	SELL TO CLOSE	FEB MICRO GOLD	1	2015		USD - 150		EUR - 138	124779
16.1.24	SELL TO OPEN	MARZO MINI DJ	1	ROTTURA 37440	38115				
19.1.24	BUY TO CLOSE	MARZO MINI DJ	1	38115		USD - 3375		EUR - 3096	121683
OPERAZIONI IN ESSERE									
31.1.24	SELL TO OPEN	MARZO MICRO NAS	2	17350	18200				
2.2.24	SELL TO OPEN	MARZO MICRO NAS	1	17750	18200				
ORDINI INSERITI, NON ANCORA ESEGUITI									
5.2.24	SELL TO OPEN	MARZO MICRO NAS	2	17200 STOP	18200				

carli monthly



Cash weekly





cash weekly





cash weekly



cash weekly

