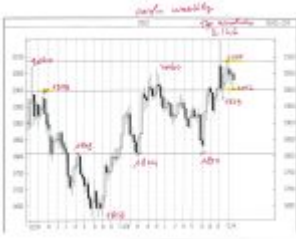


# APPUNTI DI TRADING



## N. 59 - sabato 20 gennaio 2024

**Operazioni in essere : nessuna**

**lu 27 nov 2023 comperato 1 FEB MICRO GOLD FUT a 2035 e martedì 16 gen 2024 comperato un secondo FEB MICRO GOLD FUT a 2030, entrambi stoppati mercoledì 17 gen a 2015 con una perdita di  $2035 - 2015 = \text{usd } 200$  e  $2030 - 2015 = \text{usd } 150$**

**mart 16 gen venduto 1 MAR MINI DJ a 37440, stoppato ven 19 genn a 38115 con una perdita di  $(38115 - 37440 = 675 \text{ punti} \times \text{usd } 5 \text{ pari a } \text{usd } 3375)$**

### **GOLD FEBB 24**

La rottura del TRIPLO MASSIMO ( 2075 - 2070 - 2060 ), che attendo, ancora non si vede.

Se e quando ci sarà (la dichiarerò dopo una chiusura settimanale sopra 2090 cash ) mi aspetto un forte movimento al rialzo con obiettivi anche molto lontani.

*La mia ipotesi è che, molto lentamente, GOLD riceva denaro in uscita dalla liquidità mondiale, per fare una passeggiata al rialzo.*

La settimana 8 - 12 aveva segnato la scadenza di un ciclo di medio rilievo e avevo utilizzato il minimo come nuovo e più alto livello di stop loss ( alzando da 1970 a 2015 ) con incremento della posizione a 2030.

GOLD ha rotto il minimo della settimana precedente, ma si è fermato, al momento, a 2002, sfiorando il noto livello di 1998. Credo che GOLD non abbia invertito al ribasso, ma che si tratti di un secondo pull back in zona 1998, dopo quello a 1973, appena seguente alla sfuriata notturna a 2146.

Dopo la consueta settimana di pausa, le operazioni saranno eseguite sul future con scadenza **aprile**, in quanto febbraio presto andrà in consegna.

Resto convinto di un rialzo, finchè GOLD CASH non rompesse 1973.

## **SILVER MAR 24**

### **Avevo scritto :**

SILVER è sceso molto più di GOLD, ma solo fino a 22,43 USD, senza raggiungere il livello di 22 che mi interessava, pertanto l'acquisto avrebbe richiesto uno stop loss troppo ampio.

Al momento la Lettera lo monitora, senza inserire ordini.

## **DOW JONES INDU CASH**

### **NUOVO MASSIMO ASSOLUTO**

**E' stato rotto il top di 36952 dell'inizio gen 2022 e il Mercato è salito a 37933 DJ CASH. Continua a segnare nuovi record, di pochi punti ogni volta, ma non molla.**

DOW JONES CASH nell'ultima settimana, dopo che la Lettera ha venduto alla rottura di 37440 di FEB FUT, è sceso poco, ha toccato la trend line che sale da 28660 e che avevo colorato in **GIALLO** nel grafico che accompagnava la prec. Lettera 58 ed è schizzato su in outside.

Sapevo che c'era un ostacolo ? Certamente, sennò **non avrei colorato di giallo** la zona della trend line, ma l'uscita al ribasso dalle due settimane dal 2 gen al 12 gen aveva un medio significato ciclico e meritava l'apertura dello short.

Il punto è che un segnale di simile valenza interesserà NAS 100 tra due settimane ( 29 gen - 2 feb ) con obiettivi intorno a 17500 - 17700, ormai quasi raggiunti e sembra che la forte positività che sta interessando NAS 100 sostenga anche DOW

JONES.

Con minore forza, ma sostiene.

## **NASDAQ 100 CASH**

### **E' il momento di questo Mercato.**

Ha ritrovato molta forza relativa rispetto a DOW JONES e tre dei sette titoli FAANG + MICROSOFT + TESLA hanno registrato il top storico in questa ultima settimana.

Una quota che oscilla tra il 70 e il 100 % del rialzo dell'intero indice, composto da 100 titoli, deriva dall'incremento ( inesauribile ? ) dei più volte citati FAANG + 2 ( ho tolto Netflix perché nessuno più ne parla ).

Storicamente queste situazioni hanno provocato gravi danni ai frequentatori del mercato, quindi sto lontano.

Al pari di DOW JONES, NAS 100 non può certamente essere comprato, ma non vi è una figura gestibile per vendere con stop loss contenuto.

### **La mia analisi del tempo porta ad attribuire un certo rilievo alla settimana da lu 29.1 a ven 2.2**

Se poi NAS 100 salisse e si fermasse intorno a 17500-17700 ( + 1-2 % da ora ) proverei una grande soddisfazione.

Giunti eventualmente a quei prezzi, tutto da verificare che il Mercato inverta, ma si creerebbe un pattern interessante.

Se in gennaio ci fossero eventi esogeni negativi, quei gg a cavallo del primo feb 2024 potrebbero diventare un minimo da comprare.

### **NOTA FINALE**

Con il senno di poi, che non fa ricchi, ma serve ugualmente, forse dovevo tenere più largo lo stop loss su GOLD, su cui resto comunque positivo ed attendere che anche NAS 100 vedesse scadere il ciclo del 29 gen - 2 feb prima di andare a ribasso su DOW JONES.

Come avevo anticipato :

- il profitto del 32 % che avevo conseguito in 10 mesi al 28 ago 2023 era sopra ogni media di settore, il conto arriva sempre;
- SILVER è veramente un Mercato molto difficile, poco adatto alla cadenza settimanale di questa Lettera.

Aumenterò l'impegno

***Leonardo Bodini***

## OPERAZIONI CHIUSE

DATA	OPERAZIONE	MERCATO	QUANTITA'	PR. ESECUZIONE	STOP LOSS	UTILE	PERDITA	CONV. IN EURO	CAPITALE
4.10.22	SELL TO OPEN	DEC GOLD	1	1720					100000
13.10.22	BUY TO CLOSE	DEC GOLD	1	1660		USD 6000		EUR 6122	106122
20.10.22	BUY TO OPEN	DEC GOLD	1	1630					106122
2.11.22	SELL TO CLOSE	DEC GOLD	1	1670		USD 4000		EUR 4020	110142
1.12.22	SELL TO OPEN	FEB GOLD	1	1792,3		1805 USD - 1270		EUR - 1221	108921
13.1.23	SELL TO OPEN	FEB MICRO GOLD	5	1920		1930			108921
19.1.23	BUY TO CLOSE	FEB MICRO GOLD	5	1930		USD - 500		EUR - 463	108458
18.1.23	BUY TO OPEN	MAR MINI DOW	1	33100					108458
30.1.23	SELL TO CLOSE	MAR MINI DOW	1	33850		USD 3750		EUR 3456	111914
1.2.23	SELL TO OPEN	APR MICRO GOLD	5	1960		1905			111914
3.2.23	SELL TO OPEN	APR MICRO GOLD	5	1905		CHIUDERE AL MEGLIO			111914
13.2.23	BUY TO CLOSE	APR MICRO GOLD	5	1871,45		USD 1677,5		EUR 1567,75	113481
13.2.23	SELL TO OPEN	MAR MINI DOW	1	34200		34500			113481
14.2.23	BUY TO CLOSE	MAR MINI DOW	1	34507		USD - 1535		EUR - 1435	112046
17.2.23	BUY TO CLOSE	APR MICRO GOLD	5	1836,7		USD 6165		EUR 5761	117807
20.2.23	BUY TO OPEN	MAR MINI DOW	1	33650		33500			117807
21.2.23	SELL TO CLOSE	MAR MINI DOW	1	33500		USD - 750		EUR - 708	117099
20.2.23	BUY TO OPEN	APR MICRO GOLD	5	1840		1820			117099
24.2.23	SELL TO CLOSE	APR MICRO GOLD	5	1820		USD - 1000		EUR - 943	116156
7.3.23	BUY TO OPEN	MAR MINI DOW	1	33100		32500			
9.3.23	SELL TO CLOSE	MAR MINI DOW	1	32500		USD - 3000		EUR - 2830	113326
7.3.23	BUY TO OPEN	APR MICRO GOLD	5	1840		CHIUDERE AL MEGLIO			
20.3.23	SELL TO CLOSE	APR MICRO GOLD	5	1993,2		USD 7660		EUR 7092	120418 HIGH WATERMARK
4.4.23	SELL TO OPEN	GIU MICRO GOLD	5	2015		2035 USD - 1000		EUR - 918	119500
2.5.23	BUY TO OPEN	GIU MINI DJ	1	33800		33340			
3.5.23	SELL TO CLOSE	GIU MINI DJ	1	33340		USD - 2300		EUR - 2090	117410
10.5.23	BUY TO OPEN	GIU MICRO NAS100	1	13400		CHIUDERE AL MEGLIO			117410
30.5.23	BUY TO OPEN	AGO MICRO GOLD	3	1960		CHIUDERE AL MEGLIO			
5.6.23	SELL TO CLOSE	GIU MICRO NAS 100	1	14530		USD 2260		EUR 2108	119518
5.6.23	SELL TO CLOSE	AGO MICRO GOLD	3	1958,5		USD - 45		EUR - 42	119476
8.6.23	BUY TO OPEN	LUG SILVER	1 24,30			CHIUDERE AL MEGLIO			
12.6.23	SELL TO CLOSE	LUG SILVER	1	24,28		USD - 100		EUR - 92	119384
14.6.23	BUY TO OPEN	LUG SILVER	1	23,8		23,3			
15.6.23	SELL TO CLOSE	LUG SILVER	1	23,3		USD - 2500		EUR - 2315	117069
3.7.23	BUY TO OPEN	AGO MICRO GOLD	2	1924,5		CHIUDERE AL MEGLIO			
24.7.23	SELL TO CLOSE	AGO MICRO GOLD	2	1962,5		USD 760		EUR 685	117754
6.7.23	BUY TO OPEN	AGO MICRO GOLD	2	1910		CHIUDERE AL MEGLIO			
24.7.23	SELL TO CLOSE	AGO MICRO GOLD	2	1962,5		USD 1050		EUR 945	118699
6.7.23	BUY TO OPEN	SETT MINI DJ	1	34200		CHIUDERE AL MEGLIO			
24.7.23	SELL TO CLOSE	SETT MINI DJ	1	35385		USD 5925		EUR 5338	124037 HIGH WATERMARK
3.8.23	SELL TO OPEN	SETT MICRO NAS 100	1	15400		CHIUDERE AL MEGLIO			
28.8.23	BUY TO CLOSE	SETT MICRO NAS 100	1	15035		USD 730		EUR 676	124713
7.8.23	SELL TO OPEN	SETT MICRO NAS 100	2	15330		CHIUDERE AL MEGLIO			
28.8.23	BUY TO CLOSE	SETT MICRO NAS 100	2	15035		USD 1180		EUR 1092	125805
8.8.23	BUY TO OPEN	DIC MINI SILVER	1 23+0,32			CHIUDERE AL MEGLIO			
28.8.23	SELL TO CLOSE	DIC MINI SILVER	1	24,58		USD 3150		EUR 2916	128721
14.8.23	BUY TO OPEN	DIC MINI SILVER	1 22,5+0,32			CHIUDERE AL MEGLIO			
28.8.23	SELL TO CLOSE	DIC MINI SILVER	1	24,58		USD 4400		EUR 4074	132795 HIGH WATERMARK
6.9.23	BUY TO OPEN	DIC MINI SILVER	1	23,5		22,3			
2.10.23	SELL TO CLOSE	DIC MINI SILVER	1	21,92		USD - 3950		EUR - 3745	129050
27.9.23	BUY TO OPEN	DIC MINI SILVER	1	22,8		22,3			
2.10.23	SELL TO CLOSE	DIC MINI SILVER	1	21,92		USD - 2200		EUR - 2085	126965
9.10.23	BUY TO OPEN	DIC MINI DJ	1	33300		CHIUDERE AL MEGLIO			
16.10.23	SELL TO CLOSE	DIC MINI DJ	1	33881		USD 2905		EUR 2753	129718
16.10.23	SELL TO OPEN	DIC MINI DJ	1	34050		34200 USD - 750		EUR - 711	129007
20.10.23	BUY TO OPEN	DIC MICRO NAS 100	1	14800		14600			
23.10.23	SELL TO CLOSE	DIC MICRO NAS 100	1	14600		USD - 400		EUR - 377	128630
20.10.23	BUY TO OPEN	DIC MINI DJ	1	33400		33000			
26.10.23	SELL TO CLOSE	DIC MINI DJ	1	33000		USD - 2000		EUR - 1895	126735
7.11.23	SELL TO OPEN	DIC MICRO GOLD	1	1975		1975			
14.11.23	BUY TO CLOSE	DIC MICRO GOLD	1	1975		ZERO			126735
7.12.23	BUY TO OPEN	MARZO MINI SILVER	1	24		23,3			
8.12.23	SELL TO CLOSE	MARZO MINI SILVER	1	23,3		USD - 1750		EUR - 1635	125100
27.11.23	BUY TO OPEN	FEB MICRO GOLD	1	2035		2015			
17.1.24	SELL TO CLOSE	FEB MICRO GOLD	1	2015		USD - 200		EUR - 183	124917
16.1.24	BUY TO OPEN	FEB MICRO GOLD	1	2030		2015			
17.1.24	SELL TO CLOSE	FEB MICRO GOLD	1	2015		USD - 150		EUR - 138	124779
16.1.24	SELL TO OPEN	MARZO MINI DJ	1 ROTTURA	37440		38115			
19.1.24	BUY TO CLOSE	MARZO MINI DJ	1	38115		USD - 3375		EUR - 3096	121683

## OPERAZIONI IN ESSERE

Nessuna

## ORDINI INSERITI, NON ANCORA ESEGUITI

Nessuno

carla weekly



cash daily





*Cable weekly*

ARGENTO

19/01/124





cash weekly

DOW JONES INDUS

19/01/124

emmesima TOP assoluto: 37933



cash weekly

