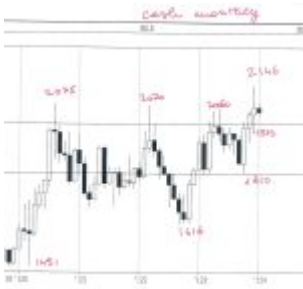


APPUNTI DI TRADING



N. 57 - sabato 6 gennaio 2024

Operazioni in essere :

lu 27 nov comperato 1 FEB MICRO GOLD FUT a 2035, ora con stop loss a 1970

GOLD FEBB 24

La rottura del TRIPLO MASSIMO (2075 - 2070 - 2060), che attendo, ancora non si vede.

Se e quando ci sarà (la dichiarerò dopo una chiusura settimanale sopra 2090 cash) mi attendo un forte movimento al rialzo con obiettivi anche molto lontani.

Quindi inserisco **solo ordini in eventuale debolezza** del Mercato e nessuno in rottura dei massimi.

Segnalo che GOLD, dopo aver chiuso il mese di novembre sopra 1998, si è ripetuto anche in chiusura di dicembre.

La mia ipotesi è che, molto lentamente, GOLD riceva denaro in uscita dalla liquidità mondiale, per fare una passeggiata al rialzo.

Oltre all'acquisto eseguito a 2035 l'ormai lontano 27 nov 2023, ne inserisco un secondo e mantengo lo stop loss a **1970** per tutti gli acquisti che eseguirò.

Pertanto, sin dal **mattino** di lu 8 gen, inserirò il seguente ordine :

compero 1 FEB MICRO GOLD FUT a 2000, con stop loss a 1970 per entrambi gli acquisti

SILVER MAR 24

Avevo scritto :

“SILVER si sta rivelando anche più feroce di come lo avevo presentato a suo tempo.

Le oscillazioni sono mediamente doppie rispetto a GOLD, talvolta triple, e l'ultimo movimento da lu 4 dic in Asia a merc 13 dic nel salotto della FED ha provocato un autentico crollo da 25,91 a 22,51 cash.

Si tratta del 13 % in 7 sedute di borsa, non gestibile con i ridotti stop loss che intendo debbano caratterizzare questa Lettera.”

Abbandono il SILVER ? Non ancora, in quanto lo trovo gestibile con un intervento quotidiano e quindi personalmente valuterò di giorno in giorno un acquisto a **22 SILVER FUT con stop loss a 21,50.**

Ma **non parteciperà ad utili e perdite della Lettera**, perché questa strategia va decisa e gestita con tempestività maggiore di quella settimanale.

Al momento la Lettera lo monitora, senza inserire ordini.

Segnalo che, rispetto a GOLD, **SILVER appare più debole** nelle ultime settimane.

Per comprendere l'ultima affermazione, basterà vedere che SILVER **oscilla a metà del range da 20,69 a 25,51**, mentre GOLD è nella parte **alta del range da 1810 a 2146.**

Inoltre SILVER è rimasto **ben poco sopra il livello rilevante di 25,01 cash**, mentre GOLD sembra **faticare a tornare sotto 1998 cash** che, secondo me, aveva un certo rilievo in chiusura mensile.

Segnalo che, da aprile 2023 ad oggi, SILVER è stato sotto 22 USD per sole due settimane in ott 2023; il livello di USD 22 sembra quindi molto importante.

DOW JONES INDU CASH

NUOVO MASSIMO ASSOLUTO

E' stato rotto il top di 36952 dell'inizio genn 2022 e il Mercato è salito a 37790 DJ CASH.

Siamo a nuovi record e il grafico settimanale ci ricorda che DJ è riuscito a riprendere la pendenza che aveva mantenuto per 11 mesi da ott 2022 fino a metà sett 2023, quando iniziò una discesa di oltre 2500 in 40 gg

Certamente non posso comperare.

Di fronte ad un nuovo top assoluto le Regole dicono che non si può vendere.

Che si fa ? Si attende una figura con stop loss contenuto.

Cercherò con i miei quattrini una vendita in forza, sempre molto rischiosa, e poi cercherò un raddoppio in rottura di un minimo che regga almeno 3 - 4 gg

Il livello potrebbe essere dal TOP assoluto di 37790 fino a 38000 circa, non credo molto ad un ulteriore allungo.

Non vi è, al momento, una figura di ampiezza limitata che consenta di inserire un ordine nella Lettera, che, ricordo spesso, vuole :

- Tenere profilo di rischio basso
- Inserire lo stop loss contestualmente all'ordine di apertura della posizione

Dai miei calcoli del tempo, le due settimane da mart 2.1 a ve 12.1 hanno un rilevante significato ciclico per DOW JONES, non altrettanto per NAS 100.

Controllerò quindi il comportamento.

Sin da ora, dopo aver guardato senza profitti la salita dal minimo del 27 ott 2023 pari a 32327 DJ CASH, nella inutile attesa di acquistare a 32000 (che avevo descritto come livello di acquisto a basso rischio) o più in basso, avviso che la **Lettera dovrà allargare lo stop loss per l'apertura dello short; diversamente ritengo che l'ingresso non sarà possibile.**

NASDAQ 100 CASH

Dopo DOW JONES, anche NAS 100 ha registrato un nuovo top assoluto, con salita piuttosto lenta.

Una quota che oscilla tra il 70 e il 100 % del rialzo dell'intero indice, composto da 100 titoli, deriva dall'incremento (inesauribile ?) dei più volte citati FAANG + 3.

Storicamente queste situazioni hanno provocato gravi danni ai frequentatori del mercato, quindi sto lontano.

Al pari di DOW JONES, NAS 100 non può certamente essere comprato, ma non vi è una figura gestibile per vendere con stop loss contenuto.

La mia analisi del tempo porta ad attribuire un certo rilievo alla settimana da lu 29.1 a ven 2.2

Se poi NAS 100 salisse intorno a 17500-17600 proverei una grande soddisfazione.

Giunti eventualmente a quei prezzi, tutto da verificare che il Mercato inverta, ma si creerebbe un pattern interessante.

Diversamente, da qualche gg, NAS 100 sembra più debole di DOW JONES; vedremo.

Quei gg a cavallo del primo feb 2024 potrebbero diventare un minimo da comprare.

Nota finale

Ritengo di restare quasi non investito per avere capitale libero per costruire una posizione al rialzo su **GOLD, il mio Mercato preferito**, che conosco meglio e che aveva segnato l'esordio di questa Lettera, dopo che, finalmente, ha chiuso il 30 nov sopra 1998 cash, che attendevo da tempo e ripetendo **il 29 dic la chiusura mensile sopra 1998. Manca una chiusura settimanale sopra 2090 cash per programmare acquisti in forza. Nell'attesa, inserisco acquisti in debolezza a 2000 GOLD FUT.**

Tutti hanno sempre fretta. Io mai.

Leonardo Bodini

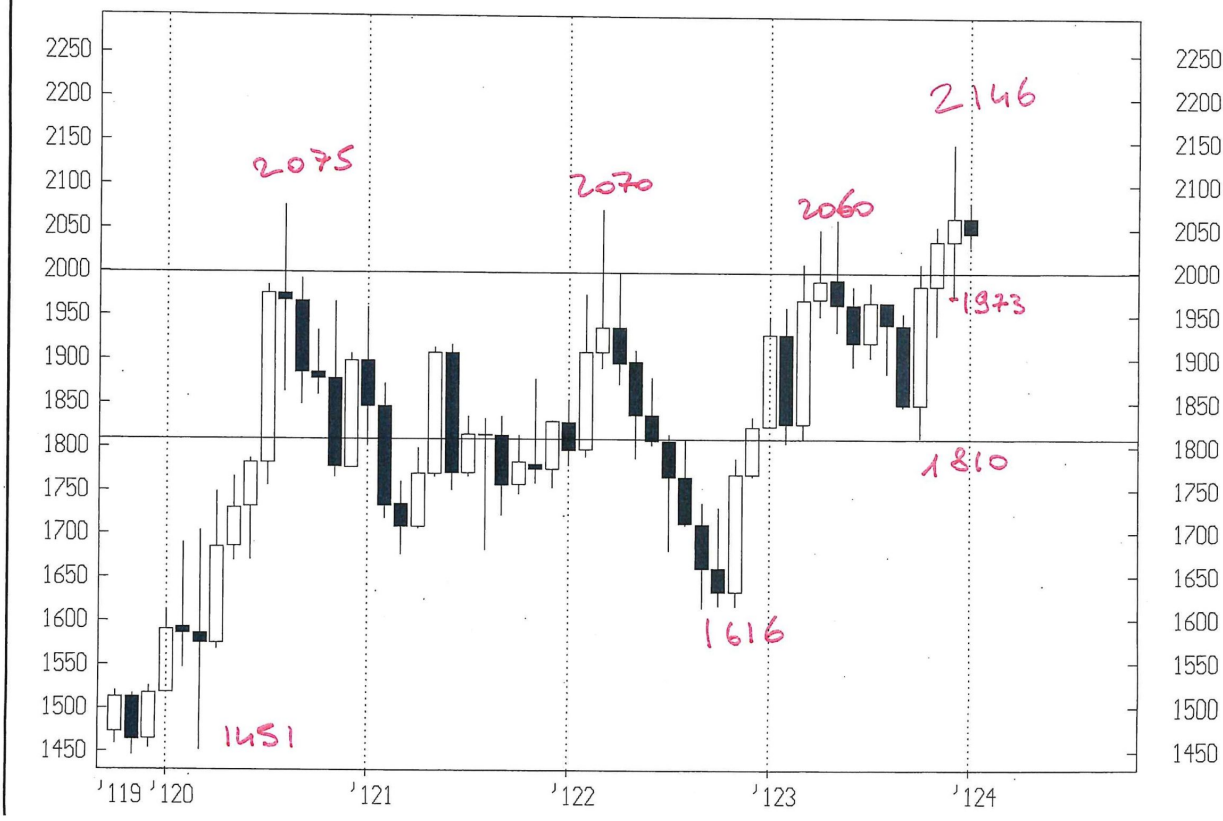
OPERAZIONI CHIUSE

DATA	OPERAZIONE	MERCATO	QUANTITA'	PR. ESECUZIONE	STOP LOSS	UTILE	PERDITA	CONV. IN EURO	CAPITALE
4.10.22	SELL TO OPEN	DEC GOLD	1		1720				100000
13.10.22	BUY TO CLOSE	DEC GOLD	1		1660		USD 6000	EUR 6122	106122
20.10.22	BUY TO OPEN	DEC GOLD	1		1630				106122
2.11.22	SELL TO CLOSE	DEC GOLD	1		1670		USD 4000	EUR 4020	110142
1.12.22	SELL TO OPEN	FEB GOLD	1		1792,3	1805	USD - 1270	EUR - 1221	108921
13.1.23	SELL TO OPEN	FEB MICRO GOLD	5		1920	1930			108921
19.1.23	BUY TO CLOSE	FEB MICRO GOLD	5		1930		USD - 500	EUR - 463	108458
18.1.23	BUY TO OPEN	MAR MINI DOW	1		33100				108458
30.1.23	SELL TO CLOSE	MAR MINI DOW	1		33850		USD 3750	EUR 3456	111914
1.2.23	SELL TO OPEN	APR MICRO GOLD	5		1960	1905			111914
3.2.23	SELL TO OPEN	APR MICRO GOLD	5		1905		CHIUDERE AL MEGLIO		111914
13.2.23	BUY TO CLOSE	APR MICRO GOLD	5		1871,45		USD 1677,5	EUR 1567,75	113481
13.2.23	SELL TO OPEN	MAR MINI DOW	1		34200	34500			113481
14.2.23	BUY TO CLOSE	MAR MINI DOW	1		34507		USD - 1535	EUR - 1435	112046
17.2.23	BUY TO CLOSE	APR MICRO GOLD	5		1836,7		USD 6165	EUR 5761	117807
20.2.23	BUY TO OPEN	MAR MINI DOW	1		33650	33500			117807
21.2.23	SELL TO CLOSE	MAR MINI DOW	1		33500		USD - 750	EUR - 708	117099
20.2.23	BUY TO OPEN	APR MICRO GOLD	5		1840	1820			117099
24.2.23	SELL TO CLOSE	APR MICRO GOLD	5		1820		USD - 1000	EUR - 943	116156
7.3.23	BUY TO OPEN	MAR MINI DOW	1		33100	32500			116156
9.3.23	SELL TO CLOSE	MAR MINI DOW	1		32500		USD - 3000	EUR - 2830	113326
7.3.23	BUY TO OPEN	APR MICRO GOLD	5		1840		CHIUDERE AL MEGLIO		113326
20.3.23	SELL TO CLOSE	APR MICRO GOLD	5		1993,2		USD 7660	EUR 7092	120418 HIGH WATERMARK
4.4.23	SELL TO OPEN	GIU MICRO GOLD	5		2015	2035	USD - 1000	EUR - 918	119500
2.5.23	BUY TO OPEN	GIU MINI DJ	1		33800	33340			119500
3.5.23	SELL TO CLOSE	GIU MINI DJ	1		33340		USD - 2300	EUR - 2090	117410
10.5.23	BUY TO OPEN	GIU MICRO NAS100	1		13400		CHIUDERE AL MEGLIO		117410
30.5.23	BUY TO OPEN	AGO MICRO GOLD	3		1960		CHIUDERE AL MEGLIO		117410
5.6.23	SELL TO CLOSE	GIU MICRO NAS 100	1		14530		USD 2260	EUR 2108	119518
5.6.23	SELL TO CLOSE	AGO MICRO GOLD	3		1958,5		USD -45	EUR -42	119476
8.6.23	BUY TO OPEN	LUG SILVER	1	24,30			CHIUDERE AL MEGLIO		119476
12.6.23	SELL TO CLOSE	LUG SILVER	1		24,28		USD - 100	EUR - 92	119384
14.6.23	BUY TO OPEN	LUG SILVER	1		23,8	23,3			119384
15.6.23	SELL TO CLOSE	LUG SILVER	1		23,3		USD - 2500	EUR - 2315	117069
3.7.23	BUY TO OPEN	AGO MICRO GOLD	2		1924,5		CHIUDERE AL MEGLIO		117069
24.7.23	SELL TO CLOSE	AGO MICRO GOLD	2		1962,5		USD 760	EUR 685	117754
6.7.23	BUY TO OPEN	AGO MICRO GOLD	2		1910		CHIUDERE AL MEGLIO		117754
24.7.23	SELL TO CLOSE	AGO MICRO GOLD	2		1962,5		USD 1050	EUR 945	118699
6.7.23	BUY TO OPEN	SETT MINI DJ	1		34200		CHIUDERE AL MEGLIO		118699
24.7.23	SELL TO CLOSE	SETT MINI DJ	1		35385		USD 5925	EUR 5338	124037 HIGH WATERMARK
3.8.23	SELL TO OPEN	SETT MICRO NAS 100	1		15400		CHIUDERE AL MEGLIO		124037 HIGH WATERMARK
28.8.23	BUY TO CLOSE	SETT MICRO NAS 100	1		15035		USD 730	EUR 676	124713
7.8.23	SELL TO OPEN	SETT MICRO NAS 100	2		15330		CHIUDERE AL MEGLIO		124713
28.8.23	BUY TO OPEN	SETT MICRO NAS 100	2		15035		USD 1180	EUR 1092	125805
8.8.23	BUY TO OPEN	DIC MINI SILVER	1	23+0,32			CHIUDERE AL MEGLIO		125805
28.8.23	SELL TO CLOSE	DIC MINI SILVER	1		24,58		USD 3150	EUR 2916	128721
14.8.23	BUY TO OPEN	DIC MINI SILVER	1	22,5+0,32			CHIUDERE AL MEGLIO		128721
28.8.23	SELL TO CLOSE	DIC MINI SILVER	1		24,58		USD 4400	EUR 4074	132795 HIGH WATERMARK
6.9.23	BUY TO OPEN	DIC MINI SILVER	1		23,5	22,3			132795 HIGH WATERMARK
2.10.23	SELL TO CLOSE	DIC MINI SILVER	1		21,92		USD - 3950	EUR - 3745	129050
27.9.23	BUY TO OPEN	DIC MINI SILVER	1		22,8	22,3			129050
2.10.23	SELL TO CLOSE	DIC MINI SILVER	1		21,92		USD - 2200	EUR - 2085	126965
9.10.23	BUY TO OPEN	DIC MINI DJ	1		33300		CHIUDERE AL MEGLIO		126965
16.10.23	SELL TO CLOSE	DIC MINI DJ	1		33881		USD 2905	EUR 2753	129718
16.10.23	SELL TO OPEN	DIC MINI DJ	1		34050	34200	USD - 750	EUR - 711	129007
20.10.23	BUY TO OPEN	DIC MICRO NAS 100	1		14800	14600			129007
23.10.23	SELL TO CLOSE	DIC MICRO NAS 100	1		14600		USD - 400	EUR - 377	128630
20.10.23	BUY TO OPEN	DIC MINI DJ	1		33400	33000			128630
26.10.23	SELL TO CLOSE	DIC MINI DJ	1		33000		USD - 2000	EUR - 1895	126735
7.11.23	SELL TO OPEN	DIC MICRO GOLD	1		1975	1975			126735
14.11.23	BUY TO CLOSE	DIC MICRO GOLD	1		1975		ZERO		126735
7.12.23	BUY TO OPEN	MARZO MINI SILVER	1		24	23,3			126735
8.12.23	SELL TO CLOSE	MARZO MINI SILVER	1		23,3		USD - 1750	EUR - 1635	125100
OPERAZIONI IN ESSERE									
27.11.23	BUY TO OPEN	FEB MICRO GOLD	1		2035	1970			
ORDINI INSERITI, NON ANCORA ESEGUITI									
8.1.24	BUY TO OPEN	FEB MICRO GOLD	1		2000	1970			

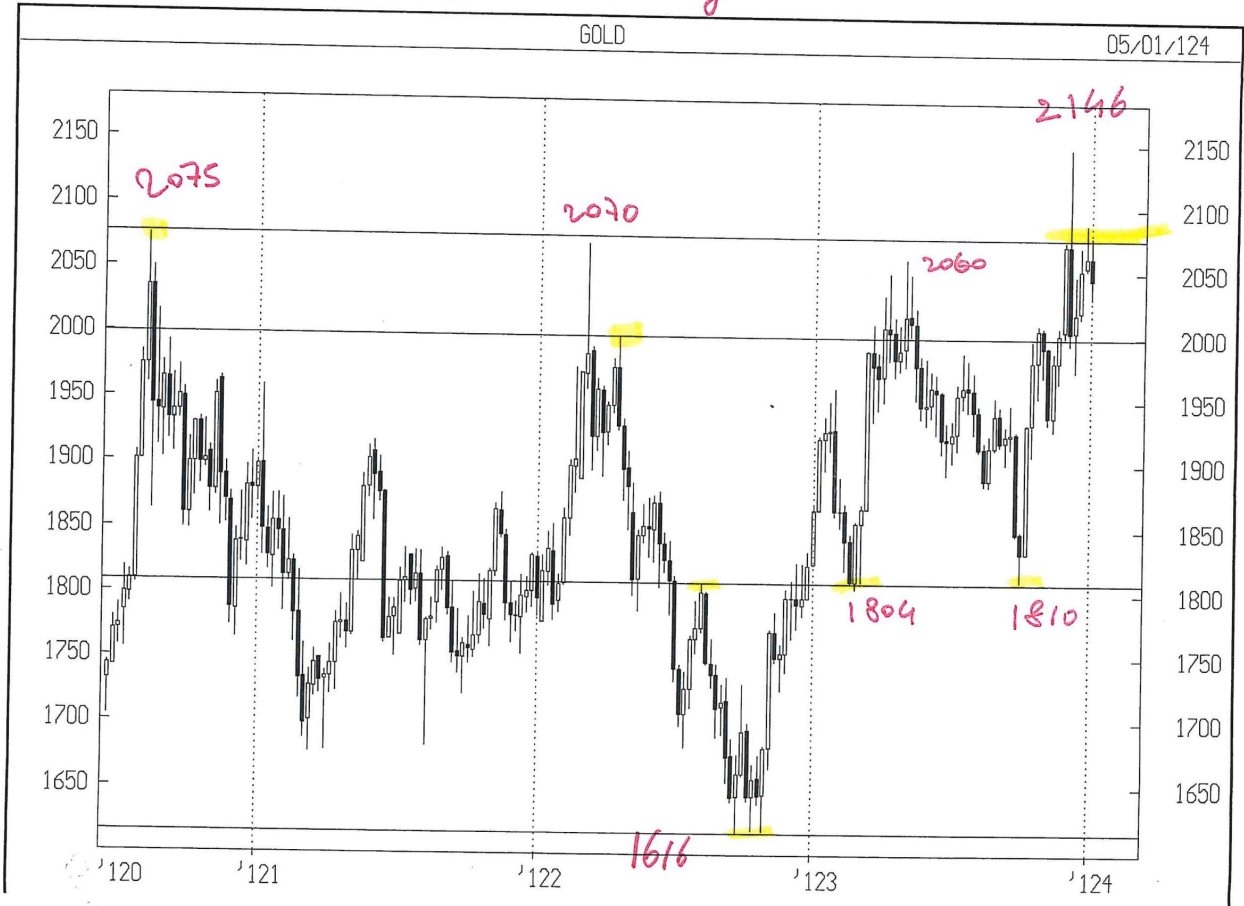
cash monthly

GOLD

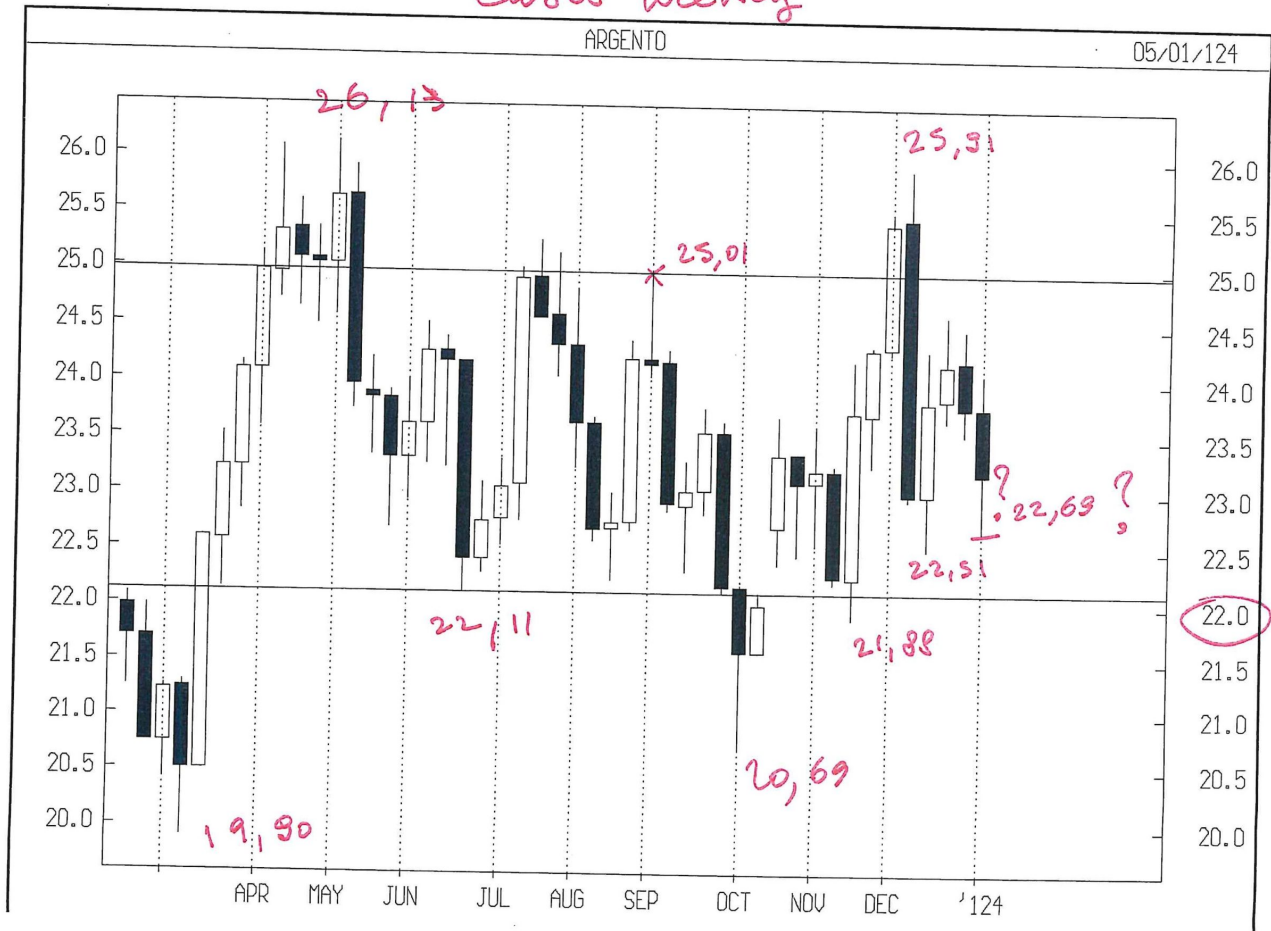
05/01/124



cash weekly



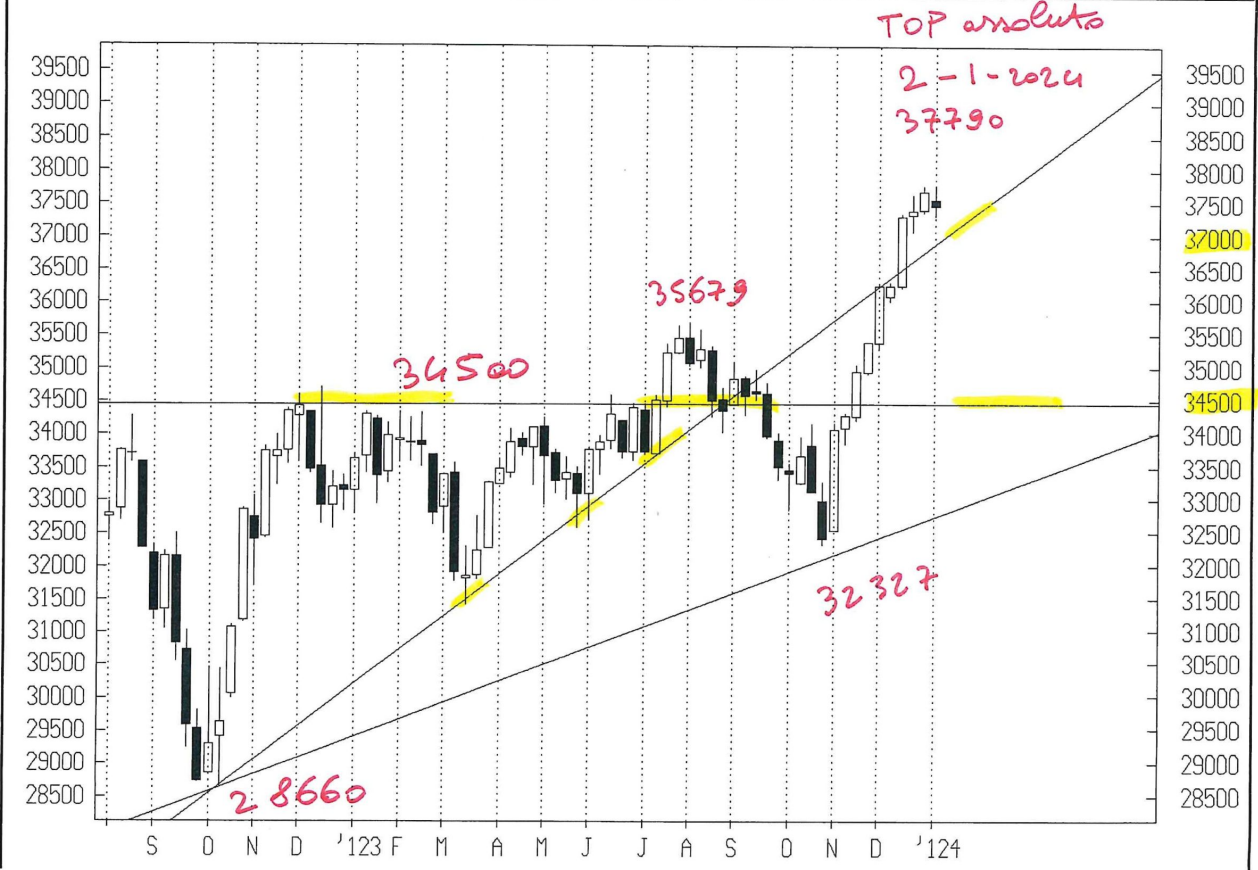
Cash Weekly



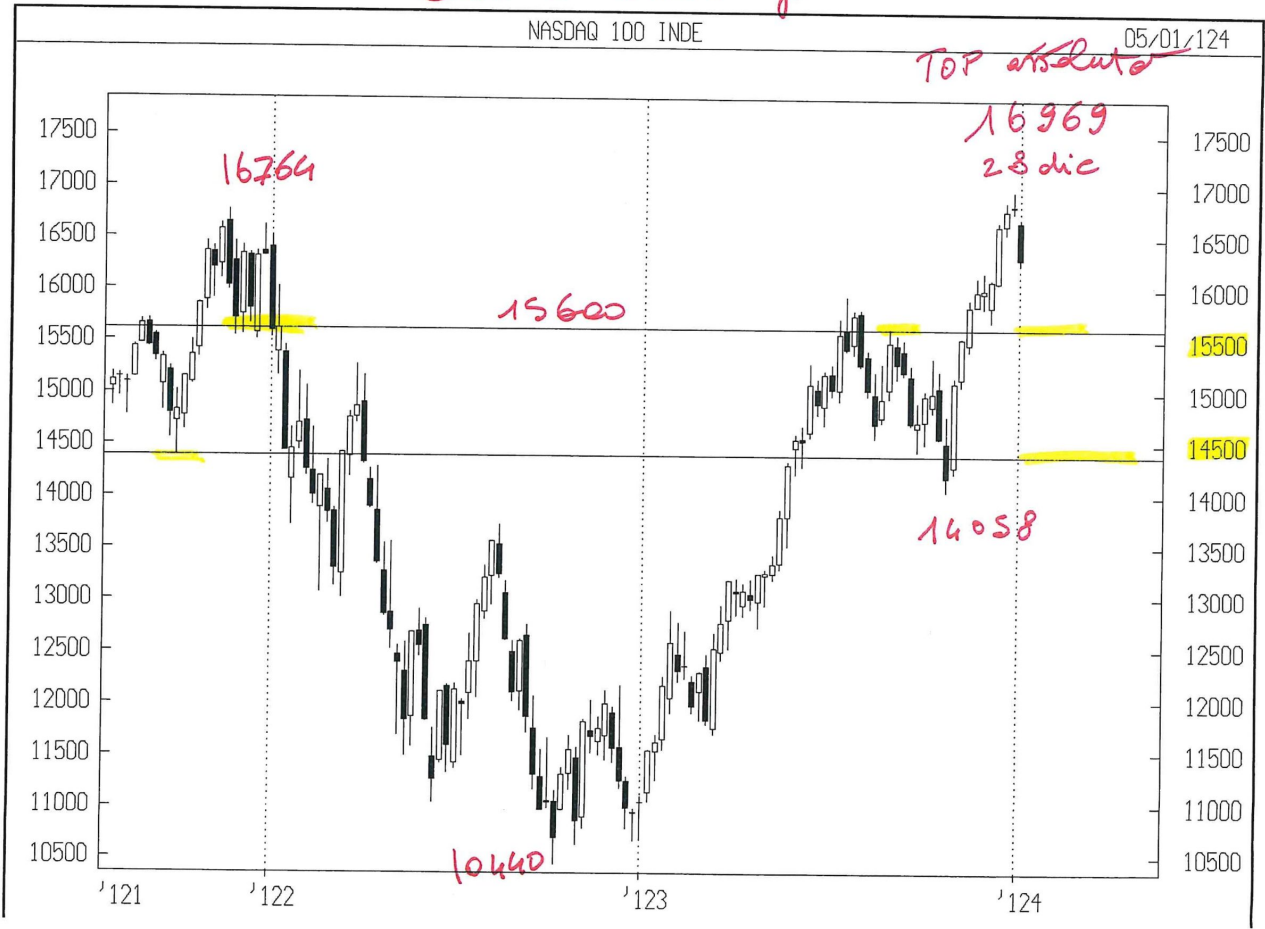
cash weekly

DOW JONES INDUS

05/01/124



cash weekly



caroli daily

