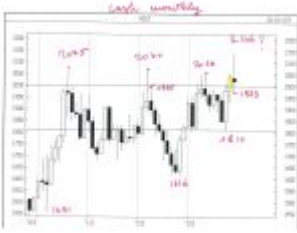


APPUNTI DI TRADING



N. 56 - sabato 16 dicembre 2023

Operazioni in essere :

lu 27 nov comperato 1 FEB MICRO GOLD FUT a 2035, ora con stop loss a 1970

GOLD FEBB 24

La rottura del TRIPLO MASSIMO (2075 - 2070 -2060), che attendo, ancora non si vede.

Se e quando ci sarà (la dichiarerò dopo una chiusura settimanale sopra 2090 cash) mi attendo un forte movimento al rialzo con obiettivi anche molto lontani.

Nella notte tra dom 3 dic e lu 4 dic sui Mercati asiatici GOLD ha segnato un nuovo **record assoluto a 2152 per FEB FUTURE**, mentre non è chiaro quale sia il prezzo di GOLD CASH da considerare.

Dopo il top di 2152 FEB FUTURE, GOLD è sceso molto velocemente, con rimbalzi modesti.

Merc 13 dic la FED ha dichiarato il secondo “ non rialzo “ dei tassi e vi è stato uno strappo in su di circa 3 % in 60 min.

Difficile fare trading per chi ha il video acceso, ad evidenza nemmeno possibile per una Lettera che esce il lunedì successivo.

Continuando la fatica improba che mi sono imposto, oltre all’acquisto a 2035 del

27 nov 2023, ne inserisco un secondo ed alzo lo stop loss a 1970 per tutti gli acquisti che eseguirò.

Pertanto, sin dal mattino di lu 18 dic inserirò il seguente ordine :

compero 1 FEB MICRO GOLD FUT a 2000, con stop loss a 1970 per entrambi gli acquisti

SILVER MAR 24

Avevo scritto :

SILVER si sta rivelando anche più feroce di come lo avevo presentato a suo tempo.

Le oscillazioni sono mediamente doppie rispetto a GOLD, talvolta triple, e l'ultimo movimento da lu 4 dic in Asia a merc 13 dic nel salotto della FED ha provocato un autentico crollo da 25,91 a 22,51 cash.

Si tratta del 13 % in 7 sedute di borsa, non gestibile con i ridotti stop loss che intendo debbano caratterizzare questa Lettera.

Abbandono il SILVER ? Non ancora, in quanto lo trovo gestibile con un intervento quotidiano e quindi personalmente inserirò un acquisto a 23 SILVER FUT con stop loss a 22,50.

Ma non parteciperà ad utili e perdite della Lettera, perché questa strategia va decisa e gestita con tempestività maggiore di quella settimanale.

Al momento la Lettera lo monitora, senza inserire ordini.

DOW JONES INDU CASH

NUOVO MASSIMO ASSOLUTO

E' stato rotto il top di 36952 dell'inizio genn 2022 e il Mercato è salito a 37347 DJ CASH.

Rammento che nella Lettera N. 49 di sa 28 ott 2023 avevo scritto :

“Penso che vi sarà un *secondo tentativo* di spingere al rialzo il Mercato nelle prossime due settimane (55esima e 56esima dal 13 ott 2022) che si

svilupperanno da lu 30 ott a ve 10 nov 2023.

Questi acquisti potrebbero partire intorno a 32000 DJ CASH (+ 100 DIC DJ FUT), se certi signori vedono quello che vedo io.

Per disciplina, dopo aver subito uno stop loss, la Lettera non inserisce ordini su DOW JONES e NAS 100.”

La disciplina è una bella cosa, ma questa volta bastavano due etti di Lucignolo e a qualche prezzo sarei salito a bordo.

Pensate solamente che, quel sa 28 ott scrissi, a mercato fermo, che a 32000 potevano partire gli acquisti e ven 27 ott il minimo era stato 32327. Amen.

Siamo a nuovi record, con una pendenza inusuale della salita iniziata ve 27 ott .

Non posso comperare.

Di fronte ad un nuovo top assoluto le Regole dicono che non si può vendere.

Che si fa ? Si attende una figura con stop loss contenuto.

Controllerò il minimo di dic 2023, attualmente pari a **35914 DJ CASH**

NOTA Quanti si trovano al rialzo sul DOW JONES non credo saranno indifferenti alla eventuale, ora non probabile, rottura del minimo del mese in cui è stato registrato un nuovo massimo assoluto.

NASDAQ 100 CASH

NAS 100 non ha ancora registrato un nuovo top assoluto, ma manca una inezia.

Una quota che oscilla tra il 70 e il 100 % del rialzo dell'intero indice, composto da 100 titoli, deriva dall'incremento (inesauribile ?) dei più volte citati FAANG + 3.

Storicamente queste situazioni hanno provocato gravi danni ai frequentatori del mercato, quindi sto lontano.

Ho allegato un *grafico giornaliero*, cosa che *normalmente evito* perché spinge a osservare i micro movimenti, solo per visualizzare che il livello di 15600, che avevo segnalato essere di rilievo, è stato rotto in gap, con un tentativo di pull back

a 15695.

Ritengo pertanto che un tentativo di acquisto potrà essere studiato solo tra 15600 e 14500, unicamente dopo un pattern di range contenuto, tale da consentire uno stop loss in linea con il profilo conservativo di questa Lettera.

Nota finale

Qualcuno mi ha gentilmente segnalato che la Lettera è troppo prudente e sta investendo solo 20350 USD.

Lo so.

Ritengo di restare quasi non investito per avere capitale libero per costruire una posizione al rialzo su GOLD, il mio Mercato preferito, che conosco meglio e che aveva segnato l'esordio di questa Lettera dopo che, finalmente, ha chiuso il 30 nov sopra 1998, che attendevo da tempo.

Tutti hanno sempre fretta.

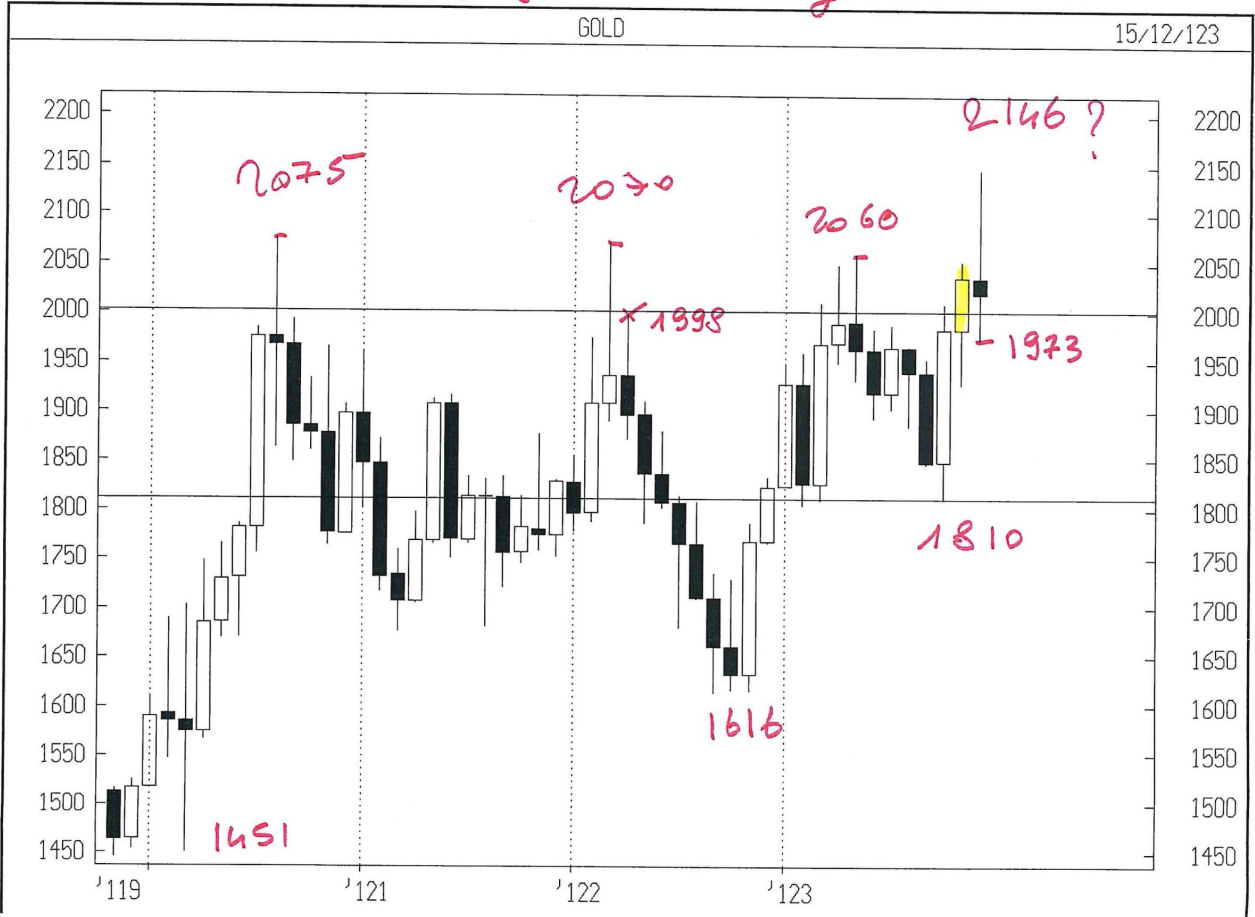
Io mai.

Leonardo Bodini

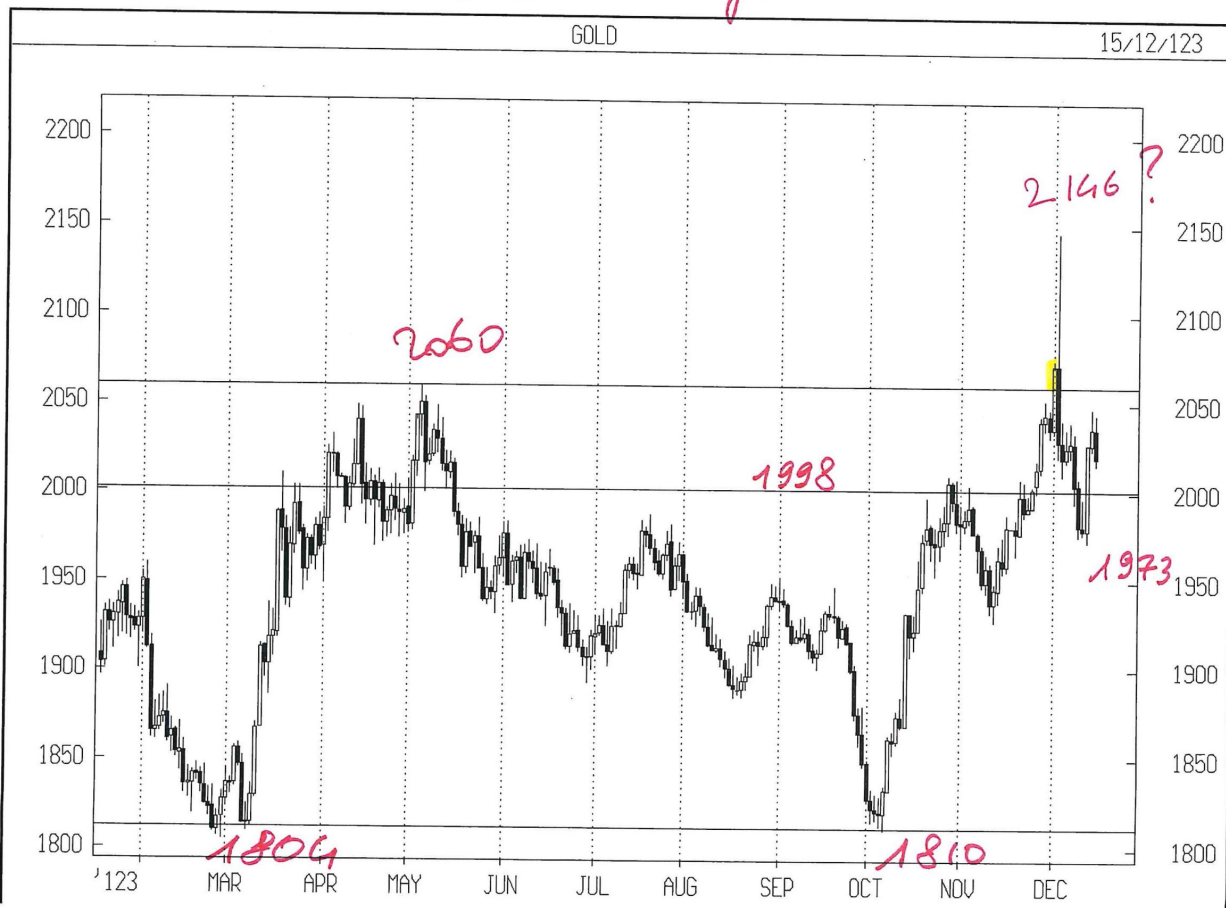
OPERAZIONI CHIUSE

DATA	OPERAZIONE	MERCATO	QUANTITA'	PR. ESECUZIONE	STOP LOSS	UTILE	PERDITA	CONV. IN EURO	CAPITALE
4.10.22	SELL TO OPEN	DEC GOLD	1	1720					100000
13.10.22	BUY TO CLOSE	DEC GOLD	1	1660		USD 6000		EUR 6122	106122
20.10.22	BUY TO OPEN	DEC GOLD	1	1630					106122
2.11.22	SELL TO CLOSE	DEC GOLD	1	1670		USD 4000		EUR 4020	110142
1.12.22	SELL TO OPEN	FEB GOLD	1	1792,3	1805	USD - 1270		EUR - 1221	108921
13.1.23	SELL TO OPEN	FEB MICRO GOLD	5	1920	1930				108921
19.1.23	BUY TO CLOSE	FEB MICRO GOLD	5	1930		USD - 500		EUR - 463	108458
18.1.23	BUY TO OPEN	MAR MINI DOW	1	33100					108458
30.1.23	SELL TO CLOSE	MAR MINI DOW	1	33850		USD 3750		EUR 3456	111914
1.2.23	SELL TO OPEN	APR MICRO GOLD	5	1960	1905				111914
3.2.23	SELL TO OPEN	APR MICRO GOLD	5	1905		CHIUDERE AL MEGLIO			111914
13.2.23	BUY TO CLOSE	APR MICRO GOLD	5	1871,45		USD 1677,5		EUR 1567,75	113481
13.2.23	SELL TO OPEN	MAR MINI DOW	1	34200	34500				113481
14.2.23	BUY TO CLOSE	MAR MINI DOW	1	34507		USD - 1535		EUR - 1435	112046
17.2.23	BUY TO CLOSE	APR MICRO GOLD	5	1836,7		USD 6165		EUR 5761	117807
20.2.23	BUY TO OPEN	MAR MINI DOW	1	33650	33500				117807
21.2.23	SELL TO CLOSE	MAR MINI DOW	1	33500		USD - 750		EUR - 708	117099
20.2.23	BUY TO OPEN	APR MICRO GOLD	5	1840	1820				117099
24.2.23	SELL TO CLOSE	APR MICRO GOLD	5	1820		USD - 1000		EUR - 943	116156
7.3.23	BUY TO OPEN	MAR MINI DOW	1	33100	32500				
9.3.23	SELL TO CLOSE	MAR MINI DOW	1	32500		USD - 3000		EUR - 2830	113326
7.3.23	BUY TO OPEN	APR MICRO GOLD	5	1840		CHIUDERE AL MEGLIO			
20.3.23	SELL TO CLOSE	APR MICRO GOLD	5	1993,2		USD 7660		EUR 7092	120418 HIGH WATERMARK
4.4.23	SELL TO OPEN	GIU MICRO GOLD	5	2015	2035	USD - 1000		EUR - 918	119500
2.5.23	BUY TO OPEN	GIU MINI DJ	1	33800	33340				
3.5.23	SELL TO CLOSE	GIU MINI DJ	1	33340		USD - 2300		EUR - 2090	117410
10.5.23	BUY TO OPEN	GIU MICRO NAS100	1	13400		CHIUDERE AL MEGLIO			117410
30.5.23	BUY TO OPEN	AGO MICRO GOLD	3	1960		CHIUDERE AL MEGLIO			
5.6.23	SELL TO CLOSE	GIU MICRO NAS 100	1	14530		USD 2260		EUR 2108	119518
5.6.23	SELL TO CLOSE	AGO MICRO GOLD	3	1958,5		USD -45		EUR -42	119476
8.6.23	BUY TO OPEN	LUG SILVER	1 24,30			CHIUDERE AL MEGLIO			
12.6.23	SELL TO CLOSE	LUG SILVER	1	24,28		USD - 100		EUR - 92	119384
14.6.23	BUY TO OPEN	LUG SILVER	1	23,8	23,3				
15.6.23	SELL TO CLOSE	LUG SILVER	1	23,3		USD - 2500		EUR - 2315	117069
3.7.23	BUY TO OPEN	AGO MICRO GOLD	2	1924,5		CHIUDERE AL MEGLIO			
24.7.23	SELL TO CLOSE	AGO MICRO GOLD	2	1962,5		USD 760		EUR 685	117754
6.7.23	BUY TO OPEN	AGO MICRO GOLD	2	1910		CHIUDERE AL MEGLIO			
24.7.23	SELL TO CLOSE	AGO MICRO GOLD	2	1962,5		USD 1050		EUR 945	118699
6.7.23	BUY TO OPEN	SETT MINI DJ	1	34200		CHIUDERE AL MEGLIO			
24.7.23	SELL TO CLOSE	SETT MINI DJ	1	35385		USD 5925		EUR 5338	124037 HIGH WATERMARK
3.8.23	SELL TO OPEN	SETT MICRO NAS 100	1	15400		CHIUDERE AL MEGLIO			
28.8.23	BUY TO CLOSE	SETT MICRO NAS 100	1	15035		USD 730		EUR 676	124713
7.8.23	SELL TO OPEN	SETT MICRO NAS 100	2	15330		CHIUDERE AL MEGLIO			
28.8.23	BUY TO CLOSE	SETT MICRO NAS 100	2	15035		USD 1180		EUR 1092	125805
8.8.23	BUY TO OPEN	DIC MINI SILVER	1 23+0,32			CHIUDERE AL MEGLIO			
28.8.23	SELL TO CLOSE	DIC MINI SILVER	1	24,58		USD 3150		EUR 2916	128721
14.8.23	BUY TO OPEN	DIC MINI SILVER	1 22,5+0,32			CHIUDERE AL MEGLIO			
28.8.23	SELL TO CLOSE	DIC MINI SILVER	1	24,58		USD 4400		EUR 4074	132795 HIGH WATERMARK
6.9.23	BUY TO OPEN	DIC MINI SILVER	1	23,5	22,3				
2.10.23	SELL TO CLOSE	DIC MINI SILVER	1	21,92		USD - 3950		EUR - 3745	129050
27.9.23	BUY TO OPEN	DIC MINI SILVER	1	22,8	22,3				
2.10.23	SELL TO CLOSE	DIC MINI SILVER	1	21,92		USD - 2200		EUR - 2085	126965
9.10.23	BUY TO OPEN	DIC MINI DJ	1	33300		CHIUDERE AL MEGLIO			
16.10.23	SELL TO CLOSE	DIC MINI DJ	1	33881		USD 2905		EUR 2753	129718
16.10.23	SELL TO OPEN	DIC MINI DJ	1	34050	34200	USD - 750		EUR - 711	129007
20.10.23	BUY TO OPEN	DIC MICRO NAS 100	1	14800	14600				
23.10.23	SELL TO CLOSE	DIC MICRO NAS 100	1	14600		USD - 400		EUR - 377	128630
20.10.23	BUY TO OPEN	DIC MINI DJ	1	33400	33000				
26.10.23	SELL TO CLOSE	DIC MINI DJ	1	33000		USD - 2000		EUR - 1895	126735
7.11.23	SELL TO OPEN	DIC MICRO GOLD	1	1975	1975				
14.11.23	BUY TO CLOSE	DIC MICRO GOLD	1	1975		ZERO			126735
7.12.23	BUY TO OPEN	MARZO MINI SILVER	1	24	23,3				
8.12.23	SELL TO CLOSE	MARZO MINI SILVER	1	23,3		USD - 1750		EUR - 1635	125100
OPERAZIONI IN ESSERE									
27.11.23	BUY TO OPEN	FEB MICRO GOLD	1	2035	1970				
ORDINI INSERITI, NON ANCORA ESEGUITI									
18.12.23	BUY TO OPEN	FEB MICRO GOLD	1	2000	1970				

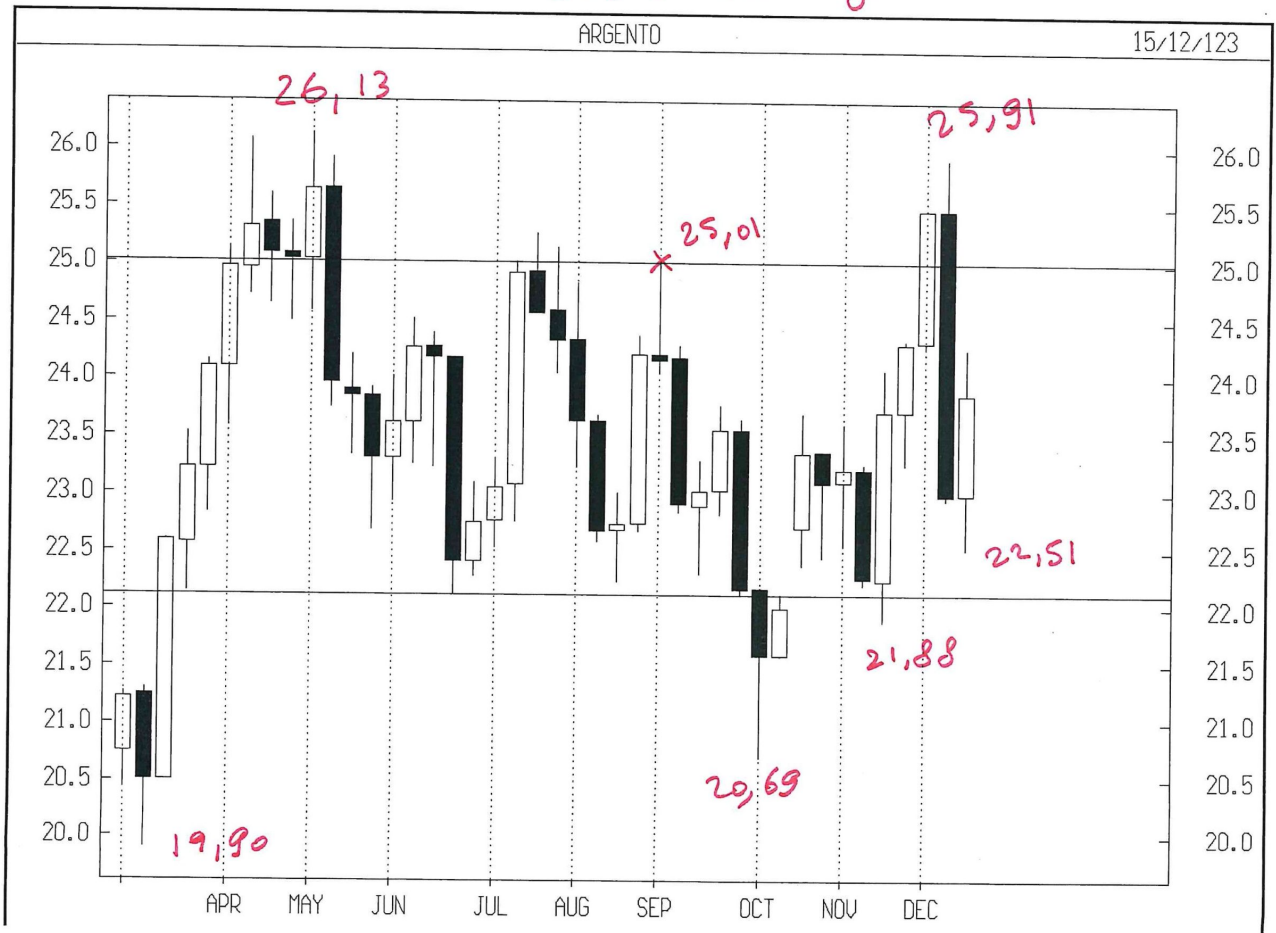
cash monthly



cash daily



cash weekly



cash weekly



Cash weekly



cash daily

