

APPUNTI DI TRADING



N. 55 - sabato 9 dicembre 2023

Operazioni in essere :

lu 27 nov comperato 1 FEB MICRO GOLD FUT a 2035, ora con stop loss a 1940

gio 7 dic comperato 1 MARZO MINI SILVER FUTURE a 24,00 stoppato il successivo ve 8 dic a 23,30 con una perdita di (0,70 USD x 2500) USD 1750 pari ad EURO 1635

SILVER da lu 4 dic a ve 8 dic ha segnato un range di oltre 3 USD, circa il 13 %, troppo per 5 gg di trading e non gestibile con una Lettera che esce una sola volta alla settimana. Ma l'ho detto più volte.

GOLD FEBB 24

Avevo scritto :

“ la chiusura del 30.11 sopra 1998 cash secondo me **può aver cambiato il comportamento** di questo Mercato.

Se fosse seguita dalla rottura del TRIPLO MASSIMO (2075 - 2070 -2060) che evidenzio sul grafico mensile da molte settimane, non escludo un forte movimento al rialzo con obiettivi anche molto lontani. “

Nella notte tra dom 3 dic e lu 4 dic sui Mercati asiatici GOLD ha segnato un nuovo **record assoluto a 2152 per FEB FUTURE**, mentre non è chiaro quale sia il prezzo di GOLD CASH da considerare.

Il mio fornitore di dati indica 2148, ma ritengo che sia un valore “asiatico”, mentre i dati rilevanti sono quelli successivi alle 15.30 (9.30 U.S.A.)

Il massimo valore registrato dalle 15.30 di lu 4 dic ad oggi di GOLD CASH è stato 2074 (2089 FEB FUTURE)

Dopo il top di 2152 FEB FUTURE, GOLD è sceso molto velocemente, con rimbalzi modesti.

Mette a dura prova la mia convinzione che la avvenuta chiusura mensile del 30 nov 2023 sopra 1998 cash rappresenti un segnale di forza.

Per completare il quadro serve ora almeno una chiusura giornaliera sopra il triplo max (2075 - 2070 - 2060) meglio ancora chiusura settimanale

In attesa di ciò, mantengo l'acquisto eseguito a 2035 il 27 nov 2023 con stop loss 1940 e non inserisco altri acquisti.

A vendere, nemmeno penso.

SILVER MAR 24

Avevo scritto :

“ Quasi impossibile affrontare l'ampiezza dello stop loss necessario ad entrare ora al rialzo; comunque è impossibile vendere. “

Per mio rifiuto, avevo indicato nella Lettera lo stop loss a 23,50 e 23,30 nella tabella excel delle operazioni inserite.

Intendevo 23,30 e quindi evidenzierò una perdita di USD 1750 e non 1250 che corrisponderebbero a 23,50.

Dopo una perdita, evito di inserire ordini per una settimana.

DOW JONES INDU CASH

Avevamo assistito ad una salita verticale dal 27.10 (32327) a ve 1.12 (36264)

Si tratta di 3937 punti in 24 gg di trading, dopo che una discesa simile da 35679 (1 ago 2023) a 32327 aveva occupato tutto agosto, settembre e ottobre, in totale 62 gg di trading.

Nei successivi 5 gg da lu 4 a ve 8 dic abbiamo assistito al nulla, un ritocco di 32 punti a 36296

Un Mercato fermo diventa poco profittevole e quindi non inserisco ordini.

La settimana che è appena finita è stata la sessantesima da 28660, ciclo di un certo interesse.

Se venisse rotto il minimo settimanale di circa 36000 DJ CASH, potrei aprire uno **short con stop loss sopra 36296**, ma non è una operazione gestibile dalla Lettera.

Personalmente la eseguirò solo in base al form reading quotidiano, se sarò in studio per valutare il pattern.

Quando inserirò il prossimo ordine, avverrà sul future scadenza marzo che costa 360 punti in più, circa l'uno per cento.

NASDAQ 100 CASH

NAS 100 da due settimane ha perso forza in assoluto e relativamente al DJ; resta pericoloso da acquistare, salvo un profondo ritracciamento, vicino al 38,2 %.

Comunque impossibile da vendere.

Attenderò con disciplina un pattern che offra stop loss gestibile.

Quando inserirò il prossimo ordine, avverrà sul future scadenza marzo che costa 210 punti in più, circa 1,3 %.

Leonardo Bodini

OPERAZIONI CHIUSE

DATA	OPERAZIONE	MERCATO	QUANTITA'	PR. ESECUZIONE	STOP LOSS	UTILE	PERDITA	CONV. IN EURO	CAPITALE
4.10.22	SELL TO OPEN	DEC GOLD	1	1720					100000
13.10.22	BUY TO CLOSE	DEC GOLD	1	1660		USD 6000		EUR 6122	106122
20.10.22	BUY TO OPEN	DEC GOLD	1	1630					106122
2.11.22	SELL TO CLOSE	DEC GOLD	1	1670		USD 4000		EUR 4020	110142
1.12.22	SELL TO OPEN	FEB GOLD	1	1792,3	1805	USD - 1270		EUR - 1221	108921
13.1.23	SELL TO OPEN	FEB MICRO GOLD	5	1920	1930				108921
19.1.23	BUY TO CLOSE	FEB MICRO GOLD	5	1930		USD - 500		EUR - 463	108458
18.1.23	BUY TO OPEN	MAR MINI DOW	1	33100					108458
30.1.23	SELL TO CLOSE	MAR MINI DOW	1	33850		USD 3750		EUR 3456	111914
1.2.23	SELL TO OPEN	APR MICRO GOLD	5	1960	1905				111914
3.2.23	SELL TO OPEN	APR MICRO GOLD	5	1905		CHIUDERE AL MEGLIO			111914
13.2.23	BUY TO CLOSE	APR MICRO GOLD	5	1871,45		USD 1677,5		EUR 1567,75	113481
13.2.23	SELL TO OPEN	MAR MINI DOW	1	34200	34500				113481
14.2.23	BUY TO CLOSE	MAR MINI DOW	1	34507		USD - 1535		EUR - 1435	112046
17.2.23	BUY TO CLOSE	APR MICRO GOLD	5	1836,7		USD 6165		EUR 5761	117807
20.2.23	BUY TO OPEN	MAR MINI DOW	1	33650	33500				117807
21.2.23	SELL TO CLOSE	MAR MINI DOW	1	33500		USD - 750		EUR - 708	117099
20.2.23	BUY TO OPEN	APR MICRO GOLD	5	1840	1820				117099
24.2.23	SELL TO CLOSE	APR MICRO GOLD	5	1820		USD - 1000		EUR - 943	116156
7.3.23	BUY TO OPEN	MAR MINI DOW	1	33100	32500				116156
9.3.23	SELL TO CLOSE	MAR MINI DOW	1	32500		USD - 3000		EUR - 2830	113326
7.3.23	BUY TO OPEN	APR MICRO GOLD	5	1840		CHIUDERE AL MEGLIO			113326
20.3.23	SELL TO CLOSE	APR MICRO GOLD	5	1993,2		USD 7660		EUR 7092	120418 HIGH WATERMARK
4.4.23	SELL TO OPEN	GIU MICRO GOLD	5	2015	2035	USD - 1000		EUR - 918	119500
2.5.23	BUY TO OPEN	GIU MINI DJ	1	33800	33340				119500
3.5.23	SELL TO CLOSE	GIU MINI DJ	1	33340		USD - 2300		EUR - 2090	117410
10.5.23	BUY TO OPEN	GIU MICRO NAS100	1	13400		CHIUDERE AL MEGLIO			117410
30.5.23	BUY TO OPEN	AGO MICRO GOLD	3	1960		CHIUDERE AL MEGLIO			117410
5.6.23	SELL TO CLOSE	GIU MICRO NAS 100	1	14530		USD 2260		EUR 2108	119518
5.6.23	SELL TO CLOSE	AGO MICRO GOLD	3	1958,5		USD - 45		EUR - 42	119476
8.6.23	BUY TO OPEN	LUG SILVER	1 24,30			CHIUDERE AL MEGLIO			119476
12.6.23	SELL TO CLOSE	LUG SILVER	1	24,28		USD - 100		EUR - 92	119384
14.6.23	BUY TO OPEN	LUG SILVER	1	23,8	23,3				119384
15.6.23	SELL TO CLOSE	LUG SILVER	1	23,3		USD - 2500		EUR - 2315	117069
3.7.23	BUY TO OPEN	AGO MICRO GOLD	2	1924,5		CHIUDERE AL MEGLIO			117069
24.7.23	SELL TO CLOSE	AGO MICRO GOLD	2	1962,5		USD 760		EUR 685	117754
6.7.23	BUY TO OPEN	AGO MICRO GOLD	2	1910		CHIUDERE AL MEGLIO			117754
24.7.23	SELL TO CLOSE	AGO MICRO GOLD	2	1962,5		USD 1050		EUR 945	118699
6.7.23	BUY TO OPEN	SETT MINI DJ	1	34200		CHIUDERE AL MEGLIO			118699
24.7.23	SELL TO CLOSE	SETT MINI DJ	1	35385		USD 5925		EUR 5338	124037 HIGH WATERMARK
3.8.23	SELL TO OPEN	SETT MICRO NAS 100	1	15400		CHIUDERE AL MEGLIO			124037 HIGH WATERMARK
28.8.23	BUY TO CLOSE	SETT MICRO NAS 100	1	15035		USD 730		EUR 676	124713
7.8.23	SELL TO OPEN	SETT MICRO NAS 100	2	15330		CHIUDERE AL MEGLIO			124713
28.8.23	BUY TO CLOSE	SETT MICRO NAS 100	2	15035		USD 1180		EUR 1092	125805
8.8.23	BUY TO OPEN	DIC MINI SILVER	1 23+0,32			CHIUDERE AL MEGLIO			125805
28.8.23	SELL TO CLOSE	DIC MINI SILVER	1	24,58		USD 3150		EUR 2916	128721
14.8.23	BUY TO OPEN	DIC MINI SILVER	1 22,5+0,32			CHIUDERE AL MEGLIO			128721
28.8.23	SELL TO CLOSE	DIC MINI SILVER	1	24,58		USD 4400		EUR 4074	132795 HIGH WATERMARK
6.9.23	BUY TO OPEN	DIC MINI SILVER	1	23,5	22,3				132795 HIGH WATERMARK
2.10.23	SELL TO CLOSE	DIC MINI SILVER	1	21,92		USD - 3950		EUR - 3745	129050
27.9.23	BUY TO OPEN	DIC MINI SILVER	1	22,8	22,3				129050
2.10.23	SELL TO CLOSE	DIC MINI SILVER	1	21,92		USD - 2200		EUR - 2085	126965
9.10.23	BUY TO OPEN	DIC MINI DJ	1	33300		CHIUDERE AL MEGLIO			126965
16.10.23	SELL TO CLOSE	DIC MINI DJ	1	33881		USD 2905		EUR 2753	129718
16.10.23	SELL TO OPEN	DIC MINI DJ	1	34050	34200	USD - 750		EUR - 711	129007
20.10.23	BUY TO OPEN	DIC MICRO NAS 100	1	14800	14600				129007
23.10.23	SELL TO CLOSE	DIC MICRO NAS 100	1	14600		USD - 400		EUR - 377	128630
20.10.23	BUY TO OPEN	DIC MINI DJ	1	33400	33000				128630
26.10.23	SELL TO CLOSE	DIC MINI DJ	1	33000		USD - 2000		EUR - 1895	126735
7.11.23	SELL TO OPEN	DIC MICRO GOLD	1	1975	1975				126735
14.11.23	BUY TO CLOSE	DIC MICRO GOLD	1	1975		ZERO			126735
7.12.23	BUY TO OPEN	MARZO MINI SILVER	1	24	23,3				126735
8.12.23	SELL TO CLOSE	MARZO MINI SILVER	1	23,3		USD - 1750		EUR - 1635	125100
OPERAZIONI IN ESSERE									
27.11.23	BUY TO OPEN	FEB MICRO GOLD	1	2035	1940				125100
ORDINI INSERITI, NON ANCORA ESEGUITI									
NESSUNO									

cash monthly



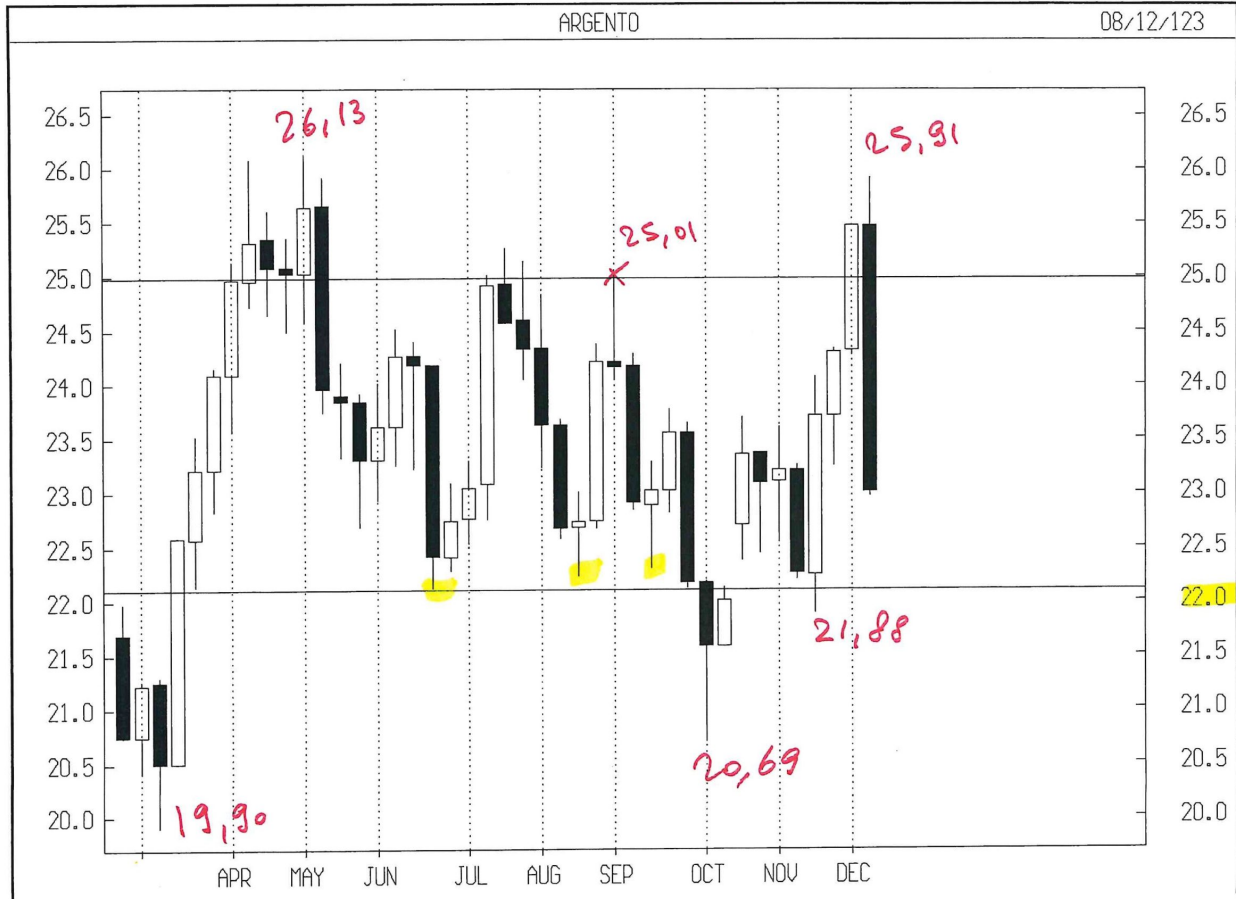
cash daily

GOLD

08/12/123



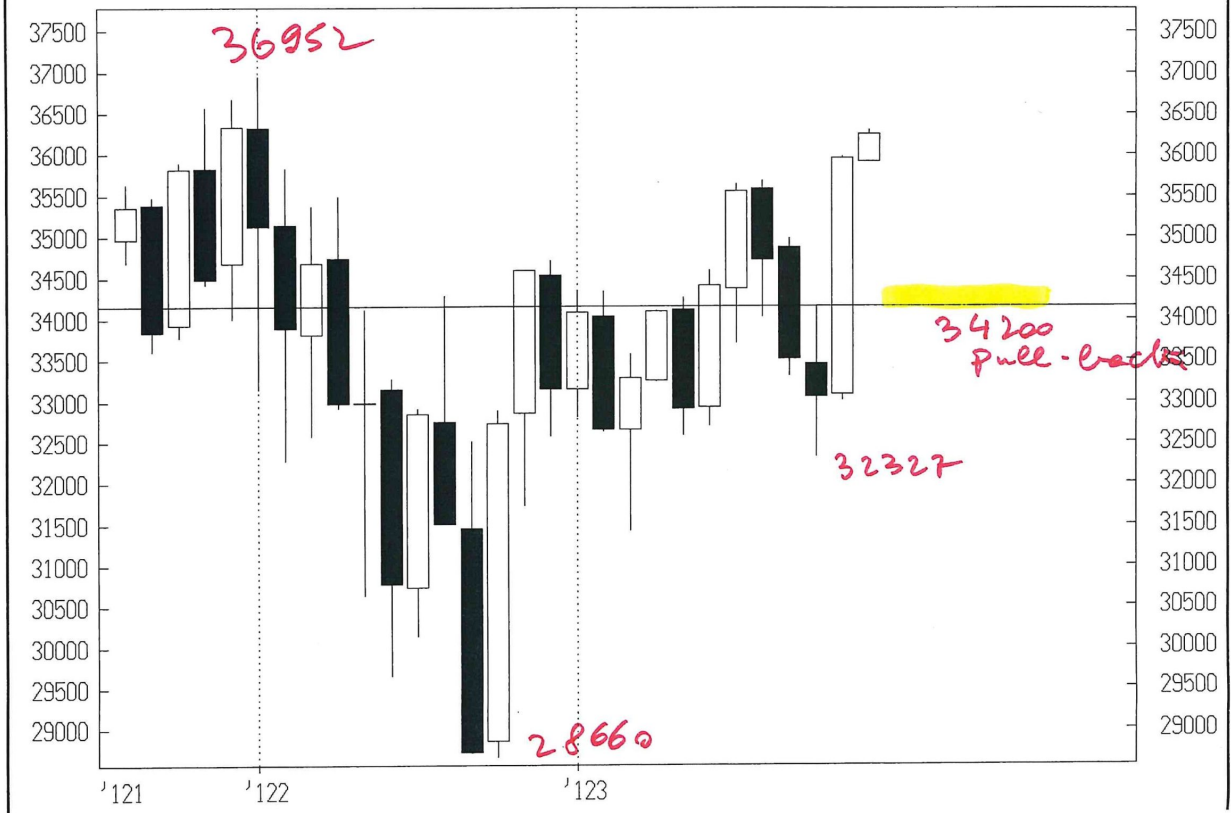
cash weekly



cash monthly

DOW JONES INDUS

08/12/123



Cash Weekly

DOW JONES INDUS

08/12/123



Cash Weekly

NASDAQ 100 INDE

08/12/123

