

APPUNTI DI TRADING



N. 54 - sabato 2 dicembre 2023

Operazioni in essere :

lu 27 nov comperato 1 FEB MICRO GOLD FUT a 2035, ora con stop loss a 1940

(so bene che lo stop loss è molto più ampio dello standard della Lettera, ma vale quanto scritto nella "premessa" della precedente N. 53)

Premessa alla N. 54 :

Nella settimana 27 nov - 1 dic GOLD CASH ha chiuso un mese (30 nov) sopra 1998 e, contemporaneamente, SILVER CASH ha rotto 25,01 - che avevo indicato molto tempo fa essere un livello di medio alto significato tecnico - ed ha chiuso tre gg sopra.

Se avevo visto correttamente, l'energia di entrambi questi Mercati dovrebbe aumentare sin da ora.

GOLD FEBB 24

Avevo scritto :

"Sembra avvicinarsi un pattern che mi consenta di operare di nuovo su GOLD, con il quale questa Lettera iniziò oltre un anno fa.

Per aprire una **posizione strategica**, anche per la dimensione, al rialzo su GOLD serve la **chiusura mensile** di GOLD CASH **sopra 1998**.

Vedremo insieme se ci riuscirà gio 30 novembre. “

E' riuscito.

Poiché più volte aveva assaggiato il livello di 2010 cash, senza riuscire ad andare oltre, tale sarà il livello (assunto come area, non come valore puntuale) ove inserirò un acquisto in pull back.

Tenete presente che la chiusura del 30.11 sopra 1998 cash secondo me **può aver cambiato il comportamento** di questo Mercato.

Se fosse seguita dalla rottura del TRIPLO MASSIMO (2075 - 2070 -2060) che evidenzio sul grafico mensile da molte settimane, non escludo un forte movimento al rialzo con obiettivi anche molto lontani.

Potrebbe ruotare il range da 1998 a 1810 verso l'alto con un obiettivo di 2200 circa.

Potrebbe ruotare il range da 1998 a 1616 verso l'alto sfiorando 2400.

Nella precedente Lettera N. 53, per GOLD avevo inserito **solo ordini di acquisto**, dei quali è stato eseguito unicamente quello in rottura.

Sembra che GOLD abbia una forza enorme; qualcuno dice che ciò derivi dalla debolezza di USD contro EURO.

Non sono d'accordo e, per chi invece lo credesse, invito ad osservare i 3 gg più recenti, nei quali USD ha guadagnato su EURO ed ugualmente GOLD si è impennato, anche se espresso in USD.

Per chi non si arrende nemmeno di fronte all'evidenza, invito a verificare che GOLD espresso in EURO ieri ha segnato il nuovo massimo storico.

Ciò premesso, da lu 4.12 , **dalle 15.30** inserirò il seguente ordine :

compero 1 FEB MICRO GOLD FUT a 2110 stop (in rottura di 2110)

Tutti gli eseguiti (compreso il long 2035 fatto lu 27.11) avranno stop loss

a 1940, molto più ampio dello STD, come illustrato in epigrafe.

SILVER MAR 24

Avevo scritto :

“La barra dell’ultima settimana è **enorme**, un mega outside.

Intervenire su SILVER, dopo questo outside che contiene le 4 settimane precedenti, è molto difficile.”

Poiché da tempo attribuisco grande importanza alla eventuale rottura del top di fine agosto a 25,01 cash e volevo evitare di acquistare alla rottura di quel livello, avevo inserito ordini di acquisto intorno a 23 USD, senza eseguire.

Ricorderete che da tempo non prevedo vendite su SILVER; ora 25,01 è stato rotto, con chiusura sopra.

Quasi impossibile affrontare l’ampiezza dello stop loss necessario ad entrare ora al rialzo; comunque è impossibile vendere.

Convinto che la rottura di 25,01 è importante, con grande incremento del rischio, da lu 4.12 inserirò il seguente ordine :

compero 1 MARZO MINI SILVER FUTURE a 24,00 con stop loss a 23,50

DOW JONES INDU CASH

Abbiamo assistito ad una salita verticale dal 27.10 (32327) ad ora (36264)

Si tratta di 3937 punti in 24 gg di trading, dopo che una discesa simile da 35679 (1 ago 2023) a 32327 aveva occupato tutto agosto, settembre e ottobre, in totale 62 gg di trading.

Le ultime due giornate hanno visto espansione delle barre, come se non ne vendessero mai più.....

Il prezzo appare sbilanciato rispetto al tempo, quindi :

- Un acquisto in corsa è troppo rischioso
- Una vendita sarebbe presuntuosa, perché contro trend

E allora ?

Inserirò da lu 4.12 il seguente ordine :

compero 1 DIC MINI DJ FUT a 34400 con stop loss 33900

.....tentativo di partecipare a eventuale rally di Natale , senza rincorrere.

Possibile, ma non probabile che mi prenda a bordo; da adesso i Mercati, per l'ingresso, chiedono un biglietto che questa Lettera non può permettersi.

Non può perché non vuole, per tutela del capitale, sin dall'esordio del 1 ott 2022.

NASDAQ 100 CASH

NAS 100 nell'ultima settimana ha perso forza relativa rispetto al DJ, ma comunque resta pericoloso da acquistare, salvo un profondo ritracciamento, vicino al 38,2 %.

Comunque impossibile da vendere.

Attenderò con disciplina un pattern che offra stop loss gestibile.

Pensiero finale

Avevo annunciato da settimane che l'ingresso sui Mercati avrebbe **richiesto di ampliare gli stop loss**, ai limiti del profilo di rischio, molto basso, che questa Lettera si è data sin dall'esordio.

Avevo inoltre da settimane inserito solo ordini di acquisto, perché percepivo tale propensione nei mercati. (non c'entra il rally di Natale; se ci fosse anche solo il 70 % degli anni, saremmo tutti ricchi e faremmo 320 gg di vacanza nel resto dell'anno)

Qualcuno ha lamentato che, con oltre 126.000 euro a disposizione, solo 20.000 risultano investiti e, di questo passo, *non si diventa ricchi.*

Succederà proprio questo alla mia Lettera.

Non diventerà ricca in qualche mese.

Cerco un *comportamento tecnicamente logico*, senza avidità, perché questa

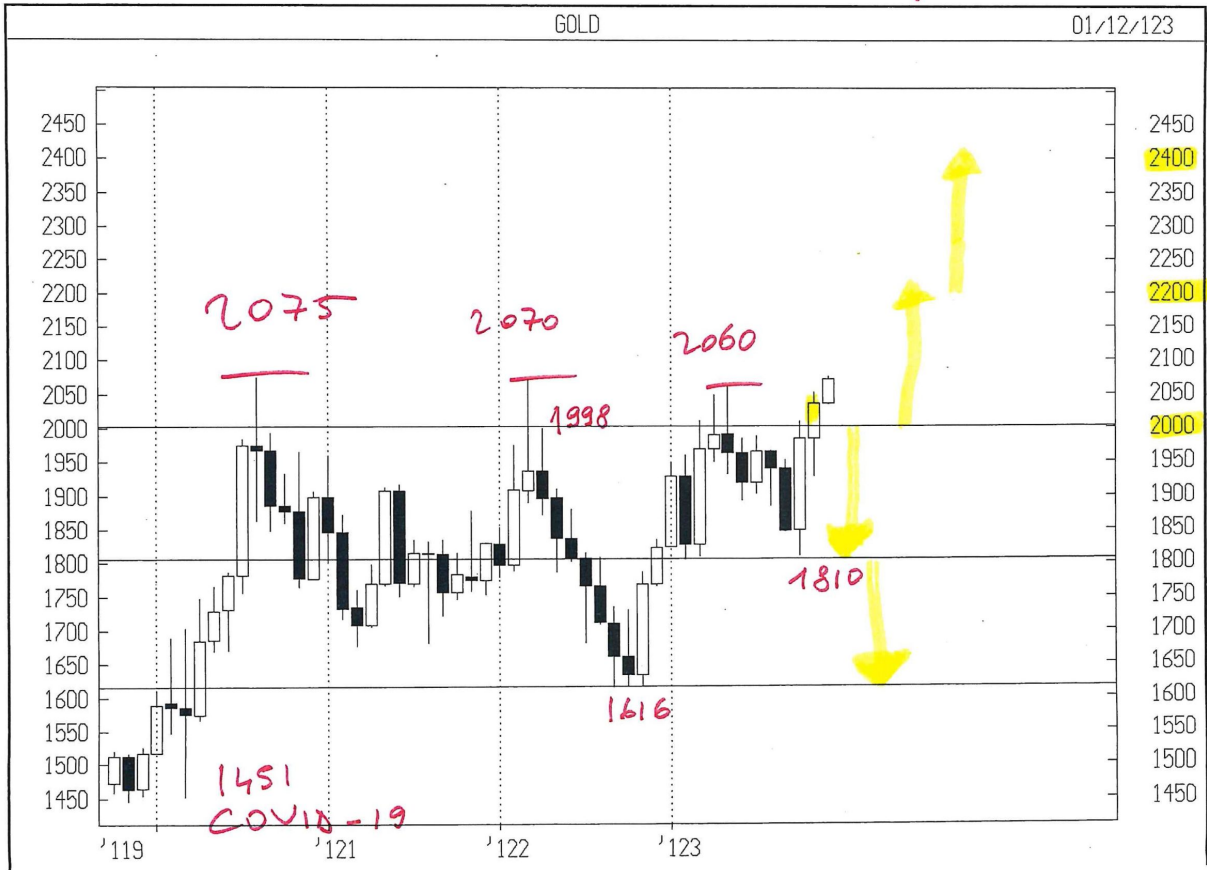
Lettera non diventi povera.

Leonardo Bodini

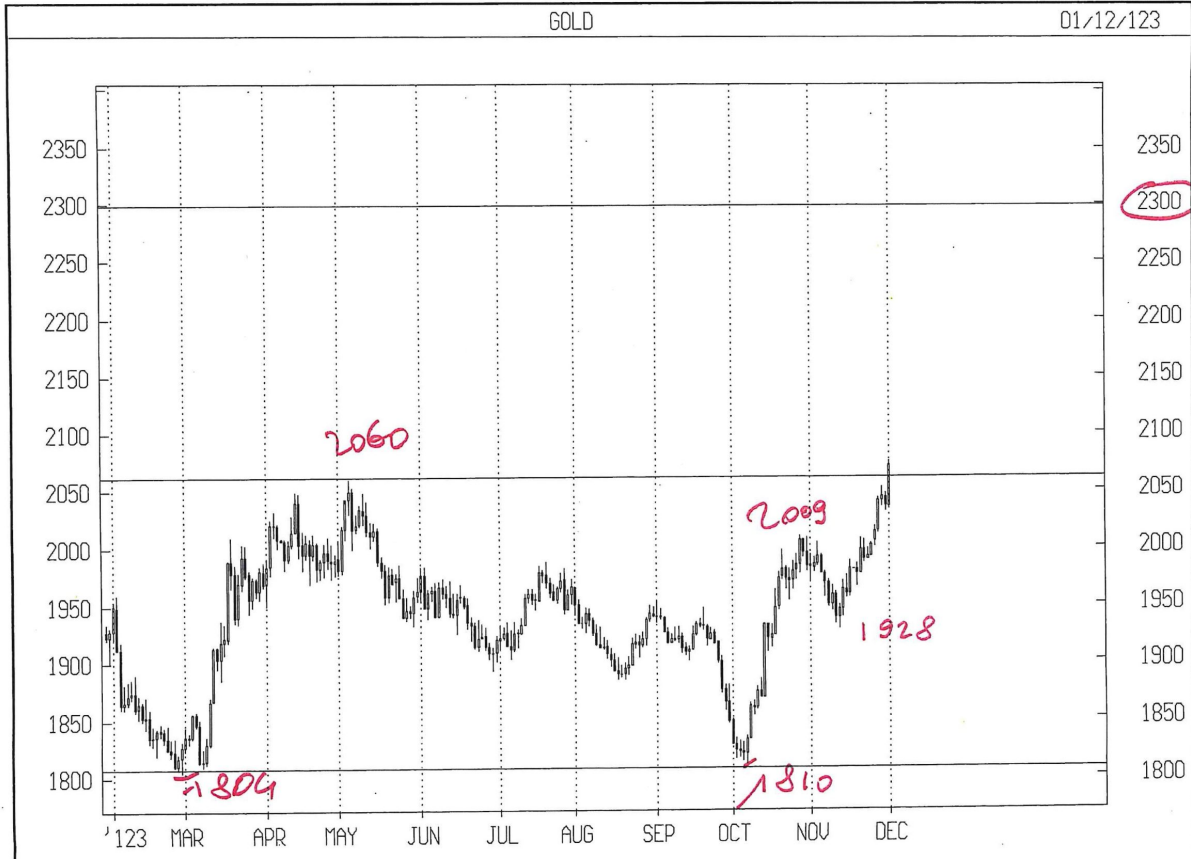
OPERAZIONI CHIUSE

DATA	OPERAZIONE	MERCATO	QUANTITA'	PR. ESECUZIONE	STOP LOSS	UTILE	PERDITA	CONV. IN EURO	CAPITALE
4.10.22	SELL TO OPEN	DEC GOLD	1	1720					100000
13.10.22	BUY TO CLOSE	DEC GOLD	1	1660		USD 6000		EUR 6122	106122
20.10.22	BUY TO OPEN	DEC GOLD	1	1630					106122
2.11.22	SELL TO CLOSE	DEC GOLD	1	1670		USD 4000		EUR 4020	110142
1.12.22	SELL TO OPEN	FEB GOLD	1	1792,3	1805	USD - 1270		EUR - 1221	108921
13.1.23	SELL TO OPEN	FEB MICRO GOLD	5	1920	1930				108921
19.1.23	BUY TO CLOSE	FEB MICRO GOLD	5	1930		USD - 500		EUR - 463	108458
18.1.23	BUY TO OPEN	MAR MINI DOW	1	33100					108458
30.1.23	SELL TO CLOSE	MAR MINI DOW	1	33850		USD 3750		EUR 3456	111914
1.2.23	SELL TO OPEN	APR MICRO GOLD	5	1960	1905				111914
3.2.23	SELL TO OPEN	APR MICRO GOLD	5	1905		CHIUDERE AL MEGLIO			111914
13.2.23	BUY TO CLOSE	APR MICRO GOLD	5	1871,45		USD 1677,5		EUR 1567,75	113481
13.2.23	SELL TO OPEN	MAR MINI DOW	1	34200	34500				113481
14.2.23	BUY TO CLOSE	MAR MINI DOW	1	34507		USD - 1535		EUR - 1435	112046
17.2.23	BUY TO CLOSE	APR MICRO GOLD	5	1836,7		USD 6165		EUR 5761	117807
20.2.23	BUY TO OPEN	MAR MINI DOW	1	33650	33500				117807
21.2.23	SELL TO CLOSE	MAR MINI DOW	1	33500		USD - 750		EUR - 708	117099
20.2.23	BUY TO OPEN	APR MICRO GOLD	5	1840	1820				117099
24.2.23	SELL TO CLOSE	APR MICRO GOLD	5	1820		USD - 1000		EUR - 943	116156
7.3.23	BUY TO OPEN	MAR MINI DOW	1	33100	32500				113326
9.3.23	SELL TO CLOSE	MAR MINI DOW	1	32500		USD - 3000		EUR - 2830	113326
7.3.23	BUY TO OPEN	APR MICRO GOLD	5	1840		CHIUDERE AL MEGLIO			
20.3.23	SELL TO CLOSE	APR MICRO GOLD	5	1993,2		USD 7660		EUR 7092	120418 HIGH WATERMARK
4.4.23	SELL TO OPEN	GIU MICRO GOLD	5	2015	2035	USD - 1000		EUR - 918	119500
2.5.23	BUY TO OPEN	GIU MINI DJ	1	33800	33340				
3.5.23	SELL TO CLOSE	GIU MINI DJ	1	33340		USD - 2300		EUR - 2090	117410
10.5.23	BUY TO OPEN	GIU MICRO NAS100	1	13400		CHIUDERE AL MEGLIO			117410
30.5.23	BUY TO OPEN	AGO MICRO GOLD	3	1960		CHIUDERE AL MEGLIO			
5.6.23	SELL TO CLOSE	GIU MICRO NAS 100	1	14530		USD 2260		EUR 2108	119518
5.6.23	SELL TO CLOSE	AGO MICRO GOLD	3	1958,5		USD -45		EUR -42	119476
8.6.23	BUY TO OPEN	LUG SILVER	1 24.30			CHIUDERE AL MEGLIO			
12.6.23	SELL TO CLOSE	LUG SILVER	1	24,28		USD - 100		EUR - 92	119384
14.6.23	BUY TO OPEN	LUG SILVER	1	23,8	23,3				
15.6.23	SELL TO CLOSE	LUG SILVER	1	23,3		USD - 2500		EUR - 2315	117069
3.7.23	BUY TO OPEN	AGO MICRO GOLD	2	1924,5		CHIUDERE AL MEGLIO			
24.7.23	SELL TO CLOSE	AGO MICRO GOLD	2	1962,5		USD 760		EUR 685	117754
6.7.23	BUY TO OPEN	AGO MICRO GOLD	2	1910		CHIUDERE AL MEGLIO			
24.7.23	SELL TO CLOSE	AGO MICRO GOLD	2	1962,5		USD 1050		EUR 945	118699
6.7.23	BUY TO OPEN	SETT MINI DJ	1	34200		CHIUDERE AL MEGLIO			
24.7.23	SELL TO CLOSE	SETT MINI DJ	1	35385		USD 5925		EUR 5338	124037 HIGH WATERMARK
3.8.23	SELL TO OPEN	SETT MICRO NAS 100	1	15400		CHIUDERE AL MEGLIO			
28.8.23	BUY TO CLOSE	SETT MICRO NAS 100	1	15035		USD 730		EUR 676	124713
7.8.23	SELL TO OPEN	SETT MICRO NAS 100	2	15330		CHIUDERE AL MEGLIO			
28.8.23	BUY TO CLOSE	SETT MICRO NAS 100	2	15035		USD 1180		EUR 1092	125805
8.8.23	BUY TO OPEN	DIC MINI SILVER	1 23+0,32			CHIUDERE AL MEGLIO			
28.8.23	SELL TO CLOSE	DIC MINI SILVER	1	24,58		USD 3150		EUR 2916	128721
14.8.23	BUY TO OPEN	DIC MINI SILVER	1 22,5+0,32			CHIUDERE AL MEGLIO			
28.8.23	SELL TO CLOSE	DIC MINI SILVER	1	24,58		USD 4400		EUR 4074	132795 HIGH WATERMARK
6.9.23	BUY TO OPEN	DIC MINI SILVER	1	23,5	22,3				
2.10.23	SELL TO CLOSE	DIC MINI SILVER	1	21,92		USD - 3950		EUR - 3745	129050
27.9.23	BUY TO OPEN	DIC MINI SILVER	1	22,8	22,3				
2.10.23	SELL TO CLOSE	DIC MINI SILVER	1	21,92		USD - 2200		EUR - 2085	126965
9.10.23	BUY TO OPEN	DIC MINI DJ	1	33300		CHIUDERE AL MEGLIO			
16.10.23	SELL TO CLOSE	DIC MINI DJ	1	33881		USD 2905		EUR 2753	129718
16.10.23	SELL TO OPEN	DIC MINI DJ	1	34050	34200	USD - 750		EUR - 711	129007
20.10.23	BUY TO OPEN	DIC MICRO NAS 100	1	14800	14600				
23.10.23	SELL TO CLOSE	DIC MICRO NAS 100	1	14600		USD 400		EUR - 377	128630
20.10.23	BUY TO OPEN	DIC MINI DJ	1	33400	33000				
26.10.23	SELL TO CLOSE	DIC MINI DJ	1	33000		USD 2000		EUR - 1895	126735
7.11.23	SELL TO OPEN	DIC MICRO GOLD	1	1975	1975				
14.11.23	BUY TO CLOSE	DIC MICRO GOLD	1	1975		ZERO			126735
OPERAZIONI IN ESSERE									
27.11.23	BUY TO OPEN	FEB MICRO GOLD	1	2035	1940				
ORDINI INSERITI, NON ANCORA ESEGUITI									
4.12.23	BUY TO OPEN	FEB MICRO GOLD	1	2110 STOP	1940				
4.12.23	BUY TO OPEN	MARZO MINI SILVER	1	24	23,3				
4.12.23	BUY TO OPEN	DIC MINI DJ	1	34400	33900				

cash monthly



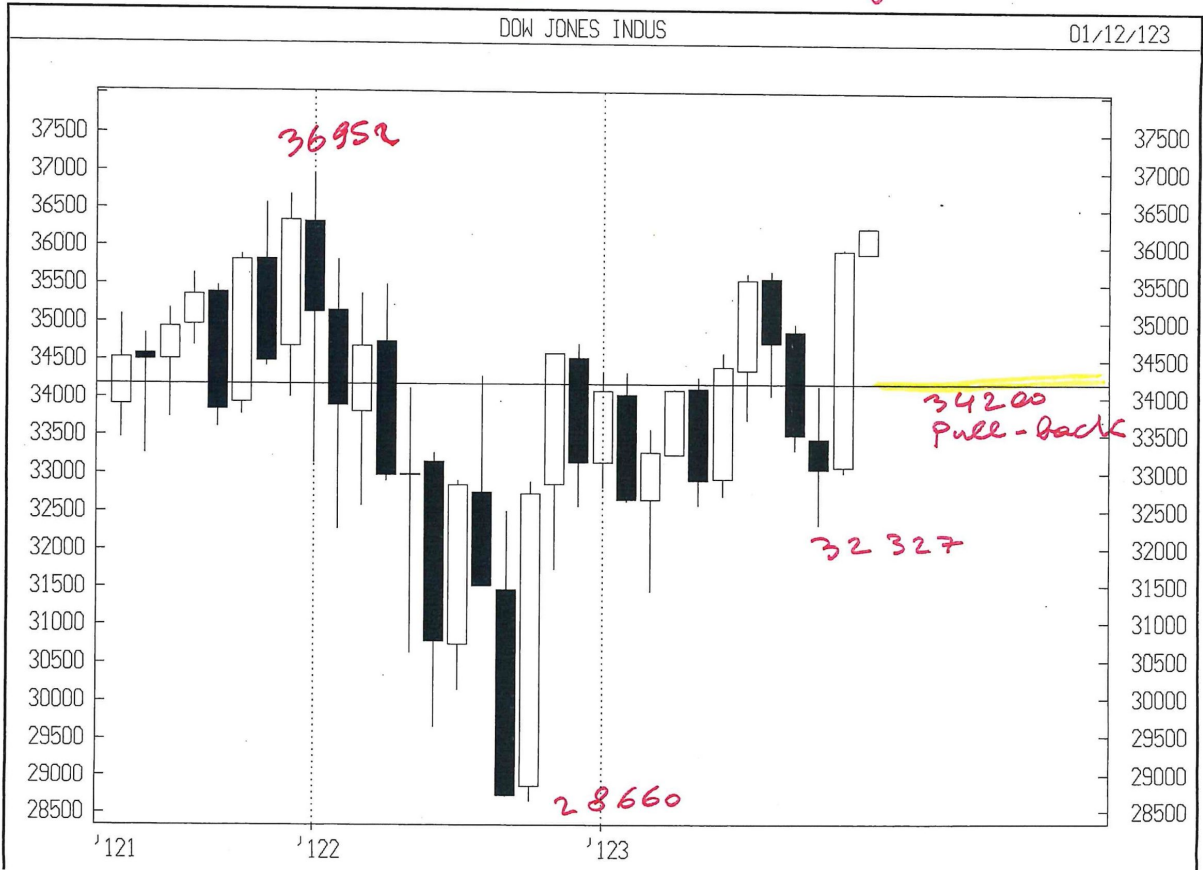
cash daily



cash weekly



cash monthly



cash weekly



cash weekly

