

APPUNTI DI TRADING



N. 52 - sabato 18 novembre 2023

Operazioni in essere :

nessuna

Avevo venduto mart 7 nov 1 DIC MICRO GOLD a 1975, che è stato chiuso mart 14 nov con [stop loss in pari a 1975](#). Perse solo le commissioni.

Se torna utile ai lettori, segnalo che il costo normale è di 7 USD per ogni MICRO GOLD FUT

Sento arrivare una maggiore volatilità, che raramente resta a lungo modesta come ora stiamo vedendo, quindi ritengo di [allargare gli stop loss e ridurre in proporzione la dimensione delle operazioni](#), per non aumentare il rischio in assoluto.

GOLD FEBB 24

Da tempo indico nel corpo della Lettera e sui grafici il valore **1998** che corrisponde al top di apr 2022, mese di grande importanza.

GOLD CASH non ha mai chiuso un mese sopra. Per darne evidenza allego grafico mensile, dal quale si vede che GOLD è salito anche fino a 2060, ma **non ha mai chiuso sopra 1998 l'ultimo giorno di ogni mese**.

[Ancora una volta, martedì 31 ott 2023 GOLD cash non è riuscito a chiudere sopra 1998.](#)

Vedremo se ci riuscirà gio 30 novembre.

Avevo aperto un ribasso su GOLD, ma la discesa si è fermata questo lu 13 nov a 1928 cash, poco sopra il primo ostacolo, che avevo indicato a 1919 cash (top dell'anno 2011)

Per le prossime operazioni GOLD passerà al FUT **febbraio, che costa 20 USD in più**

SILVER MAR 24

SILVER passerà dal FUT dicembre a **marzo, che costa 35 cent in più**

La barra dell'ultima settimana è **enorme**, un mega outside.

Intervenire su SILVER, dopo questo outside che contiene le 4 settimane precedenti, è molto difficile.

Il range è partito dal minimo di lu 13 nov a 21,88 - seguito da una **esplosione verso l'alto mart 14.11 - contestualmente ai dati U.S.A. con inflazione in calo** e conseguente speranza del Mercato che la FED blocchi il rialzo tassi ed eventualmente possa abbassarli, se rallentassero i consumi.

Ogni giorno ha proseguito la salita fino al top di USD 24,14 cash registrato ven 17.11

Ricordiamo che la FED non aveva margini di allentamento quando i tassi erano nel range da 0 a 0,25 %, mentre ora si è creato un grande spazio.

Rammento ancora una volta che **attribuirei grande importanza alla eventuale rottura del top di fine agosto a 25,01 cash** e voglio evitare in ogni modo di acquistare alla rottura di quel livello, senza avere già una posizione long che possa abbassare il prezzo medio di acquisto.

Ciò premesso, inserirò da lu 20.11 il seguente ordine :

compero 1 MARZO MINI SILVER FUT a 22,80 con stop loss a 22

DOW JONES INDU CASH

Avevo scritto :

“Ven 10 nov la barra giornaliera secondo me *dice molto*, anche se la salita del DOW JONES è avvenuta soprattutto a causa dei pochi titoli quotati presso il NASDAQ e presenti anche nel DJ.

Forse la dimensione del range di ven 10 non colpisce tutti, ma consiglio di osservare il contesto complessivo, che mi fa pensare che *il minimo di gio 9 nov (33859 cash)*, che è anche il minimo settimanale, è **meglio che non venga rotto**, pena un primo rischio di accelerazione.”

Ho allegato un grafico giornaliero che evidenzia un forte gap up nel giorno mart 14.11, per lo stesso motivo illustrato sopra, relativamente al SILVER.

I 4 gg da mart 14 a ve 17.11 sono una “ISOLA” e ora il DJ deve scegliere da che parte lasciarla.

Comunque lo strappo long è evidente e quindi cercherò solo acquisti, questa settimana.

Pertanto inserirò da lu 20.11 il seguente ordine :

compero 1 DIC MINI DJ FUT a 34300 con stop loss 33900

NASDAQ 100 CASH

Avevo scritto :

“Ven 10 nov i titoli del mondo digitale sono saliti in forma corale tra il 4 e il 7 %.

Vediamo se ven 17 nov verrà chiusa la prossima settimana oltre il solito ostacolo di 15600.”

Il Mercato ha chiuso abbondantemente sopra 15600 e quindi il verdetto è : **LONG**

E' mancata la conferma della rottura del top di 15932 cash, che resiste da luglio, ma

l'ampiezza e la assenza di pause nel movimento partito gio 26 ott da 14035 cash mi inducono a non prendere il treno in corsa, pur a rischio di restare fuori dall'eventuale rally di Natale.

Nel grafico giornaliero ho evidenziato i numerosi GAP UP che corrispondono a interventi - ricoperture di short; non è detto che verranno riassorbiti.

Almeno un lettore è certamente molto attento.....

Infatti un cliente dello studio mi ha segnalato che, nella tabella delle operazioni concluse e in corso, **in data 24.7.2023 ho inserito un maggior profitto di euro 597**; non sia mai.

Ho corretto e quindi il *profitto dal 1 ott 2022 ad oggi scende* da euro 27332 ad euro 26735, vale a dire *oltre il 26 %*.

Spero di proseguire a questo ritmo, ma sarebbe veramente esaltante.

Leonardo Bodini

OPERAZIONI CHIUSE

DATA	OPERAZIONE	MERCATO	QUANTITA'	PR. ESECUZIONE	STOP LOSS	UTILE	PERDITA	CONV. IN EURO	CAPITALE
4.10.22	SELL TO OPEN	DEC GOLD	1		1720				100000
13.10.22	BUY TO CLOSE	DEC GOLD	1		1660		USD 6000	EUR 6122	106122
20.10.22	BUY TO OPEN	DEC GOLD	1		1630				106122
2.11.22	SELL TO CLOSE	DEC GOLD	1		1670		USD 4000	EUR 4020	110142
1.12.22	SELL TO OPEN	FEB GOLD	1		1792,3	1805	USD - 1270	EUR - 1221	108921
13.1.23	SELL TO OPEN	FEB MICRO GOLD	5		1920	1930			108921
19.1.23	BUY TO CLOSE	FEB MICRO GOLD	5		1930		USD - 500	EUR - 463	108458
18.1.23	BUY TO OPEN	MAR MINI DOW	1		33100				108458
30.1.23	SELL TO CLOSE	MAR MINI DOW	1		33850		USD 3750	EUR 3456	111914
1.2.23	SELL TO OPEN	APR MICRO GOLD	5		1960	1905			111914
3.2.23	SELL TO OPEN	APR MICRO GOLD	5		1905		CHIUDERE AL MEGLIO		111914
13.2.23	BUY TO CLOSE	APR MICRO GOLD	5		1871,45		USD 1677,5	EUR 1567,75	113481
13.2.23	SELL TO OPEN	MAR MINI DOW	1		34200	34500			113481
14.2.23	BUY TO CLOSE	MAR MINI DOW	1		34507		USD - 1535	EUR - 1435	112046
17.2.23	BUY TO CLOSE	APR MICRO GOLD	5		1836,7		USD 6165	EUR 5761	117807
20.2.23	BUY TO OPEN	MAR MINI DOW	1		33650	33500			117807
21.2.23	SELL TO CLOSE	MAR MINI DOW	1		33500		USD - 750	EUR - 708	117099
20.2.23	BUY TO OPEN	APR MICRO GOLD	5		1840	1820			117099
24.2.23	SELL TO CLOSE	APR MICRO GOLD	5		1820		USD - 1000	EUR - 943	116156
7.3.23	BUY TO OPEN	MAR MINI DOW	1		33100	32500			
9.3.23	SELL TO CLOSE	MAR MINI DOW	1		32500		USD - 3000	EUR - 2830	113326
7.3.23	BUY TO OPEN	APR MICRO GOLD	5		1840		CHIUDERE AL MEGLIO		
20.3.23	SELL TO CLOSE	APR MICRO GOLD	5		1993,2		USD 7660	EUR 7092	120418 HIGH WATERMARK
4.4.23	SELL TO OPEN	GIU MICRO GOLD	5		2015	2035	USD - 1000	EUR - 918	119500
2.5.23	BUY TO OPEN	GIU MINI DJ	1		33800	33340			
3.5.23	SELL TO CLOSE	GIU MINI DJ	1		33340		USD - 2300	EUR - 2090	117410
10.5.23	BUY TO OPEN	GIU MICRO NAS100	1		13400		CHIUDERE AL MEGLIO		117410
30.5.23	BUY TO OPEN	AGO MICRO GOLD	3		1960		CHIUDERE AL MEGLIO		
5.6.23	SELL TO CLOSE	GIU MICRO NAS 100	1		14530		USD 2260	EUR 2108	119518
5.6.23	SELL TO CLOSE	AGO MICRO GOLD	3		1958,5		USD -45	EUR -42	119476
8.6.23	BUY TO OPEN	LUG SILVER	1	24.30			CHIUDERE AL MEGLIO		
12.6.23	SELL TO CLOSE	LUG SILVER	1		24,28		USD - 100	EUR - 92	119384
14.6.23	BUY TO OPEN	LUG SILVER	1		23,8	23,3			
15.6.23	SELL TO CLOSE	LUG SILVER	1		23,3		USD - 2500	EUR - 2315	117069
3.7.23	BUY TO OPEN	AGO MICRO GOLD	2		1924,5		CHIUDERE AL MEGLIO		
24.7.23	SELL TO CLOSE	AGO MICRO GOLD	2		1962,5		USD 760	EUR 685	117754
6.7.23	BUY TO OPEN	AGO MICRO GOLD	2		1910		CHIUDERE AL MEGLIO		
24.7.23	SELL TO CLOSE	AGO MICRO GOLD	2		1962,5		USD 1050	EUR 945	118699
6.7.23	BUY TO OPEN	SETT MINI DJ	1		34200		CHIUDERE AL MEGLIO		
24.7.23	SELL TO CLOSE	SETT MINI DJ	1		35385		USD 5925	EUR 5338	124037 HIGH WATERMARK
3.8.23	SELL TO OPEN	SETT MICRO NAS 100	1		15400		CHIUDERE AL MEGLIO		
28.8.23	BUY TO CLOSE	SETT MICRO NAS 100	1		15035		USD 730	EUR 676	124713
7.8.23	SELL TO OPEN	SETT MICRO NAS 100	2		15330		CHIUDERE AL MEGLIO		
28.8.23	BUY TO CLOSE	SETT MICRO NAS 100	2		15035		USD 1180	EUR 1092	125805
8.8.23	BUY TO OPEN	DIC MINI SILVER	1	23+0,32			CHIUDERE AL MEGLIO		
28.8.23	SELL TO CLOSE	DIC MINI SILVER	1		24,58		USD 3150	EUR 2916	128721
14.8.23	BUY TO OPEN	DIC MINI SILVER	1	22,5+0,32			CHIUDERE AL MEGLIO		
28.8.23	SELL TO CLOSE	DIC MINI SILVER	1		24,58		USD 4400	EUR 4074	132795 HIGH WATERMARK
6.9.23	BUY TO OPEN	DIC MINI SILVER	1		23,5	22,3			
2.10.23	SELL TO CLOSE	DIC MINI SILVER	1		21,92		USD - 3950	EUR - 3745	129050
27.9.23	BUY TO OPEN	DIC MINI SILVER	1		22,8	22,3			
2.10.23	SELL TO CLOSE	DIC MINI SILVER	1		21,92		USD - 2200	EUR - 2085	126965
9.10.23	BUY TO OPEN	DIC MINI DJ	1		33300		CHIUDERE AL MEGLIO		
16.10.23	SELL TO CLOSE	DIC MINI DJ	1		33881		USD 2905	EUR 2753	129718
16.10.23	SELL TO OPEN	DIC MINI DJ	1		34050	34200	USD - 750	EUR - 711	129007
20.10.23	BUY TO OPEN	DIC MICRO NAS 100	1		14800	14600			
23.10.23	SELL TO CLOSE	DIC MICRO NAS 100	1		14600		USD 400	EUR - 377	128630
20.10.23	BUY TO OPEN	DIC MINI DJ	1		33400	33000			
26.10.23	SELL TO CLOSE	DIC MINI DJ	1		33000		USD 2000	EUR - 1895	126735
7.11.23	SELL TO OPEN	DIC MICRO GOLD	1		1975	1975			
14.11.23	BUY TO CLOSE	DIC MICRO GOLD	1		1975		ZERO		126735

OPERAZIONI IN ESSERE

NESSUNA

ORDINI INSERITI, NON ANCORA ESEGUITI

20.11.23	BUY TO OPEN	MARZO MINI SILVER	1		22,8	22			
20.11.23	BUY TO OPEN	DIC MINI DJ	1		34300	33900			

cash monthly



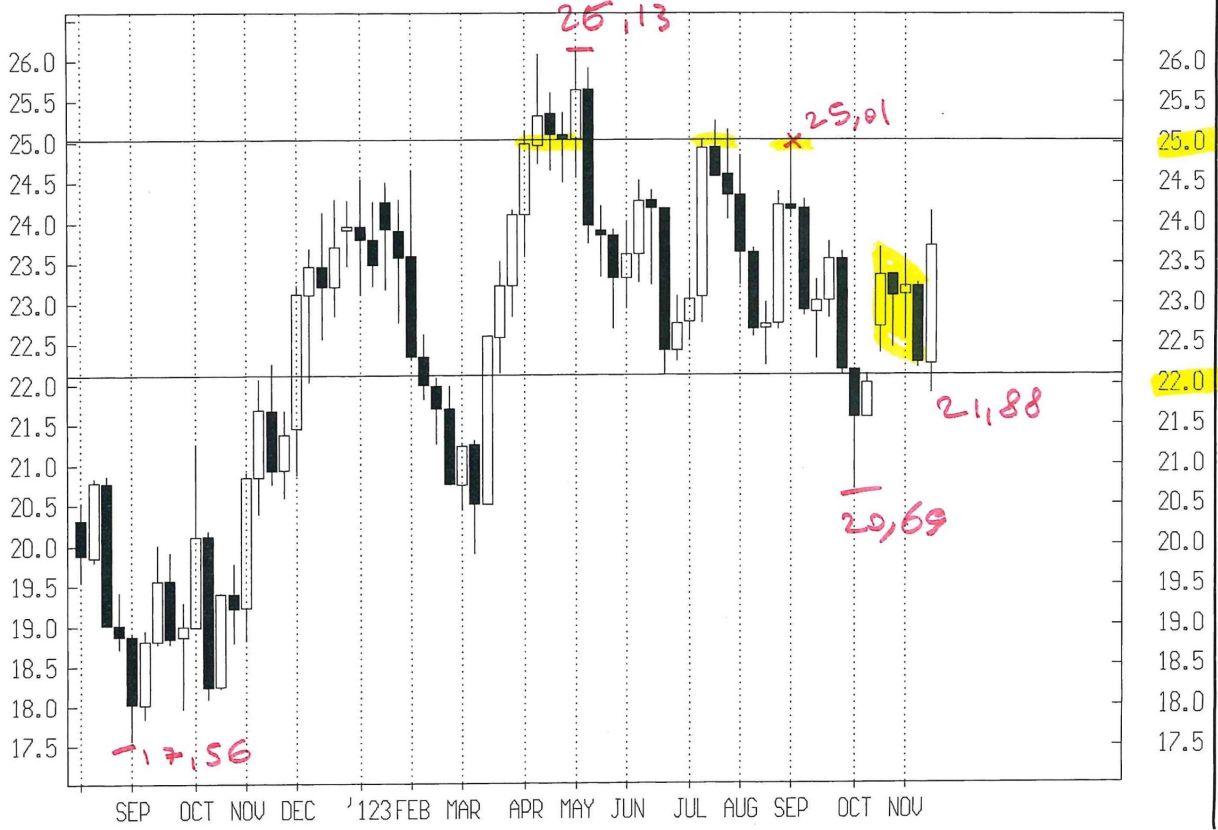
cash daily



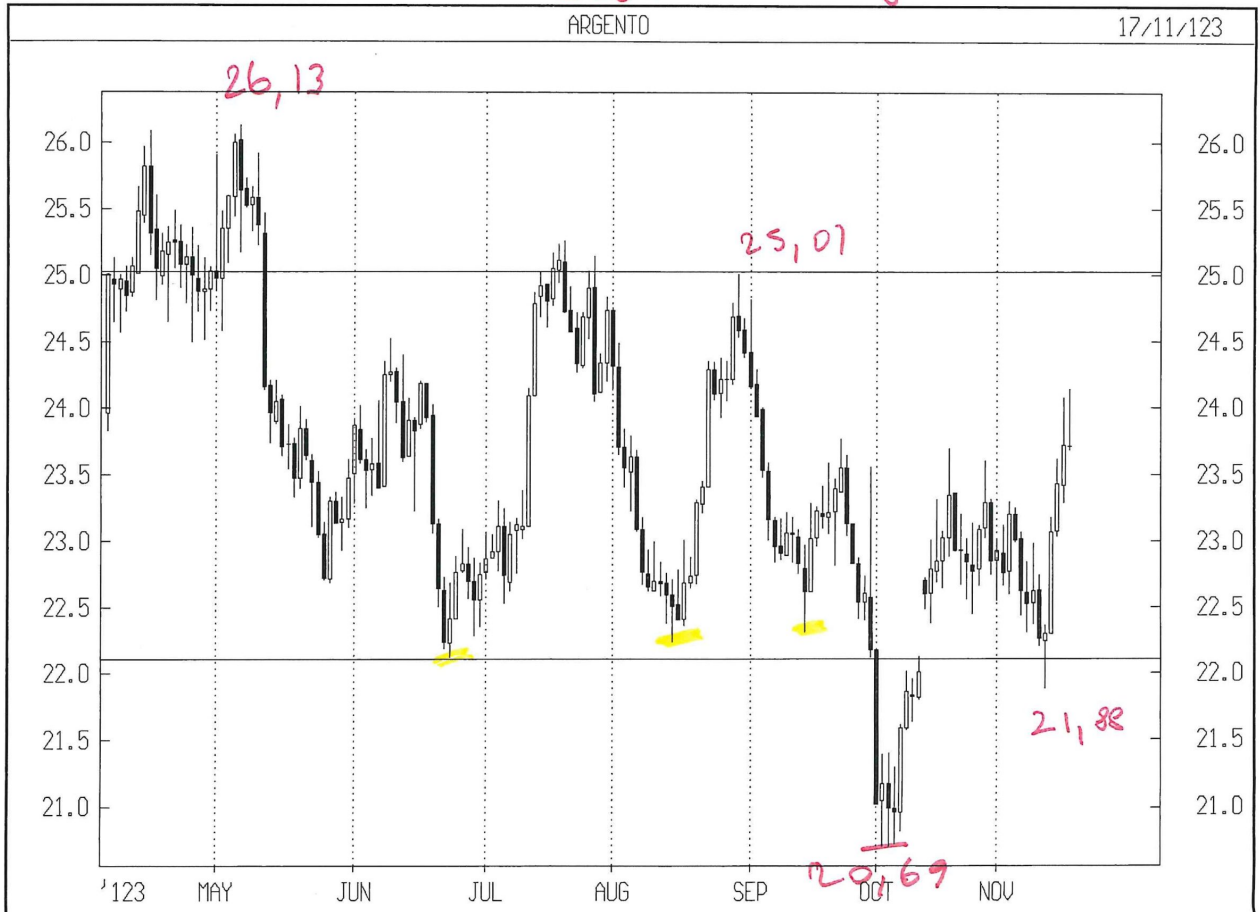
cash weekly

ARGENTO

17/11/123



Cash daily



TOP storico

DOW JONES INDUS

17/11/123

gen. 2022



cash daily



cash weekly



cash daily

