

APPUNTI DI TRADING



N. 50 - sabato 4 novembre 2023

Operazioni in essere :

nessuna

Il problema di ISRAELE rischia di estendersi anche oltre HAMAS e potrebbe divenire più rilevante negli influssi sui Mercati.

Tale fattore esogeno può prevalere grandemente sul normale andamento dei mercati ed è pericoloso inserire ordini.

GOLD DIC 23

Da tempo indico nel corpo della Lettera e sui grafici il valore **1998** che corrisponde al top di apr 2022, mese di grande importanza.

GOLD CASH non ha mai chiuso un mese sopra. Per darne evidenza allego grafico mensile, dal quale si vede che GOLD è salito anche fino a 2060, ma **non ha mai chiuso sopra 1998 l'ultimo giorno di ogni mese.**

Ancora una volta, martedì 31 ott 2023 GOLD cash non è riuscito a chiudere sopra 1998; data la notevole importanza del top di aprile 2022 per motivi di ciclo temporale, *proverò a vendere*, con stop loss molto stretto.

Quindi, da lu 6 nov, sin dal mattino, inserirò i seguenti ordini :

vendo 1 DIC MICRO GOLD a 2015 con stop loss a 2025

vendo 1 DIC MICRO GOLD a 1975 stop (quindi in rottura del minimo della più recente settimana) ugualmente con stop loss 2025

SILVER DIC 23

Allego un grafico settimanale con la **solita trend line da 30,09 assaggiata molte volte** e un'altra di pendenza dimezzata, che potrebbe rappresentare il primo ostacolo in alto.

Continuo a evidenziare il livello di 25,01 corrispondente alla 52esima settimana, alla eventuale rottura del quale potrebbe partire un rialzo in grado di saltare con una certa facilità il livello di 26,13 cash.

Ritengo infatti che l'eventuale accelerazione possa partire alla rottura di 25,01 e non di 26,13 che è il top più visibile.

Da lu 6 nov inserirò il seguente ordine :

vendo 1 DIC MINI SILVER a 23,60 con stop loss 23,90

Premessa per azionario U.S.A.

Avevo scritto :

“Penso che vi sarà un *secondo tentativo* di spingere al rialzo il Mercato nelle prossime due settimane (55esima e 56esima dal 13 ott 2022) che si svilupperanno da lu 30 ott a ve 10 nov 2023.

Questi acquisti potrebbero partire intorno a 32000 DJ CASH (+ 100 DIC DJ FUT), se certi signori vedono quello che vedo io.

Se *qualcuno riuscisse* a far salire DOW JONES CASH oltre il prezzo di 34147 che fu il top dopo la spinta da ve 6 ott, su cui mi ero dilungato, farebbe molto comodo a questa Lettera, creando una figura grafica che troverei più leggibile di quella attuale.”

Scrivevo queste righe sabato 28 ott, dopo una forte discesa, che aveva schiacciato DOW JONES CASH a 32327.

Ritenevo che a **32000 circa ci fosse un buon supporto** per tentare di “girare” in Mercato.

Deve averlo pensato anche qualcun altro e quindi 32327 è rimasto il minimo. Il livello di 34147 è stato rotto, anche se ve 3 nov è mancata la conferma in chiusura di giornata e di settimana.

DOW JONES INDU CASH

Avevo scritto :

“La discesa, già ampia, avvenuta nella settimana 16 - 20 ott è proseguita anche il 23 - 27 ott con un range complessivo dal top di 34305 a 32409 di DIC DJ FUT; il range è del 5,5 %. Sembra un **grande movimento, ma non è così.**”

Tanto è vero che, da lu 30 ott a ve 3 nov, in soli 5 gg il Mercato ha percorso, in senso opposto, il range che aveva richiesto 2 settimane.

Comprerei volentieri su un doppio minimo con 32327, anche a 32500, che ora sembra non raggiungibile, salvo i citati fattori esogeni che nessuno si augura.

NASDAQ 100 CASH

Ha vissuto dal 30 ott al 3 nov un movimento simile al DJ, con maggiore forza relativa, tanto che la salita è stata del 7,77 % contro il 5,68 di DJ

Al momento non mi interessa.

Rammento solo che gli obiettivi restano 15600 (minimi di dicembre 2021) e il doppio max assoluto (16764)

Verso il basso, il recente minimo di 14058 cash ritengo sia già molto rilevante, se rotto, benchè sia trascorsa solo una settimana.

Lettera molto prudente, guardando a Israele.

Leonardo Bodini

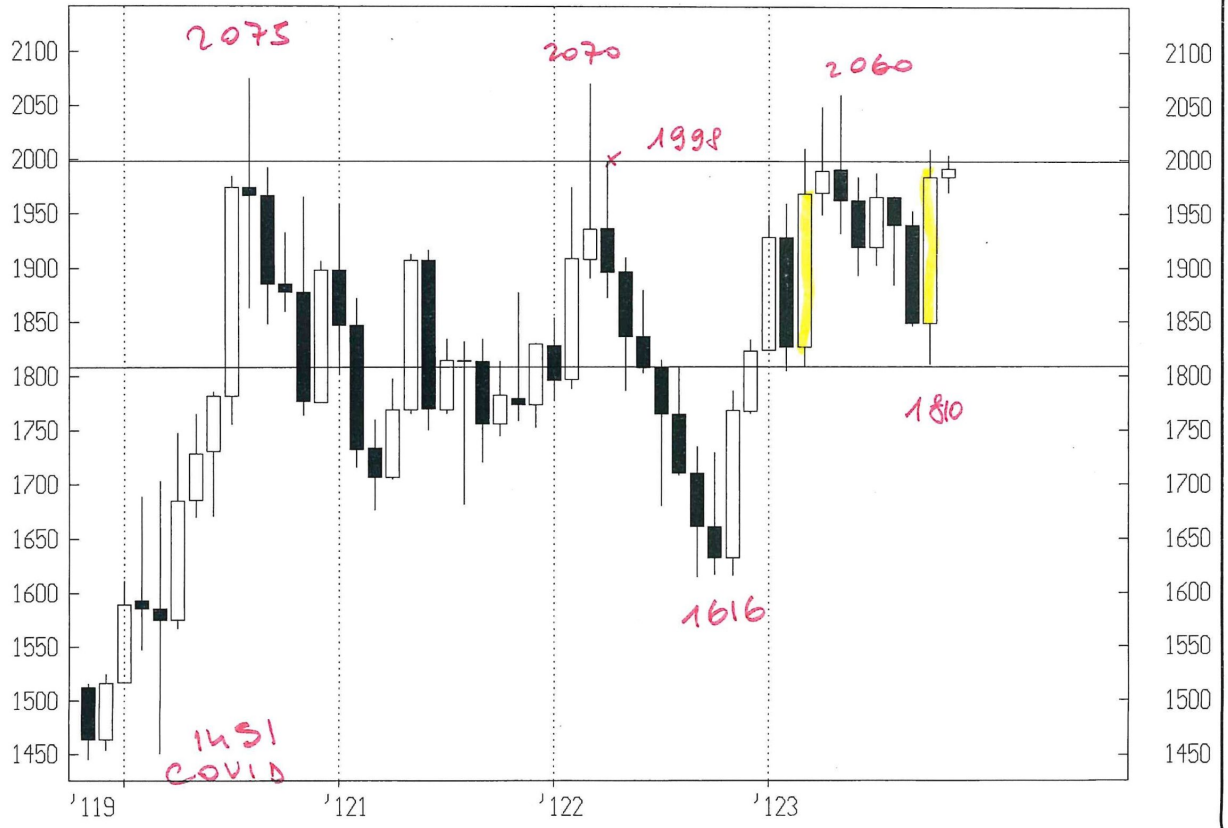
OPERAZIONI CHIUSE

DATA	OPERAZIONE	MERCATO	QUANTITA'	PR. ESECUZIONE	STOP LOSS	UTILE	PERDITA	CONV. IN EURO	CAPITALE
4.10.22	SELL TO OPEN	DEC GOLD	1	1720					100000
13.10.22	BUY TO CLOSE	DEC GOLD	1	1660		USD 6000		EUR 6122	106122
20.10.22	BUY TO OPEN	DEC GOLD	1	1630					106122
2.11.22	SELL TO CLOSE	DEC GOLD	1	1670		USD 4000		EUR 4020	110142
1.12.22	SELL TO OPEN	FEB GOLD	1	1792,3	1805	USD - 1270		EUR - 1221	108921
13.1.23	SELL TO OPEN	FEB MICRO GOLD	5	1920	1930				108921
19.1.23	BUY TO CLOSE	FEB MICRO GOLD	5	1930		USD - 500		EUR - 463	108458
18.1.23	BUY TO OPEN	MAR MINI DOW	1	33100					108458
30.1.23	SELL TO CLOSE	MAR MINI DOW	1	33850		USD 3750		EUR 3456	111914
1.2.23	SELL TO OPEN	APR MICRO GOLD	5	1960	1905				111914
3.2.23	SELL TO OPEN	APR MICRO GOLD	5	1905		CHIUDERE AL MEGLIO			111914
13.2.23	BUY TO CLOSE	APR MICRO GOLD	5	1871,45		USD 1677,5		EUR 1567,75	113481
13.2.23	SELL TO OPEN	MAR MINI DOW	1	34200	34500				113481
14.2.23	BUY TO CLOSE	MAR MINI DOW	1	34507		USD - 1535		EUR - 1435	112046
17.2.23	BUY TO CLOSE	APR MICRO GOLD	5	1836,7		USD 6165		EUR 5761	117807
20.2.23	BUY TO OPEN	MAR MINI DOW	1	33650	33500				117807
21.2.23	SELL TO CLOSE	MAR MINI DOW	1	33500		USD - 750		EUR - 708	117099
20.2.23	BUY TO OPEN	APR MICRO GOLD	5	1840	1820				117099
24.2.23	SELL TO CLOSE	APR MICRO GOLD	5	1820		USD - 1000		EUR - 943	116156
7.3.23	BUY TO OPEN	MAR MINI DOW	1	33100	32500				
9.3.23	SELL TO CLOSE	MAR MINI DOW	1	32500		USD - 3000		EUR - 2830	113326
7.3.23	BUY TO OPEN	APR MICRO GOLD	5	1840		CHIUDERE AL MEGLIO			
20.3.23	SELL TO CLOSE	APR MICRO GOLD	5	1993,2		USD 7660		EUR 7092	120418 HIGH WATERMARK
4.4.23	SELL TO OPEN	GIU MICRO GOLD	5	2015	2035	USD - 1000		EUR - 918	119500
2.5.23	BUY TO OPEN	GIU MINI DJ	1	33800	33340				
3.5.23	SELL TO CLOSE	GIU MINI DJ	1	33340		USD - 2300		EUR - 2090	117410
10.5.23	BUY TO OPEN	GIU MICRO NAS100	1	13400		CHIUDERE AL MEGLIO			117410
30.5.23	BUY TO OPEN	AGO MICRO GOLD	3	1960		CHIUDERE AL MEGLIO			
5.6.23	SELL TO CLOSE	GIU MICRO NAS 100	1	14530		USD 2260		EUR 2108	119518
5.6.23	SELL TO CLOSE	AGO MICRO GOLD	3	1958,5		USD -45		EUR -42	119476
8.6.23	BUY TO OPEN	LUG SILVER	1 24.30			CHIUDERE AL MEGLIO			
12.6.23	SELL TO CLOSE	LUG SILVER	1	24,28		USD - 100		EUR - 92	119384
14.6.23	BUY TO OPEN	LUG SILVER	1	23,8	23,3				
15.6.23	SELL TO CLOSE	LUG SILVER	1	23,3		USD - 2500		EUR - 2315	117069
3.7.23	BUY TO OPEN	AGO MICRO GOLD	2	1924,5		CHIUDERE AL MEGLIO			
24.7.23	SELL TO CLOSE	AGO MICRO GOLD	2	1962,5		USD 760		EUR 685	117754
6.7.23	BUY TO OPEN	AGO MICRO GOLD	2	1910		CHIUDERE AL MEGLIO			
24.7.23	SELL TO CLOSE	AGO MICRO GOLD	2	1962,5		USD 1050		EUR 945	118699
6.7.23	BUY TO OPEN	SETT MINI DJ	1	34200		CHIUDERE AL MEGLIO			
24.7.23	SELL TO CLOSE	SETT MINI DJ	1	35385		USD 5925		EUR 5338	124624 HIGH WATERMARK
3.8.23	SELL TO OPEN	SETT MICRO NAS 100	1	15400		CHIUDERE AL MEGLIO			
28.8.23	BUY TO CLOSE	SETT MICRO NAS 100	1	15035		USD 730		EUR 676	125300
7.8.23	SELL TO OPEN	SETT MICRO NAS 100	2	15330		CHIUDERE AL MEGLIO			
28.8.23	BUY TO CLOSE	SETT MICRO NAS 100	2	15035		USD 1180		EUR 1092	126392
8.8.23	BUY TO OPEN	DIC MINI SILVER	1 23+0,32			CHIUDERE AL MEGLIO			
28.8.23	SELL TO CLOSE	DIC MINI SILVER	1	24,58		USD 3150		EUR 2916	129308
14.8.23	BUY TO OPEN	DIC MINI SILVER	1 22,5+0,32			CHIUDERE AL MEGLIO			
28.8.23	SELL TO CLOSE	DIC MINI SILVER	1	24,58		USD 4400		EUR 4074	133382 HIGH WATERMARK
6.9.23	BUY TO OPEN	DIC MINI SILVER	1						
6.9.23	BUY TO OPEN	DIC MINI SILVER	1	23,5	22,3				
2.10.23	SELL TO CLOSE	DIC MINI SILVER	1	21,92		USD - 3950		EUR - 3745	129637
27.9.23	BUY TO OPEN	DIC MINI SILVER	1	22,8	22,3				
2.10.23	SELL TO CLOSE	DIC MINI SILVER	1	21,92		USD - 2200		EUR - 2085	127552
9.10.23	BUY TO OPEN	DIC MINI DJ	1	33300		CHIUDERE AL MEGLIO			
16.10.23	SELL TO CLOSE	DIC MINI DJ	1	33881		USD 2905		EUR 2753	130305
16.10.23	SELL TO OPEN	DIC MINI DJ	1	34050	34200	USD - 750		EUR - 711	129594
20.10.23	BUY TO OPEN	DIC MICRO NAS 100	1	14800	14600				
23.10.23	SELL TO CLOSE	DIC MICRO NAS 100	1	14600		USD 400		EUR 377	129217
20.10.23	BUY TO OPEN	DIC MINI DJ	1	33400	33000				
26.10.23	SELL TO CLOSE	DIC MINI DJ	1	33000		USD 2000		EUR 1895	127332
NESSUNA OPERAZIONE IN ESSERE									
ORDINI INSERITI, NON ANCORA ESEGUITI									
6.11.23	SELL TO OPEN	DIC MICRO GOLD	1	2015	2025				
6.11.23	SELL TO OPEN	DIC MICRO GOLD	1	1975 STOP	2025				
6.11.23	SELL TO OPEN	DIC MINI SILVER	1	23,6	23,9				

Cash memoire

GOLD

03/11/23



cosle Jetti manak

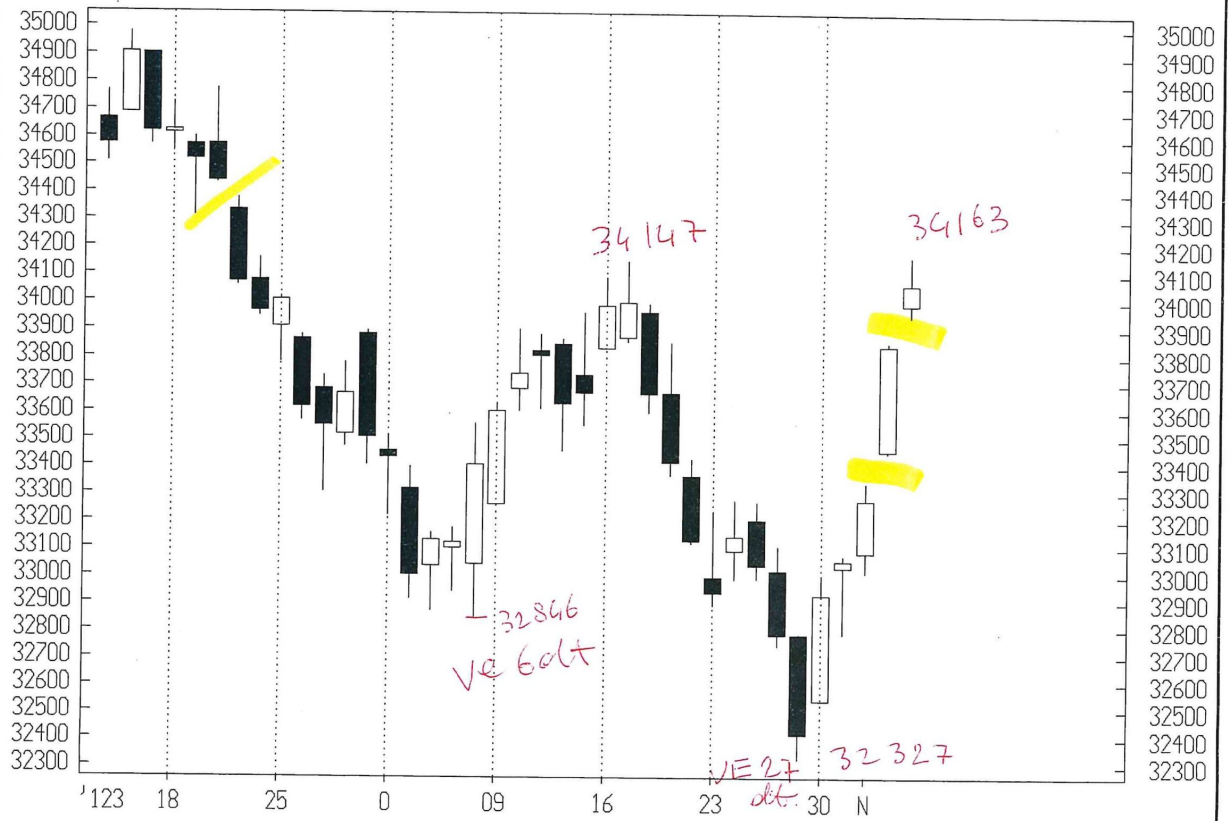


cash settimanale



L.B





cash weekly

