

APPUNTI DI TRADING



N. 49 - sabato 28 ottobre 2023

Operazioni in essere

nessuna

ve 20 ott alle 8.20 era stato comprato 1 DIC MICRO NAS 100 FUT a 14800 con stop loss 14600 che è stato eseguito già lu 23 ott alle 11.19 registrando una **perdita** di USD $14800 - 14600 = 200 \times 2$ pari a USD 400 equivalenti a **EURO 377**;

ve 20 ott alle 16.15 era stato comprato 1 DIC MINI DOW FUT a 33.400 con stop loss 33000 che è stato eseguito gio 26 ott alle 13.05 registrando una **perdita** di USD $33400 - 33000 = 400 \times 5$ pari a USD 2000 equivalenti a **EURO 1895**.

Il problema di ISRAELE rischia di estendersi anche oltre HAMAS e potrebbe divenire più rilevante negli influssi sui Mercati.

Tale fattore esogeno può prevalere grandemente sul normale andamento dei mercati e ritengo pertanto che questa Lettera non debba inserire nessun ordine sul Mercato.

GOLD DIC 23

Da tempo indico nel corpo della Lettera e sui grafici il valore **1998** che corrisponde al top di apr 2022, mese di grande importanza.

GOLD CASH non ha mai chiuso un mese sopra. Per darne evidenza allego grafico

mensile, dal quale si vede che GOLD è salito anche fino a 2060, ma **non ha mai chiuso sopra 1998 l'ultimo giorno di ogni mese.**

Martedì 31 ott 2023 potremmo assistere alla prima chiusura mensile sopra questo prezzo; se così fosse, data la notevole importanza del top di aprile 2022 per motivi di ciclo temporale, il dinamismo di GOLD potrebbe **incrementare in misura non prevedibile.**

Proverò a formulare una strategia in tale evenienza; se invece, *ancora una volta*, non si verificasse una chiusura sopra 1998, proverò a ribaltare lo schema.

SILVER DIC 23

Allego un grafico settimanale con la **solita trend line da 30,09 assaggiata molte volte** e un'altra di pendenza dimezzata, che potrebbe rappresentare il primo ostacolo in alto.

Ritengo che SILVER e GOLD siano *particolarmente scollegati* dal giorno in cui è sorto il problema ISRAELE, in quanto GOLD è, oltre che un metallo industriale, anche un bene di rifugio, mentre SILVER è principalmente una materia prima, ma dubito che possa impennarsi GOLD a fronte di un calo di SILVER **sotto 21,50, che è l'unica zona di prezzo** ove comprare con rischio accettabile.

Escludo infine di assumere ora posizione al ribasso su SILVER.

Nel caso si verificasse una salita di GOLD con **rottura del triplo massimo in area 2075**, GOLD potrebbe accelerare anche molto e SILVER immagino lo seguirebbe, anche se non è prevedibile con quale rapporto di forza relativa tra i due Mercati.

Continuo a evidenziare il livello di 25,01 corrispondente alla 52esima settimana, alla eventuale rottura del quale potrebbe partire un rialzo in grado di saltare con una certa facilità il livello di 26,13 cash.

Ritengo infatti che l'eventuale accelerazione possa partire alla **rottura di 25,01** e non di 26,13 che è il top più visibile.

Cambio argomento.

Avevo scritto :

“Nella settimana 53 dal minimo del 13 ott 2022, il mercato azionario USA (come immaginavo DOW JONES e NAS 100 in questo momento tengono contegno analogo) ha servito un outside che, l’ho scritto forse troppe volte, **provoca gravi danni agli investitori che usano stop loss.**

Questa Lettera inserisce **SEMPRE** gli stop loss contestualmente alla eventuale apertura di ogni operazione, ma l’outside del 16 - 20 ott non ha ancora subito lo stop loss.

Tuttavia è nell’aria.....”

Così, purtroppo, è stato.

Nella settimana 23 - 27 ott (la 54esima dal grande minimo del 13 ott 2022) la posizione al rialzo sul NAS 100 è stata stoppata già nelle prime ore di lu 23 ott mentre quella sul DOW JONES ha resistito fino a giovedì 26 ott.

.....Segnalo che il minimo di ve 6 ott 2023 (32848 DOW JONES CASH) alla fine ha retto meno di 15 gg di trading.

Penso che vi sarà un *secondo tentativo* di spingere al rialzo il Mercato nelle prossime due settimane (55esima e 56esima dal 13 ott 2022) che si svilupperanno da lu 30 ott a ve 10 nov 2023.

Questi acquisti potrebbero partire intorno a 32000 DJ CASH (+ 100 DIC DJ FUT), se certi signori vedono quello che vedo io.

Per disciplina, dopo aver subito uno stop loss, la Lettera non inserisce ordini su DOW JONES e NAS 100.

Se *qualcuno riuscisse* a far salire DOW JONES CASH oltre il prezzo di 34147 che fu il top dopo la spinta da ve 6 ott, su cui mi ero dilungato, farebbe molto comodo a questa Lettera, creando una figura grafica che troverei più leggibile di quella attuale.

DOW JONES INDU CASH

La discesa, già ampia, avvenuta nella settimana 16 - 20 ott è proseguita anche il 23 - 27 ott con un range complessivo dal top di 34305 a 32409 di DIC DJ FUT; il range è del 5,5 %.

Sembra un **grande movimento, ma non è così**.

Mi auguro, come già scritto, che il Mercato non ci faccia vedere troppo presto di **cosa è capace**, ma si è sinora **liberato del solo ciclo di 52 settimane** e già la violenza dei movimenti è aumentata.

Mi attendo ancor maggiore direzionalità dopo la metà di novembre.

Manca poco e la fretta non porta profitti.

NASDAQ 100 CASH

Avevo accennato al fatto che NAS 100 sembrava aver **perso il vantaggio di forza relativa** rispetto al DOW JONES che lo ha caratterizzato dal 2009 in poi, ma ancor più dal minimo del marzo 2020 (6771 in occasione del COVID - 19).

Sembra che così si stia comportando; se i FAANG + 3, che elenco su richiesta di un cliente :

FACEBOOK (META)

APPLE

AMAZON

NETFLIX

GOOGLE (ALPHABET)

MICROSOFT

NVIDIA

TESLA

non dovessero più beneficiare della **fiducia assoluta** degli investitori, potremmo vedere un parziale switch dei flussi finanziari a favore di altri “tecnologici”, oppure addirittura verso titoli “VALUE” che popolano maggiormente il DOW JONES rispetto al NAS 100.

In tal caso la strategia dovrà essere rapidamente adattata, pena trovarsi a sparcchiare la tavola.

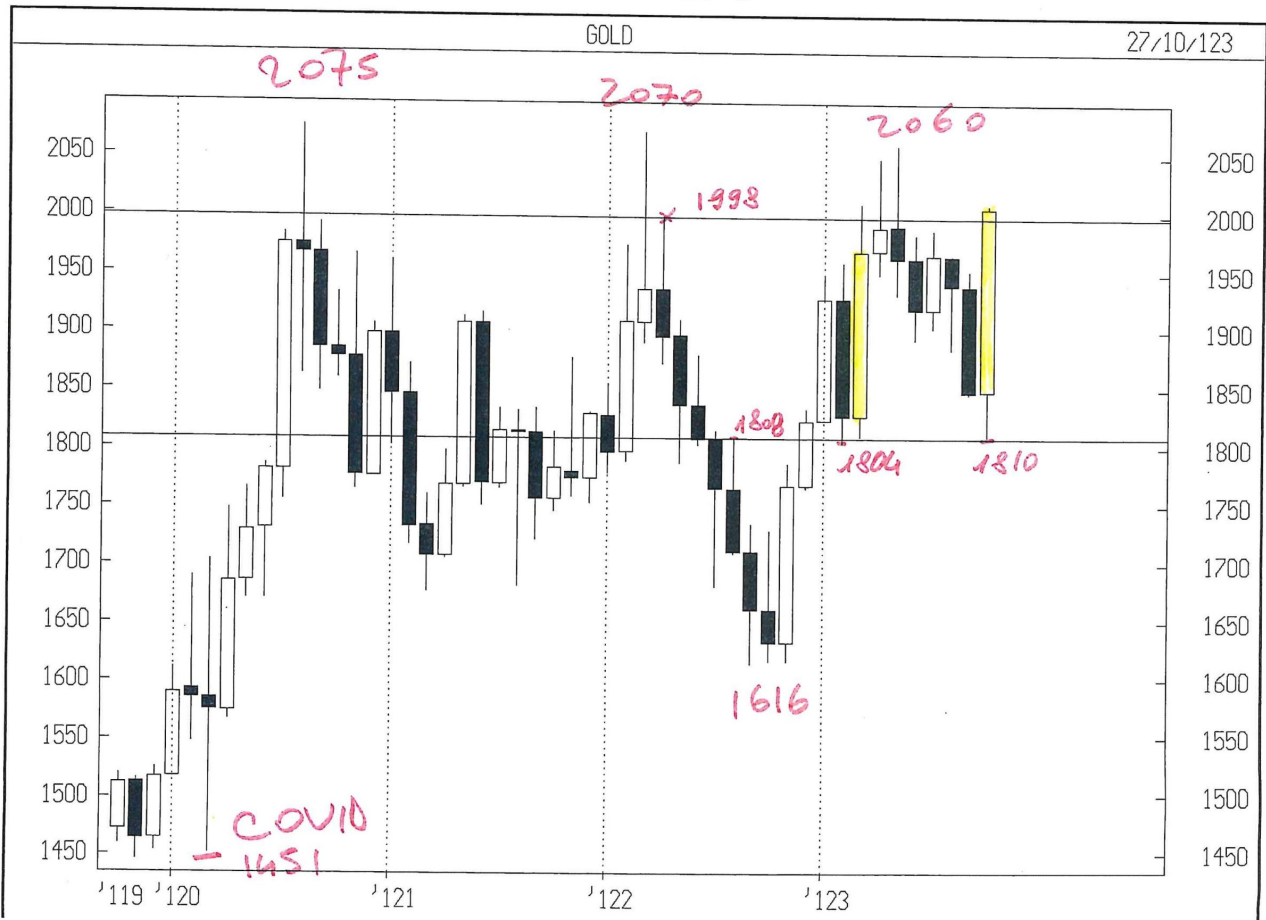
Leonardo Bodini

OPERAZIONI CHIUSE

DATA	OPERAZIONE	MERCATO	QUANTITA'	PR. ESECUZIONE	STOP LOSS	UTILE	PERDITA	CONV. IN EURO	CAPITALE
4.10.22	SELL TO OPEN	DEC GOLD	1	1720					100000
13.10.22	BUY TO CLOSE	DEC GOLD	1	1660		USD 6000		EUR 6122	106122
20.10.22	BUY TO OPEN	DEC GOLD	1	1630					106122
2.11.22	SELL TO CLOSE	DEC GOLD	1	1670		USD 4000		EUR 4020	110142
1.12.22	SELL TO OPEN	FEB GOLD	1	1792,3	1805	USD - 1270		EUR - 1221	108921
13.1.23	SELL TO OPEN	FEB MICRO GOLD	5	1920	1930				108921
19.1.23	BUY TO CLOSE	FEB MICRO GOLD	5	1930		USD - 500		EUR - 463	108458
18.1.23	BUY TO OPEN	MAR MINI DOW	1	33100					108458
30.1.23	SELL TO CLOSE	MAR MINI DOW	1	33850		USD 3750		EUR 3456	111914
1.2.23	SELL TO OPEN	APR MICRO GOLD	5	1960	1905				111914
3.2.23	SELL TO OPEN	APR MICRO GOLD	5	1905		CHIUDERE AL MEGLIO			111914
13.2.23	BUY TO CLOSE	APR MICRO GOLD	5	1871,45		USD 1677,5		EUR 1567,75	113481
13.2.23	SELL TO OPEN	MAR MINI DOW	1	34200	34500				113481
14.2.23	BUY TO CLOSE	MAR MINI DOW	1	34507		USD - 1535		EUR - 1435	112046
17.2.23	BUY TO CLOSE	APR MICRO GOLD	5	1836,7		USD 6165		EUR 5761	117807
20.2.23	BUY TO OPEN	MAR MINI DOW	1	33650	33500				117807
21.2.23	SELL TO CLOSE	MAR MINI DOW	1	33500		USD - 750		EUR - 708	117099
20.2.23	BUY TO OPEN	APR MICRO GOLD	5	1840	1820				117099
24.2.23	SELL TO CLOSE	APR MICRO GOLD	5	1820		USD - 1000		EUR - 943	116156
7.3.23	BUY TO OPEN	MAR MINI DOW	1	33100	32500				
9.3.23	SELL TO CLOSE	MAR MINI DOW	1	32500		USD - 3000		EUR - 2830	113326
7.3.23	BUY TO OPEN	APR MICRO GOLD	5	1840		CHIUDERE AL MEGLIO			
20.3.23	SELL TO CLOSE	APR MICRO GOLD	5	1993,2		USD 7660		EUR 7092	120418 HIGH WATERMARK
4.4.23	SELL TO OPEN	GIU MICRO GOLD	5	2015	2035	USD - 1000		EUR - 918	119500
2.5.23	BUY TO OPEN	GIU MINI DJ	1	33800	33340				
3.5.23	SELL TO CLOSE	GIU MINI DJ	1	33340		USD - 2300		EUR - 2090	117410
10.5.23	BUY TO OPEN	GIU MICRO NAS100	1	13400		CHIUDERE AL MEGLIO			117410
30.5.23	BUY TO OPEN	AGO MICRO GOLD	3	1960		CHIUDERE AL MEGLIO			
5.6.23	SELL TO CLOSE	GIU MICRO NAS 100	1	14530		USD 2260		EUR 2108	119518
5.6.23	SELL TO CLOSE	AGO MICRO GOLD	3	1958,5		USD - 45		EUR - 42	119476
8.6.23	BUY TO OPEN	LUG SILVER	1 24.30			CHIUDERE AL MEGLIO			
12.6.23	SELL TO CLOSE	LUG SILVER	1	24,28		USD - 100		EUR - 92	119384
14.6.23	BUY TO OPEN	LUG SILVER	1	23,8	23,3				
15.6.23	SELL TO CLOSE	LUG SILVER	1	23,3		USD - 2500		EUR - 2315	117069
3.7.23	BUY TO OPEN	AGO MICRO GOLD	2	1924,5		CHIUDERE AL MEGLIO			
24.7.23	SELL TO CLOSE	AGO MICRO GOLD	2	1962,5		USD 760		EUR 685	117754
6.7.23	BUY TO OPEN	AGO MICRO GOLD	2	1910		CHIUDERE AL MEGLIO			
24.7.23	SELL TO CLOSE	AGO MICRO GOLD	2	1962,5		USD 1050		EUR 945	118699
6.7.23	BUY TO OPEN	SETT MINI DJ	1	34200		CHIUDERE AL MEGLIO			
24.7.23	SELL TO CLOSE	SETT MINI DJ	1	35385		USD 5925		EUR 5338	124624 HIGH WATERMARK
3.8.23	SELL TO OPEN	SETT MICRO NAS 100	1	15400		CHIUDERE AL MEGLIO			
28.8.23	BUY TO CLOSE	SETT MICRO NAS 100	1	15035		USD 730		EUR 676	125300
7.8.23	SELL TO OPEN	SETT MICRO NAS 100	2	15330		CHIUDERE AL MEGLIO			
28.8.23	BUY TO CLOSE	SETT MICRO NAS 100	2	15035		USD 1180		EUR 1092	126392
8.8.23	BUY TO OPEN	DIC MINI SILVER	1 23+0,32			CHIUDERE AL MEGLIO			
28.8.23	SELL TO CLOSE	DIC MINI SILVER	1	24,58		USD 3150		EUR 2916	129308
14.8.23	BUY TO OPEN	DIC MINI SILVER	1 22,5+0,32			CHIUDERE AL MEGLIO			
28.8.23	SELL TO CLOSE	DIC MINI SILVER	1	24,58		USD 4400		EUR 4074	133382 HIGH WATERMARK
6.9.23	BUY TO OPEN	DIC MINI SILVER	1						
6.9.23	BUY TO OPEN	DIC MINI SILVER	1	23,5	22,3				
2.10.23	SELL TO CLOSE	DIC MINI SILVER	1	21,92		USD - 3950		EUR - 3745	129637
27.9.23	BUY TO OPEN	DIC MINI SILVER	1	22,8	22,3				
2.10.23	SELL TO CLOSE	DIC MINI SILVER	1	21,92		USD - 2200		EUR - 2085	127552
9.10.23	BUY TO OPEN	DIC MINI DJ	1	33300		CHIUDERE AL MEGLIO			
16.10.23	SELL TO CLOSE	DIC MINI DJ	1	33881		USD 2905		EUR 2753	130305
16.10.23	SELL TO OPEN	DIC MINI DJ	1	34050	34200	USD - 750		EUR - 711	129594
20.10.23	BUY TO OPEN	DIC MICRO NAS 100	1	14800	14600				
23.10.23	SELL TO CLOSE	DIC MICRO NAS 100	1	14600		USD 400		EUR 377	129217
20.10.23	BUY TO OPEN	DIC MINI DJ	1	33400	33000				
26.10.23	SELL TO CLOSE	DIC MINI DJ	1	33000		USD 2000		EUR 1895	127332

ORDINI INSERITI , NON ANCORA ESEGUITI
NESSUNO

cash mensile



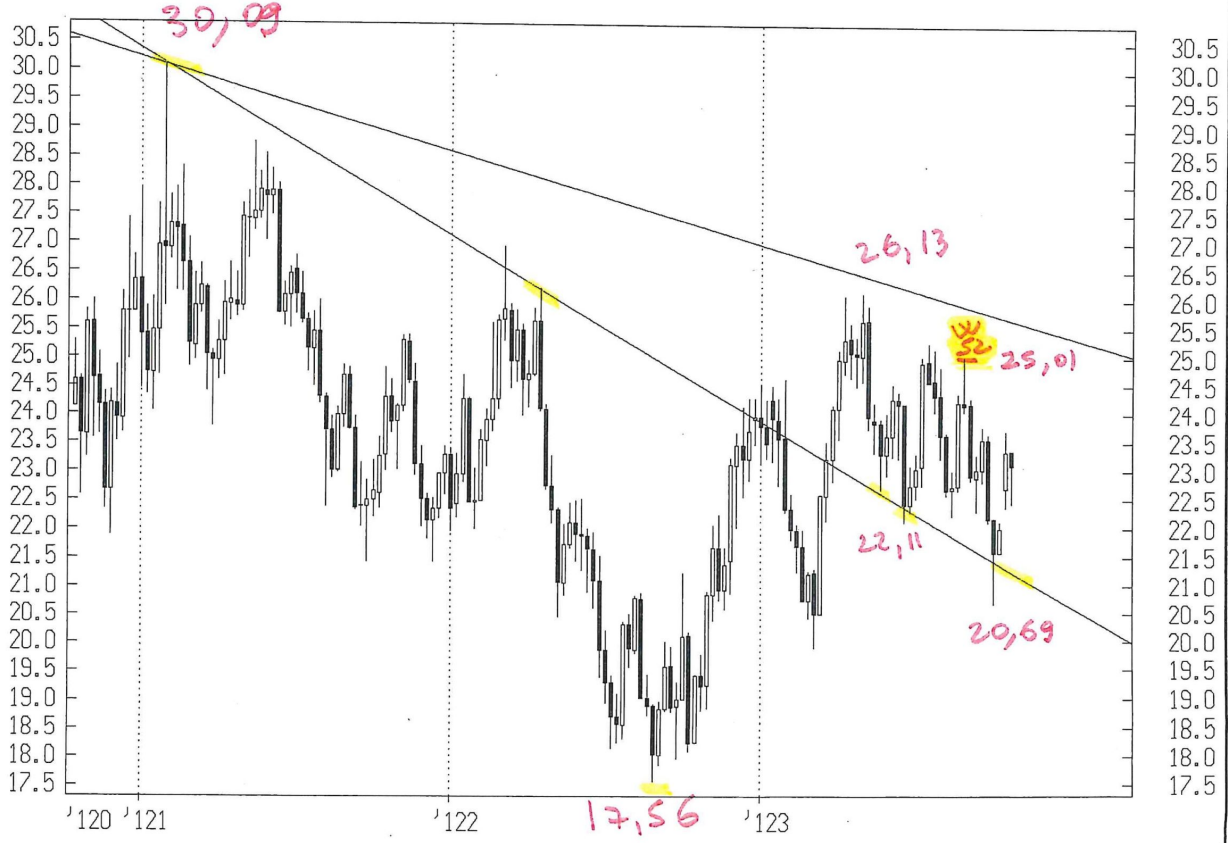
cash daily



cash weekly

ARGENTO

27/10/123



cash weekly

DDW JONES INDUS

27/10/123



cash weekly

NASDAQ 100 INDE

27/10/123

