

APPUNTI DI TRADING



N. 46 - sabato 7 ottobre 2023 - Lettera molto lunga e intensa : preparatevi.

Operazioni in essere :

Nessuna

Come avevo ipotizzato nella precedente N. 45, - "E' una fortuna che non sia stato colpito lo stop loss a 22,30 ? Vedremo. Silver potrebbe anche aprire lu 2 ottobre in gap down e mandare la posizione in perdita ben oltre 22,30." - nella notte tra dom 1 ott e lu 2 ott DIC SILVER FUT ha saltato il prezzo di 22,30 che rappresentava lo stop loss sfiorato ve 29 sett ed è poi crollato in due gg a 20,85

La Lettera ha chiuso la posizione al rialzo alle 8.16 di lu 2 ott a 21,92 con una perdita di :

(23,50 - 21,92) usd 1,58 x 2500 = usd 3950 per un MINI SILVER e

(22,80 - 21,92) usd 0,88 x 2500 = usd 2200 per l'altro, per un totale di usd 6150, pari ad euro 5830

Un paio di clienti dello studio mi hanno fatto notare che la Lettera si trova on line solo qualche ora dopo le 8.16 e che hanno potuto chiudere la posizione non prima che il Mercato fosse già sceso a 21,80 circa. Pazienza.

Resta il fatto che , quando uno stop loss viene "saltato" nella notte o per qualsiasi motivo, la Lettera e chiunque altro devono chiudere al primo

prezzo utile, senza se e senza ma.

Dopo aver conseguito il 28 agosto il singolo maggior utile, la Lettera ora ha sopportato la singola maggior **perdita**.

C'è un nesso ? Penso di no, ma fa riflettere.

E' stato sufficiente un giorno (ve 29 sett) con un outside di rara ampiezza (6 %) per causare un danno pesante alla performance. (tipico di **SILVER e NAS 100**)

Segnalo che è trascorso un anno dalla N. 1 del 1 ott 2022 e la Lettera ha accumulato un profitto del 27,5 % dopo un HIGH WATERMARK oltre 33 % a fine agosto 2023.

Chiusi i primi 12 mesi e intascato il profitto, torno all'opera.

GOLD DIC 23

Avevo scritto : "Segnalo un **ciclo** che pone due minimi evidenti (1893 cash e 1885 cash) a **8 e 16 settimane** dal top di 2060. Il livello di 1885 quindi rappresenta un doppio minimo decrescente e la eventuale rottura potrebbe dare una discesa di rilievo, primo ostacolo circa **1800**".e poi "La rottura di 1885 nella mia vecchia ipotesi manda al primo ostacolo di **1800** circa, toccato in ago 2022 e marzo 2023, vedi grafico settimanale."

Finalmente il mio Mercato preferito è sceso quasi a target (registrato 1810 cash - 1823,50 DIC FUT) e quindi posso provare un acquisto a rischio ragionato.

Pertanto da lu 9 ott , sin dal mattino, inserirò:

compero 1 DIC MINI GOLD a 1835 con stop loss a 1820

SILVER DIC 23

Sopra mi sono dilungato su SILVER e non voglio ripetermi.

Ripropongo solo le ultime righe della Lettera [N. 45](#) :

"Questo week end potrebbe essere quello giusto per subire un brutto gap down.

A naso. Ovviamente spero di no.

Comunque l'utile cumulato dal 1 ott 2022 è un incredibile 33 % e quindi sopravviverò”

Secondo le Regole della Lettera, dopo una perdita su un Mercato, evito di operare su di esso per una settimana.

Ipotizzo un rimbalzo *probabile* fino a **22,30 DIC FUT** e *possibile*, ma non subito, fino in zona 24, dove SILVER dovrebbe essere completamente rianalizzato. Se avrò ragione, non guadagnerò nulla, se non **una maggior convinzione**.

Premessa comune ai Mercati azionari U.S.A.

Ho più volte detto che preferivo non assumere posizioni pesanti (succederà in futuro) su DOW JONES e NAS 100 prima che fossero trascorse almeno 52 settimane dal minimo del 13 ott 2022.

La settimana 9 - 13 ott 2023 sarà la 52 esima. Quindi ci siamo.

Dopo che sarà trascorsa, DJ e NAS 100 saranno (secondo me) più liberi di assumere un trend direzionale e ancor di più dopo la metà di novembre.

Pertanto gli ordini che inserirò da lu 9 ott sono molto tirati nel prezzo, perché si tratterebbe di una settimana da superare senza prendere posizione.

Ma non voglio farmi mancare nulla.....

DOW JONES INDU CASH

Dopo GOLD, il DOW JONES è il mio Mercato preferito.

Finalmente in due mesi, dal 1 agosto a ve 6 ottobre (ieri) ha avuto una discesa di 2833 punti pari all' 8 %, forse sufficiente a togliere la schiuma sopra la birra.

Come faccio ad esprimere una affermazione così netta da apparire azzardata ?

La barra di ve 6 ott è molto ampia (711 punti DJ CASH) e mi suggerisce che *qualcuno, molto robusto*, autorevole e forse autoritario, abbia dato il via. Non posso sapere chi è, ma mi comporto di conseguenza.

Se sapessi chi è, o chi sono, il mio investimento sarebbe molto più agevole, ma non mi parlano.

Tant'è.

Provo a sfruttare questa presunta autorevolezza e pertanto, da lu 9 ott, sin dal mattino, inserirò :

compero 1 DIC MINI DJ (5 USD) a 33300 con stop loss a 33000

NASDAQ 100 CASH

Avevo scritto : “.....diffido di movimenti direzionali **prima che siano trascorse 52 settimane dal minimo del 13 ott 2022**, punto che è visibile sui grafici anche ai meno attenti. La settimana **25 - 29 sett era caratterizzata dalla scadenza di un ciclo di media importanza** e verrà quindi controllata l'uscita di NAS 100 dal range di 14431 - 14905. **Propendo per una risalita del prezzo, idealmente ancora una volta nella zona intorno a 15600**, che è stata la resistenza che ha bloccato la salita.”

L'**uscita** dal range 14431 - 14905 è avvenuta al **rialzo** , con la stessa velocità vista sul DOW JONES, nella sola giornata di ieri ve 6 ott.

Pertanto da lu 9 ott, sin dal mattino, inserirò :

compero 1 DIC MICRO NAS 100 a 14800 con stop loss a 14650

Ho inserito per lu 9 ott solo ordini di acquisto.

Se tutti (non credo) venissero eseguiti, la Lettera sarebbe in overtrading.

Potrebbe essere invece che qualcuno abbia ribaltato i Mercati.

Lo sapremo, se nessun ordine verrà eseguito.

Entrerebbe solamente chi ha girato i Mercati e chi compra a qualsiasi prezzo.

(qualche volta la forzatura ha successo per poche settimane o pochi gg e poi anche questi “autorevoli” assaggiano la forza delle maree)

Leonardo Bodini

OPERAZIONI CHIUSE

DATA	OPERAZIONE	MERCATO	QUANTITA'	PR. ESECUZIONE	STOP LOSS	UTILE	PERDITA	CONV. IN EURO	CAPITALE
4.10.22	SELL TO OPEN	DEC GOLD	1		1720				100000
13.10.22	BUY TO CLOSE	DEC GOLD	1		1660		USD 6000	EUR 6122	106122
20.10.22	BUY TO OPEN	DEC GOLD	1		1630				106122
2.11.22	SELL TO CLOSE	DEC GOLD	1		1670		USD 4000	EUR 4020	110142
1.12.22	SELL TO OPEN	FEB GOLD	1		1792,3	1805	USD - 1270	EUR - 1221	108921
13.1.23	SELL TO OPEN	FEB MICRO GOLD	5		1920	1930			108921
19.1.23	BUY TO CLOSE	FEB MICRO GOLD	5		1930		USD - 500	EUR - 463	108458
18.1.23	BUY TO OPEN	MAR MINI DOW	1		33100				108458
30.1.23	SELL TO CLOSE	MAR MINI DOW	1		33850		USD 3750	EUR 3456	111914
1.2.23	SELL TO OPEN	APR MICRO GOLD	5		1960	1905			111914
3.2.23	SELL TO OPEN	APR MICRO GOLD	5		1905		CHIUDERE AL MEGLIO		111914
13.2.23	BUY TO CLOSE	APR MICRO GOLD	5		1871,45		USD 1677,5	EUR 1567,75	113481
13.2.23	SELL TO OPEN	MAR MINI DOW	1		34200	34500			113481
14.2.23	BUY TO CLOSE	MAR MINI DOW	1		34507		USD - 1535	EUR - 1435	112046
17.2.23	BUY TO CLOSE	APR MICRO GOLD	5		1836,7		USD 6165	EUR 5761	117807
20.2.23	BUY TO OPEN	MAR MINI DOW	1		33650	33500			117807
21.2.23	SELL TO CLOSE	MAR MINI DOW	1		33500		USD - 750	EUR - 708	117099
20.2.23	BUY TO OPEN	APR MICRO GOLD	5		1840	1820			117099
24.2.23	SELL TO CLOSE	APR MICRO GOLD	5		1820		USD - 1000	EUR - 943	116156
7.3.23	BUY TO OPEN	MAR MINI DOW	1		33100	32500			116156
9.3.23	SELL TO CLOSE	MAR MINI DOW	1		32500		USD - 3000	EUR - 2830	113326
7.3.23	BUY TO OPEN	APR MICRO GOLD	5		1840		CHIUDERE AL MEGLIO		113326
20.3.23	SELL TO CLOSE	APR MICRO GOLD	5		1993,2		USD 7660	EUR 7092	120418 HIGH WATERMARK
4.4.23	SELL TO OPEN	GIU MICRO GOLD	5		2015	2035	USD - 1000	EUR - 918	119500
2.5.23	BUY TO OPEN	GIU MINI DJ	1		33800	33340			119500
3.5.23	SELL TO CLOSE	GIU MINI DJ	1		33340		USD - 2300	EUR - 2090	117410
10.5.23	BUY TO OPEN	GIU MICRO NAS100	1		13400		CHIUDERE AL MEGLIO		117410
30.5.23	BUY TO OPEN	AGO MICRO GOLD	3		1960		CHIUDERE AL MEGLIO		117410
5.6.23	SELL TO CLOSE	GIU MICRO NAS 100	1		14530		USD 2260	EUR 2108	119518
5.6.23	SELL TO CLOSE	AGO MICRO GOLD	3		1958,5		USD -45	EUR -42	119476
8.6.23	BUY TO OPEN	LUG SILVER	1	24.30			CHIUDERE AL MEGLIO		119476
12.6.23	SELL TO CLOSE	LUG SILVER	1		24,28		USD - 100	EUR - 92	119384
14.6.23	BUY TO OPEN	LUG SILVER	1		23,8	23,3			119384
15.6.23	SELL TO CLOSE	LUG SILVER	1		23,3		USD - 2500	EUR - 2315	117069
3.7.23	BUY TO OPEN	AGO MICRO GOLD	2		1924,5		CHIUDERE AL MEGLIO		117069
24.7.23	SELL TO CLOSE	AGO MICRO GOLD	2		1962,5		USD 760	EUR 685	117754
6.7.23	BUY TO OPEN	AGO MICRO GOLD	2		1910		CHIUDERE AL MEGLIO		117754
24.7.23	SELL TO CLOSE	AGO MICRO GOLD	2		1962,5		USD 1050	EUR 945	118699
6.7.23	BUY TO OPEN	SETT MINI DJ	1		34200		CHIUDERE AL MEGLIO		118699
24.7.23	SELL TO CLOSE	SETT MINI DJ	1		35385		USD 5925	EUR 5338	124624 HIGH WATERMARK
3.8.23	SELL TO OPEN	SETT MICRO NAS 100	1		15400		CHIUDERE AL MEGLIO		124624 HIGH WATERMARK
28.8.23	BUY TO CLOSE	SETT MICRO NAS 100	1		15035		USD 730	EUR 676	125300
7.8.23	SELL TO OPEN	SETT MICRO NAS 100	2		15330		CHIUDERE AL MEGLIO		125300
28.8.23	BUY TO CLOSE	SETT MICRO NAS 100	2		15035		USD 1180	EUR 1092	126392
8.8.23	BUY TO OPEN	DIC MINI SILVER	1	23+0,32			CHIUDERE AL MEGLIO		126392
28.8.23	SELL TO CLOSE	DIC MINI SILVER	1		24,58		USD 3150	EUR 2916	129308
14.8.23	BUY TO OPEN	DIC MINI SILVER	1	22,5+0,32			CHIUDERE AL MEGLIO		129308
28.8.23	SELL TO CLOSE	DIC MINI SILVER	1		24,58		USD 4400	EUR 4074	133382 HIGH WATERMARK
6.9.23	BUY TO OPEN	DIC MINI SILVER	1						133382 HIGH WATERMARK
6.9.23	BUY TO OPEN	DIC MINI SILVER	1		23,5	22,3			133382 HIGH WATERMARK
2.10.23	SELL TO CLOSE	DIC MINI SILVER	1		21,92		USD 3950	EUR 3745	129637
27.9.23	BUY TO OPEN	DIC MINI SILVER	1		22,8	22,3			129637
2.10.23	SELL TO CLOSE	DIC MINI SILVER	1		21,92		USD 2200	EUR 2085	127552
ORDINI ESEGUITI									
NESSUNO									
ORDINI INSERITI , NON ANCORA ESEGUITI									
9.10.23	BUY TO OPEN	DIC MINI GOLD	1		1835	1820			
9.10.23	BUY TO OPEN	DIC MINI DJ	1		33300	33000			
9.10.23	BUY TO OPEN	DIC MICRO NAS 100	1		14800	14650			

cash mensile

GOLD

06/10/23

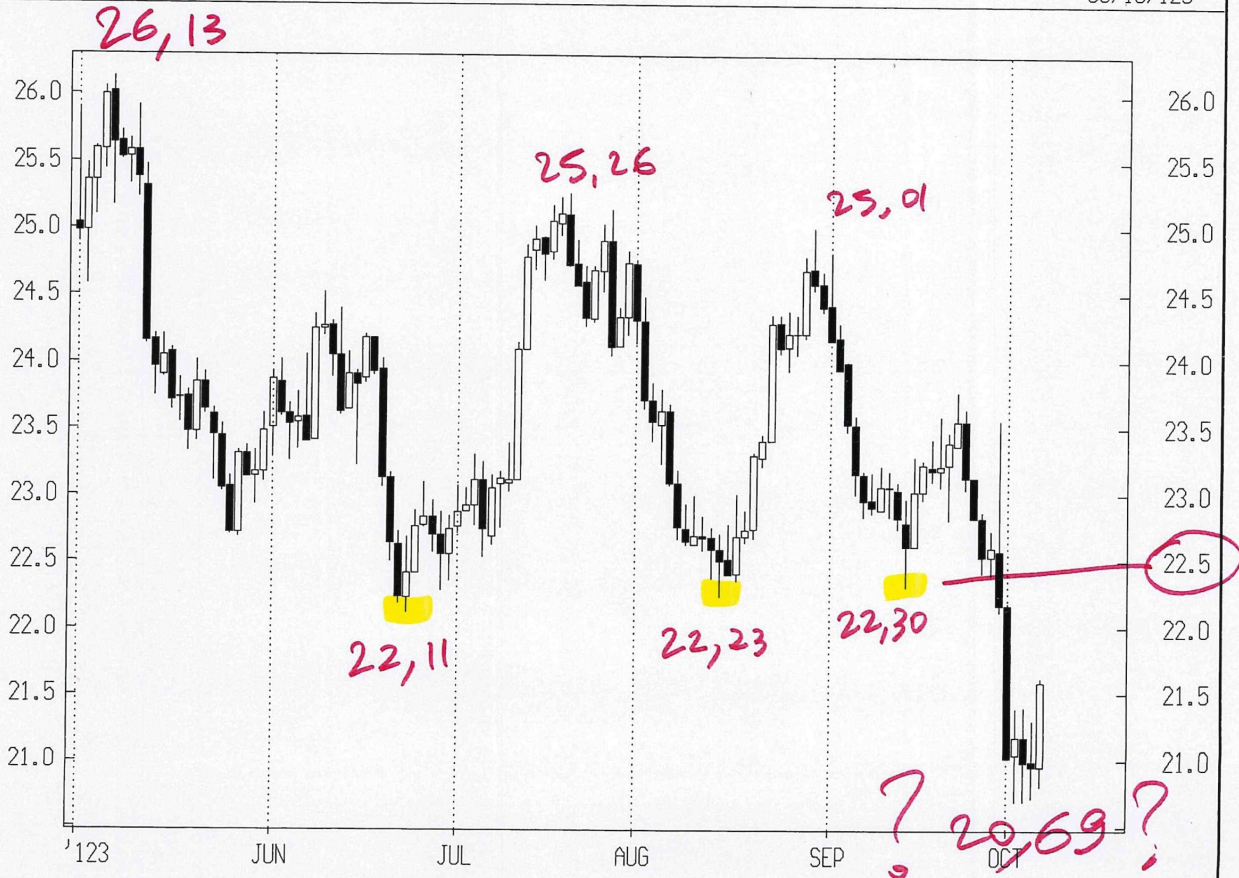


cash settlement.



ARGENTO

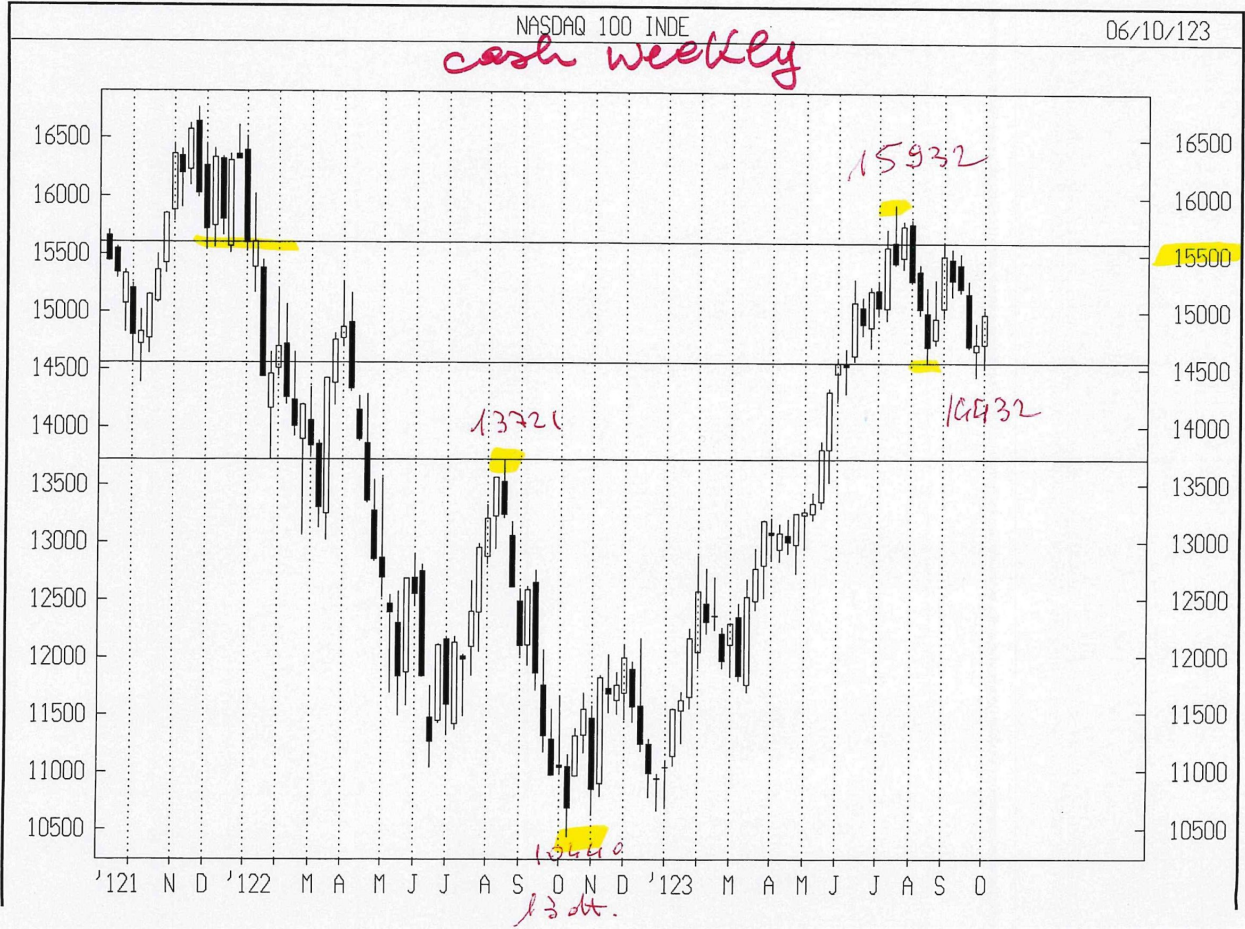
06/10/123



cash settimanale



Siamo a 52 W da 13 ott. 2022



cash granaliers

NASDAQ 100 INDE

06/10/123

ve bdt. enorme outside LONG

