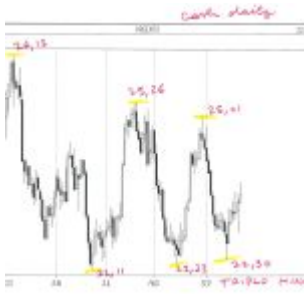


APPUNTI DI TRADING



N. 44 - sabato 23 settembre 2023

Operazioni in essere :

comperato merc. 6.9 un DIC MINI SILVER a 23,50 con stop loss a 22,30

GOLD DIC 23

Nota bene : anche se non ritengo di prendere posizione su GOLD in questo periodo, indico che la scadenza su cui eventualmente lavorerò passa da ottobre a dicembre, che vale circa 20 USD più di GOLD CASH

Registra movimenti molto contenuti, che rendono impossibile guadagnare.

Segnalo un **ciclo** che pone due minimi evidenti (1893 cash e 1885 cash) a **8 e 16 settimane** dal top di 2060.

Il livello di 1885 quindi rappresenta un doppio minimo decrescente e la eventuale rottura potrebbe dare una discesa di rilievo, primo ostacolo circa 1800.

Sul lato opposto, richiamo ancora una volta l'attenzione sul fatto che attribuirei importanza alla eventuale **chiusura di un qualsiasi mese sopra 1998** (rammento che si tratta del top di aprile 2022, di notevole rilievo ciclico)

Nel caso si verificasse, potremmo assistere allo sfondamento del triplo massimo, con accelerazione difficile da stimare.

SILVER DIC 23

Resto positivo su SILVER, al punto che da 25.9 inserirò nuovamente il seguente ordine:

compero un DIC MINI SILVER a 22,80 con stop loss a 22,30 per entrambi i DIC MINI SILVER

Evidenzio che si sta creando un triplo minimo circa a 22,00 cash che, come detto spesso, costituirebbe una figura grafica molto forte.

Allego un grafico giornaliero, per evidenziare il pattern.

La eventuale, non creduta, rottura di 22,00 cash - oltre a rappresentare lo stop loss per le posizioni rialziste - forse meriterebbe uno short, ma non ho fretta.

Evidenzio che nella settimana 52 dal vistoso minimo di 17,56 SILVER ha segnato un top ed è sceso in modo evidente.

Si tratta di un ciclo da osservare, anche nel caso di successiva rottura al rialzo del livello di 25,01 cash. La rottura, oggi prematura, potrebbe dare una accelerazione verso l'alto, anche oltre il top di 26,13.

DOW JONES INDU CASH

Ormai dal 14 agosto non riesce a toccare la trend line che avevo tracciato dal 13 ott 2022.

Appare debole rispetto al NAS 100.

La marginale rottura del minimo di agosto potrebbe essere un detonatore per il ribasso, ma mi sembra presto; gradirei che trascorresse un anno dal 13 ott 2022 e manca veramente poco.

Una discesa prima di allora sarebbe poco maneggevole per la Lettera.

Preferisco attendere un pull back almeno fino a 34500 DJ cash, a costo di perdere l'eventuale discesa.

Se vendessi ora in caduta, lo stop loss sarebbe troppo ampio, oltre i criteri che ho

fissato per questa Lettera.

NASDAQ 100 CASH (quanto segue vale tutto il resto della Lettera)

Avevo scritto : “NAS 100 cash incontra **ostacolo a 15600 ormai da 8 settimane** (ora 10 settimane).

L’ostacolo di 15600, formatosi in gennaio del 2022, era stato indicato nel grafico allegato sin dalla N. 32 di sabato 27 maggio 2023, quando NAS 100 non aveva superato 14300.....Segnalo infine che, non solo NAS 100 cash stenta a oltrepassare 15600, ma abbiamo un **doppio inside settimanale** e questo potrebbe rappresentare una grande incertezza con successiva accelerazione; *devo capire da quale parte.*”

Il NAS 100 sembra aver scelto di uscire al ribasso.

Qualcuno penserà che sono troppo prudente, vale a dire che NAS 100 ha rotto al ribasso e non si discute. Ma non credo che sia così.

Spiego meglio.

Avevo scritto che diffido di movimenti direzionali prima che siano trascorse 52 settimane dal minimo del 13 ott 2022, punto che è visibile sui grafici anche ai meno attenti.

Mancano circa 15 sedute. Non voglio anticipare un giudizio su questo mercato, che molte volte ha punito gli investitori affrettati.

Quindi la mia eventuale operatività sul lato short sarà solo in pull back.

In particolare, per affrontare il rischio di shortare il più forte Mercato esistente, pretendo un pull back all’interno del doppio inside settimanale che abbiamo avuto tra mart 5 sett e ven 15 sett, vale a dire nel range tra 15138 cash e 15556 cash (aggiungerò circa 150 punti per calcolare il prezzo del DIC FUT sul quale inserirò il seguente ordine) da lu 25 sett, sin dal mattino :

vendo 2 DIC MICRO NAS 100 a 15500 con stop loss 15800.

Per meglio illustrare l’intervallo in cui sono disposto ad aprire la vendita allego un grafico giornaliero con evidenza in giallo del range.

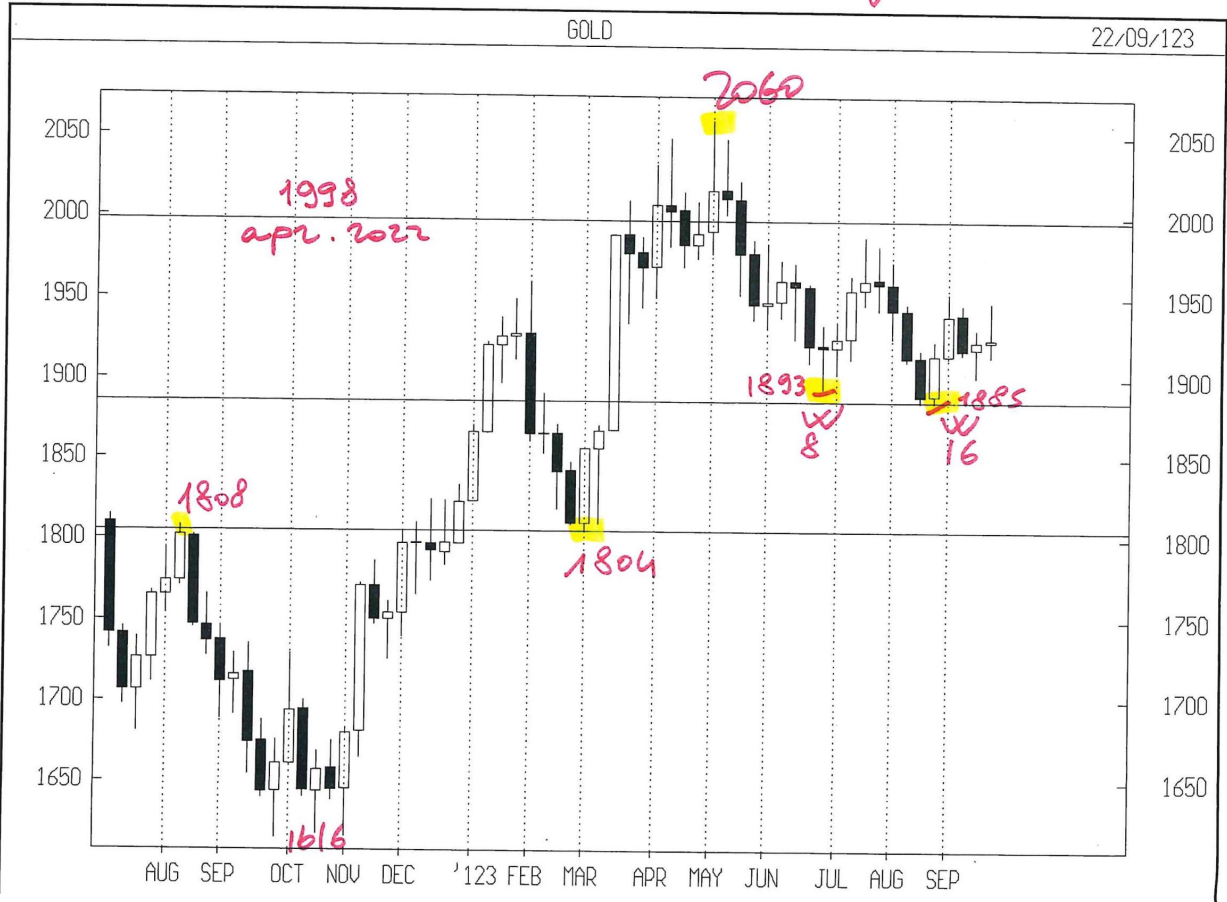
Come dico sempre quando si tratta del NASDAQ, la dose è omeopatica e speriamo bene.

Leonardo Bodini

OPERAZIONI CHIUSE

DATA	OPERAZIONE	MERCATO	QUANTITA'	PR. ESECUZIONE	STOP LOSS	UTILE	PERDITA	CONV. IN EURO	CAPITALE
4.10.22	SELL TO OPEN	DEC GOLD	1	1720					100000
13.10.22	BUY TO CLOSE	DEC GOLD	1	1660		USD 6000		EUR 6122	106122
20.10.22	BUY TO OPEN	DEC GOLD	1	1630					106122
2.11.22	SELL TO CLOSE	DEC GOLD	1	1670		USD 4000		EUR 4020	110142
1.12.22	SELL TO OPEN	FEB GOLD	1	1792,3	1805	USD - 1270		EUR - 1221	108921
13.1.23	SELL TO OPEN	FEB MICRO GOLD	5	1920	1930				108921
19.1.23	BUY TO CLOSE	FEB MICRO GOLD	5	1930		USD - 500		EUR - 463	108458
18.1.23	BUY TO OPEN	MAR MINI DOW	1	33100					108458
30.1.23	SELL TO CLOSE	MAR MINI DOW	1	33850		USD 3750		EUR 3456	111914
1.2.23	SELL TO OPEN	APR MICRO GOLD	5	1960	1905				111914
3.2.23	SELL TO OPEN	APR MICRO GOLD	5	1905		CHIUDERE AL MEGLIO			111914
13.2.23	BUY TO CLOSE	APR MICRO GOLD	5	1871,45		USD 1677,5		EUR 1567,75	113481
13.2.23	SELL TO OPEN	MAR MINI DOW	1	34200	34500				113481
14.2.23	BUY TO CLOSE	MAR MINI DOW	1	34507		USD - 1535		EUR - 1435	112046
17.2.23	BUY TO CLOSE	APR MICRO GOLD	5	1836,7		USD 6165		EUR 5761	117807
20.2.23	BUY TO OPEN	MAR MINI DOW	1	33650	33500				117807
21.2.23	SELL TO CLOSE	MAR MINI DOW	1	33500		USD - 750		EUR - 708	117099
20.2.23	BUY TO OPEN	APR MICRO GOLD	5	1840	1820				117099
24.2.23	SELL TO CLOSE	APR MICRO GOLD	5	1820		USD - 1000		EUR - 943	116156
7.3.23	BUY TO OPEN	MAR MINI DOW	1	33100	32500				113326
9.3.23	SELL TO CLOSE	MAR MINI DOW	1	32500		USD - 3000		EUR - 2830	113326
7.3.23	BUY TO OPEN	APR MICRO GOLD	5	1840		CHIUDERE AL MEGLIO			
20.3.23	SELL TO CLOSE	APR MICRO GOLD	5	1993,2		USD 7660		EUR 7092	120418 HIGH WATERMARK
4.4.23	SELL TO OPEN	GIU MICRO GOLD	5	2015	2035	USD - 1000		EUR - 918	119500
2.5.23	BUY TO OPEN	GIU MINI DJ	1	33800	33340				
3.5.23	SELL TO CLOSE	GIU MINI DJ	1	33340		USD - 2300		EUR - 2090	117410
10.5.23	BUY TO OPEN	GIU MICRO NAS100	1	13400		CHIUDERE AL MEGLIO			117410
30.5.23	BUY TO OPEN	AGO MICRO GOLD	3	1960		CHIUDERE AL MEGLIO			
5.6.23	SELL TO CLOSE	GIU MICRO NAS 100	1	14530		USD 2260		EUR 2108	119518
5.6.23	SELL TO CLOSE	AGO MICRO GOLD	3	1958,5		USD - 45		EUR - 42	119476
8.6.23	BUY TO OPEN	LUG SILVER	1 24.30			CHIUDERE AL MEGLIO			
12.6.23	SELL TO CLOSE	LUG SILVER	1	24,28		USD - 100		EUR - 92	119384
14.6.23	BUY TO OPEN	LUG SILVER	1	23,8	23,3				
15.6.23	SELL TO CLOSE	LUG SILVER	1	23,3		USD - 2500		EUR - 2315	117069
3.7.23	BUY TO OPEN	AGO MICRO GOLD	2	1924,5		CHIUDERE AL MEGLIO			
24.7.23	SELL TO CLOSE	AGO MICRO GOLD	2	1962,5		USD 760		EUR 685	117754
6.7.23	BUY TO OPEN	AGO MICRO GOLD	2	1910		CHIUDERE AL MEGLIO			
24.7.23	SELL TO CLOSE	AGO MICRO GOLD	2	1962,5		USD 1050		EUR 945	118699
6.7.23	BUY TO OPEN	SETT MINI DJ	1	34200		CHIUDERE AL MEGLIO			
24.7.23	SELL TO CLOSE	SETT MINI DJ	1	35385		USD 5925		EUR 5338	124624 HIGH WATERMARK
3.8.23	SELL TO OPEN	SETT MICRO NAS 100	1	15400		CHIUDERE AL MEGLIO			
28.8.23	BUY TO CLOSE	SETT MICRO NAS 100	1	15035		USD 730		EUR 676	125300
7.8.23	SELL TO OPEN	SETT MICRO NAS 100	2	15330		CHIUDERE AL MEGLIO			
28.8.23	BUY TO CLOSE	SETT MICRO NAS 100	2	15035		USD 1180		EUR 1092	126392
8.8.23	BUY TO OPEN	DIC MINI SILVER	1 23+0,32			CHIUDERE AL MEGLIO			
28.8.23	SELL TO CLOSE	DIC MINI SILVER	1	24,58		USD 3150		EUR 2916	129308
14.8.23	BUY TO OPEN	DIC MINI SILVER	1 22,5+0,32			CHIUDERE AL MEGLIO			
28.8.23	SELL TO CLOSE	DIC MINI SILVER	1	24,58		USD 4400		EUR 4074	133382 HIGH WATERMARK
OPERAZIONI IN ESSERE									
6.9.23	BUY TO OPEN	DIC MINI SILVER	1	23,5	22,3				
ORDINI INSERITI, NON ANCORA ESEGUITI									
25.9.23	BUY TO OPEN	DIC MINI SILVER	1	22,8	22,3				
25.9.23	SELL TO OPEN	DIC MICRO NAS 100	2	15500	15800				

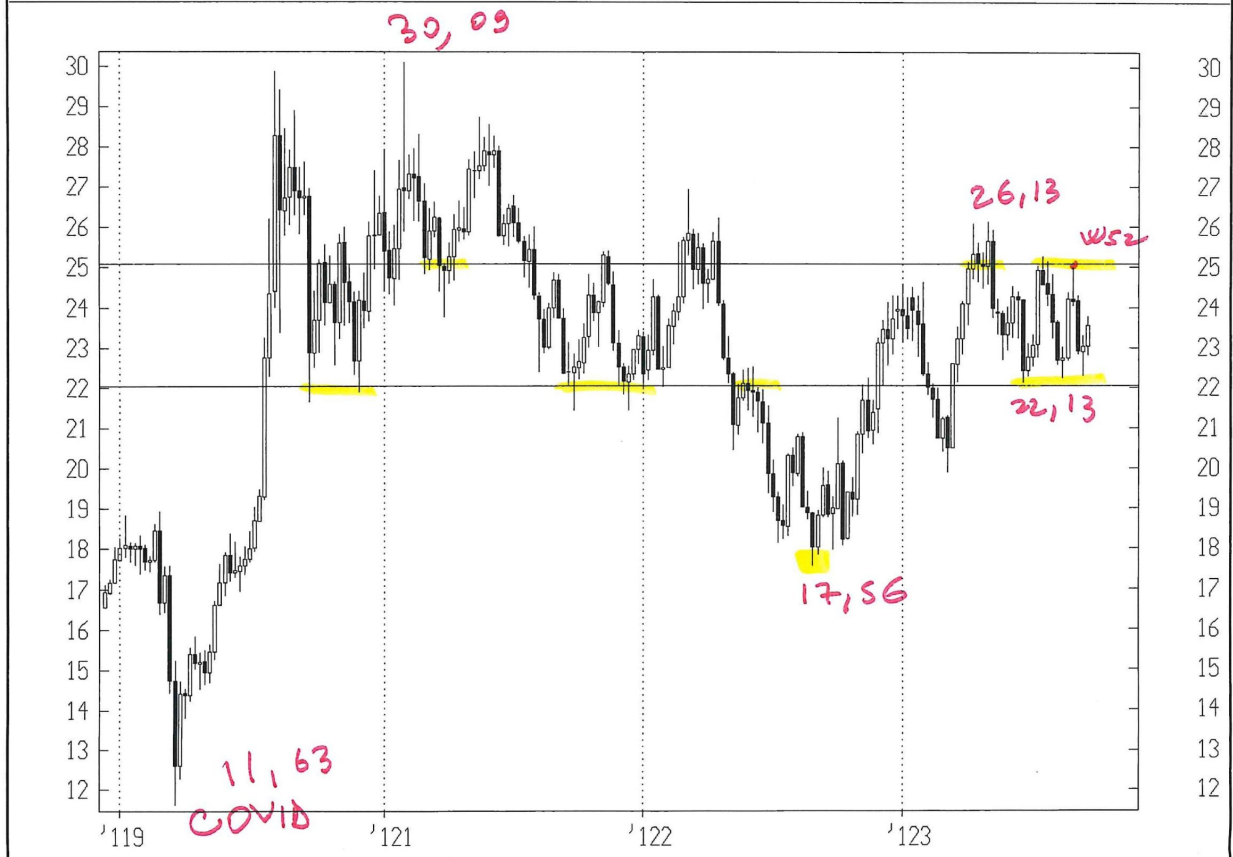
cash weekly



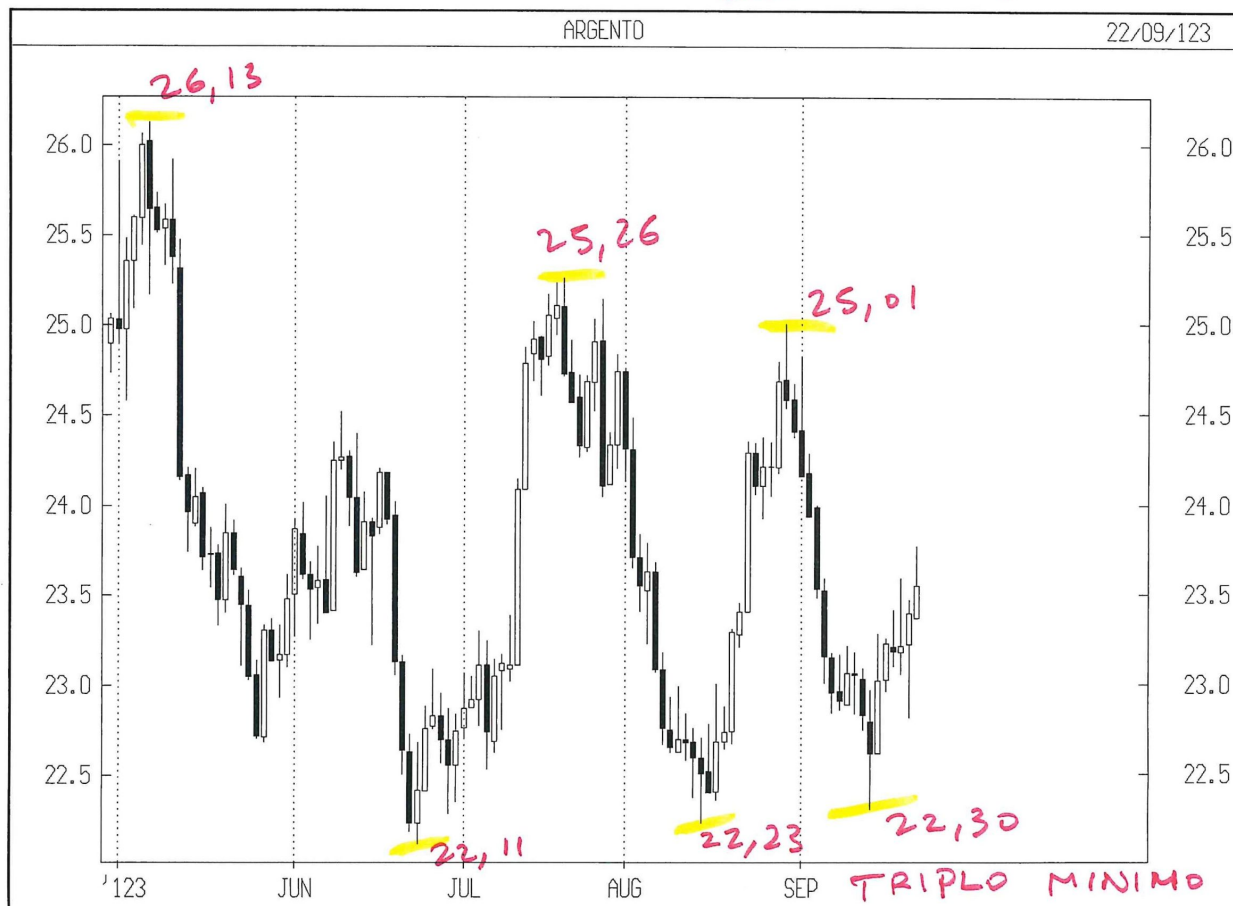
cash weekly

ARGENTO

22/09/123



cash daily



daily cash



cash weekly



cash daily (FVT = cash +)
DIC = 160

