

APPUNTI DI TRADING



N. 39 - sabato 15 luglio 2023

Operazioni in essere :

- Lu 3 luglio al mattino **comprato** 2 AGO MICRO GOLD a 1924,50
- Gio 6 luglio **comprato** 2 AGO MICRO GOLD a 1910,00 , ora con stop loss per tutti a 1925
- Gio 6 luglio **comprato** 1 SETT MINI DOW a 34200, ora con stop loss in pareggio a 34200

Nella N. 38 avevo scritto :

“Troppi eseguiti in soli 5 gg forse i prezzi di acquisto erano troppo generosi;Vedremo.”

Non solo gli acquisti hanno avuto buon esito, ma una grande FORTUNA ha evitato per un soffio (lu 10 luglio il bottom dj fut è stato 33803, mentre lo stop loss era 33800) di subire lo stop loss e poi veder salire il DOW con forza convincente. (attenti, ora gli “esperti” sono tutti positivi, quando lo saranno anche i “nessuni”, dovrò esser pronto a servire il piatto freddo)

Anche il FUT GOLD, dopo un acquisto al meglio a 1924,50 - ha centrato anche l’acquisto a 1910, con discesa poco sopra 1900 (stop loss 1895, nemmeno sfiorato)

Tanta fortuna, ma non darei per scontato un posizionamento casuale degli stop loss.

Altre volte, su SILVER FUTURE, altrettanta sfortuna.....

Se non si vuole subire stop loss, non bisogna metterli (si fallisce), oppure bisogna posizionarli ben larghi (poche volte si verrà colpiti, ma sarà un affondamento).

Spero di subire molti stop loss da pochi euro e di guadagnare poche volte.....tanti euro.

GOLD AGO 23

Alzo lo stop loss a sufficienza da non perdere su nessuno dei due prezzi di ingresso, non per analisi tecnica, ma per regola di money management.

Ritengo prematuro andare short in rottura di 1895, quindi : solo stop loss.

Il livello 1998 (top aprile 2022) è solo un primo ostacolo, più volte ecceduto.

Osservate, sul grafico mensile allegato alla N. 37, che *mai un mese ha chiuso sopra.*

Ci sarà un perché. Quando dovesse succedere, sarò pronto a reagire.

Per la prima volta segnalo che ormai **molti** parlano di un TRIPLO MASSIMO in zona 2070 da usare per una vendita.

Questi “**molti**” **mi sembrano troppi**, non vorrei che fossero gli stessi che, nella salita da 1800 a 2060, invocavano2500.....3000.

In tal caso credo che, dopo una eventuale chiusura mensile sopra 1998 (rammento nuovamente che si tratta del top di aprile 2022, di notevole rilievo ciclico) potremmo assistere allo sfondamento del triplo massimo, con accelerazione difficile da stimare.

SILVER SETT 23

BRAVO !

Si è liberato degli investitori ed è volato via.

Avevo scritto : “Lo potrei **solo comprare, errato venderlo** e il movimento al rialzo da 22,11 sembra confermare la visione”

Non solo sta salendo, ma dimostra una maggiore forza rispetto a GOLD.

Ha raggiunto un ostacolo a 25 circa e il prossimo sarà un doppio massimo con 26,13

Ovviamente si tratta di un range, non di un punto.

L'ampiezza del recente movimento non consente ingressi, né al rialzo, né al

ribasso.

DOW JONES INDU CASH

L'acquisto a 34200 ha visto lo stop loss 33800 sfiorato a 33803.

Grande fortuna, che mi compensa abbondantemente dei tentativi (sfortunati ?) di acquistare SILVER.

L'obiettivo è una salita del 4 - 5 %, ma certamente il rischio è molto alto, dopo una salita di 6000 punti da 28660 (13 ott 2022)

Invito ad osservare come DOW CASH sta vicino alla trendline tracciata dal 13 ott 2022 (28660)

Pare incollato. Un po' sopra, un po' sotto. Comunque sale e merita di non essere chiuso, ma di essere accompagnato con uno stop loss, che al momento posiziono a 34200, vale a dire sul punto di ingresso.

La mia speranza è che cammini ancora un po'.

So bene che presenta un utile già rilevante (oltre 2000 usd per un solo mini future), ma devo accettare l'eventuale stop in pari, se voglio vedere il gioco fino in fondo.

Nelle ultime 15 sedute sembra disegnare una **W** che trovo un po' troppo ben disegnata, direi da manuale. Vediamo chi vuole punire. Certo non starei al rialzo sotto l'eventuale rottura di 33610 cash.

NASDAQ 100 CASH

Questa Lettera ha eseguito una sola operazione su NAS 100, che amo molto, ma non posso dimenticare che ha massacrato famosi asset manager.

L'operazione è recente, con grande profitto di usd 2260 su un infimo investimento di (13400 x usd 2) usd 26800.

Ho evidenziato nel grafico settimanale che da marzo 2023 ha **già disegnato quattro outside settimanali**, tutti al rialzo, quindi ha espulso dal mercato per quattro volte tutti gli operatori che usano stop loss settimanali, per poi volare via,

senza di loro.

So che parlo del NAS 100 come di un animale scaltro, ma è una vera **BELVA**.

Segnalo che il *primo dei target "grafici"* è stato raggiunto, con chiusura settimanale esattamente sul target - 15600 circa

Il prossimo obiettivo è 800 punti più in alto.

Se basta così , ce lo farà sapere.

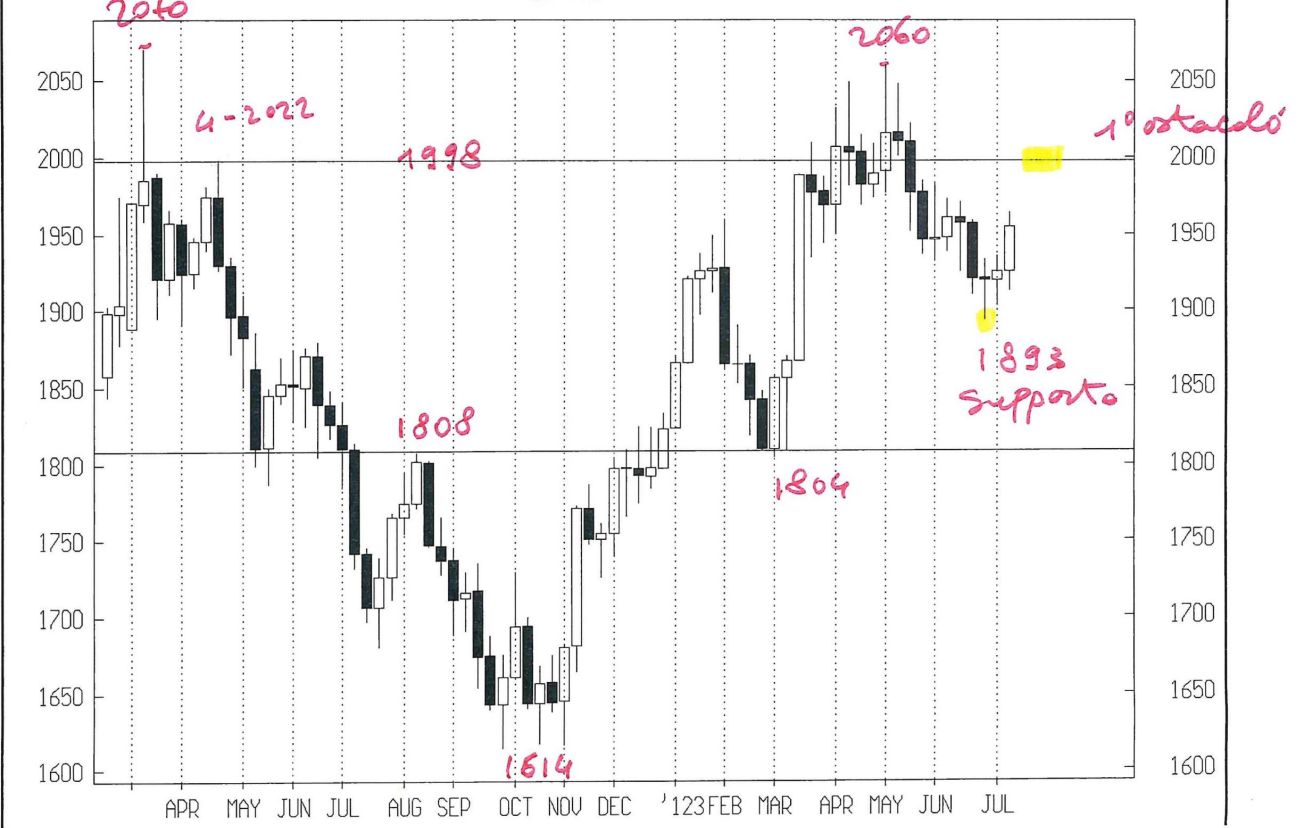
Non entro al rialzo se non fa una figura riconoscibile per me e non mi sogno di anticipare la svolta al ribasso, dopo 4 outside settimanali rialzisti in 4 mesi

Leonardo Bodini

OPERAZIONI CHIUSE

DATA	OPERAZIONE	MERCATO	QUANTITA'	PR. ESECUZIONE	STOP LOSS	UTILE	PÉRDITA	CONV. IN EURO	CAPITALE
4.10.22	SELL TO OPEN	DEC GOLD	1	1720					100000
13.10.22	BUY TO CLOSE	DEC GOLD	1	1660		USD 6000		EUR 6122	106122
20.10.22	BUY TO OPEN	DEC GOLD	1	1630					106122
2.11.22	SELL TO CLOSE	DEC GOLD	1	1670		USD 4000		EUR 4020	110142
1.12.22	SELL TO OPEN	FEB GOLD	1	1792,3	1805	USD - 1270		EUR - 1221	108921
13.1.23	SELL TO OPEN	FEB MICRO GOLD	5	1920	1930				108921
19.1.23	BUY TO CLOSE	FEB MICRO GOLD	5	1930		USD - 500		EUR - 463	108458
18.1.23	BUY TO OPEN	MAR MINI DOW	1	33100					108458
30.1.23	SELL TO CLOSE	MAR MINI DOW	1	33850		USD 3750		EUR 3456	111914
1.2.23	SELL TO OPEN	APR MICRO GOLD	5	1960	1905				111914
3.2.23	SELL TO OPEN	APR MICRO GOLD	5	1905		CHIUDERE AL MEGLIO			111914
13.2.23	BUY TO CLOSE	APR MICRO GOLD	5	1871,45		USD 1677,5		EUR 1567,75	113481
13.2.23	SELL TO OPEN	MAR MINI DOW	1	34200	34500				113481
14.2.23	BUY TO CLOSE	MAR MINI DOW	1	34507		USD - 1535		EUR - 1435	112046
17.2.23	BUY TO CLOSE	APR MICRO GOLD	5	1836,7		USD 6165		EUR 5761	117807
20.2.23	BUY TO OPEN	MAR MINI DOW	1	33650	33500				117807
21.2.23	SELL TO CLOSE	MAR MINI DOW	1	33500		USD - 750		EUR - 708	117099
20.2.23	BUY TO OPEN	APR MICRO GOLD	5	1840	1820				117099
24.2.23	SELL TO CLOSE	APR MICRO GOLD	5	1820		USD - 1000		EUR - 943	116156
7.3.23	BUY TO OPEN	MAR MINI DOW	1	33100	32500				113326
9.3.23	SELL TO CLOSE	MAR MINI DOW	1	32500		USD - 3000		EUR - 2830	113326
7.3.23	BUY TO OPEN	APR MICRO GOLD	5	1840		CHIUDERE AL MEGLIO			113326
20.3.23	SELL TO CLOSE	APR MICRO GOLD	5	1993,2		USD 7660		EUR 7092	120418 HIGH WATERMARK
4.4.23	SELL TO OPEN	GIU MICRO GOLD	5	2015	2035	USD - 1000		EUR - 918	119500
2.5.23	BUY TO OPEN	GIU MINI DJ	1	33800	33340				117410
3.5.23	SELL TO CLOSE	GIU MINI DJ	1	33340		USD - 2300		EUR - 2090	117410
10.5.23	BUY TO OPEN	GIU MICRO NAS100	1	13400		CHIUDERE AL MEGLIO			117410
30.5.23	BUY TO OPEN	AGO MICRO GOLD	3	1960		CHIUDERE AL MEGLIO			119518
5.6.23	SELL TO CLOSE	GIU MICRO NAS 100	1	14530		USD 2260		EUR 2108	119518
5.6.23	SELL TO CLOSE	AGO MICRO GOLD	3	1958,5		USD -45		EUR -42	119476
8.6.23	BUY TO OPEN	LUG SILVER	1 24.30			CHIUDERE AL MEGLIO			119384
12.6.23	SELL TO CLOSE	LUG SILVER	1	24,28		USD - 100		EUR - 92	119384
14.6.23	BUY TO OPEN	LUG SILVER	1	23,8	23,3				117069
15.6.23	SELL TO CLOSE	LUG SILVER	1	23,3		USD - 2500		EUR - 2315	117069
OPERAZIONI IN ESSERE									
3.7.23	BUY TO OPEN	AGO MICRO GOLD	2	1924,5	1925				
6.7.23	BUY TO OPEN	AGO MICRO GOLD	2	1910	1925				
6.7.23	BUY TO OPEN	SETT MINI DJ	1	34200	34200				
NESSUN ORDINE, SOLO STOP LOSS									

cash weekly



cash daily



cash weekly

ARGENTO

14/07/123



cash daily



ZOOM



cash weekly

NASDAQ 100 INDE

14/07/123

