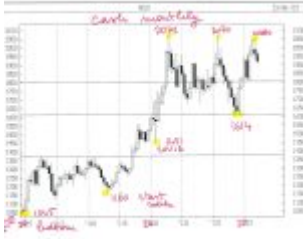


APPUNTI DI TRADING



N. 36 - sabato 24 giugno 2023

Nessuna operazione in essere

Premessa :

la odierna “manovra” della WAGNER contro l’ARMATA ROSSA ha un retrogusto di BALLO IN MASCHERA.

Non ho mai operato in politica, ma 25.000 uomini contro la Grande Madre Russia sembrano un assist pubblicitario per Putin, da sfruttare chissà come; speriamo non aumenti la dimensione dei petardi.

Ciò detto, questa Lettera sarà di analisi, spero interessante, ma non ritengo di operare in un clima di totale opacità.

Il trading tornerà con luglio.

GOLD AGO 23

Ha rotto il recente minimo di 1932 cash (circa 1954 ago fut); potrebbe scendere in zona 1870 e, se rompesse il livello, eventualmente fino al noto range 1804 - 1808.

GOLD attualmente non consente un reward/risk pari almeno a tre, che richiedo per investire.

Ciò mi induce a osservare GOLD, senza operazioni.

Se ormai molti “vedono” in formazione quel TRIPLO MASSIMO del quale parlai quando ancora GOLD era in violenta salita (e taluno annunciava : 2500, 3000.....) potrei ricominciare a fare trading sul mio Mercato preferito;

potrebbe essere una vendita in rimbalzo, se mi avvicinerò al livello di stop loss.

Consiglio di rileggere la N. 13 di sab 7 gen 2023 da cui estraggo :

“Tutti ora sono positivi sull’oro, già partita la gara tra gli analisti a chi prospetta il target più alto (2070, già visto due volte, 2500, 3000 ?).

Non partecipo.”

Evito le gare e ho allegato grafico sia mensile che settimanale per consentire a tutti di comprendere quanto sopra.

SILVER SETT 23

GOLD è molto lento, mentre SILVER fa range giornalieri doppi o anche tripli.

Ricordo che scrissi :

“SILVER purtroppo sembra fastidioso.

Quando la N. 33 voleva comperare a 23,30 - SILVER ha sfiorato a 23,32. Niente acquisto, con successiva salita, rabbiosa, a 24,62

Quando la N. 34 ha migliorato il costo di ingresso da 24,30 a 23,80 è stata stoppata a 23,30 e SILVER è sceso poi solamente a 23,27 per poi schizzare in poche ore a 24,29.”

Per fortuna metto sempre uno stop loss; SILVER è crollato fino a 22,11 cash

Ho allegato il solito grafico settimanale per evidenziare che SILVER ha rotto il **minimo della settimana 120** dal grande top di 30,09 usd, che aveva un medio significato ciclico e trovate inoltre uno zoom che rende comprensibile perché in questa area è più sensato comprare che vendere, ma avverrebbe su una trend line che cala con forte pendenza.

A parte il **fatto** che l’iniziativa di Prigozhin induce a non inserire ordini, prima che si posi il polverone, la discesa molto veloce mi indurrebbe ad un acquisto in zona 22 usd (ma non si vede uno stop loss credibile sopra 19,90) o ad una vendita tra 24 e 24,30 con stop loss 24,60

Tutti prezzi di silver cash, che dovrei aumentare di 20 cent per il FUT SETTEMBRE

DOW JONES INDU CASH

Non mi piace e non investo, se non dopo un (poco probabile) forte calo a 33300 di future settembre.

Pertanto da lu 26 giu 2023 **forse** inserirò il seguente ordine :

compero 1 DJ sett MINI FUT a 33300 con stop loss a 32800

Allego il consueto grafico giornaliero DJ cash ed il suo zoom, per illustrare i motivi (deboli) dell'eventuale acquisto

NASDAQ 100 CASH

Analisi di scenario : vedo due range da osservare, per motivi opposti.

L'acquisto è interessante in caso di discesa a 13720 - 13200 cash, circa ove la lettera comprò in maggio a 13400 il FUTURE.

Guardando in alto, per progettare una vendita, trovo interessante l'area di fine anno 2021, ove si formò una faticosa area di top tra 15600 e 16400 cash, mentre DOW JONES e SP 500 proseguivano la salita, in quanto molti soldi in uscita dagli otto grandi (FAANG + MSFT + TSLA + NVDA) hanno cercato rifugio nei titoli "difensivi".

Dopo aver dato il trade più ricco in termini percentuali (8,43 %), ma senza pull back per aumentare le dosi, ritengo che NAS 100 si è avvicinato all'area di target credibile troppo velocemente e quindi sono costretto ad attendere per pianificare un secondo acquisto.

Aprire short ?

Molto difficile, se non usando barre di 4 - 8 ore e quindi non praticabile per una Lettera da scrivere al sabato, che "regga" una settimana.

Pensate solo se Prigozhin, invece di *innervosirsi al sabato mattina*, con i mercati chiusi, avesse marciato 200 km verso Mosca in un *qualsiasi giorno di borsa aperta*.

Stop loss centrati su tutti i Mercati, soldi al vento.

So che mi ripeto, ma questa bassa volatilità dura da troppo tempo.

Ecco perché ho molto ridotto la dimensione delle operazioni (anche se quel MICRO NAS 100 meritava di essere in compagnia, ma è il senno di poi)

Leonardo Bodini

OPERAZIONI CHIUSE

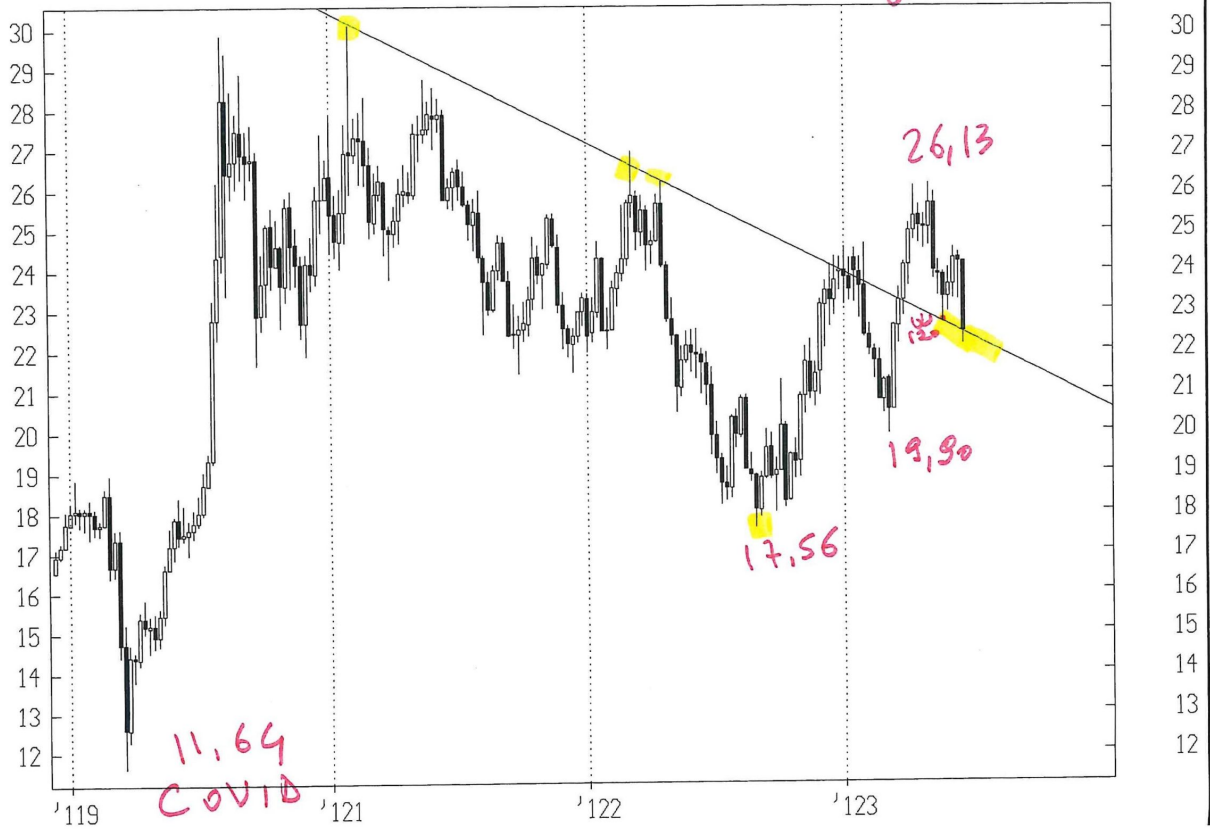
DATA	OPERAZIONE	MERCATO	QUANTITA'	PR. ESECUZIONE	STOP LOSS	UTILE	PERDITA	CONV. IN EURO	CAPITALE
4.10.22	SELL TO OPEN	DEC GOLD	1	1720					100000
13.10.22	BUY TO CLOSE	DEC GOLD	1	1660		USD 6000		EUR 6122	106122
20.10.22	BUY TO OPEN	DEC GOLD	1	1630					106122
2.11.22	SELL TO CLOSE	DEC GOLD	1	1670		USD 4000		EUR 4020	110142
1.12.22	SELL TO OPEN	FEB GOLD	1	1792,3	1805	USD - 1270		EUR - 1221	108921
13.1.23	SELL TO OPEN	FEB MICRO GOLD	5	1920	1930				108921
19.1.23	BUY TO CLOSE	FEB MICRO GOLD	5	1930		USD - 500		EUR - 463	108458
18.1.23	BUY TO OPEN	MAR MINI DOW	1	33100					108458
30.1.23	SELL TO CLOSE	MAR MINI DOW	1	33850		USD 3750		EUR 3456	111914
1.2.23	SELL TO OPEN	APR MICRO GOLD	5	1960	1905				111914
3.2.23	SELL TO OPEN	APR MICRO GOLD	5	1905		CHIUDERE AL MEGLIO			111914
13.2.23	BUY TO CLOSE	APR MICRO GOLD	5	1871,45		USD 1677,5		EUR 1567,75	113481
13.2.23	SELL TO OPEN	MAR MINI DOW	1	34200	34500				113481
14.2.23	BUY TO CLOSE	MAR MINI DOW	1	34507		USD - 1535		EUR - 1435	112046
17.2.23	BUY TO CLOSE	APR MICRO GOLD	5	1836,7		USD 6165		EUR 5761	117807
20.2.23	BUY TO OPEN	MAR MINI DOW	1	33650	33500				117807
21.2.23	SELL TO CLOSE	MAR MINI DOW	1	33500		USD - 750		EUR - 708	117099
20.2.23	BUY TO OPEN	APR MICRO GOLD	5	1840	1820				117099
24.2.23	SELL TO CLOSE	APR MICRO GOLD	5	1820		USD - 1000		EUR - 943	116156
7.3.23	BUY TO OPEN	MAR MINI DOW	1	33100	32500				116156
9.3.23	SELL TO CLOSE	MAR MINI DOW	1	32500		USD - 3000		EUR - 2830	113326
7.3.23	BUY TO OPEN	APR MICRO GOLD	5	1840		CHIUDERE AL MEGLIO			113326
20.3.23	SELL TO CLOSE	APR MICRO GOLD	5	1993,2		USD 7660		EUR 7092	120418 HIGH WATERMARK
4.4.23	SELL TO OPEN	GIU MICRO GOLD	5	2015	2035	USD - 1000		EUR - 918	119500
2.5.23	BUY TO OPEN	GIU MINI DJ	1	33800	33340				119500
3.5.23	SELL TO CLOSE	GIU MINI DJ	1	33340		USD - 2300		EUR - 2090	117410
10.5.23	BUY TO OPEN	GIU MICRO NAS100	1	13400		CHIUDERE AL MEGLIO			117410
30.5.23	BUY TO OPEN	AGO MICRO GOLD	3	1960		CHIUDERE AL MEGLIO			117410
5.6.23	SELL TO CLOSE	GIU MICRO NAS 100	1	14530		USD 2260		EUR 2108	119518
5.6.23	SELL TO CLOSE	AGO MICRO GOLD	3	1958,5		USD - 45		EUR - 42	119476
8.6.23	BUY TO OPEN	LUG SILVER	1 24.30			CHIUDERE AL MEGLIO			119476
12.6.23	SELL TO CLOSE	LUG SILVER	1	24,28		USD - 100		EUR - 92	119384
14.6.23	BUY TO OPEN	LUG SILVER	1	23,8	23,3				119384
15.6.23	SELL TO CLOSE	LUG SILVER	1	23,3		USD - 2500		EUR - 2315	117069
NESSUNA OPERAZIONE IN ESSERE									
ORDINI INSERITI, NON ANCORA ESEGUITI									
26.6.23	BUY TO OPEN	SETT MINI DJ	1	33300	32800				

cash monthly





30,09 cash weekly



ZOOM



card daily



200M

DOW JONES INDUS

23/06/123

cash daily



cash weekly

NASDAQ 100 INDE

23/06/123

